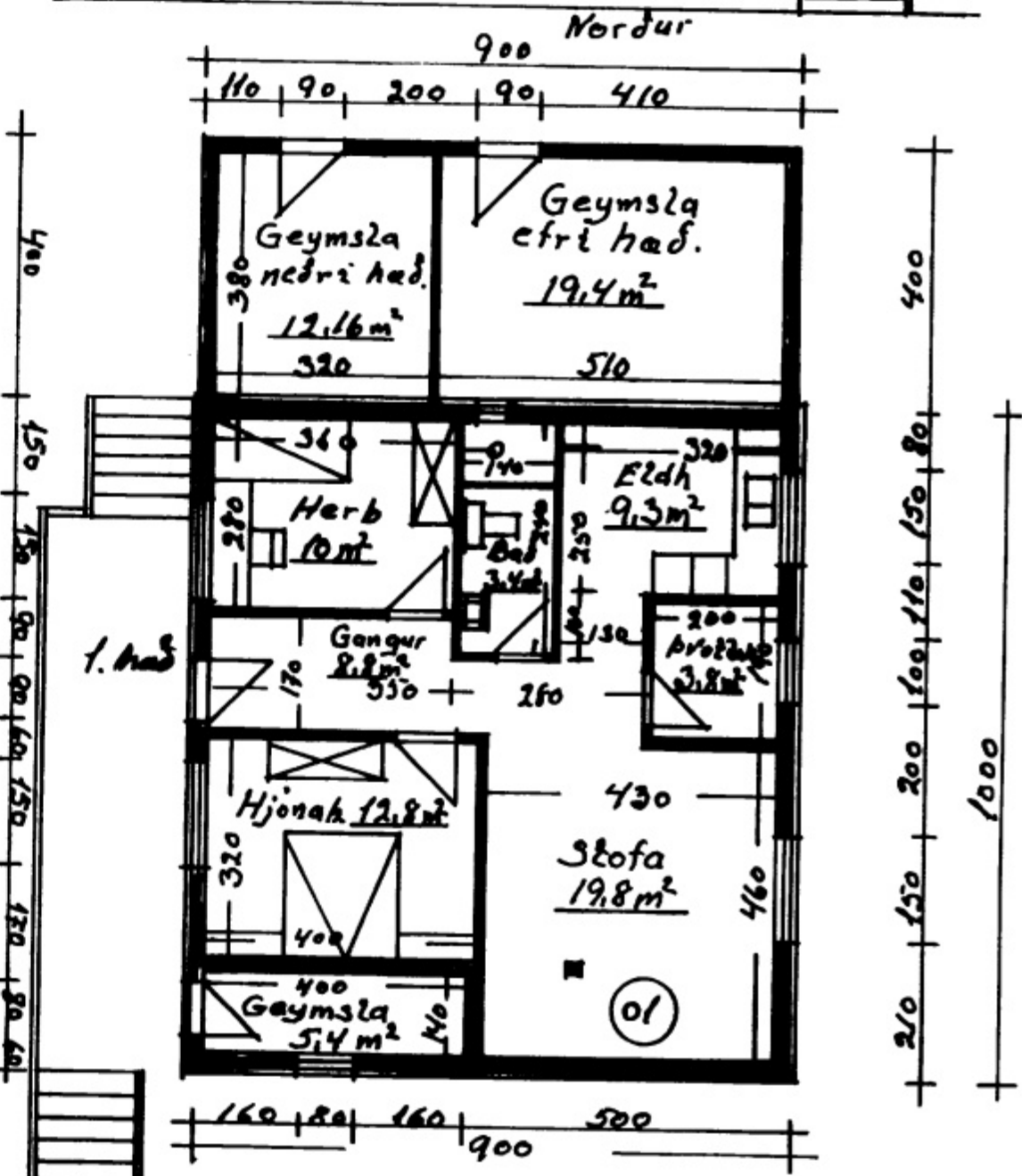
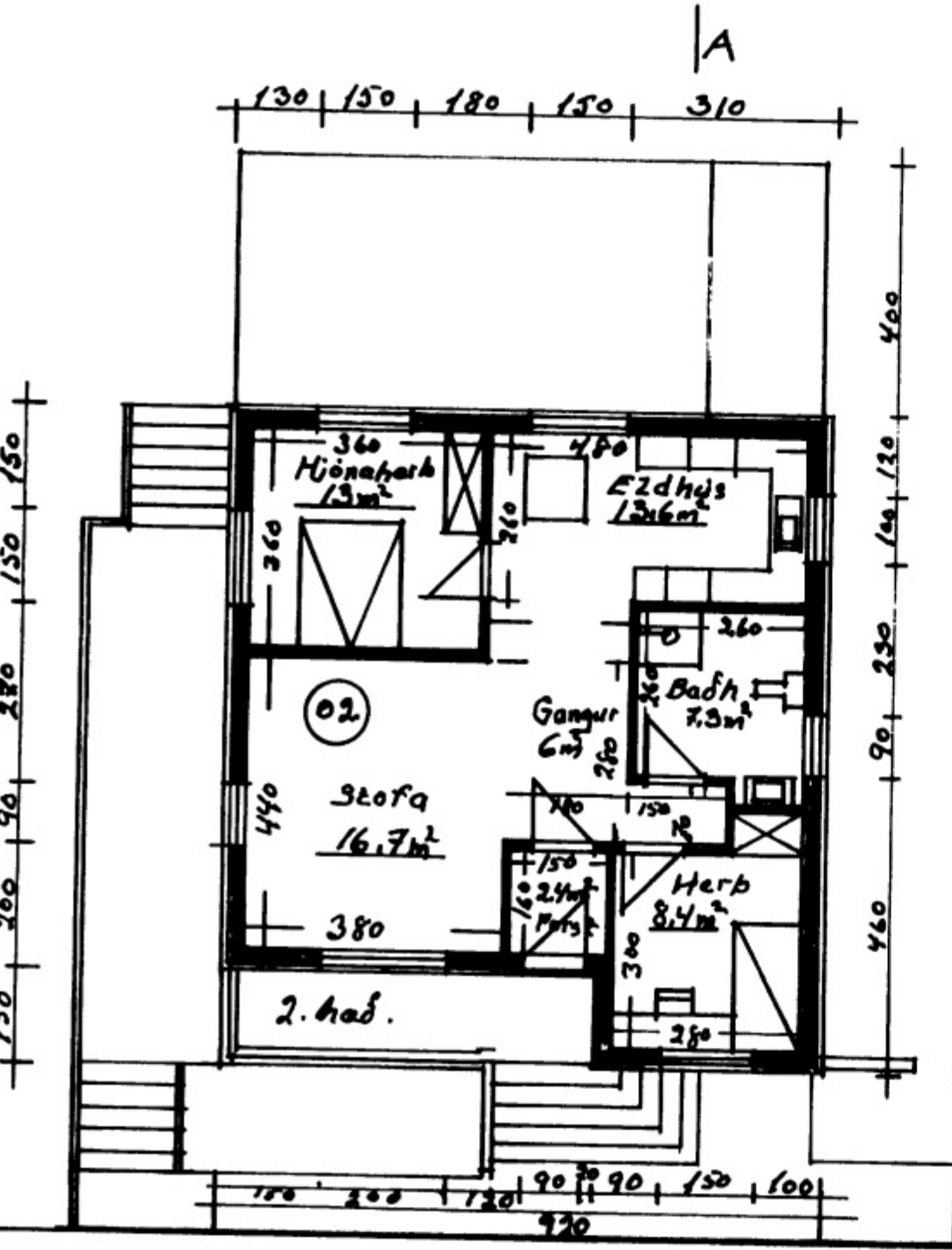
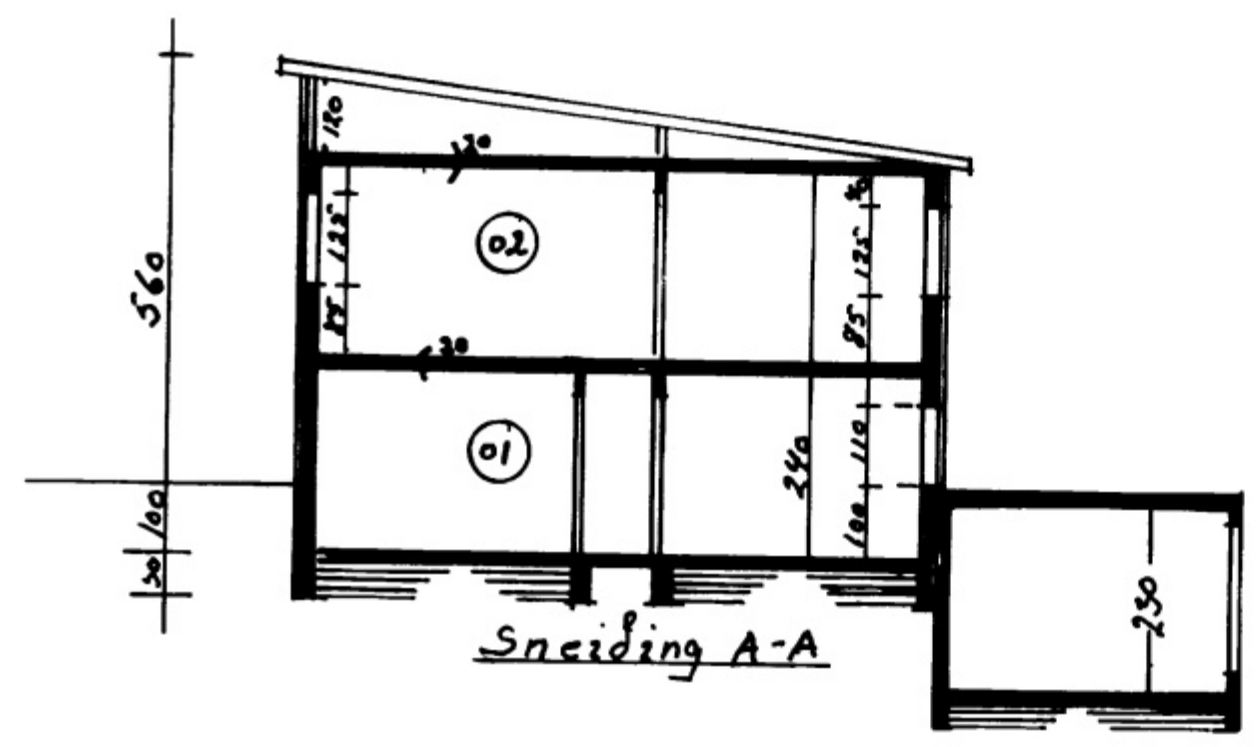
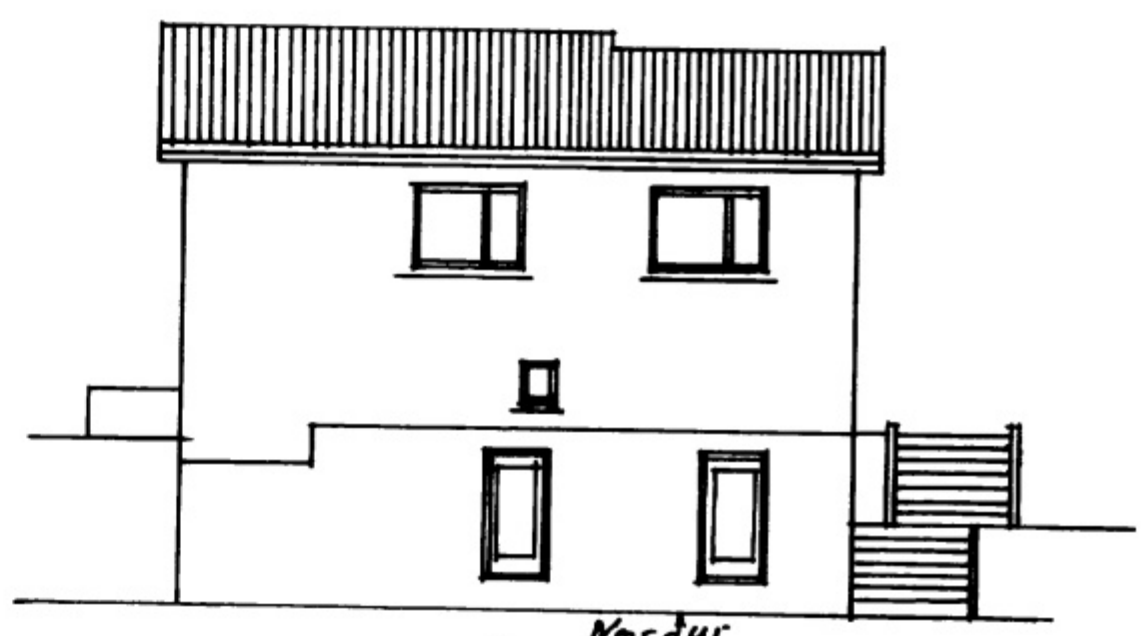
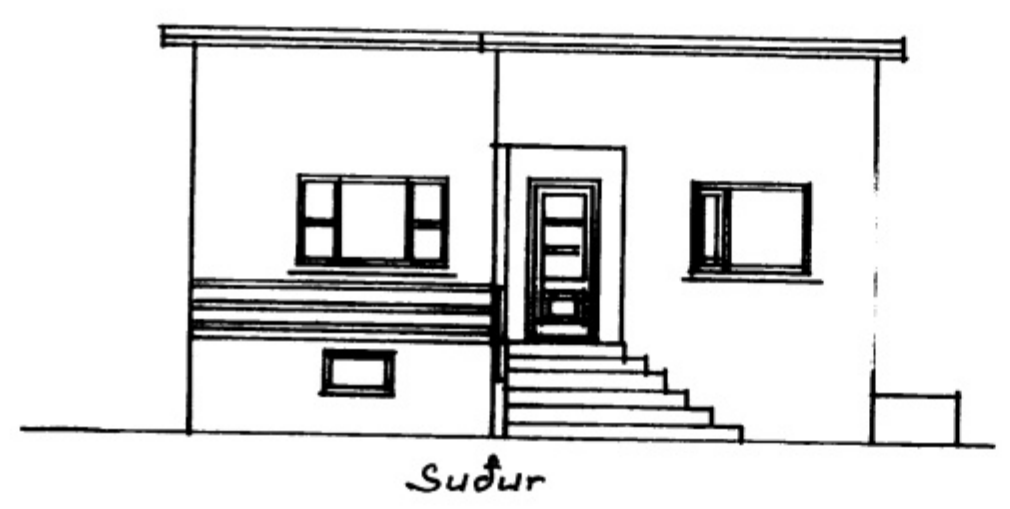
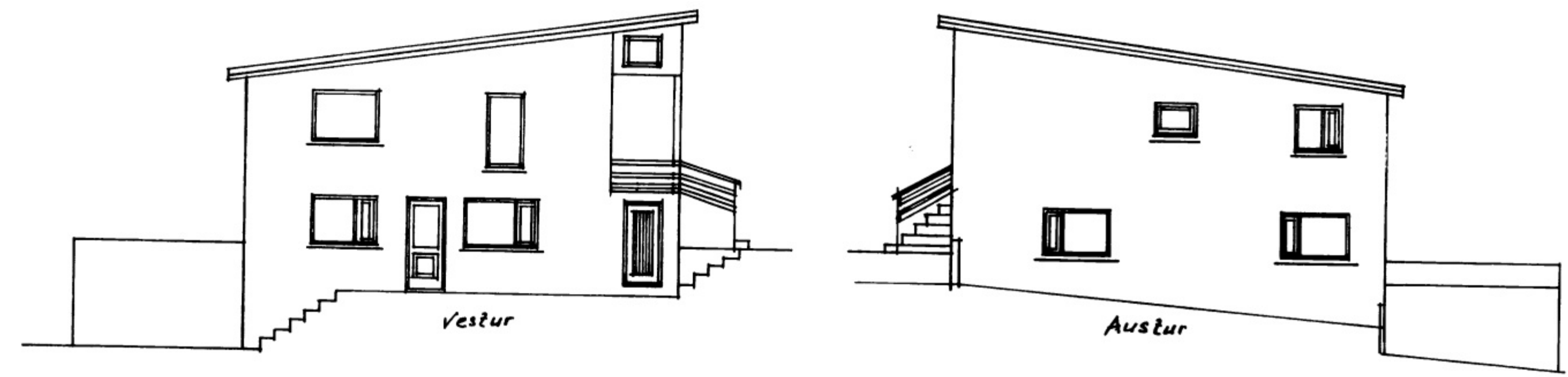


Sigurbjörg  
SIN



Vesturvegur 25 B

Skurtingar:  
Sókkjar steiptir og járnbandir

Útveggir: Járnbeni steinsleipa einangradir að utan með teglinn sléttu og murtuðað með ílmur kerfi. Innveggir steiptir og murtuðaðir.

Þaki: Sparrur skelðar sex 150 c-c 80cm. Þakjárn þagad, þakpappi, þakaklæðning 35x150 fura. Línanarun á efstu þöku sléttu 270mm.

Gluggar: Gagurvin fura með þvöföldu gleri

Stærðir: 1. hæð (01) - 82,76 netto  
106,7 brúllat 277,42 m brúllat  
2. hæð (02) 89,5 netto m²  
106,8 m brúllat 236 m brúllat.  
Samtals húsið allt:  
172,26 m netto 212,5 m brúllat  
613,42 m brúllat

Þakflötur hús 106 m²  
Útskipta þakur á útveggja 168 m². Gluggar 20,8 m².  
Útskipta 9,8 m².  
Gluggar og útskipta samt 30,6 m²  
Eftir þöður í útskiptum samt 43,4 m²  
Útskipta samt 28,4 m² þar af gluggar og útskipta 30,6 m²

Útskipta í suð vestur hæð 1. hæð er samt 9,3 m²  
2,7 m² á hvarri þöð netto 5,4 m²  
á þöðum 2 þöðum samtals

Húsið hefur verið þvöföld og er hér tekið tillit til þess að hafa verið gegnum árin. Afstöðumynd er ekki tekið til yfirvæðum en stærð þöðar samt 686 m²

Málak	Vesturvegur 25 B
1:100	Grunnmynd úllit og Sneiding
	Teiknað 10/3 2004
	Sigurbjörg