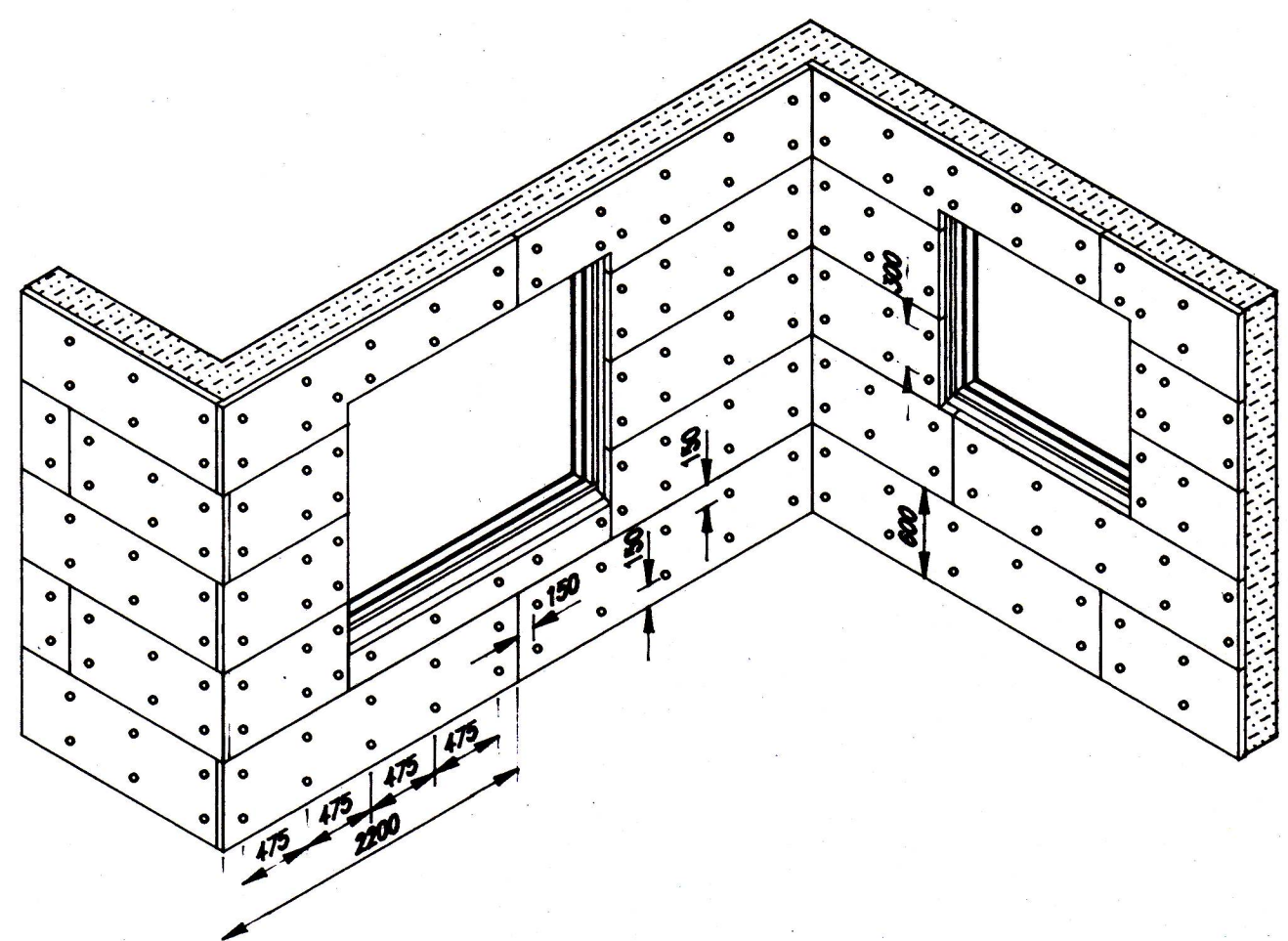
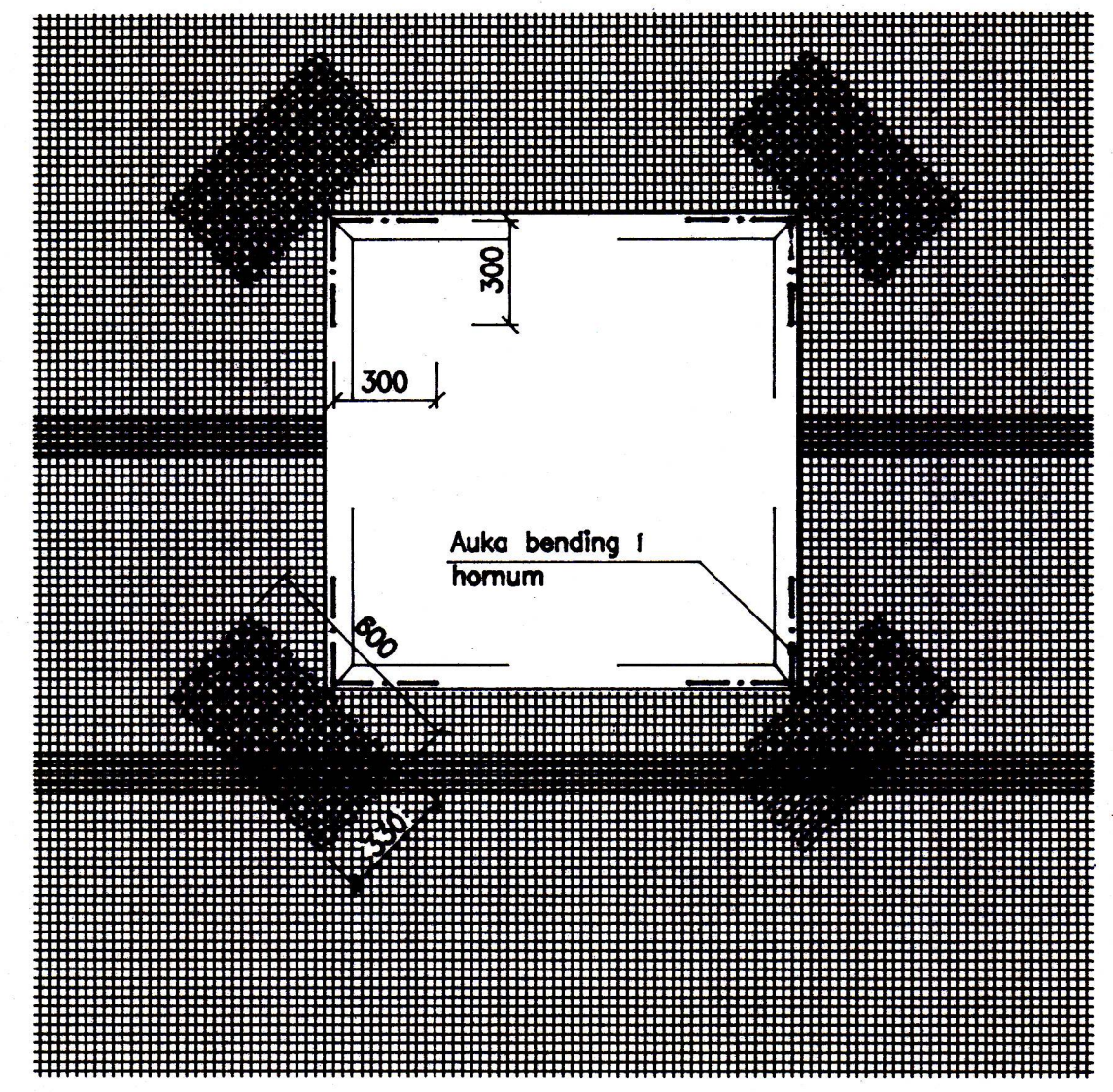


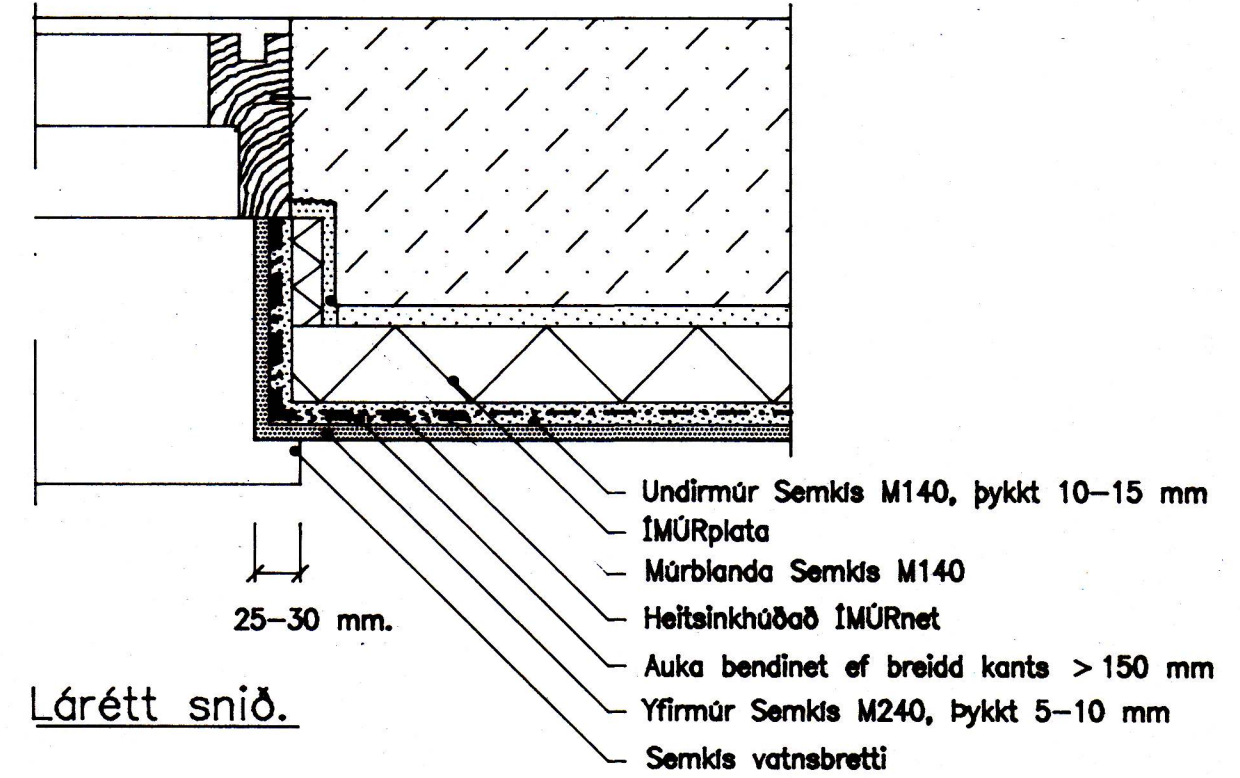
SAMPYKKT I BYGGINGANEFND  
 17-5-95  
 BYGGINGAULLTRUINN I VESTMANNAYJUM  
 Jhy BQ



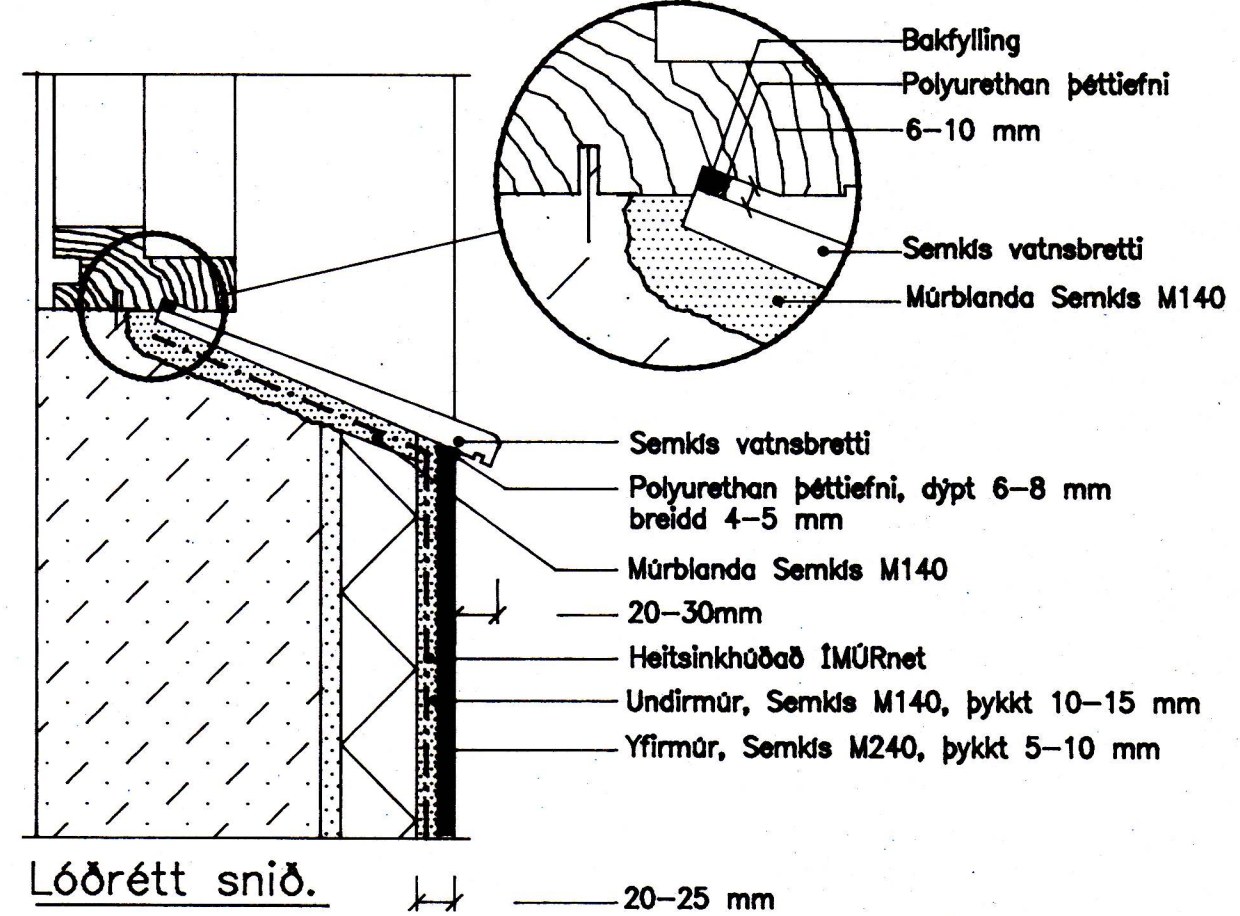
Einangrunarplötur séu steinullarplötur frá IMÜR, IMÜRplata-1 eða IMÜRplata-2, og skulu þær víxleggjast á úthornum eins og sýnt er á mynd að ofan. Lágmarks fjarlægð murtappa frá brún stöpu sé 60 mm. Sjá nánar verk- og afslásingar varbandi uppsetningu og frágang mörkerfisins.



Öll mál eru í millimetrum. Bendinetöð skal lagt liggjandi og skorað a.m.k. 100 mm á samskeytum. Við horn á glugga- og dyraopum skal setja 330x600 mm netrenninga á veggflötun og á kanta í hornum skal setja netrenninga jafn breidda kantinum sem ná 300 mm frá horni hvorum megin. Þar sem veggflötur yfir glugga- og hurðopum er mjórri en 500 mm skal setja netrenning sem ná 300 mm út fyrir opöð hvoru megin. Öll samskeyti á bendineti skulu fest saman með þar til gerðum bindilykkjum með mest 100 mm millibili.

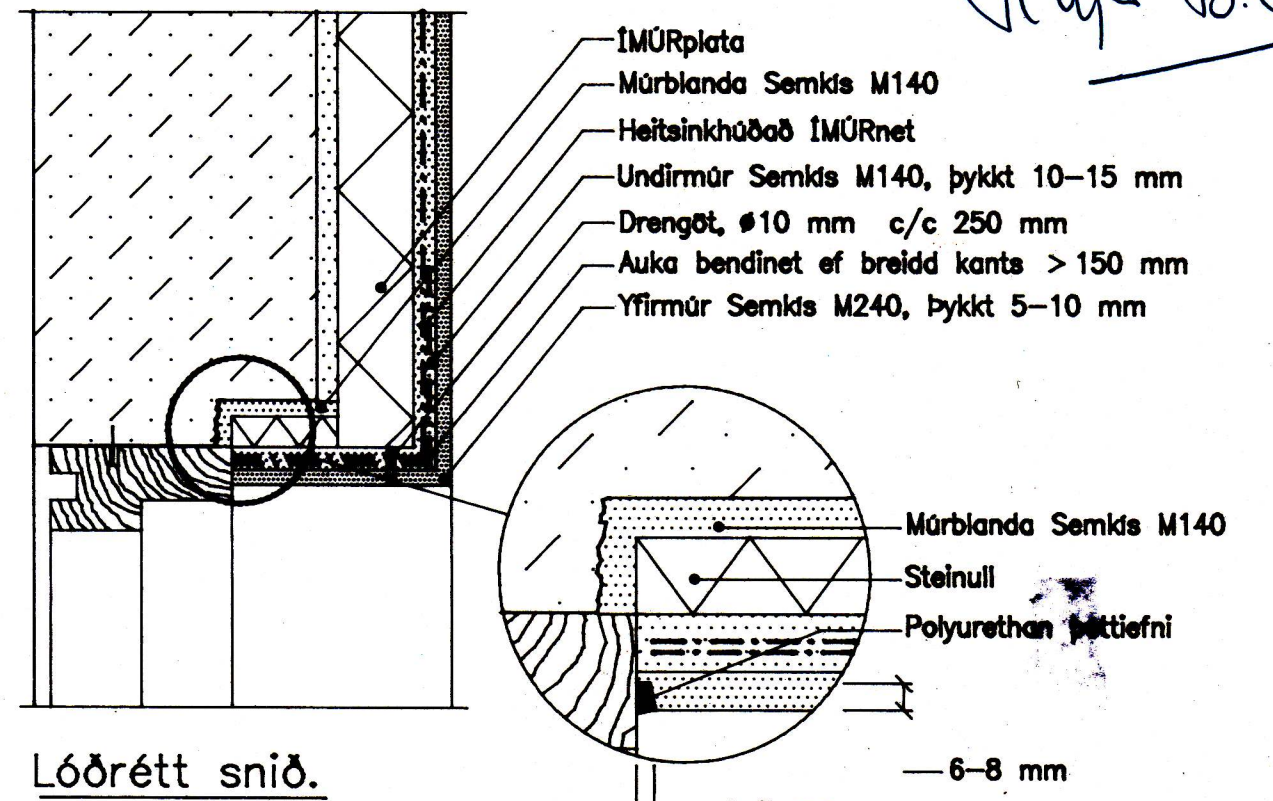


Lárétt snið.

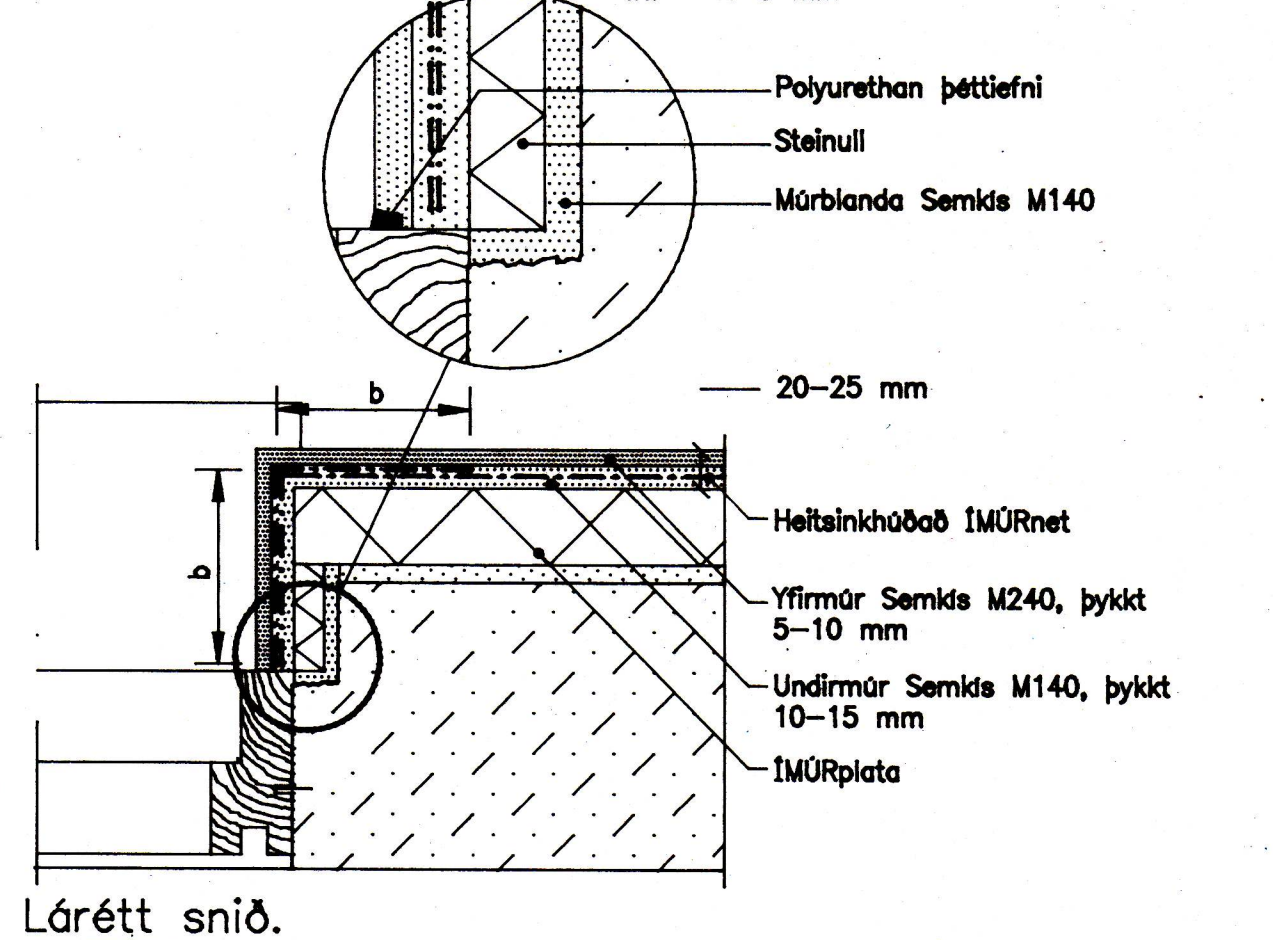


Lóðrétt snið.

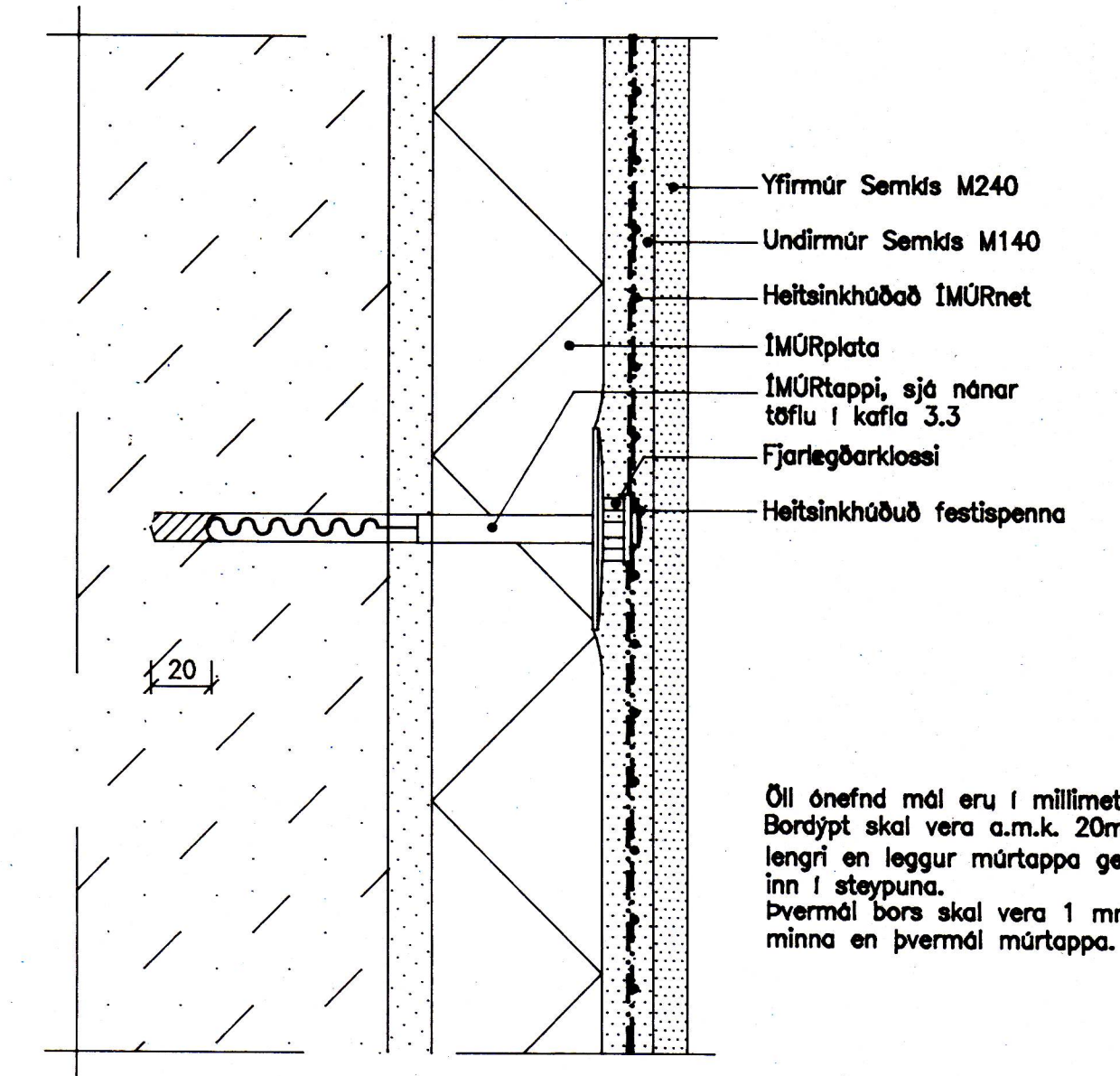
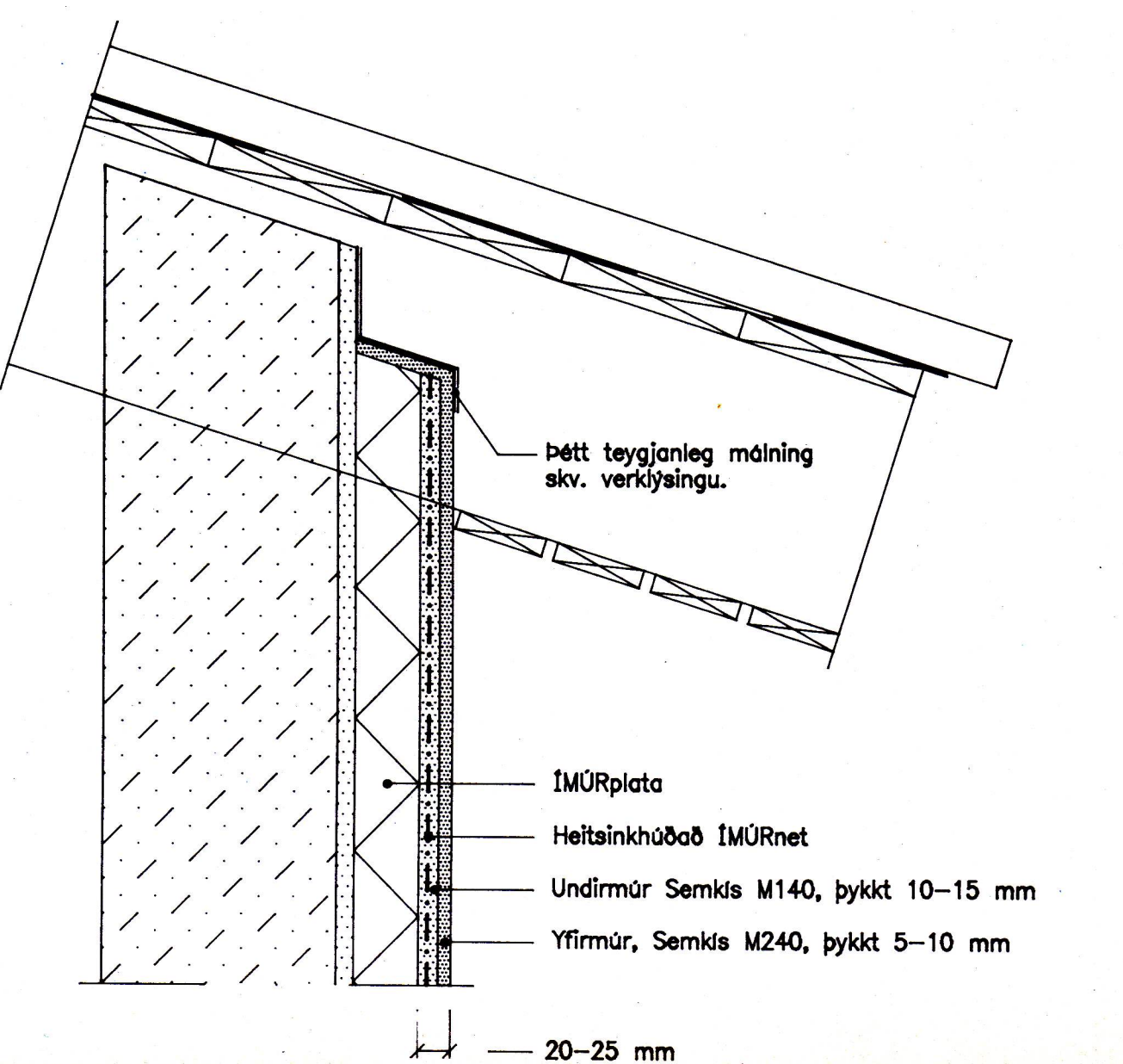
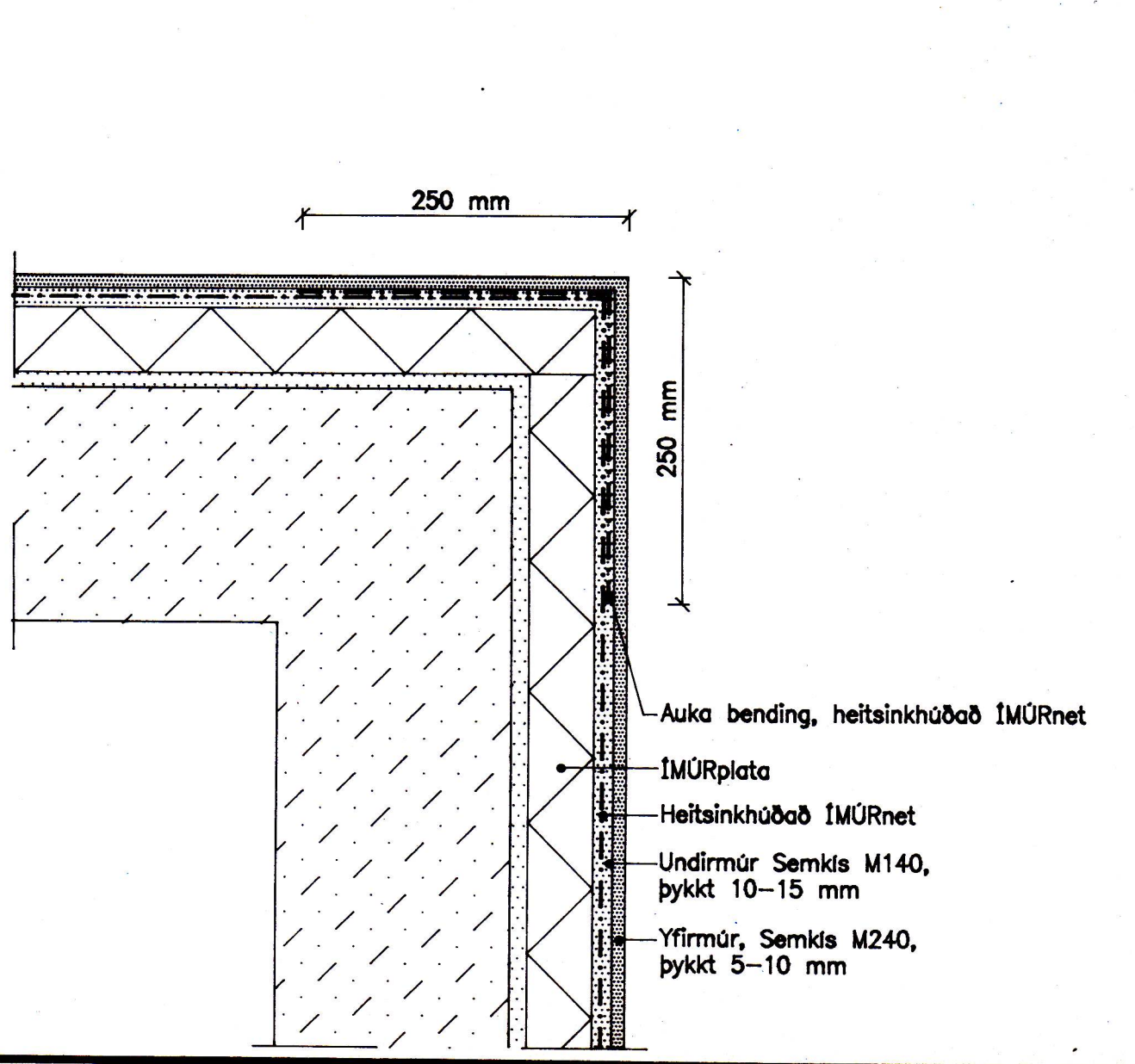
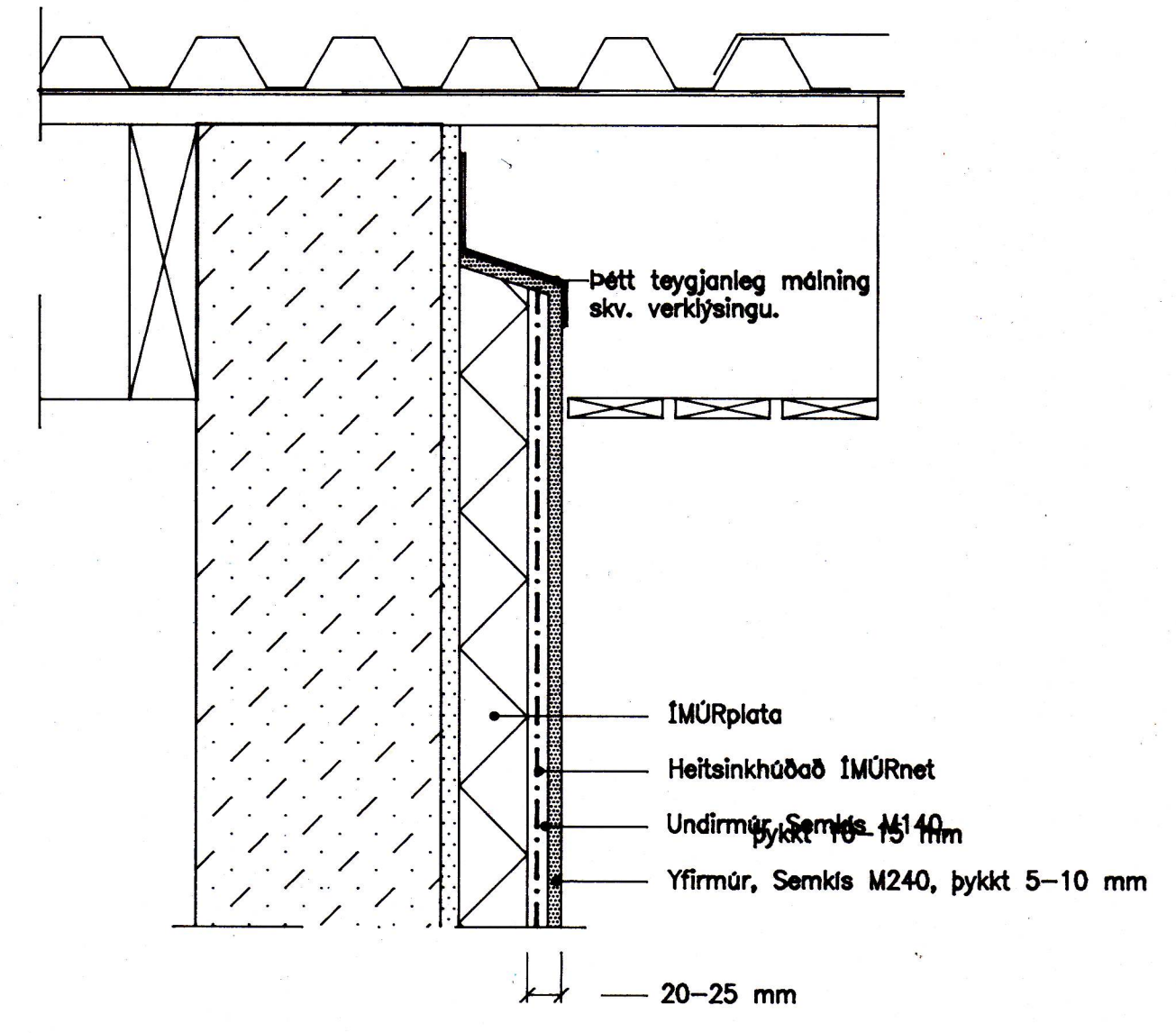
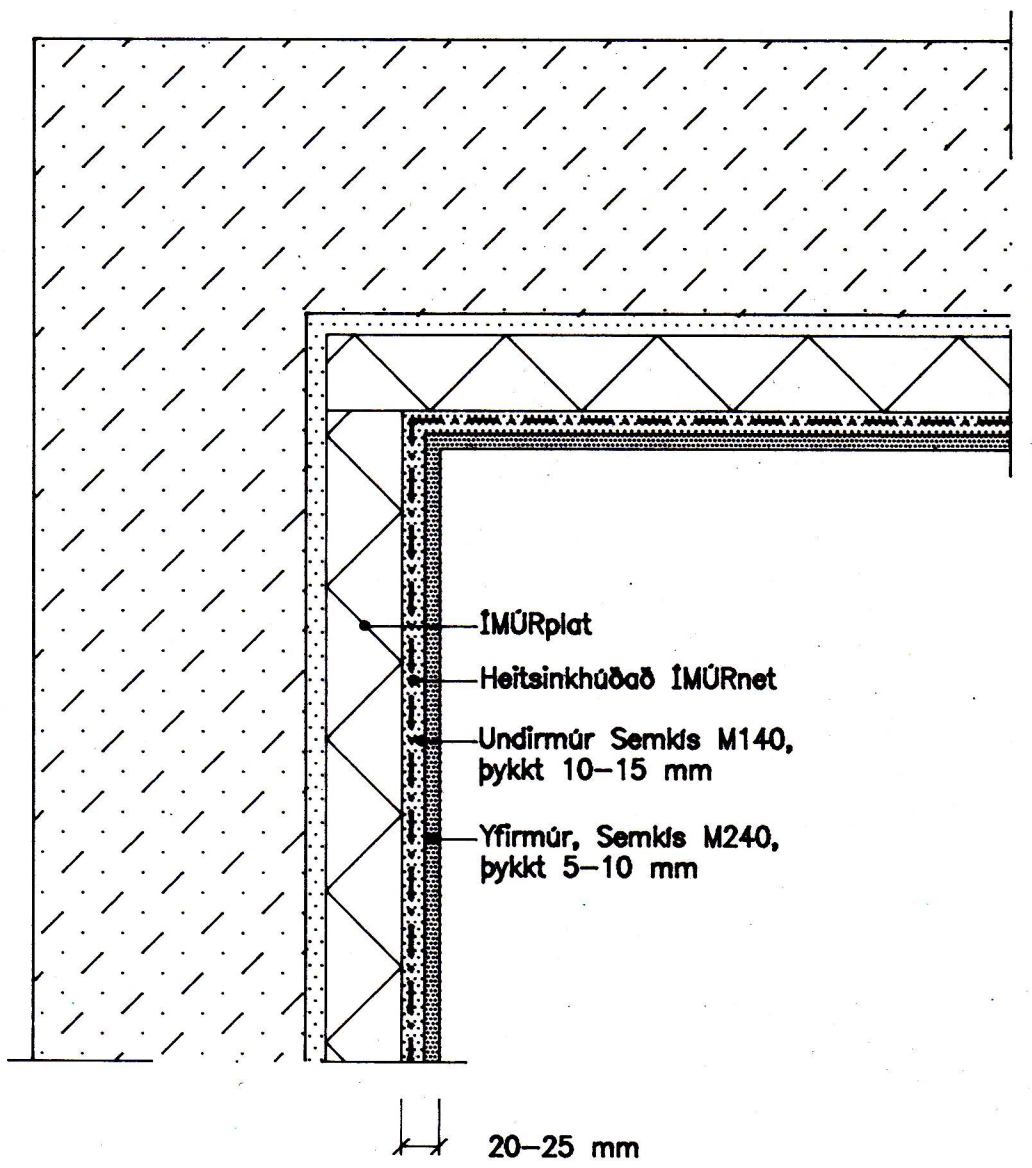
MÜR-KLEDNING



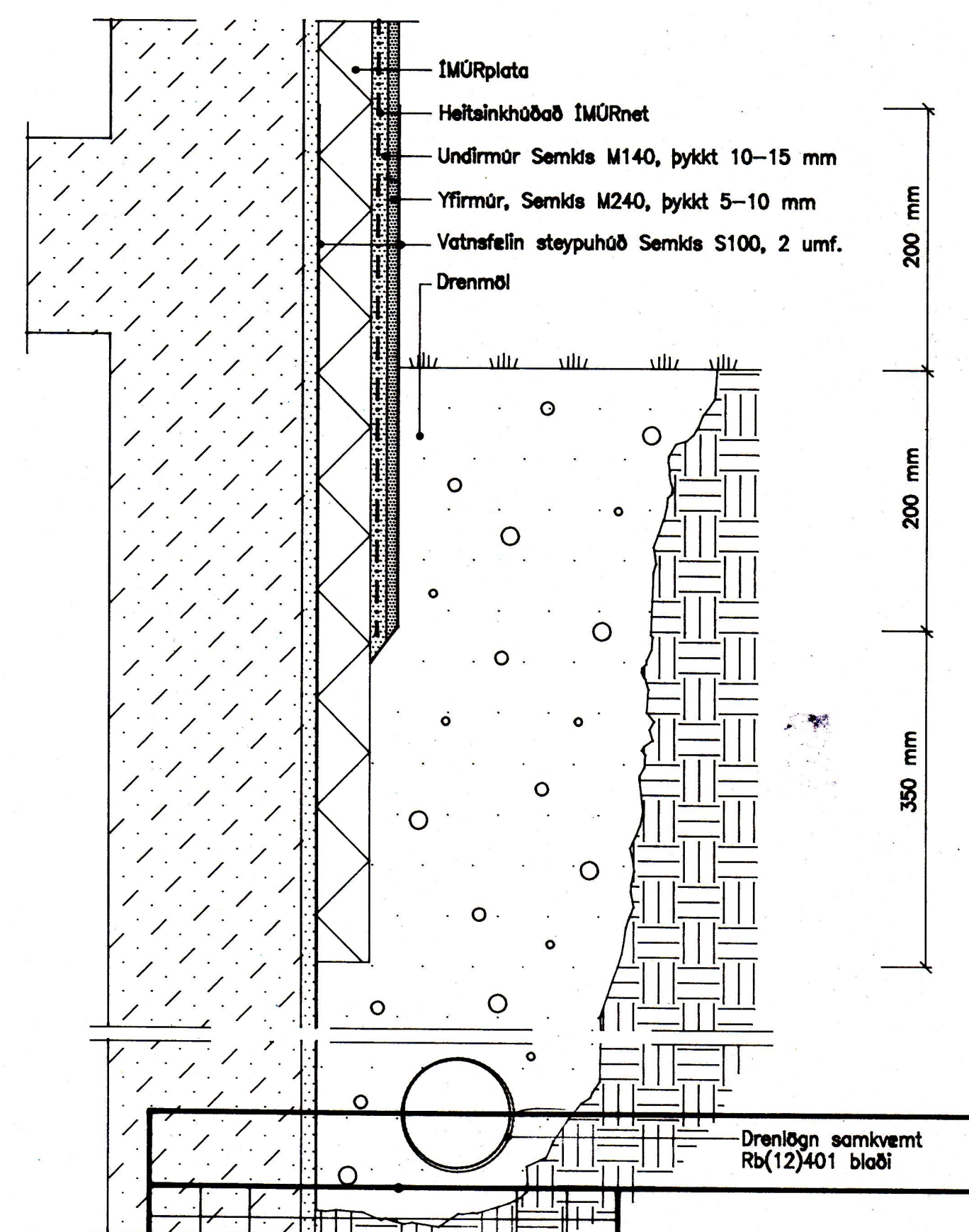
Lóðrétt snið.



Lárétt snið.



Öll ónefnd mál eru í millimetrum. Borðþýpt skal vera a.m.k. 20mm lengri en leggur murtappa gengur inn í stöpu. Þvermál bora skal vera 1 mm minna en þvermál murtappa.



Drenlagn samkvæmt Rb(12)401 bloði		SERTEIKNINGAR	
IMUA - MURKERFI			
BR.	DAG.	BREYTING	
TEIKNISTOFA		KVARDI	
SIGURJÓN PÁLSSON TÆKNIFR.		TEIKN.	REIKN.
FOLDAHRAUNI 37 E		ATH.	SAMP.
900 VESTM. EYJUM - SIMI 98-2002		VERK.	BL. NR.
		BR.	105