

Sigurðs Bj.



ALMENNT
UM ER AÐ RÆÐA NÝLAGNIR.

HÖNNUNARFORSENDUR
BYGGINGARRÉGLUGERÐ NR. 112/2012
VATNSLAGNIR ÍST 67:2003
FRÁRENNSLISLAGNIR ÍST 68:2003
HITALAGNIR ÍST 69:2002
ÍST EN 442-1:1995

- SKAMMSTAFANIR**
- GN GÓLFNIÐURFALL ÁN GEGNUMRENNSLIS
 - GN+HL GÓLFNIÐURFALL MEÐ GEGNUMRENNSLI FRÁ HANDLAUG
 - GN+SV GÓLFNIÐURFALL MEÐ GEGNUMRENNSLI FRÁ SKOLVASK
 - HL HANDLAUG
 - SV SKOLVASKUR
 - RV RÆSTIVASKUR
 - EV ELDHÚSVASKUR
 - VS VATNSSALERNI
 - SB STEYPIBÆÐ
 - BK BÆÐKAR
 - PS PVAGSKÁL
 - PV PVOTTAVÉL
 - PN ÞAKNIÐURFALL
 - SN SVALANIÐURFALL
 - NF NIÐURFALL Í LÖÐ
 - TM TENGIMÖGULEIKI
 - HR HREINSISTÚTUR
 - FR TENGIKÓTI Á REGNVATNSLÖGNUM
 - FS TENGIKÓTI Á SKÓLPLÖGNUM
 - RK RENNSLISKÓTI

- TÁKN Á TEIKNINGUM**
- FRÁRENNSLISLÖGN _____
 - FRAMRÁS HITAKERFI _____
 - BAKRÁS HITAKERFI - - - - -
 - HEITT NEYSLUVATN - - - - -
 - KALT NEYSLUVATN - - - - -
 - STÝRISTRENGUR - - - - -

FRÁGANGUR Á GÖTUM

GANGA SKAL ÞANNIG FRÁ LÖGNUM Í GEGNUM GÓLFPLÖTUR OG VEGGI AÐ EKKI SÉ HÆTTA Á ÚTBREIÐSLU ELDS, REYKS, HÁVAÐA, LYKTAR EÐA RAKA MEÐFRAM LÖGNUM EFTIR ÞVÍ SEM VIÐ Á.

SETJA SKAL HLÍF EÐA LÖGN UTAN UM LAGNIR SEM LAGÐAR ERU Í ÚRTÖK GERÐ VIÐ UPPSTEYPU BYGGINGAR. VERKTAKI SKAL Fylla MEÐ SANDSTEYPU Í ÞAU GÖT AÐ HLÍFUM, EN MEÐ STEINULLARTRÓÐI OG KÍTTI Á MILLI LAGNAR OG HLÍFAR. YFIRBORÐ GATA SKAL VERA SLÉTT VIÐ YFIRBORÐ VEGGAR EÐA GÓLFS.

ÞÉTTING SKAL Hafa SAMA BRUNAPOL OG TILHEYRANDI VEGGUR EÐA PLATA EF GEGNUMTAK ER Í BRUNASKILRÚMI. BRUNAPÉTTINGAR SKAL FRAMKVÆMA MEÐ VIÐURKENNDUM EFNUM OG AÐFERÐUM OG SKULU BRUNAPÉTTINGAR VERA MEÐ GILDANDI VIÐEIGANDI VOTTUN.

BRUNAPÉTTINGAR SKULU VERA MEÐ GILDANDI VIÐEIGANDI VOTTUN.

FRÁRENNSLISLAGNIR
ALLAR LAGNIR INNAHÚSS SKULU VERA ÚR POLYPROPYLEN (PP) OG SKULU LAGNIR OG TENGISTYKKI VERA FRÁ SAMA FRAMLEIÐANDA.

LAGNIR SKULU VERA ÞYKKVEGGJA LAGNIR.

NOTA SKAL EINANGRUN/ÁDRAG Á ALLAR FRÁRENNSLISLAGNIR SEM FARA INN Í LÉTTA VEGGI.

ALLAR LÁRÉTTAR LAGNIR SKULU VERA MEÐ A.M.K. 20 % HALLA.

FARA SKAL EFTIR FYRIRMÆLUM FRAMLEIÐANDA VARÐANDI FESTINGAR, BÆÐI HVÆÐ VARÐAR ALMENNAR FESTINGAR OG HLJÓÐEINANGRAÐAR FESTINGAR. ALLAR FESTINGAR SKULU VERA MEÐ GÚMMÍHRINGJUM. MILLI PLATNA (GÓLFA) SKAL VERA A.M.K. EIN BURÐARFESTING OG EIN HLJÓÐEINANGRUD FESTING.

VATNSLAGNIR
NOTA SKAL VARMASKIPTIR TIL AÐ HÁMARKA HITASTIG Á HEITU NEYSLUVATNI, HITASTIG MÁ EKKI FARA YFIR 60°C.

VIÐ ÖLL HREINLÆTISTÆKI SKULU VERA STOPPKRANAR.

ÖLL HREINLÆTISTÆKI SKULU UPPFYLLA KRÖFUR SEM GERÐAR ERU TIL HREINLÆTISTÆKIA Í FLOKKI 1 (LAB<= 20 DB(A)).

ALLAR LAGNIR LIGGJA Í LAGNAGRIND EÐA Í LÉTTUM INNVEGGJUM. ÞAR SEM LAGNIR LIGGJA Í PLÖTU SKAL NOTA HLÍFÐARRÖR UTAN UM LAGNIR.

LAGNIR SKULU VERA ÚR KROSSBUNDNU POLYETHYLEN PEX MEÐ SÚREFNISFLÆÐIVÖRN EÐA ALPEX SAMKVÆMT DIN 1988. TENGISTYKKI SKULU VERA AF SAMA UPPRUNA OG LAGNIR. HLÍFÐARRÖR SKULU VERA ÚR POLYETHYLEN (PE).

ÞRÝSTIPRÓFA SKAL ALLAR LAGNIR MEÐ 1,5 X VINNUÞRÝSTING EÐA MINNST 15 bar OG SKAL ÞAÐ GERT SAMKVÆMT FORSKRIFT FRAMLEIÐANDA LAGNANNA.

GERA SKAL RÁÐSTAFANIR VARÐANDI HLJÓÐBURÐ FRÁ LÖGNUM YFIR Í BYGGINGAHLUTA.

EINANGRA SKAL LAGNIR MEÐ ÖBRENNALEGRI EINANGRUN OG SKAL EFNISÞYKKT Á EINANGRUN VERA EFTIRFARANDI:

LAGNIR < DN50	20 mm ÞYKK EINANGRUN
LAGNIR > DN50	30 mm ÞYKK EINANGRUN

ÞAR SEM VIÐ Á SKAL FESTA LAGNIR MEÐ FESTITEINUM Í STEYPU EÐA BURÐARBITA, EN Í LÉTTUM INNVEGGJUM SKAL FESTA LAGNIR VIÐ STÖÐIR.

FJARLÆGÐ MILLI UPPHENGJA MÁ EKKI VERA MEIRI EN 0,7 m FYRIR DN20, 0,95 m FYRIR DN32, SJÁ ANNARS LEIÐBEININGAR FRAMLEIÐANDA.

HITALAGNIR
LAGNIR SKULU VERA SVÖRT STÁLROÐR SAMKVÆMT DIN 2440. TENGISTYKKI SKULU VERA SAMKVÆMT DIN 2950 OG AF SAMA UPPRUNA OG LAGNIR.

SÝNILEGAR LAGNIR SKULU VERA ÞUNNVEGGJA STÁLROÐR MEÐ PRESSUÐUM SAMTEGNJUM. TENGISTYKKI SKULU VERA AF SAMA UPPRUNA OG LAGNIR.

ÞRÝSTIPRÓFA SKAL ALLAR LAGNIR MEÐ 6,0 bar VATNSÞRÝSTINGI SEM SKAL STANDA Í 24 klst. OG SKAL YFIRFARA ALLAR TENGINGAR MEÐ SJÓNSKODUN.

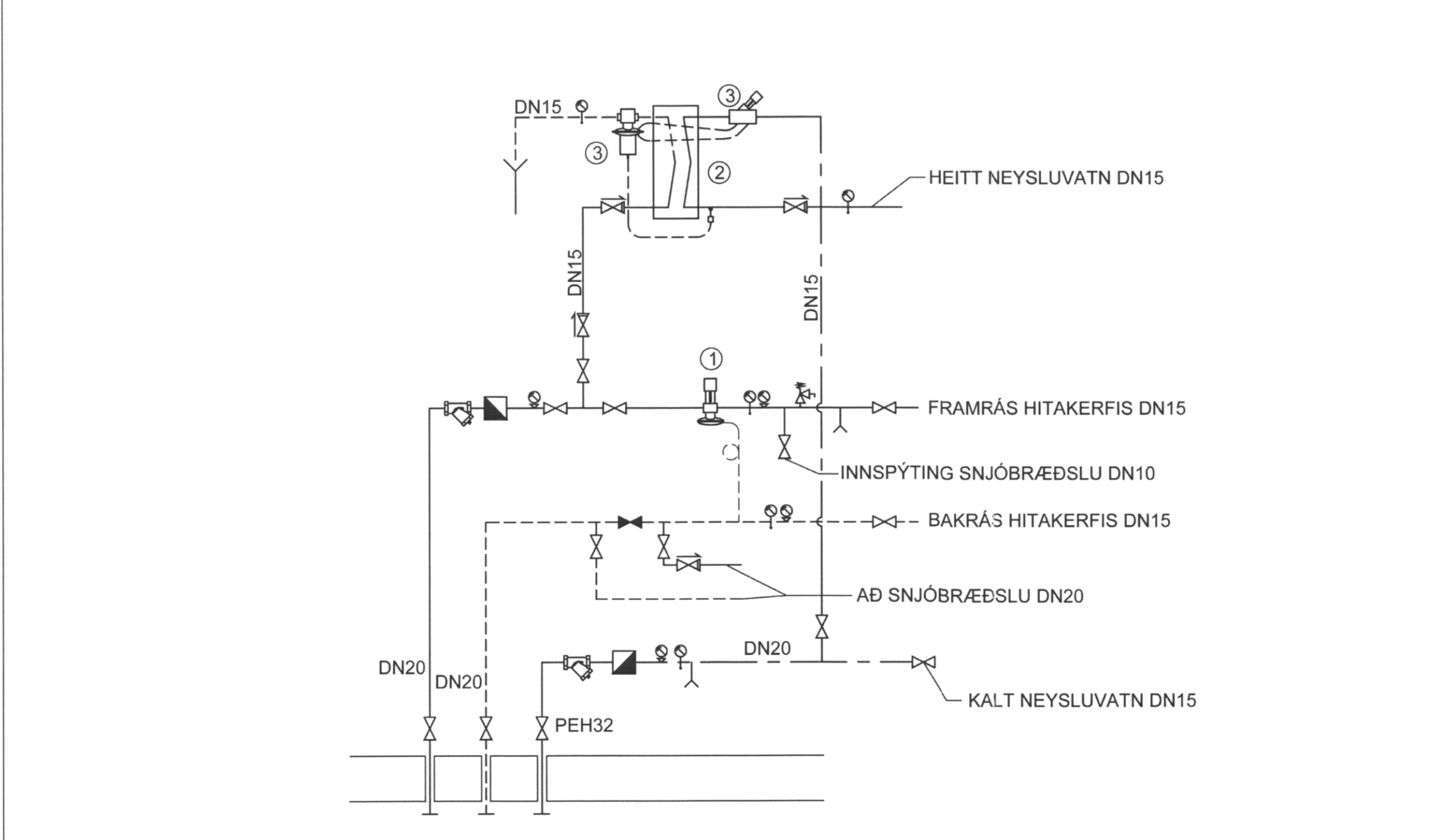
EINANGRA SKAL LAGNIR OG TENGISTYKKI MEÐ 15 mm ÖBRENNALEGRI EINANGRUN T.D STEINULLARHÓLKUM MEÐ ÁFÖSTUM TREFJASTYRKUM ÁLDÚK. SÝNILEGAR LAGNIR Á VEGGIUM ERU ÁN EINANGRUNAR.

ALLAR LAGNIR UNDIR LOFTUM SKULU HENGÐAR Í ÞAR TIL GERÐAR BAULUF EÐA RÖLUR. LAGNIR UTAN Á VEGGIUM SKULU FESTAR Í MÁLMFESTINGAR ÞÉTT VIÐ VEGG OG SKULU FESTINGAR ALLAR VERA AF SÖMU GERÐ.

MILLI UPPHENGJA SAMKVÆMT LEIÐBEININGUM FRAMLEIÐANDA.

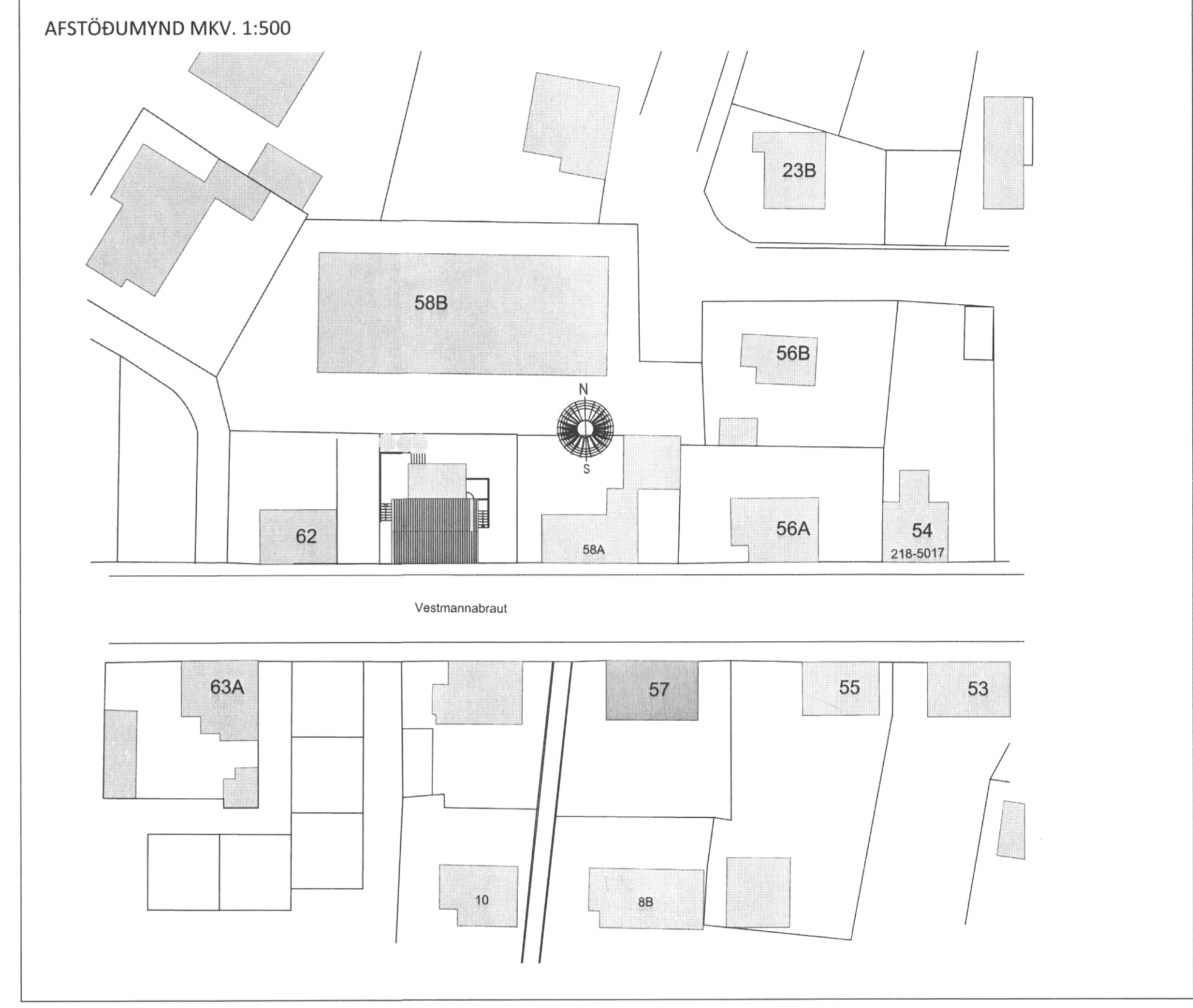
OFNAR
OFNAR SKULU VERA STÁLOFNAR AF VIÐURKENNDRI GERÐ OG SKULU AFKÖST OFNANNA VERA Í SAMRÆMI VIÐ ÍST EN 442. MIÐAÐ ER VIÐ STÁLOFNA OG SKULU ÞEIR VERA ÞRÝSTIPRÓFAÐIR MEÐ 8 BAR ÞRÝSTINGI. OFNARNIR SKULU VERA FULLMÁLÐIR Í HVÍTUM LIT. Á ALLA OFNA KOMI SJÁLFVIRKUR OFNLOKI, LOFTSKRÚFA OG STILLITÉ. ALLAR LOFTSKRÚFUR SKULU ÞANNIG GERÐAR AÐ AÐEINS MEGI OPNA ÞÆR MEÐ LYKLI. HÆÐ OFNA YFIR FRÁGEGNGU GÓLFI SKAL ALMENNT VERA 100 mm.

SKEMATÍSK MYND AF INNTAKSGRIND



- ① ÞRÝSTIJAFNARI AVP15, Kvs = 1,6 VIÐ q = 0,33 l/s
- ② MILLIHITARI (66 kW) MILLI NEYSLUVATNS OG HITAVEITU VATN 75/20°C-60/5°C, q = 0,29 l/s, Pmax 20 kPa
- ③ ÞRÝSTISTÝRÐUR HITASTILLIR HELDUR 55-60°C FRAMRÁSARHITA HEITS NEYSLUVATNS t.d. AVTQ, 0,29 l/s

VESTMANNABRAUT 60



- TEIKNITÁKN OG MERKINGAR**
- HITAMÆLIR
 - ÞRÝSTIMÆLI
 - STOPPLOKI
 - EINSTREYMISLOKI
 - ÖRYGGISLOKI
 - SÍA
 - RENNSLISMÆLIR
 - HRINGRÁSARDÆLA
 - STILLILOKI
 - MÓTOR SAMHÆFÐUR KERFI
 - HITASTÝRÐUR LOKI
 - SJÁLFVIRK LOFTSÍA
 - BLANDLOKI
 - SEGULLOKI
 - HRINGRÁSARDÆLA

ÁRITUN ADALHÖNNUÐAR: *Cusuráw Stefánsdóttir* KT. 0707574709

BR.	DAGS.	BREYTING	SAMP.



VESTMANNABRAUT 60 ÍBÚÐARHÚS
VESTMANNAEYJAR
HITA- OG ÞRIFAKERFI
AFSTÖÐUMYND
ALMENNAR SKÝRINGAR, TENGIMYNDIR

SAMPÞYKKT: <i>Sigurðs Björnsson</i> KT. 010345 4059 <i>SJK.</i>			
HÖNNUÐUR	YHRFARID	DAGS. ÚTG.	DAGS. BREYT.
ÞAG	thor@ferill.is	ITB	15.07.13
MKV.	1:500	VERKNR.	13094
		TEIKN. NR.	3 - 01
Ferill ehf Mörkin 1 108 Reykjavík Sími: 575 1600 Fax: 575 1601 www.ferill.is			