

STEINSTEYPA

ÖLL MEDHÖNDLUN STEINSTEYPU SKAL VERA Í SAMRÆMI VIÐ ÍSLENSKAN STAÐAL ÍST-10 ALMENNT GILDIR, NEMA ANNAD SE TEKIÐ FRAM!

SÍGMÁL STEYPU SKAL VERA 5-10cm. Í ALLA STEYPU SKAL BLANDA LOFTBLENDI, ÞANNIG AÐ HEILDAR LOFTINNÍHALD SE 4.5-5%. ALLA STEYPU SKAL TITRA. HAMARSKORNASTÆRÐ D_{max} 35-40mm. STEYPUVINNA SAMKVÆMT FRAMKVÆMDFLOKKI - B.

STEINSTEYPUSTYRKLEJKI SKAL VERA SEM HER SEÐIR, NEMA ANNAD SE TILTEKIÐ:

UNDIRSTÖÐUR	5-200
VEÐBIR	5-200
LOFTPLOTTUR	5-250
SÖLUR	5-250
BITAR	5-250

UNDIRSTÖÐUR SKULU NA A.M.K. 120cm NIÐUR FYRIR ENDANLEGT JARÐVEGGYFIRBORÐ, EÐA A.M.K. 30cm NIÐUR FYRIR EFRÍ BRUN PLOTTU EF KLÓPP ER UNDIR UNDIRSTÖÐUM. UNDIRSTÖÐUR ERU MIÐAÐAR YÐ AÐ STANDA A BRUNNA EÐA KLÓPP. INN Í BRUNN SKAL FYLLA MEÐ VIKRI OG ÞJAPPA Í 40cm LÖBUM. FYLLA SKAL JAFNT INNAN SEM UTAN. TIL ÞESS AÐ ÞENSLA VERÐI SEM MINNST A UNDIRSTÖÐU - YEBBUM.

JARNBENDING VIÐ OP

JARNBENDA SKAL MEÐ 2KÍZ UNDIR OG UPP MEÐ OPUM, EN 3KÍZ YFIR OP. JARNIN SKULU NA 60cm UT FYRIR BRUNIR OPSINS VIÐ ÖLL HORN. NAÍ OPÍÐ UPP AÐ PLOTTU SKAL EINNIG SETJA 3KÍZ Í EFRÍ BRUN PLOTTU OG SKULU ÞAV NA 100cm UT FYRIR HORN OPSINS.

ÞA HÆÐARSKILUM KOMI 2KÍZ LÆRETT ER ÞEYGIÐ FYRIR HORN OG KÍO C 30 LÖÐRETT L=120cm.

ÞAR SEM JARNÞERINDUR KOMA SAMAN Í YEBBORNÍ, SKULU ÞER TENGEJAST SAMAN MEÐ YINKLUM KÍO C 30cm L=100cm ER GANGI TIL JAFNS INN Í HYORN YEBB.

UMHYRFIS OP Í PLOTTU OG Í FRIAR PLOTTUBRUNIR SKAL LEBBJA 2KÍZ ER NAÍ 60cm UT FYRIR ÖLL HORN OPSINS.

JARNBENDING MERKINGAR.

ÖLL MEDHÖNDLUN STEYPUSTYRKARJARNIS SKAL VERA Í SAMRÆMI VIÐ ÍSLENSKAN STAÐAL ÍST-10

- SYNIR JARN Í EFRÍ BRUN
- ===== SYNIR JARN Í NEÐRI BRUN.
- ====> SYNIR NEÐSTU JARN Í NEÐRI BRUN
- <==== SYNIR EFTSU JARN Í EFRÍ BRUN

JARNA ÞVERMÁL ERU Í mm. ÖLL ÖNNUR MÁL ERU Í cm. STEYPUSTYRKARSTÁL MERKT K MERKIR KAMBSTÁL.

KS-40 TÖBSPENNUFLOTTMÖRK $C = 4000 \text{ kg/cm}^2$ KÍO C 25 TÆKNAR AÐ 10mm KAMBSTÁL KOMI MEÐ 25cm MILLIBÍLI.

JARNBENDING FJARLÆGGIR OFL.

JARNUM SKAL HALDIÐ Í RETTRI FJARLÆGGI FRA MOTUM MEÐ ÞAR TIL GERÐUM KUBBUM T.D. UR STEINSTEYPU. JARNUM Í EFRÍ BRUN STEYPU SKAL HALDIÐ A RETTUM STAÐ MEÐ ÞAR TIL GERÐUM STOLUM.

BIL MILLI JARNA Í SAMÁ BENDILAGI MA EIGI VERA MINNI EN 1,5x d E ÞAR SEM d ER ÞVERMÁL STANGAR Í FYRIR SLETT STÁL, EN 2x d FYRIR KAMBSTÁL, ÞO SKAL ÞETTA BIL ALDREI VERA MINNA EN 30mm. ENNFREMUR SKAL ÞAÐ EKKI VERA MINNA EN $D_{max} + 5mm$, ÞAR SEM D_{max} ER HAMARSKTÆRÐ MÁLAR. BIL MILLI BENDILAGA MA EIGI VERA MINNA EN 1x d FYRIR SLETT STÁL, EN 1,5x d FYRIR KAMBSTÁL, ÞO SKAL ÞETTA BIL ALDREI VERA MINNA EN 20mm.

JARN SKULU VERA HREIN OG LAUS VIÐ RYÐ OG VALSHUÐ AUK ANNARRA ÖHREININDA BENDISTÁL SKAL BEYÐJA UM HRING MEÐ MEÐ ÞVERMÁL MINNST 20x d

Í PLOTTUM SKAL EKKI SKEYTA MEIR EN ÞRÍJA HYERT JARN Í SAMÁ ÞVERSNÍÐI. SKEYTUM SKAL DREIFA, OG FORÐAST SKAL EFTIR FÖNGUM AÐ SKEYTA ÞAR SEM MEST A REYNIR.

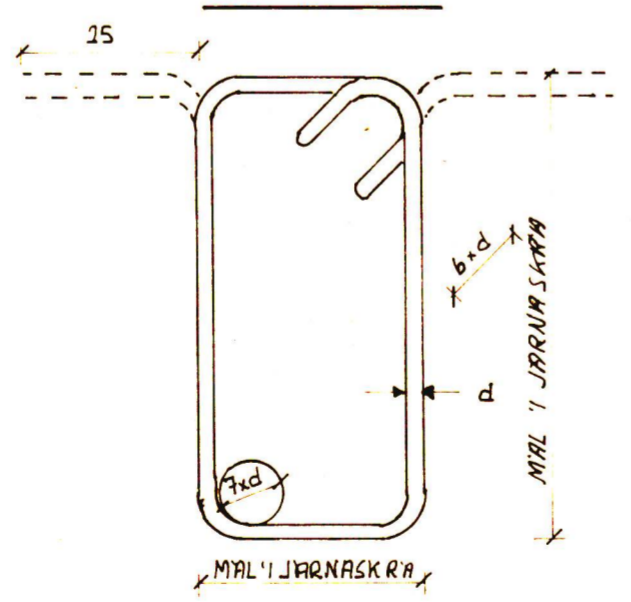
ÖLLUM JARNUM T.D. HRINGUM OP OG Í HÆÐARSKILUM SKAL KOMIÐ FYRIR AÐUR EN STEYPT ER. P.E.A.S. ÞAV SKULU VANDLEGA FEST A RETTA STAÐI AÐUR EN STEYPT ER, ÞO MA STINGA TENGEJARNUM Í STEYPU EFTIR A

BEYGGJUR OG SAMSKYTI

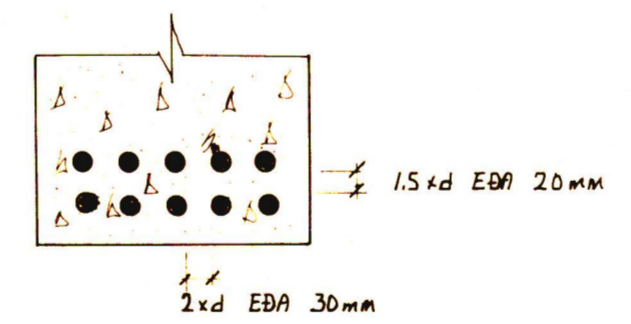
ÞVERMÁL JARNIS d	MM	8	10	12	16	20	25	32
ÞVERMÁL BEYGGJURHINGS D	cm	16	20	24	32	40	50	64
$t = 11 \times d$	cm	9	11	13	18	22	28	35
ÞOGALENGD 90° BEYÐJA $b = 16.5 \times d$	cm	13	16	20	26	33	41	53
$2 \times t - B = 5.5 \times d$	cm	4	6	7	9	11	14	18
$r = 3.84 \times d$	cm	3	4	5	6	8	10	12
$S = 5.05 \times d$	cm	4	5	6	8	10	13	16
ÞOGALENGD 45° ÞOGA $b = 8.5 \times d$	cm	7	8	10	13	17	21	26
$r + S - b = 0.64 \times d$	cm	1	1	1	1	2	2	2
VIXLUNARLENGD Í SAMSKYTIUM	cm	40	50	60	80	100	125	—

ÖLL JARN VIXLÖGG MEÐ BEINUM ENDUM

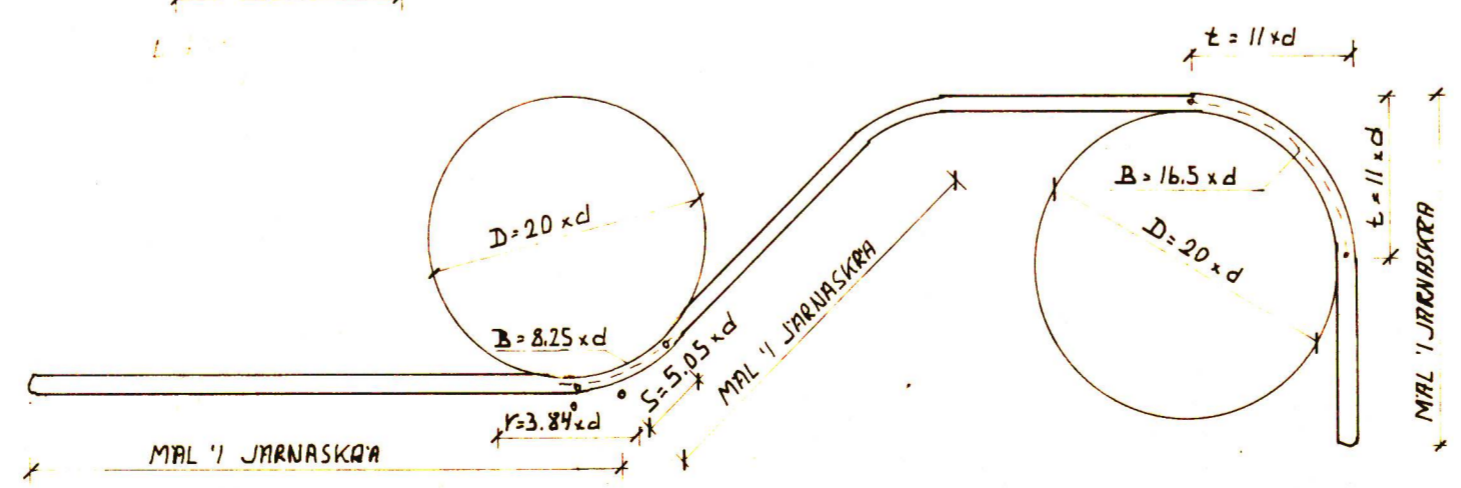
LYKKJUR



FJARLÆGGI MILLI JARNA



BEYÐING KAMBSTALS KS 40



DEKKLÖG JARNA

BYGGINGAR-ALUTI	MINNSTA ÞYKKT DEKKLAGS Í CM	
	VEÐBIR OG PLOTTUR	BITAR OG SÖLUR
INNANHUSS	1.0	2.5
UTANHUSS EÐA Í JÖRÐ	2.5	3.5

SIGHVATUR ARNARSSON F.T.F.Í.

MKV.	JARNBENT STEINSTEYPA SKÝRINGAR
REIKN	
DAGS.	
BLAÐ	
AF	