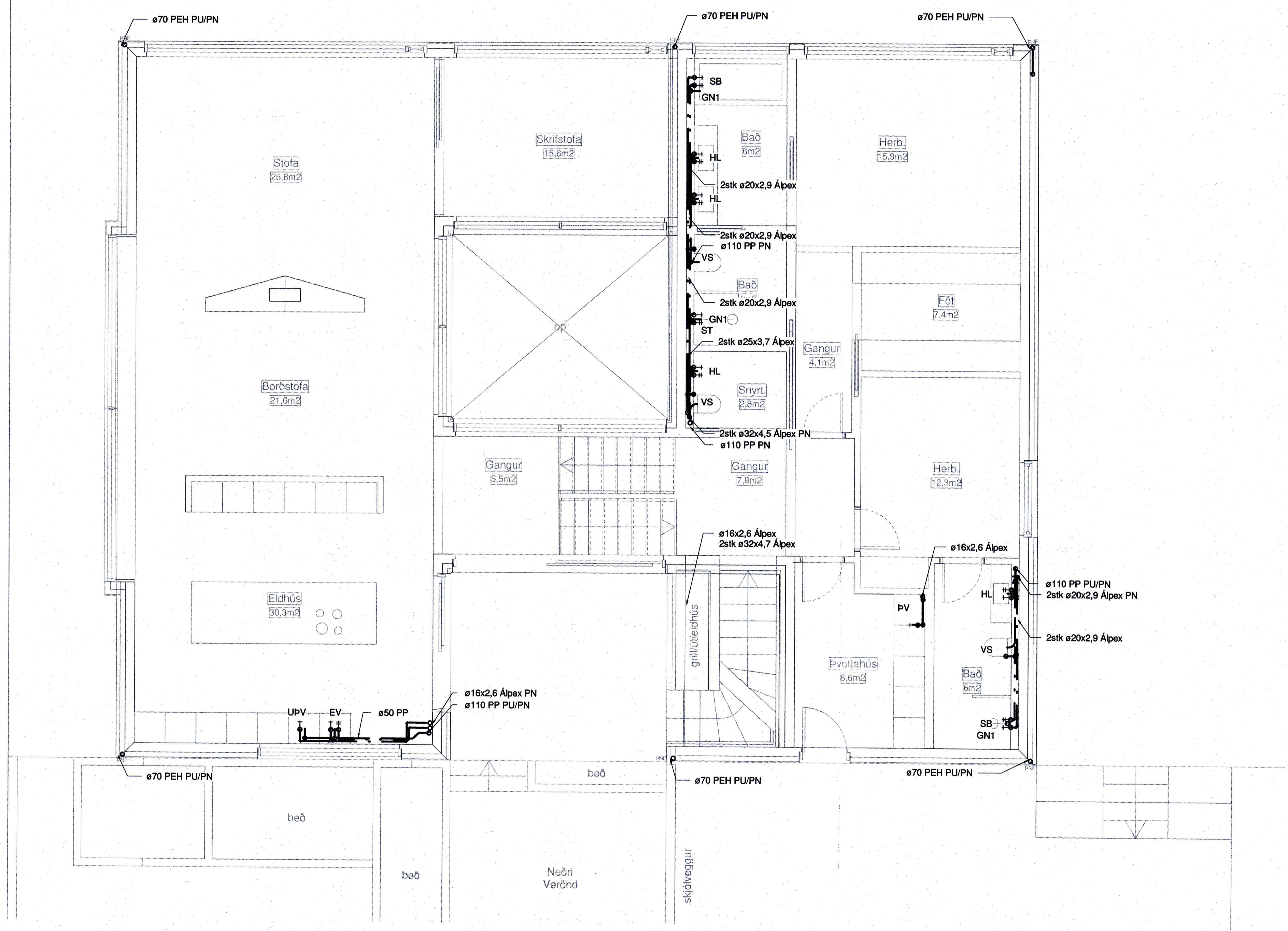


Útg.	Daga.	Skýring	Br. af:	Vitr.
A	12.04.2023		JE	BK



**Frærennis skýringar**

- — — — — Frærennis skölp (10-20%)
- — — — — Frærennis regnvatn (10%)

Ómerktur hringur táknar að lögnum færist upp eða niður innan hæðar.  
Hringur merktur PU, PN eða PU/PN táknar að lögnum færist upp eða niður á milli hæða.  
B.K - Botnkóti

GN1: Sturtunúrfall úr plasti með lyktaröku.  
Aftur/hliðar-visandi tengistútur DN50. Ryðfrí rist

PN1: Pakniúrfall með áfætum kruga úr þakþappa með gataþrí uppþökkun úr ryðfríu stáli innan við þakant, DN70 hliðarvisandi tengistútur.

**Lagnaefni:**

- VS: Vatnsalemi ø 110 PP
- HL: Handlaug ø 50 PP
- EV: Eldhúsvaskur ø 50 PP
- RV: Ræstivaskur ø 50 PP
- PV: Þvottavél ø 50 PP
- UPV: Uppþvottavél Tengist inn á EV

**Neysluvatn skýringar**

- — — — — Neysluvatn heitt
- — — — — Neysluvatn kalt
- — — — — Neysluvatn hringrás heitt
- — — — — Idráttarrör

Ómerktur hringur táknar að lögnum færist upp eða niður innan hæðar.  
Hringur merktur PU, PN eða PU/PN táknar að lögnum færist upp eða niður á milli hæða.  
B.K - Botnkóti

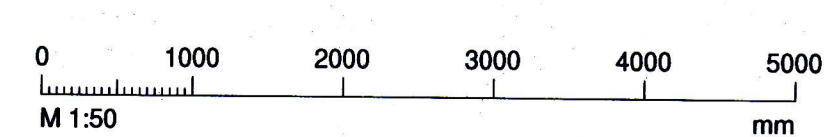
**Lagnaefni innan hæða og íbúða:**

- VS: Vatnsalemi ø 16x2,6 Ápex
- HL: Handlaug ø 16x2,6 Ápex
- EV: Eldhúsvaskur ø 16x2,6 Ápex
- RV: Ræstivaskur ø 20x2,9 Ápex
- PV: Þvottavél ø 16x2,6 Ápex
- SB: Sturta ø 20x2,9 Ápex
- UPV: Uppþvottavél ø 16x2,6 Ápex



**Einbýlishús**  
Suðurgerði 11  
900 Vestmannaeyjar  
Lagnir og loftræsing  
Frærennisli og neysluvatn  
Grunnmynd 2.hæð

TEKNIÐMÉR	BLAÐSTÆRÐ	HANNAÐ:	JE
22-047	A1	TEKNAÐ:	JE
L_F_02_01		YFIRFARÐ:	BK
DAGS:	MÆLIKVARÐI	ÓTGÁFA	
12.04.2023		1 : 50	A



Dagsetning aðaluppdráttar:  
Höfundur: Baldur Kásson kt. 180979-5229  
Hönnunarsíða: