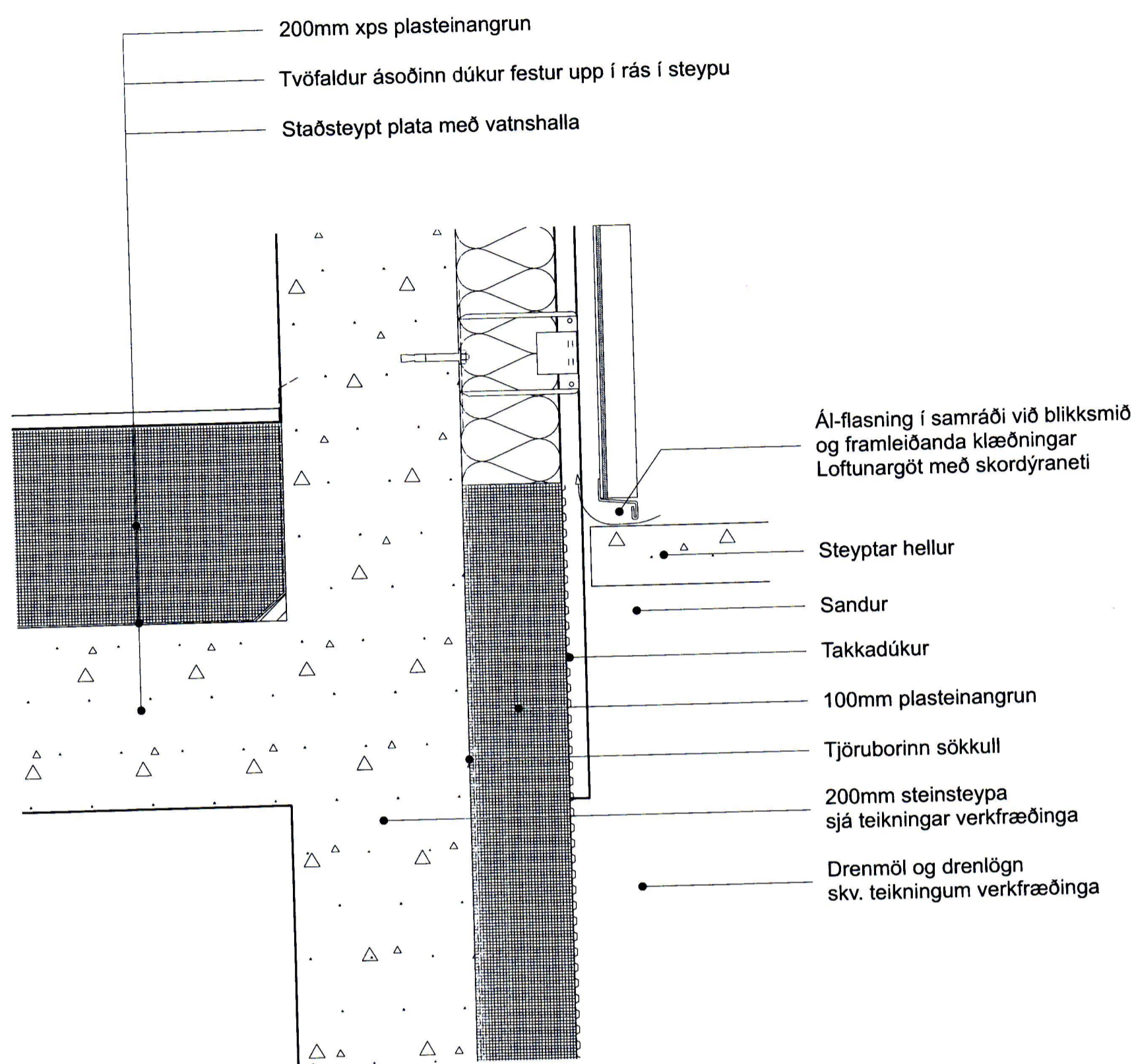
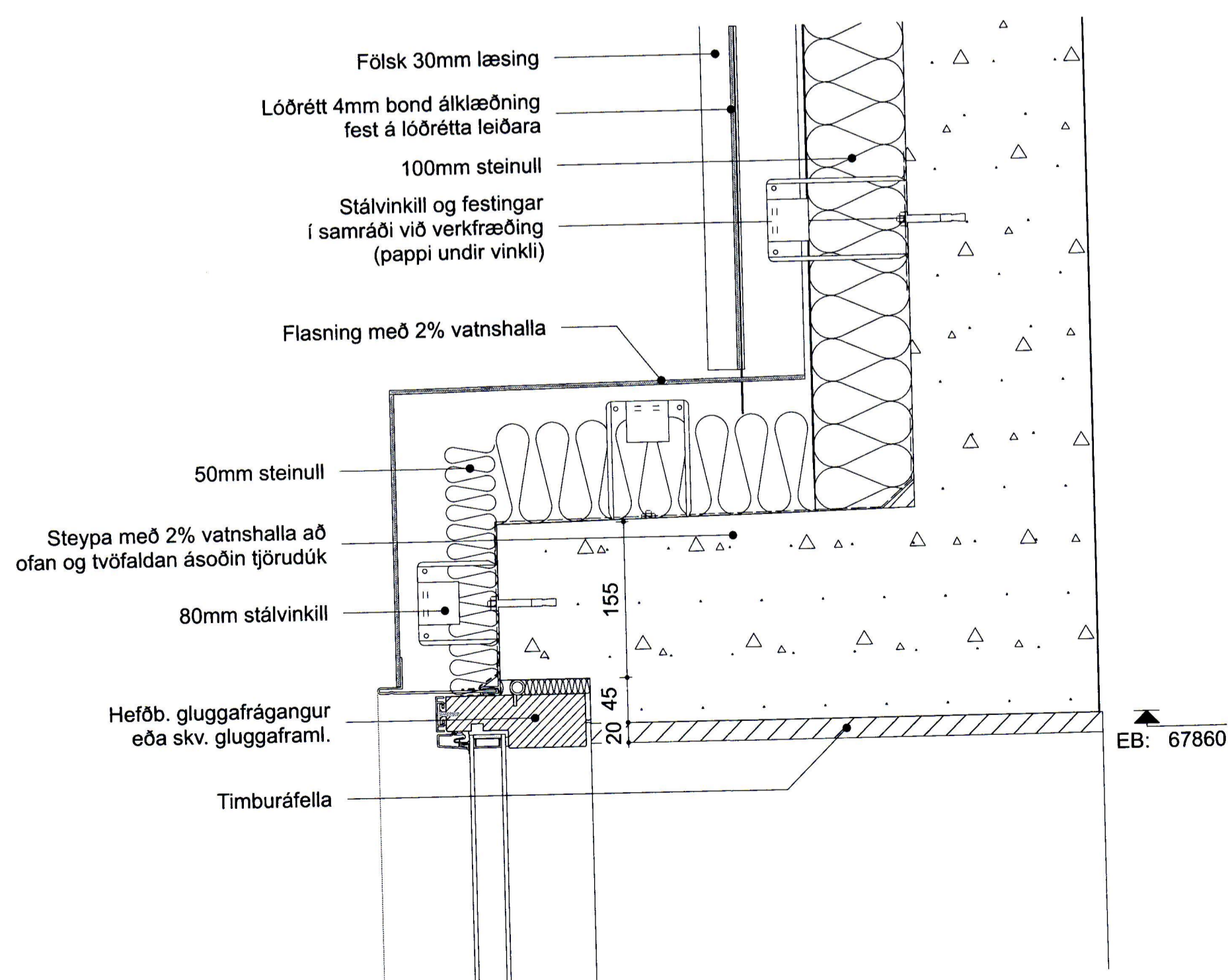


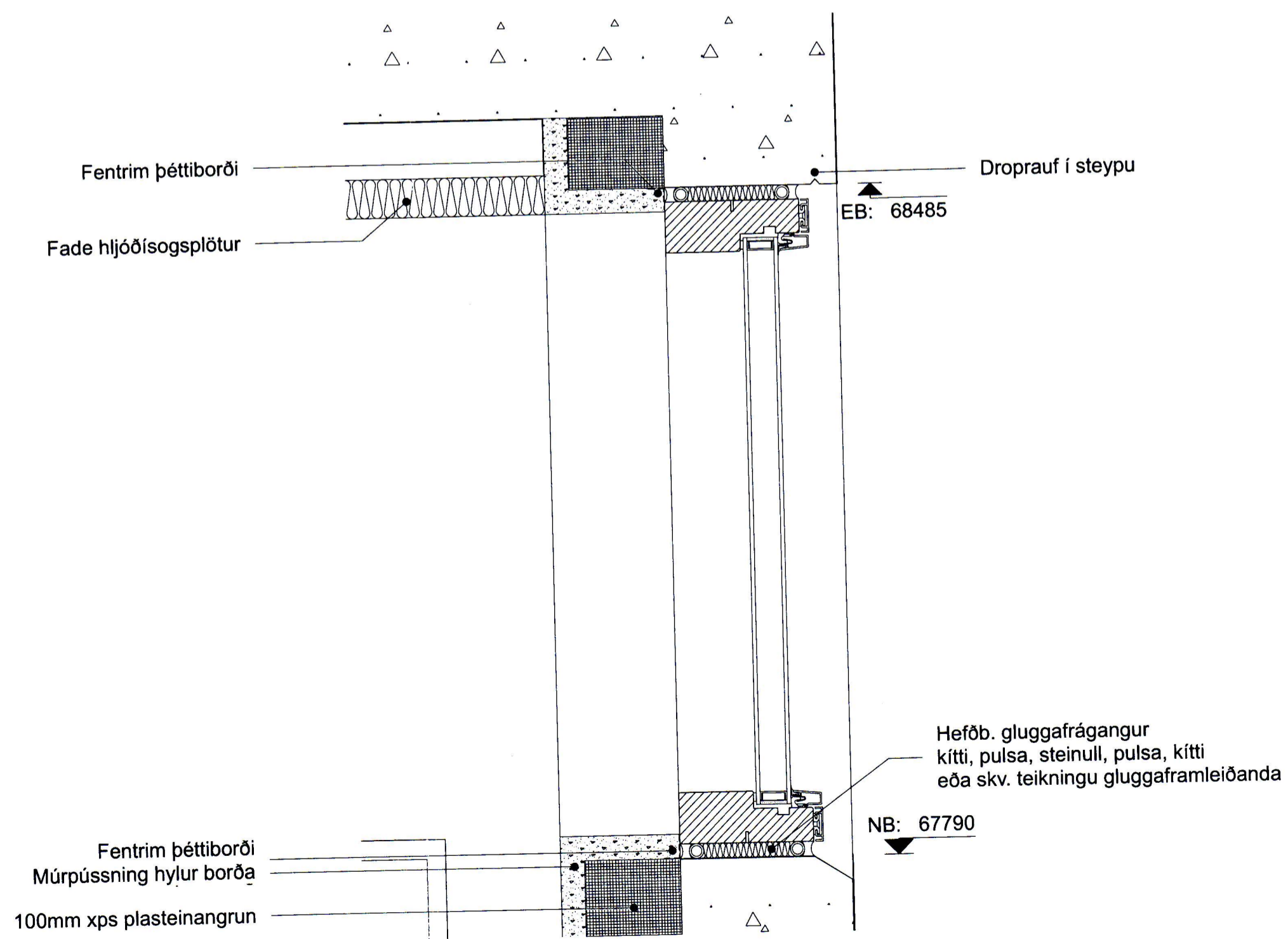
D-17
 Deili í þakfrágang við þaktröppu
 mkv: 1:5



D-18
 Deili í þak undir þaktröppum
 mkv: 1:5



D-19
 Deili í frágang útragandi glugga
 mkv: 1:5



D-20
 Deili í glugga í vegg einangruðum að innan
 mkv: 1:5

Skýringar

NLR	Náttúruleg loftæsting
VLR	Væðan loftæsting
GN	Gömluburtali
PNF	Þakuburtali
R	Reykstyngi
HS	Heiðustöð
SLT	Sökkviki
BS	Byrgunarpö
FGK	Frágenginn göfukötti
FLK	Frágenginn loftakötti
AK	Aðkomuáði
SK	Steyptuáði
GI	Köli göfllagnar
PK	Þakköðar
EB	Efti brun steypu
NB	Næðri brun steypu
K	Kötur á handi

Fyrirvari
 Mál eru ymist í metrum (m) eða millimetrum (mm). Mælió ekki af teikningum. Öll mál skal stöðuga á staðnum áður en smíð hefst. Teikning skal lesin með viðgengandi gögnum, verkýringum og teikningum annarra hönnuða. Teikning í stærri mælikvarða gilda umfram teikningar í smærri mælikvarða. Múrarni og valteðri skal löytna arkitektum án tafar.

Útgáfa	Breyting	Dagur
Suðurgerði 11		
Stgr. 6000-1 Landnr. L234239		
Einvílishús		17
Tegund verks		Verk
Séruppdráttur		A1 / 1:
Deili		Bláaast - M
B-505		15 / 1
Raðnúmer	Útgáfa	B
GV	AGLA	24.4.2023
Teiknað	Yfirfarð	Útgáfa da