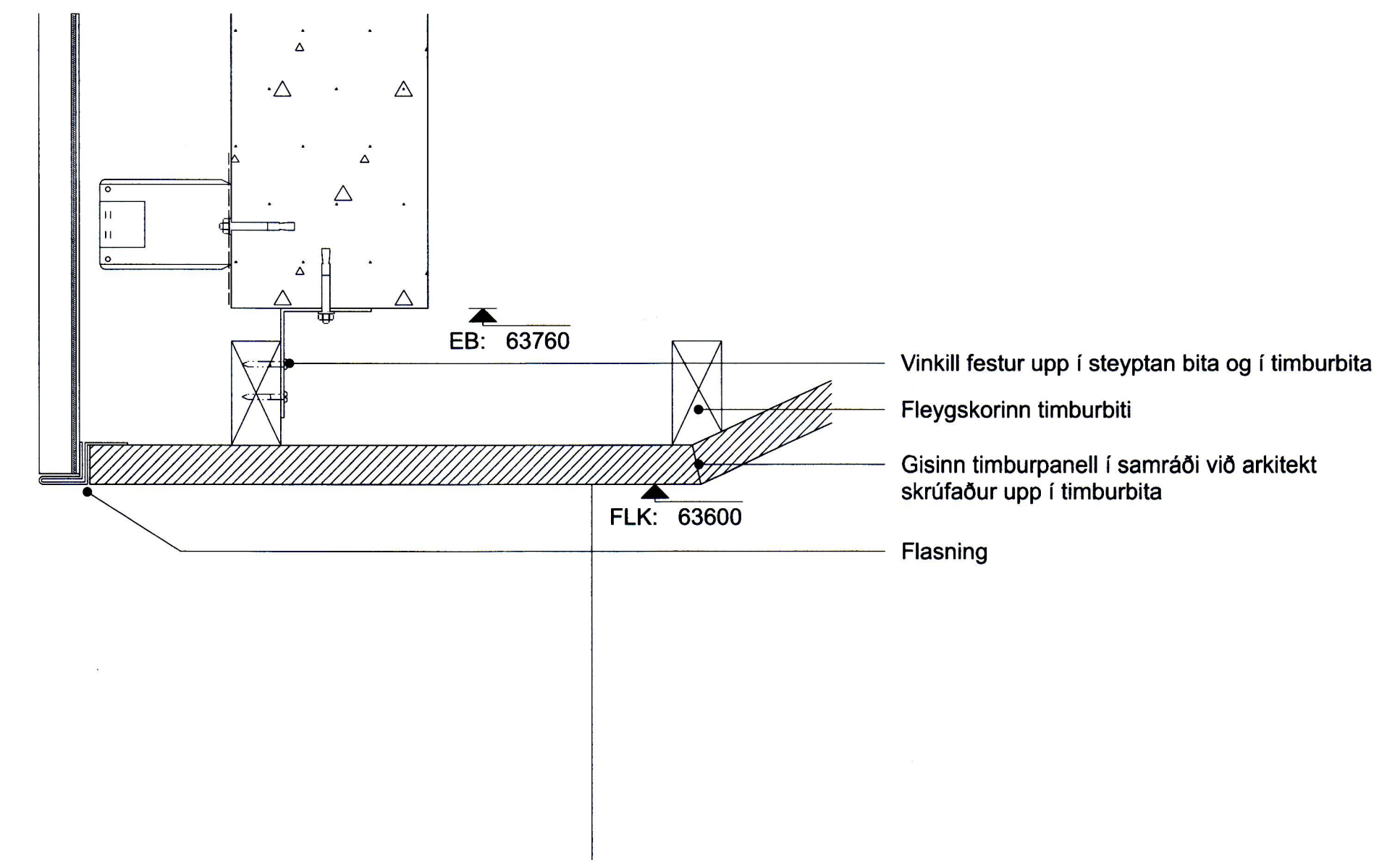
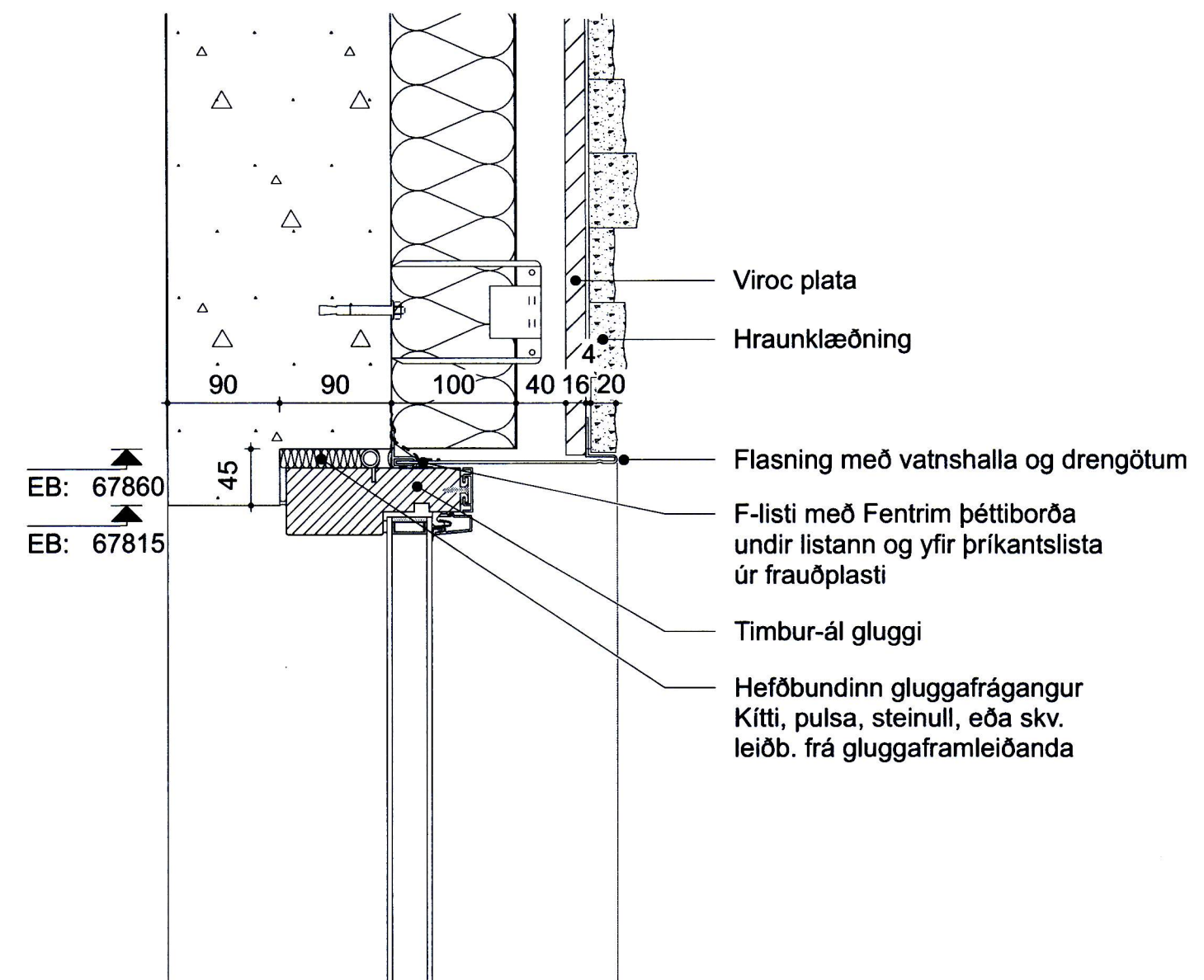


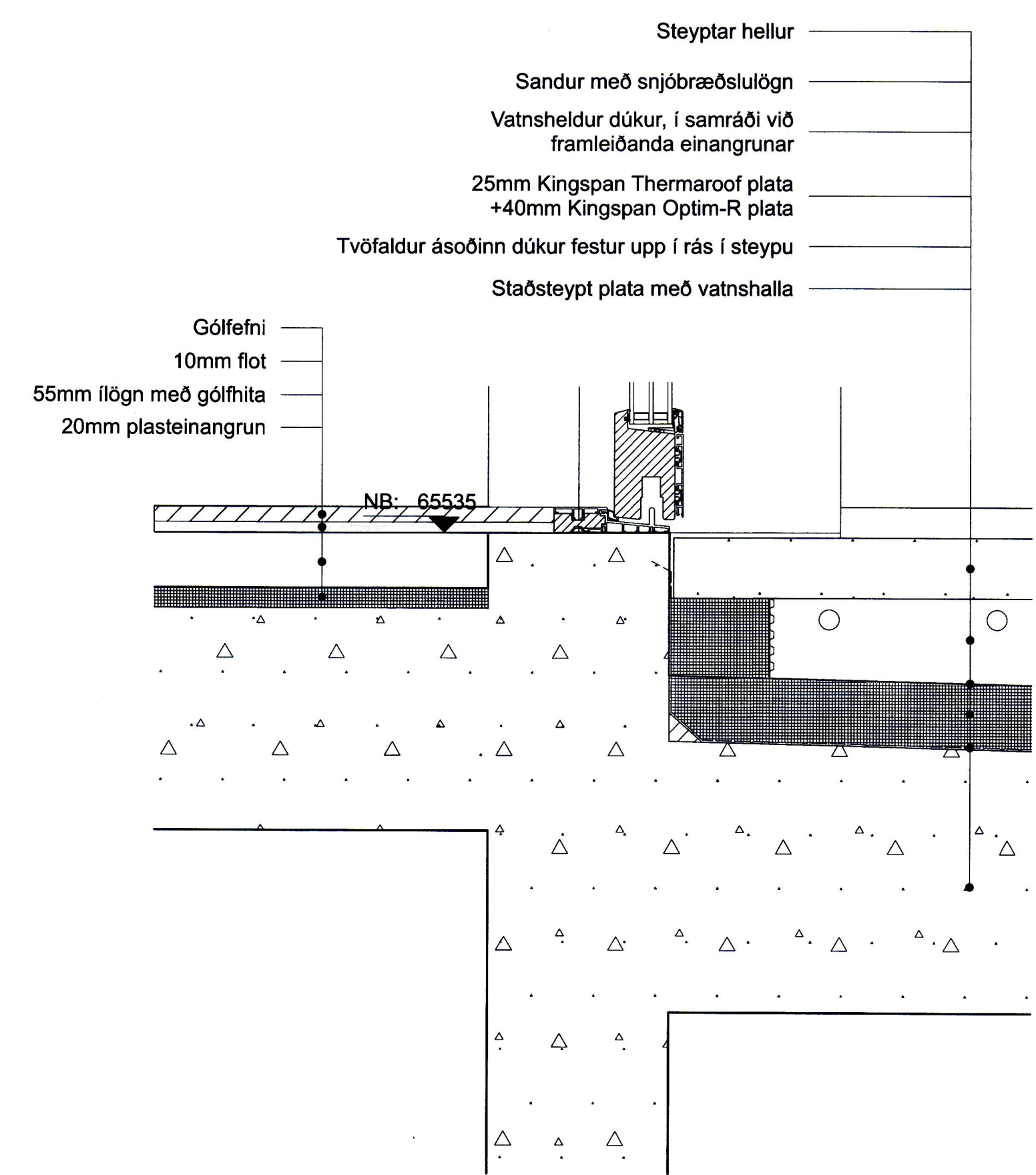
D-12
Deili í neðri brún glugga
mkv: 1:5



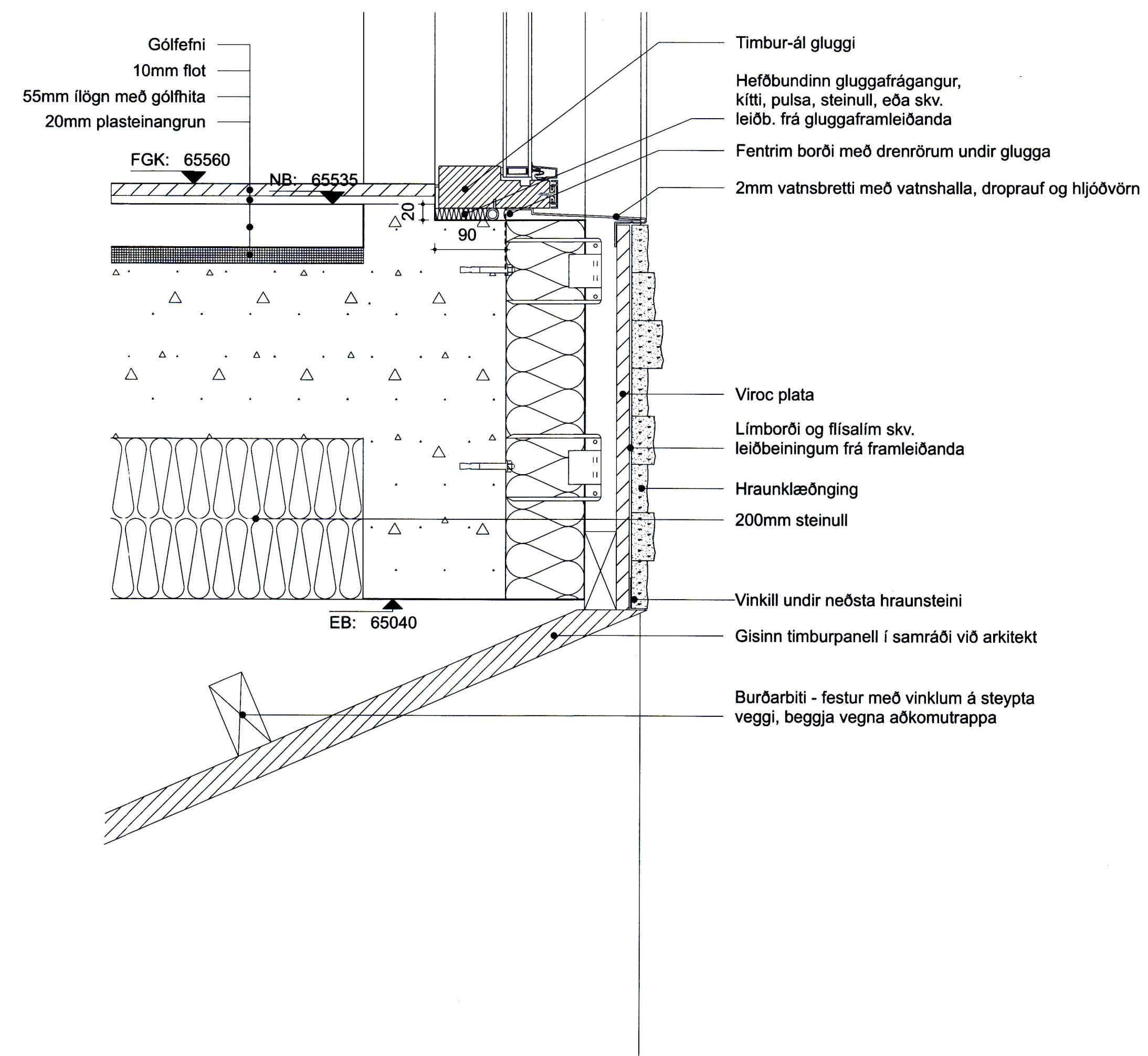
D-13
Deili í neðri brún útkrögunar yfir aðkomutröppu
mkv: 1:5



D-14
Deili í steinklaðningu og efri brún glugga
mkv: 1:5



D-15
Deili í neðri brún svalahurðar
mkv: 1:5



D-16
Deili í klæðningu yfir aðkomutröppum og glugga
mkv: 1:5

Skýringar

NLR	Náttúruleg loftþræsting
VLR	Væðan loftþræsting
GR	Gólfurfall
PNF	Þakurfall
R	Reykurgnarfall
HS	Hliðsúð
SLT	Súðvæðing
BO	Þögnunarpöpp
FGK	Frágenginn gólfkotti
FLK	Frágenginn loftkotti
AK	Aðkomukotti
SK	Skjaldborði
GI	Gólfplaggar
PK	Þakplötur
EB	Efri brún steypu
NB	Neðri brún steypu
K	Kötur á landi

Fyrirvari

Mál eru júst í metrum (m) eða millimetrum (mm). Mældi ekki af teikningum. Öll mál skal aðganga á staðnum áður en smíði hefst. Teikning skal lesin með viðgængi gögnum, verkfræðingum og teikningum annarra hönnuða. Teikning í slæm málkvarða gilda umfram teikningar í smærri málkvarða. Misræmi og vafalaubi skal tilkynna arkitektum án tafar.

Útgáfa Breyting Dags.
Suðurgerði 11
Stgr. 8000-1 | Landnr. L234239

Einbýlishús 178
Tegund verks Verknr.
Séruppdráttur A1 / 1:5
Deili Blaðast. - Mkv.
B-504 14/15
Raðnúmer Útgáfa Blað
GV AGLA 24.4.2023
Tilknað Yfirlit Útgáfa dags.