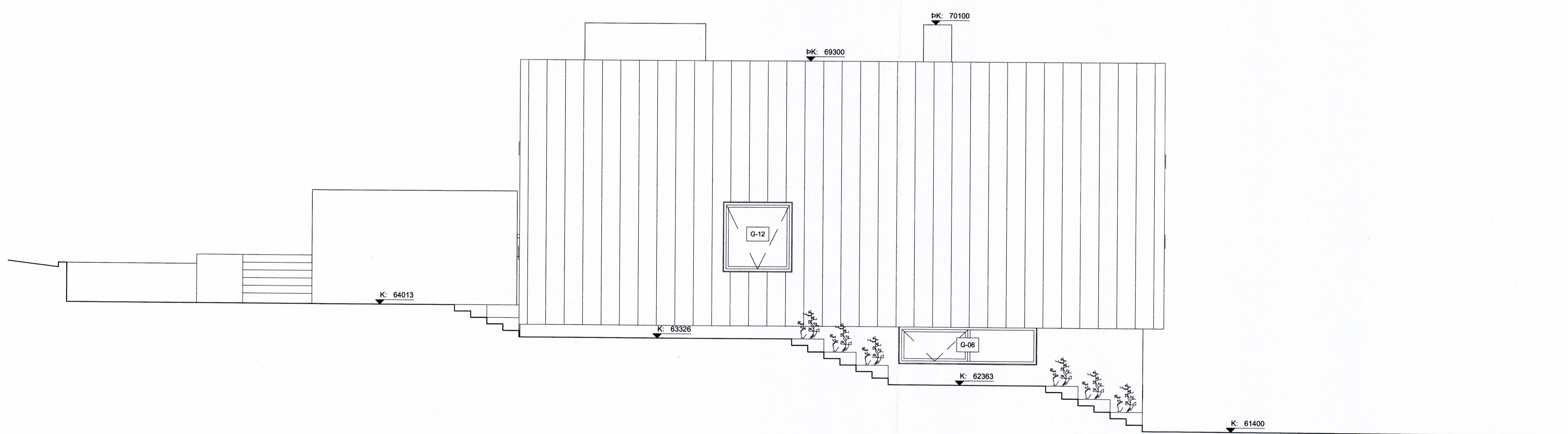


Ásýnd Vestur  
mkv: 1:50



Ásýnd Austur  
mkv: 1:50

**Skýringar**

NLR	Náttúruleg loftslæsing
NLR	Vátrun loftslæsing
GN	Göfnubúrfall
PNF	Pannbúrfall
R	Reykisryngi
HS	Hæðastjórn
SLT	Slökkvitæki
BD	Björgunarskip
FGK	Fráenginn gölfkoti
FLK	Fráenginn loftakoti
AK	Alkomukoti
SK	Sleppukoti
GI	Köli göllagnar
PK	Þakki
EB	Elfi þrenn steypu
NB	Nebni þrenn steypu
K	Kötur á landi

**Fyrirvari**

Mál eru smíð í metrum (m) eða millimetrum (mm). Mælið ekki af teikningum. Öll mál skal athuga á staðnum áður en smíði hefst. Teikning skal lesin með viðeigandi gögnum, verkýsingum og teikningum annarra hönnuða. Teikning í stærri mælikvarða gilda umfram teikningar í smærri mælikvarða. Mæring og valdatöki skal líkna arkitektum án tafar.

Útgáfa	Breyting	Dags.
<b>Suðurgerði 11</b>		
Stgr. 8000-1 - Landnr. L234239		
<b>Einbýlishús</b>		<b>178</b>
Tegund verks		Verkr.
<b>Séruppráttur</b>		<b>A1 / 1:50</b>
Ásýndir		Bláðest. - Mkv.
<b>B-302</b>		<b>5/15</b>
Raðnúmer	Útgáfa	Bláð
<b>GV</b>	<b>AGLA</b>	<b>24.4.2023</b>
Teiknað	Yfirfarð	Útgáfa dags.