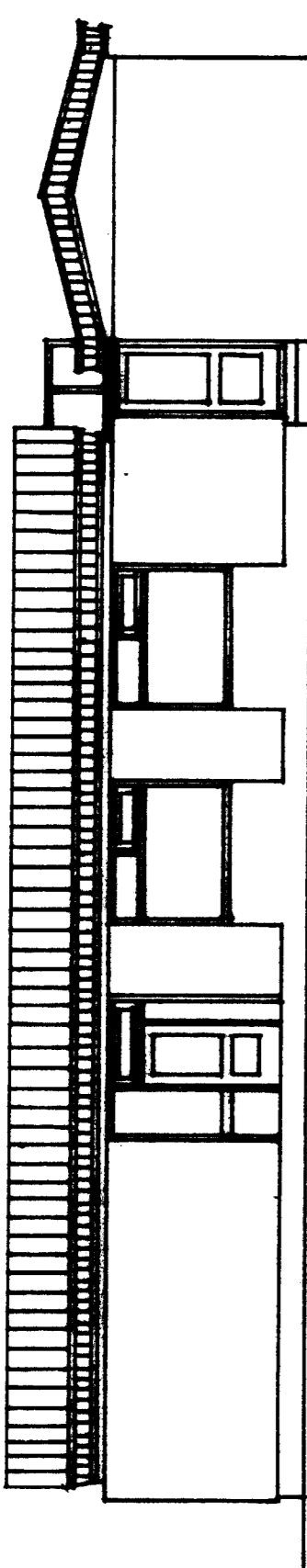
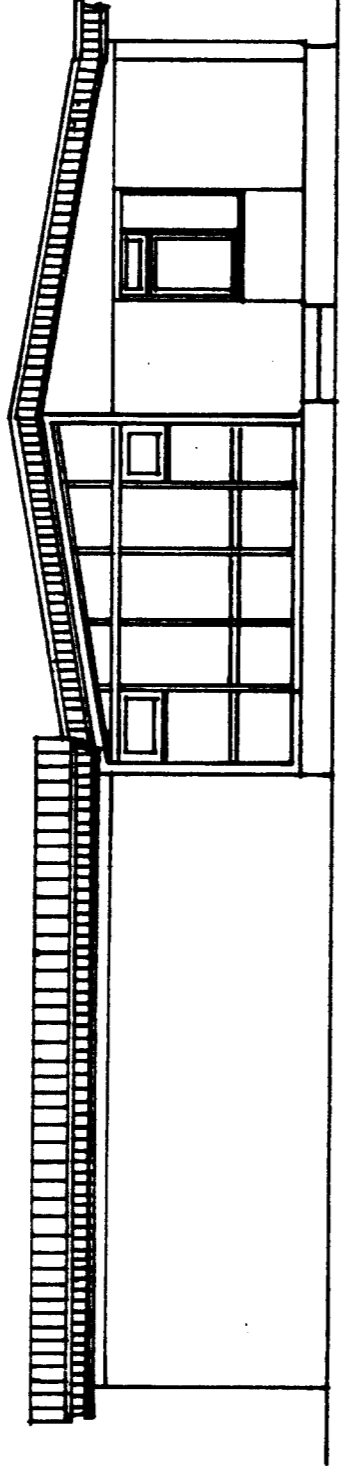


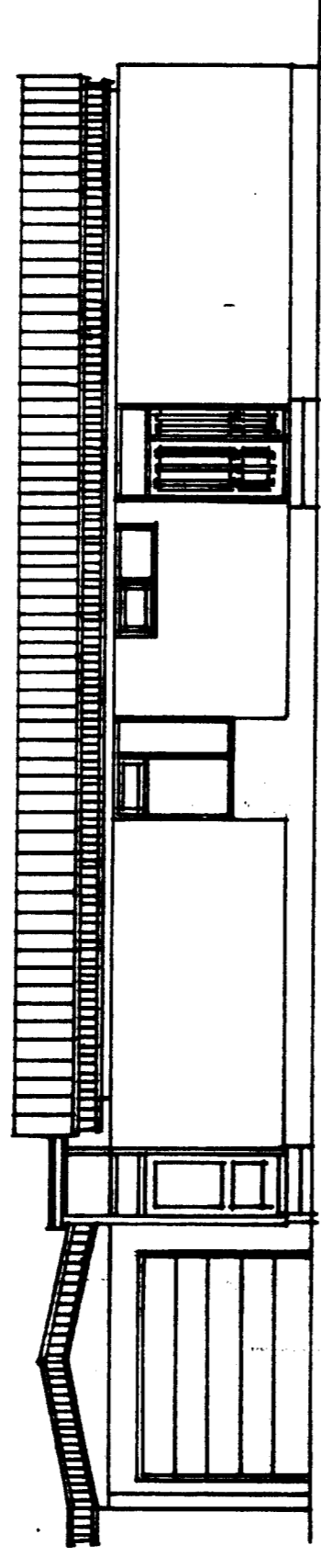
Vesturhlið



Suðurhlið



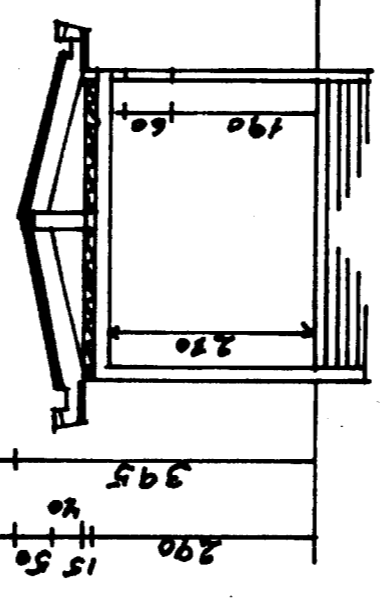
Austurhlið



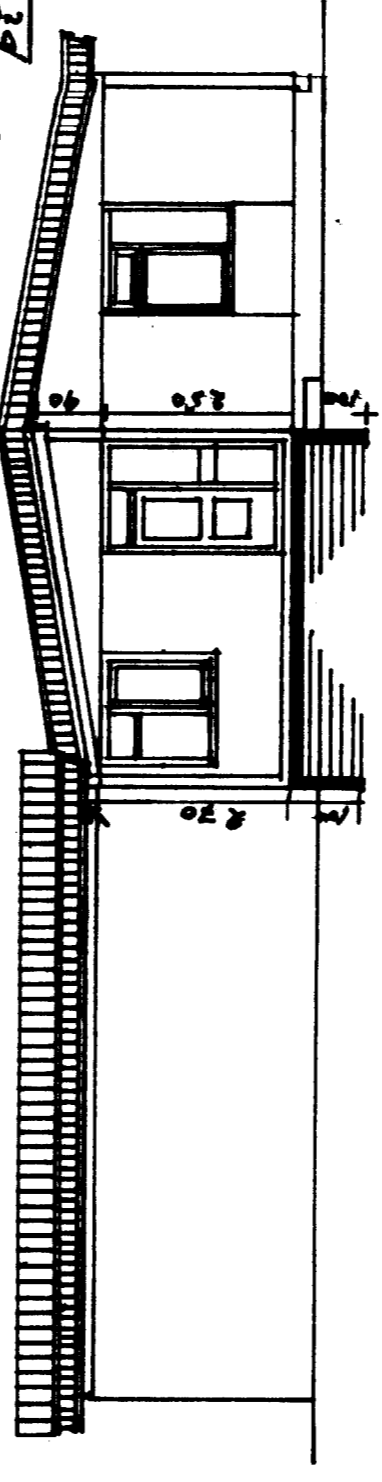
Norðurhlið

Mjál þak á bílskúri. Hver íslóðar sparrur 2x150 í rúmbarð með sparrur. Sparrur festar við plötum 2x90 þmf. Vinklum og hvern sparruhenda með 10x90 mörbo. Ljúmbóhið af öðru taði í stíl við húðarhúsið. Skýli: Gluggaerminningar ferlar við sökkul og plötu með 10x150 mörbo. Plötum e-5-60 sparrur 6x140 fura með Plöxigleri ofaná. Sperrum tvöfalt gler. Gylgum og húrðum. Hús og bílskur eru með steipslum og jarnþunnum sökkul og gólf-plötum. Milliveggir hófgrind og múradir. Hlveggit stöngrofar með loomu plaststeinangrím. Hlveggit á bílskúr eru einangrofar og múrhúðar. Þak á húðarhúsi þrútrálf sperruþak með þáru. Árni þakþoppa og berda. Hlédningu. Loft einangrað með þem þakulítra hvarnerlag. Rafmargind og bílplötuf

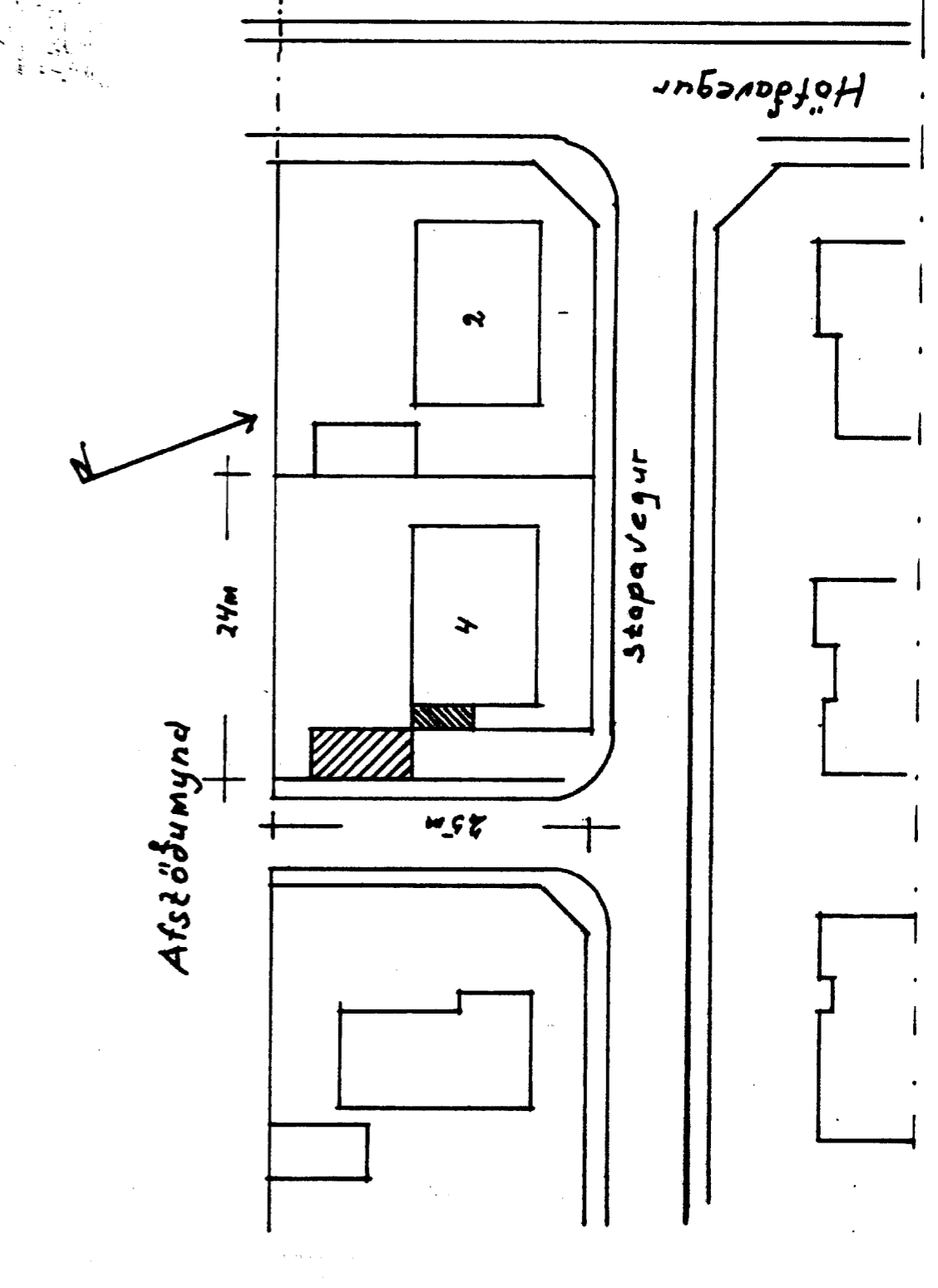
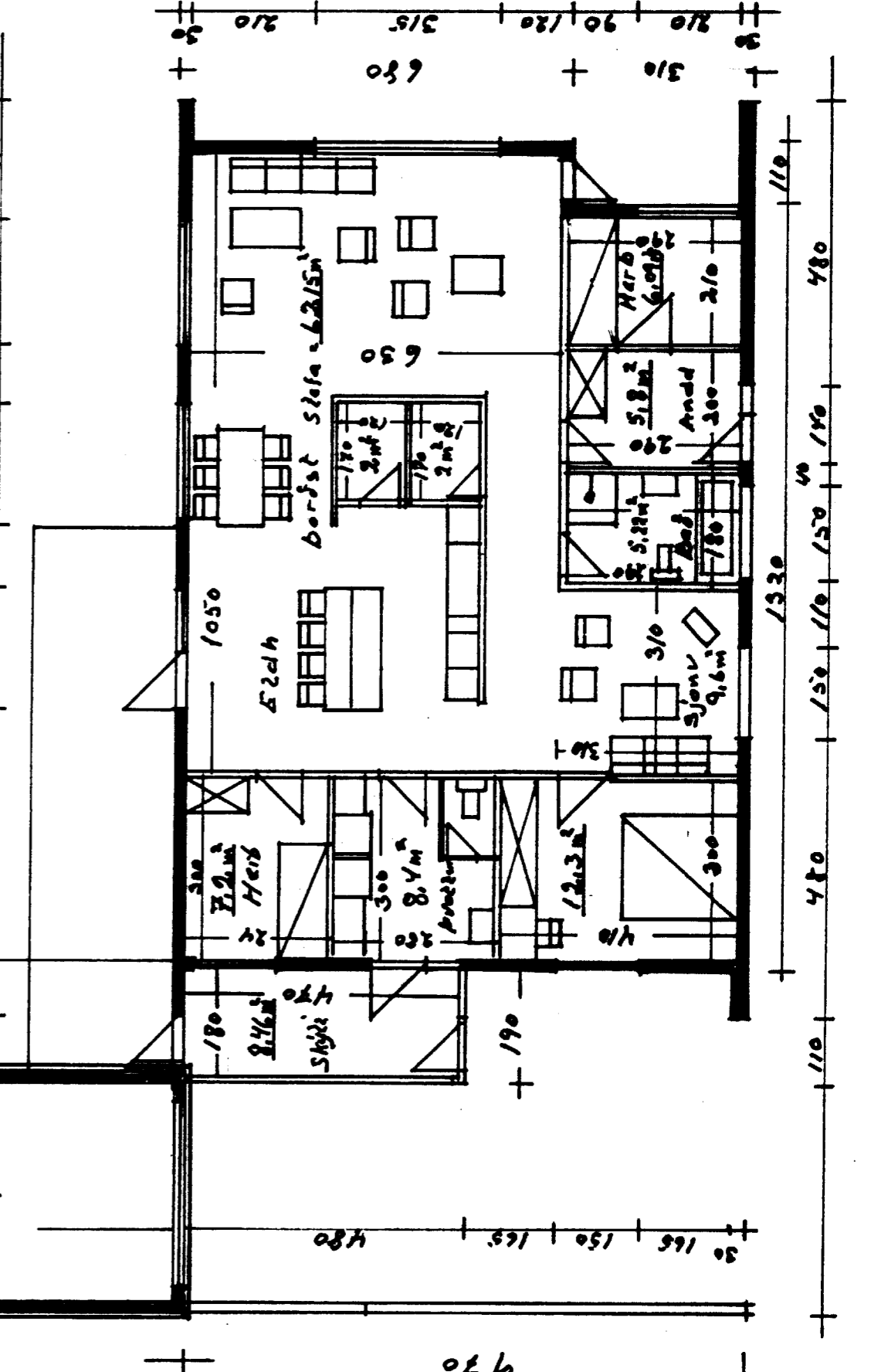
Brúttó flataarmál húss með skýli:  
 Hús 1381,6 - Skýli 9,12 m<sup>2</sup> samt 1472,8m<sup>2</sup>  
 Rúmmál húss 483,56m<sup>3</sup> Skýli 31,92m<sup>3</sup> = 515,48m<sup>3</sup>  
 Bílskur bruttó: 33,21m<sup>2</sup> - 116,24m<sup>3</sup>  
 Nettó flataarmál: Hús 129,57m<sup>2</sup> Bílskur 27,75m<sup>2</sup>  
 Stærð lóðar 600m



Þversnið af bílskur A-A



Snid af skýli



Flötarmál hlveggið húss:  
 7,33m þak ofalúgur 25m hlshurðir.  
 10m þak flötur 17,5m tvöfalda  
 2,5m skýli þak 10m  
 Þilgsumslá: Hlveggit 26,6m. Gluggar 2,1m.  
 Hlúrart 10m þak skýlihlútafstaða 16,5m

Málk:	Stöpavegur 4.
1:100	Skýli (rindfang) fyrir
1:500	hlshurð
Máli 1m	Nýtt þak á bílskúr.
Teikn:	Grunnmynd, v. 2.2.11
5. maí 2008.	Þversnið og afslóðumynd.
	Ágúst Ágústsson