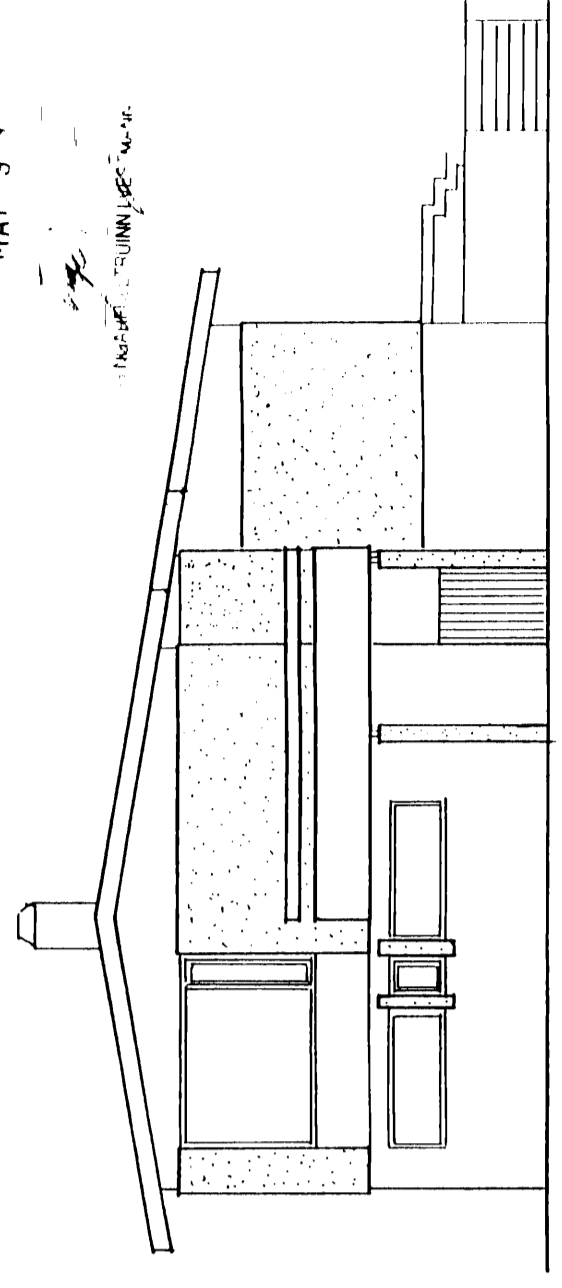
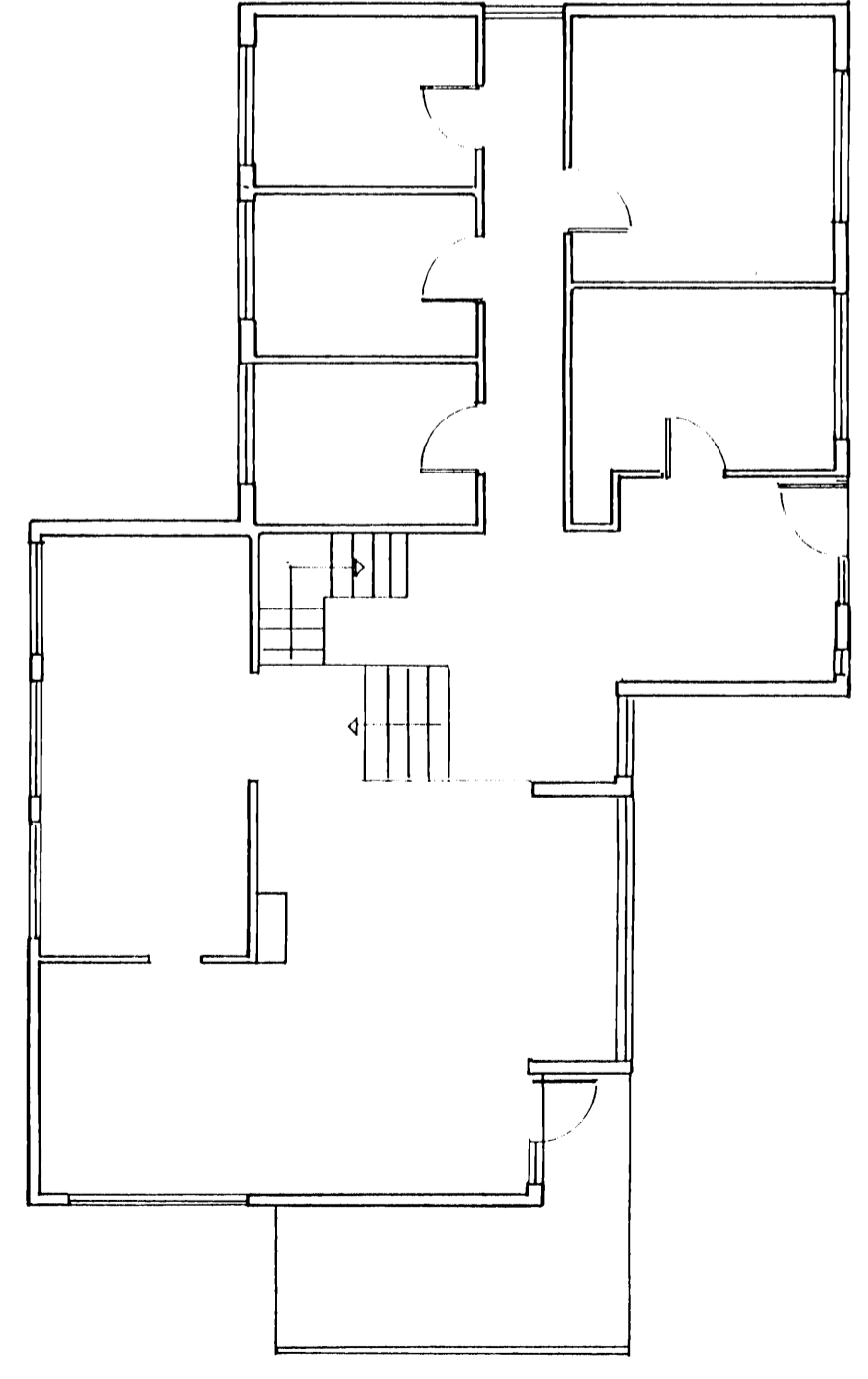


SVANUR HLIÐ 1:100



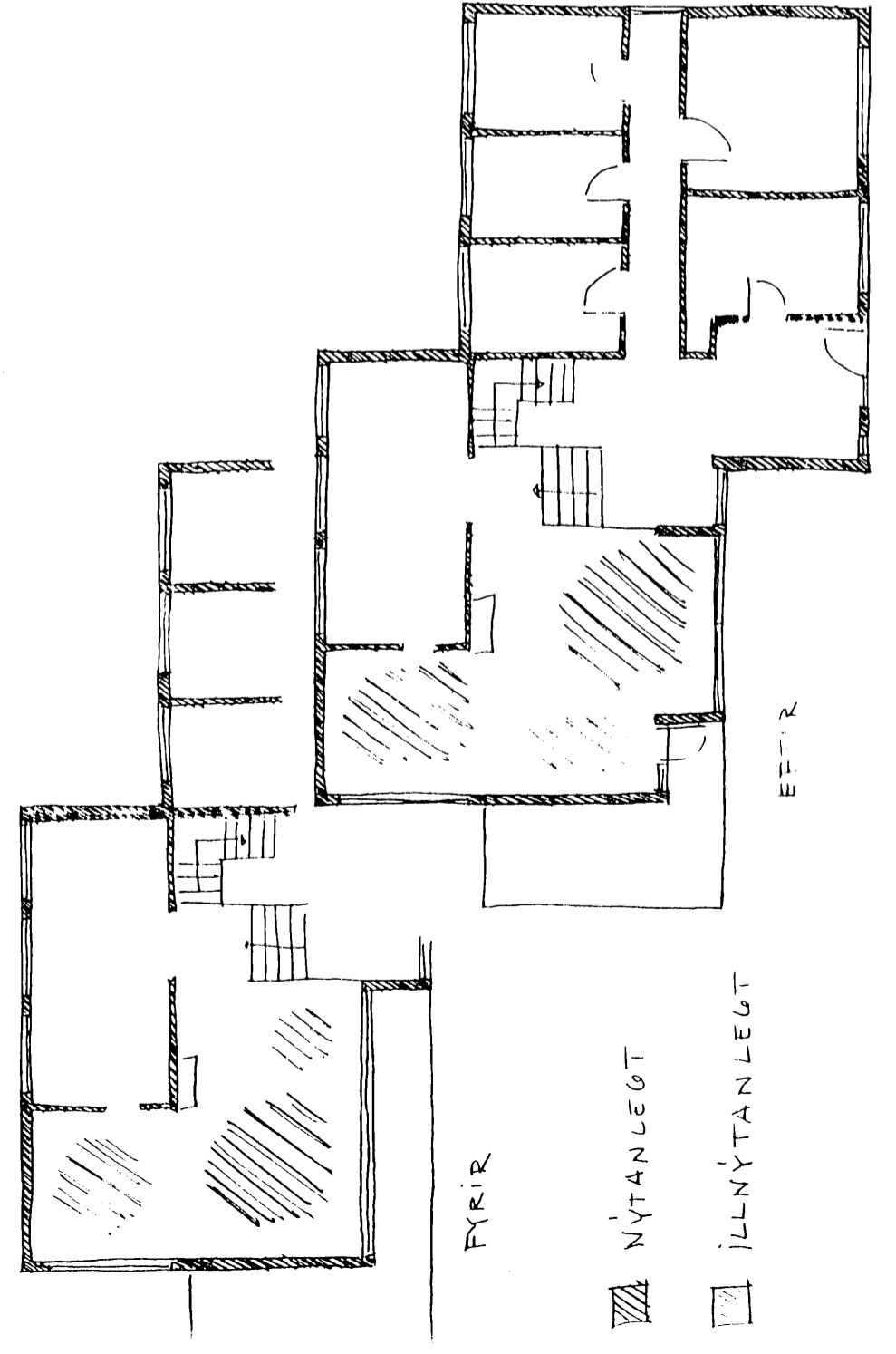
VESTURHLIÐ 1:100

- STEYPUVINNA: SVANUR NÝTTAR AÐ SUMMANVERÐU, EN LENGDAR T - NORÐURS OG VESTURS.
- MÜRVINNA: BROTN STOTUVÉGGUR AÐ NUNNAN OG MÜRABUR NÝR VEGGUR TIL SVANUR OG VESTURS.
- SÚLUR JETTAR UNDIR SVANUR, 3-4 SÚLUR EFTIR BURÐARGETU.
- TREMMIÐI: ÞAK LENGT TIL SVANUR, NÝTT TARN Á ÞAK, 4 DÖB - VÍÐ KASSA, NÝR KLUGGAR Á STOFU. NÝ SVANUR HURÐ.
- ANNAÐ: EOLF TAFNAÐ Í STOFU, FÍRÞRÍNINGU Á VEGGINN NÝTT HANDBÍÐ Á SVANUR.



FRUNNTEKNIK 1:100

DRÖMUR AF BYGGINGU - DRÖMUR AF BYGGINGU

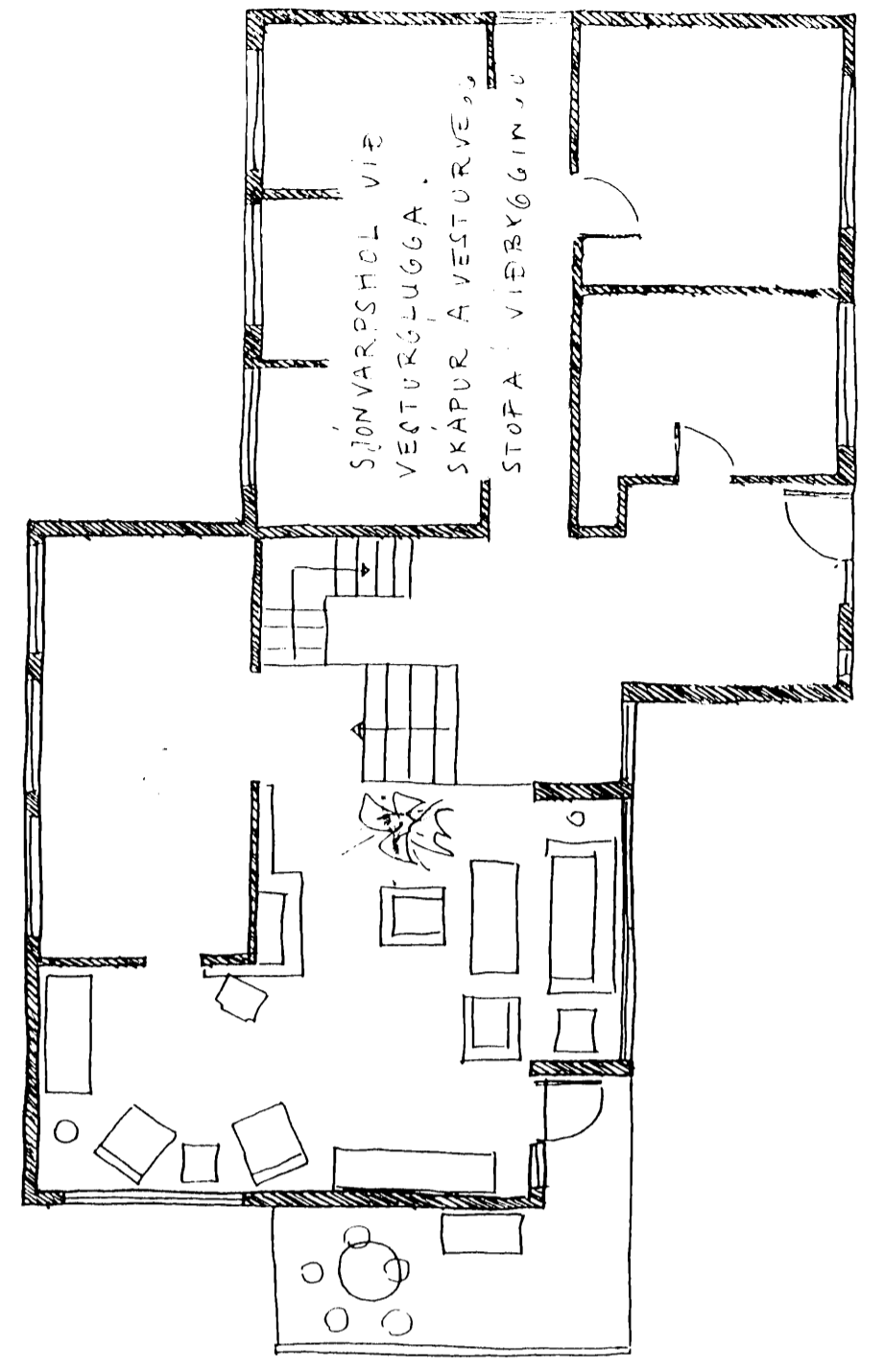


FYRIR

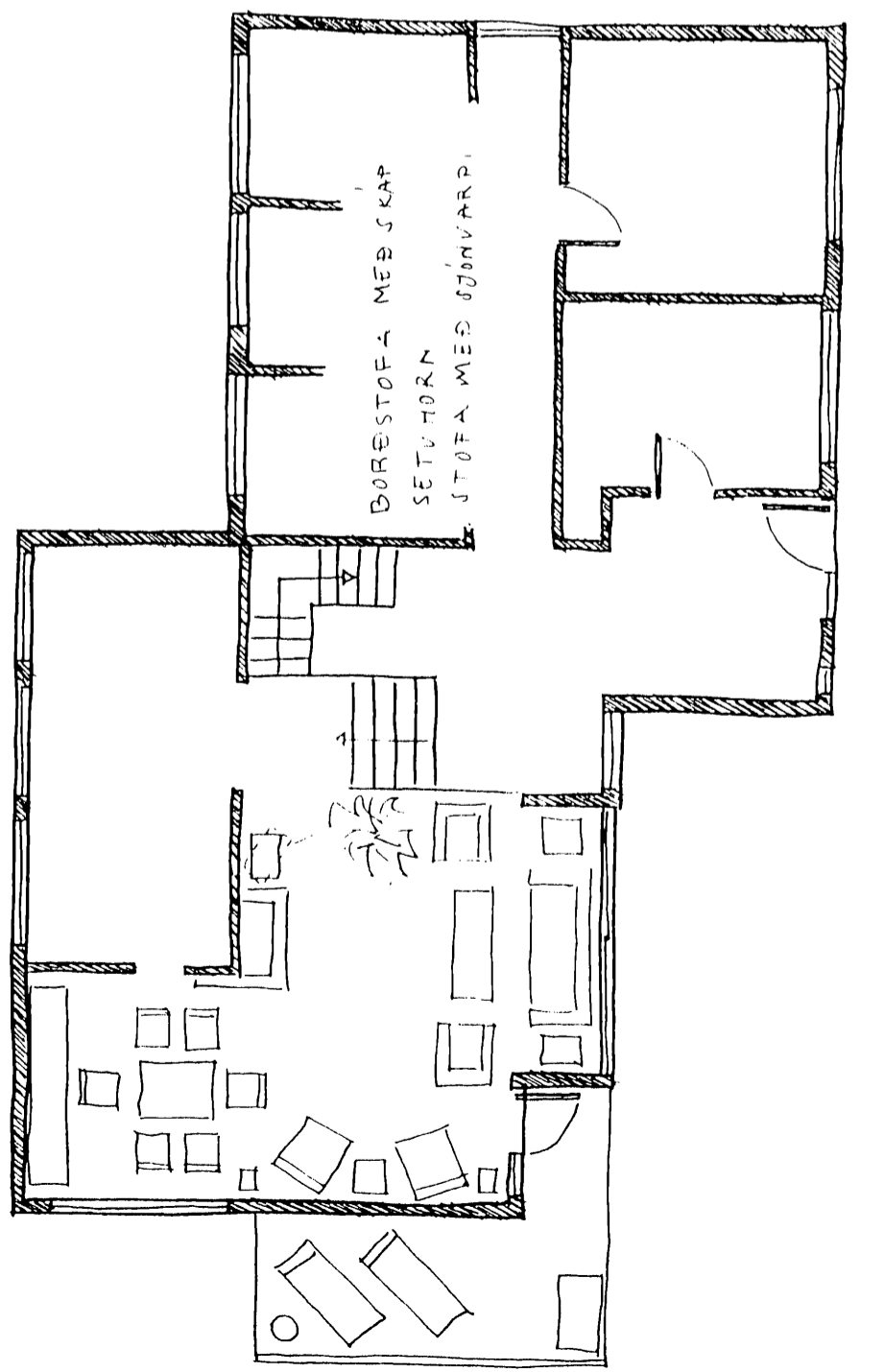
NYTANLEGT

ILLNYTANLEGT

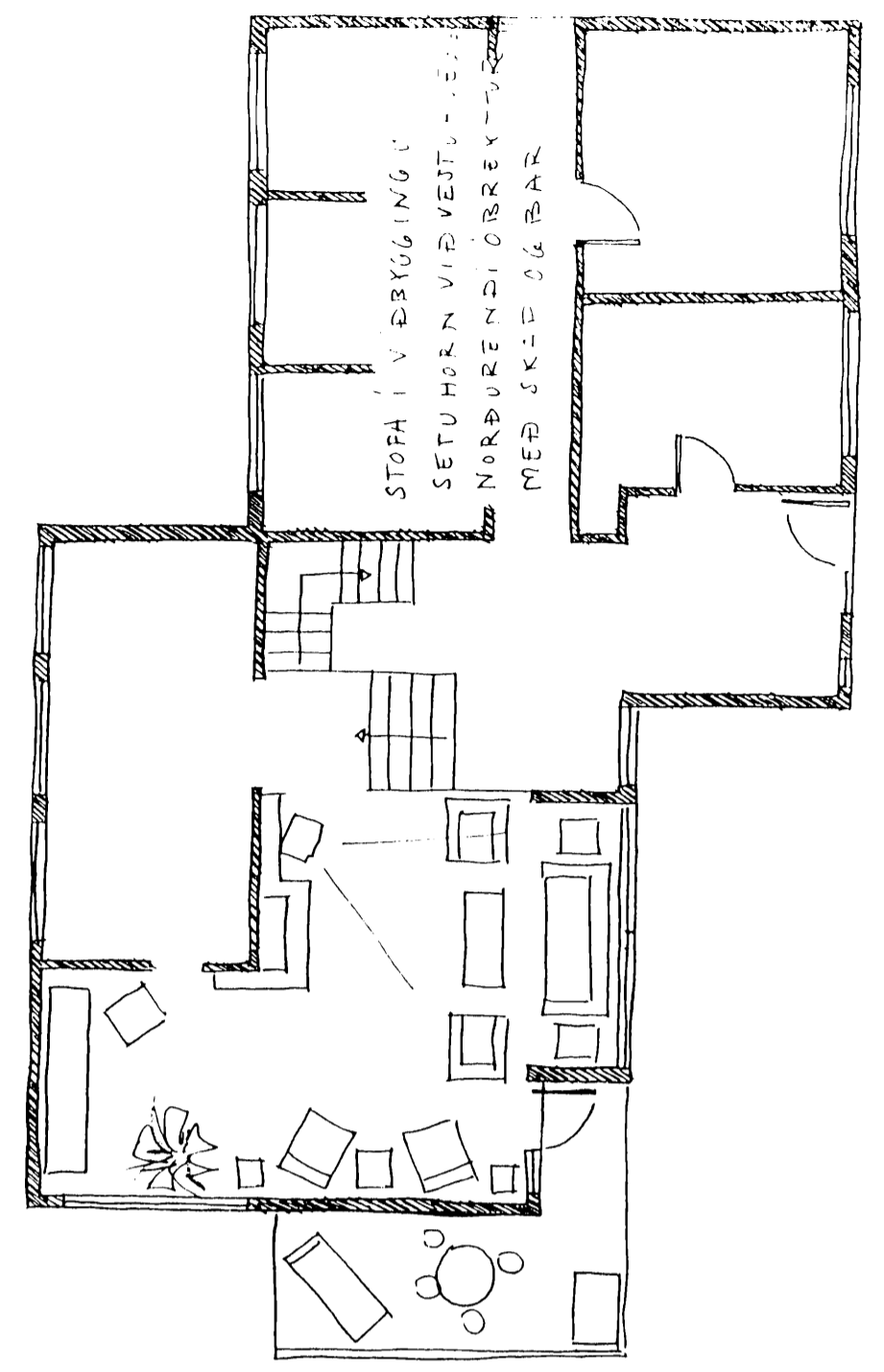
EFTIR



SJONVAFSPHOL VÍÐ VESTURGLUGGA. SKAPUR Á VESTURVEGGI. STOFA: VÍÐBYGGINGU



ÞÓRSTOFA MEB SKAP SETU TORN STOFA MEB JÓNVARPI



STOFA Í VÍÐBYGGINGU SETU HORN VÍÐ VESTURVEGGI. NORÐURENÐI ÖBRYGGINGU MEB SKÍÐ OG ÞAR