

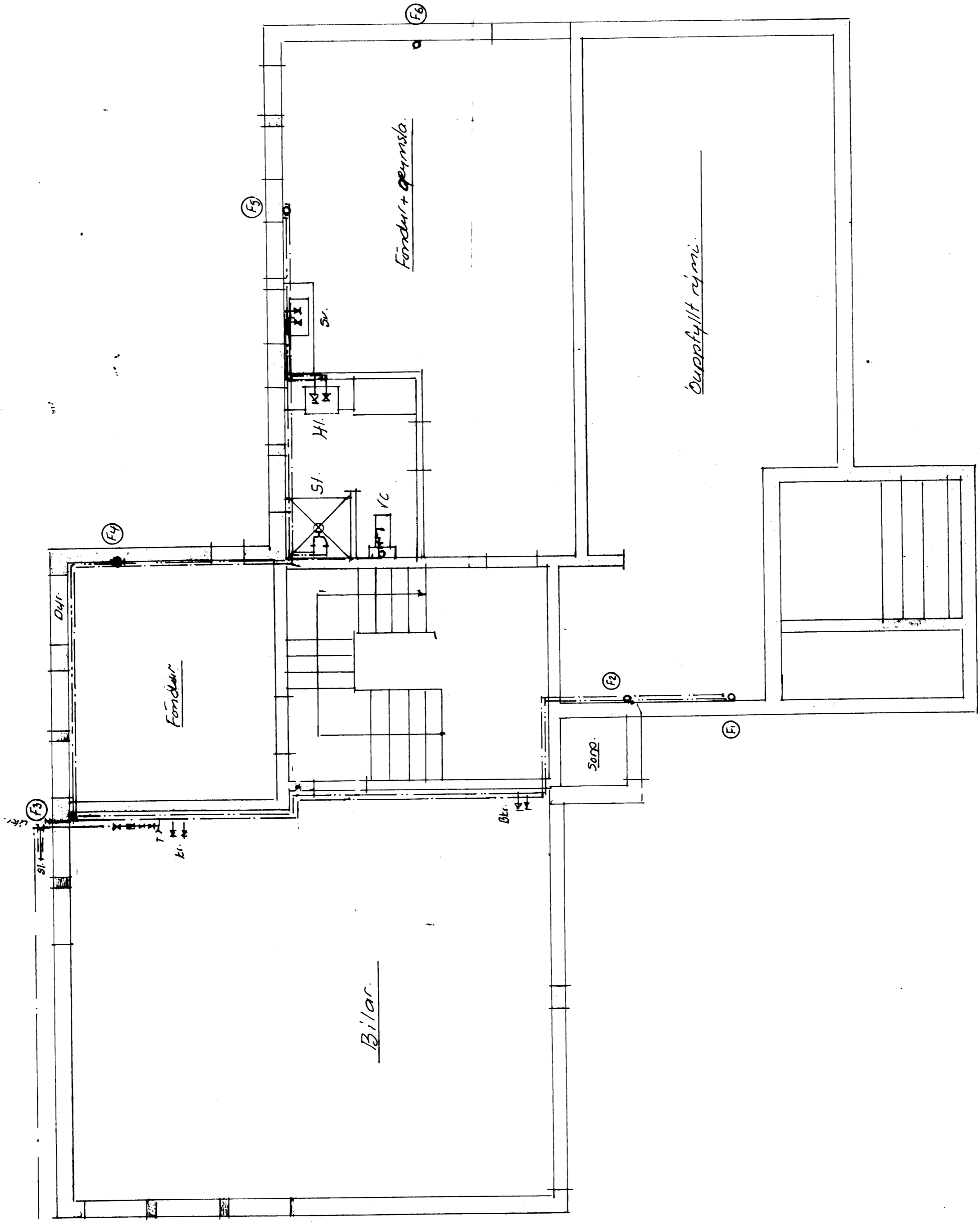
Stýringar

Neyslukvahnspírur

- 1) Pípur utanhúss plástspírur, sem liggja fastfrítt í jöfnu sandlagi og kuddar sandi.
- 2) Pípur og fittings innan húss galvaniserað.
- 3) Pípur einangrað með 15mm glerullarmottum (715 og 20 mm pípur), en störm með 20 mm höltum.
- 4) Pípur refist með sisalpaara eða plástakleik 4zt og traddar pípur refist einnig næst röt á sama hátt.
- 5) Milli útheggjar og vahnna pípa koma minnst 20mm plástiþangur á vegg.
- 6) Einangra má pípur e innveggjum með 10 mm glerullarmottum, et handsyn kretur og vatnar sem fyrir segir.
- 7) Etni og fraganur lagna fylgi á öllu reglum og venjum um neyslukvahnslagi í Vestmannaeyjum.

Fallrör

- 1) Notud sei polypropylen plástör, sem fallrör og greinir innan húss.
- 2) Rötti sei einangrað með 10mm glerullarmottum og vatn sisal eða plástakleik 4zt.
- 3) Etni og fraganur lagna fylgi á öllu reglum um stöplagur í Vestmannaeyjum.



Benedikt B. Sigrúðsson Verkt.	
Höfðaregu nr. 63, Kestm.	
M 1:50	Húsi, vahn, stöplagur
D. júní '79	Stadsfelyo í Kjallna.
Nr. 2:	Blm. Þ. Sigrúðsson
61.	

Heiðar neyslukvahnspírur  
kaldar neyslukvahnspírur