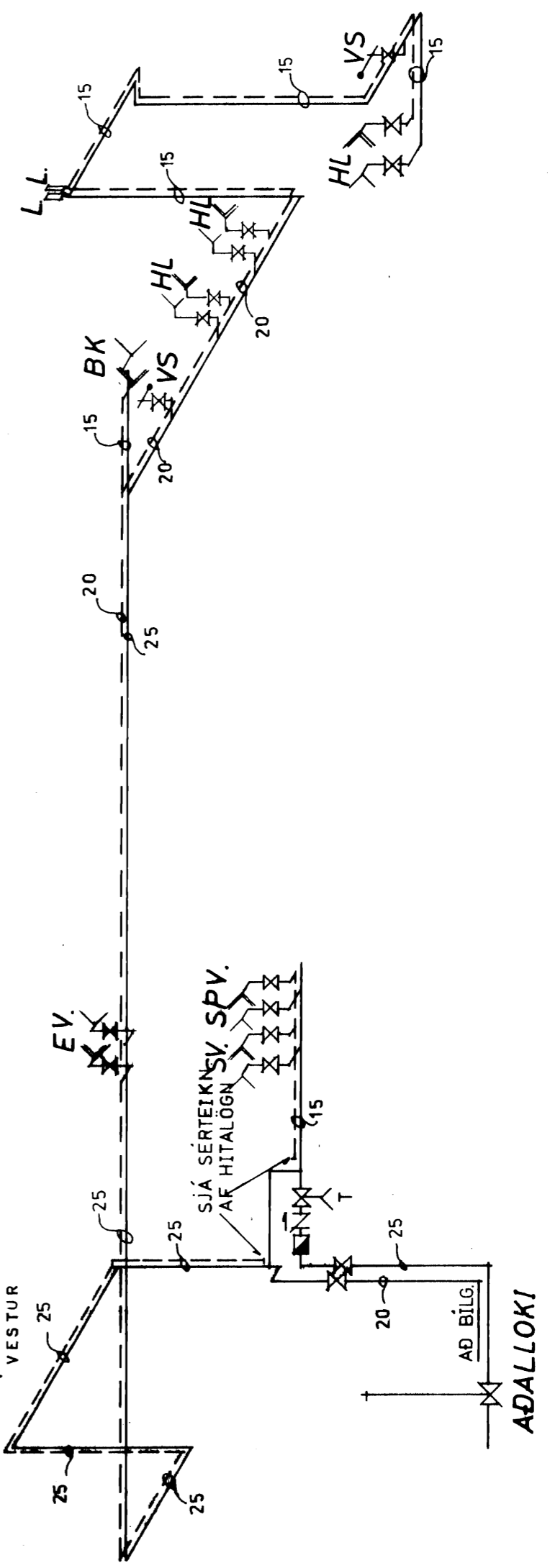
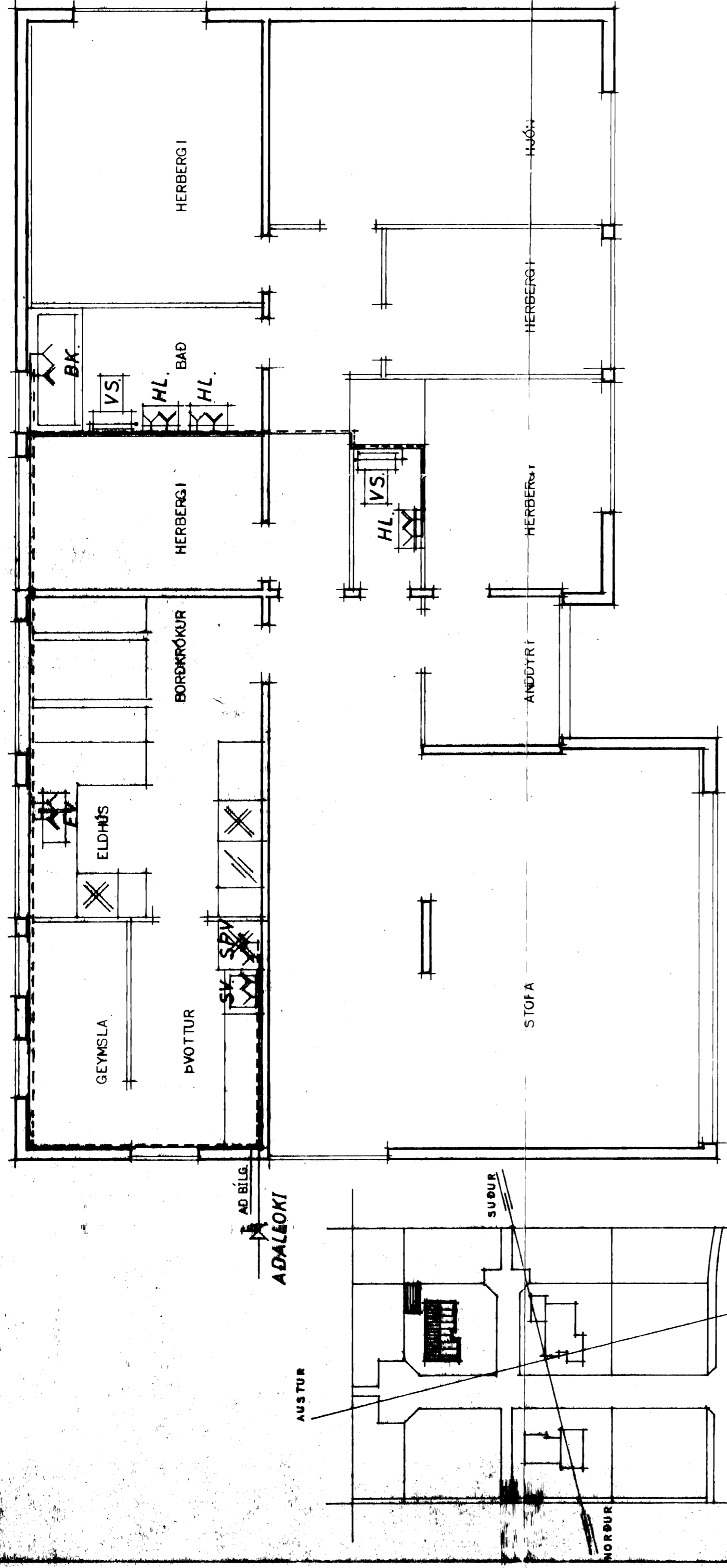


1127

KYMBANDUR. VESTNAHNAEJUM

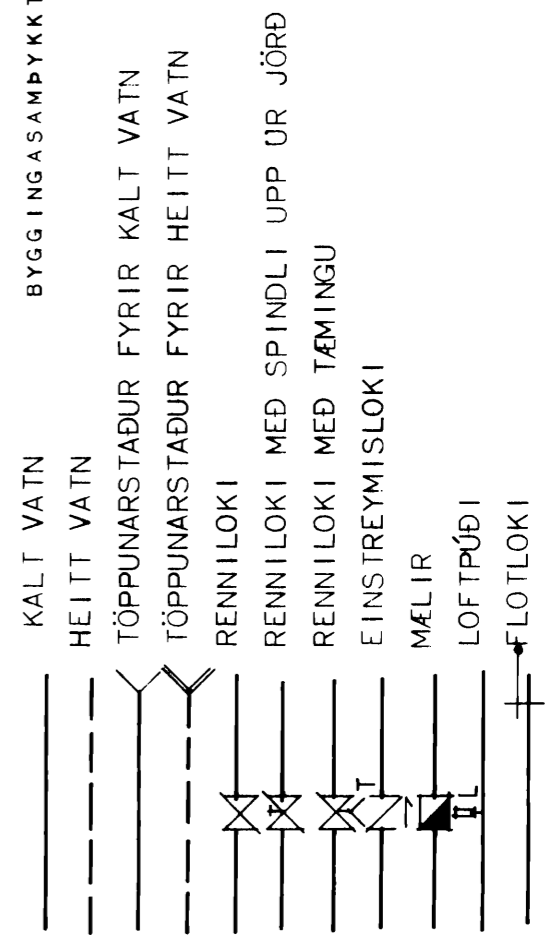


TAFLA YFIR TÖPPUNARSTAÐI

| SK. | TÆKI | NAFN | KILDIR KR | | HEITIR KR | |
|-------------------|------------------|------|-----------|------|-----------|------|
| | | | VJAD MM | EIN. | YÍDDMM | EIN. |
| BK | BADKAR | | 15 | 1 | 15 | 1 |
| EV | ELDHUSVASKUR | | 1 | 1 | 1 | 1 |
| HL | HANDLAUG | | 3 | 3 | 3 | 3 |
| KR | KRANI Í BÍLG. | | 1 | 1 | 1 | 1 |
| SV | SKOLVASKUR | | 1 | 1 | 1 | 1 |
| SPV | SJÁLVEIRK PV.VÉL | | 1 | 1 | 1 | 1 |
| T | TÖMING | | 1 | 1 | 1 | 1 |
| VS | VATNSSALLERNI | | 2 | 2 | 2 | 2 |
| TÖPPUNAREIN. ALLS | | | 10 | 10 | 7 | 7 |
| | | | | | 17 | 17 |

SKÝR INGAR:

EF HEIMEDARPIPA ER GALVANHÚÐUÐ SKA. BÍKA HANA FYRST MED ASFALT PRIMER OG SÍÐAN MED HEITU ASFALTI, SÍÐAN SKAL VEFJA STRIGA YFIR OG BÍKA AFTUR MED HEITU ASFALTI. AD LOKUM SKAL BERA SEMENTSVATN YFIR ASFALTLAG PÍPUNNAR. PÍPUR OG FITTINGS FYRIR HEITT OG KALT VATN INNAHÚSS, SKAL VERA GALVANHÚÐUÐ. EINANGRA SKAL PÍPUR MED GLERULLARMÍLKUM EÐA ÖÐRU EFNÍ JAFN GÓÐU OG VEFJA SÍÐAN MED SÍDALPAPPA. SÝNILEGAR PÍPUR SKAL AUK ÞESS VEFJ MED GRISJU SEM LÍMBERIS OG TVÍMÁLÍST. PÍPUR Í VEGGEINANGURSKULU LIGGJA MINNST 10CM YFIR GÓLFPLÖTU OG SKAL VEGGEINANGURIN UTAN VÍÐ PÍPUNAR VERN MINNST 4 CM AD ÞYKKT. ÖLL MÁL Á PÍPUM ERU GEFIN UPP Í MM OG MIÐAST ÞAÐ VÍÐ INNAHÚSS. ALLAR TENGINGAR VÍÐ HREINLEIÐI ERU 15 MM. ÁÐUR EN PÍPUTENGINGAR ERU HULÐAR SKAL ÞRÝSTIÞRÓFA KERFIÐ MED 6 KG / CM² ÞRÝSTINGI Í MINNST 24 KLST. EFNÍ OG VINNA SKAL VERA Í SAMRÆM VÍÐ GILDANDI ÁKVÆÐI BYGGINGASAMÞYKKTAR UM HEITAR OG KALGAR VATNSLAGNIR.



| | |
|-------------------------------|-------------|
| HÍSNÆÐISMÍSLASTOFNUN RÍKISINS | |
| VA TNSLAGNIR: | SÉRTEIKNING |
| GRUNNMYND 00 | VERK |
| RÚMNYND | 1060 |
| MÆLIKVARÐI I : 50 | 1974 |

Steinbjörn

STAÐFÆRT Í SEPTEMBER 1974 K.L.R.