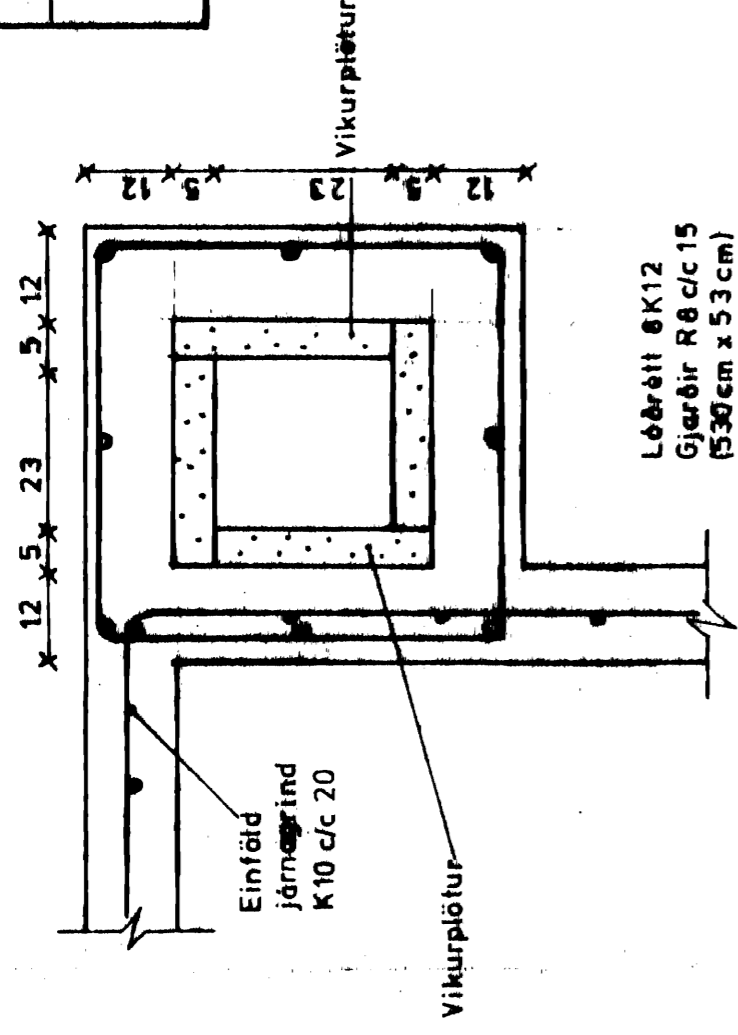


116

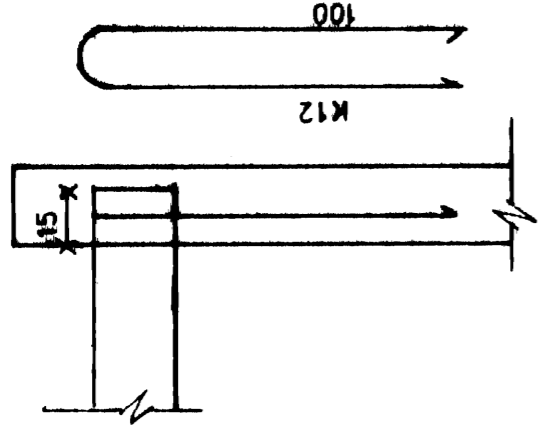
Stapavegur 2 og 4, Vestmannaeyjum

Burðarvirki	R	Verk 7515 Teikn.
	T Y	
Járnbinding í veggjum og plötu	Guðjón Þorfi Guðmundsson verkfr. Porgeir Guðmundsson verkfr. Bólholti 4, Reykjavík s. 85720	

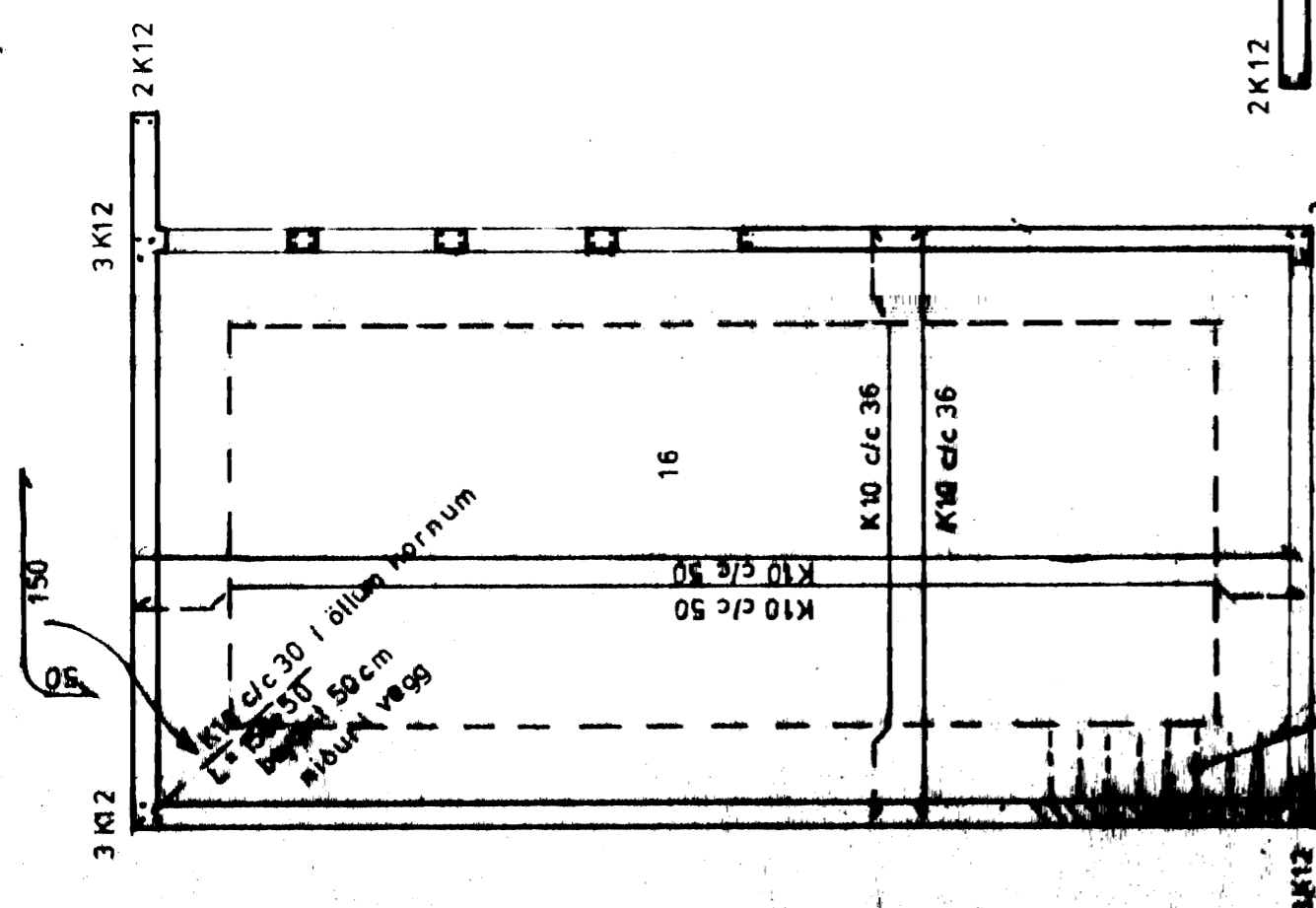
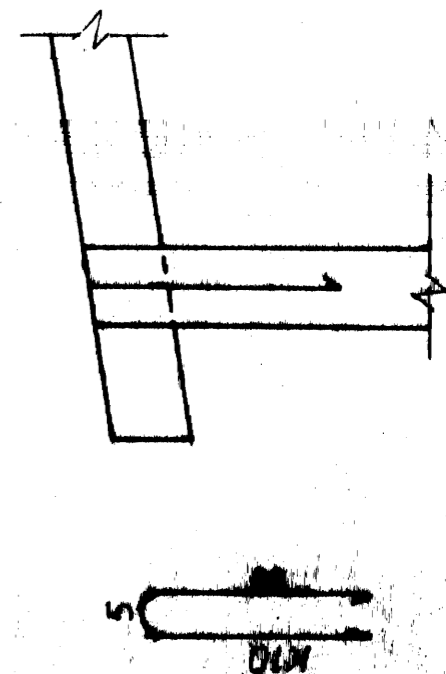
Skorsteinn 1:10



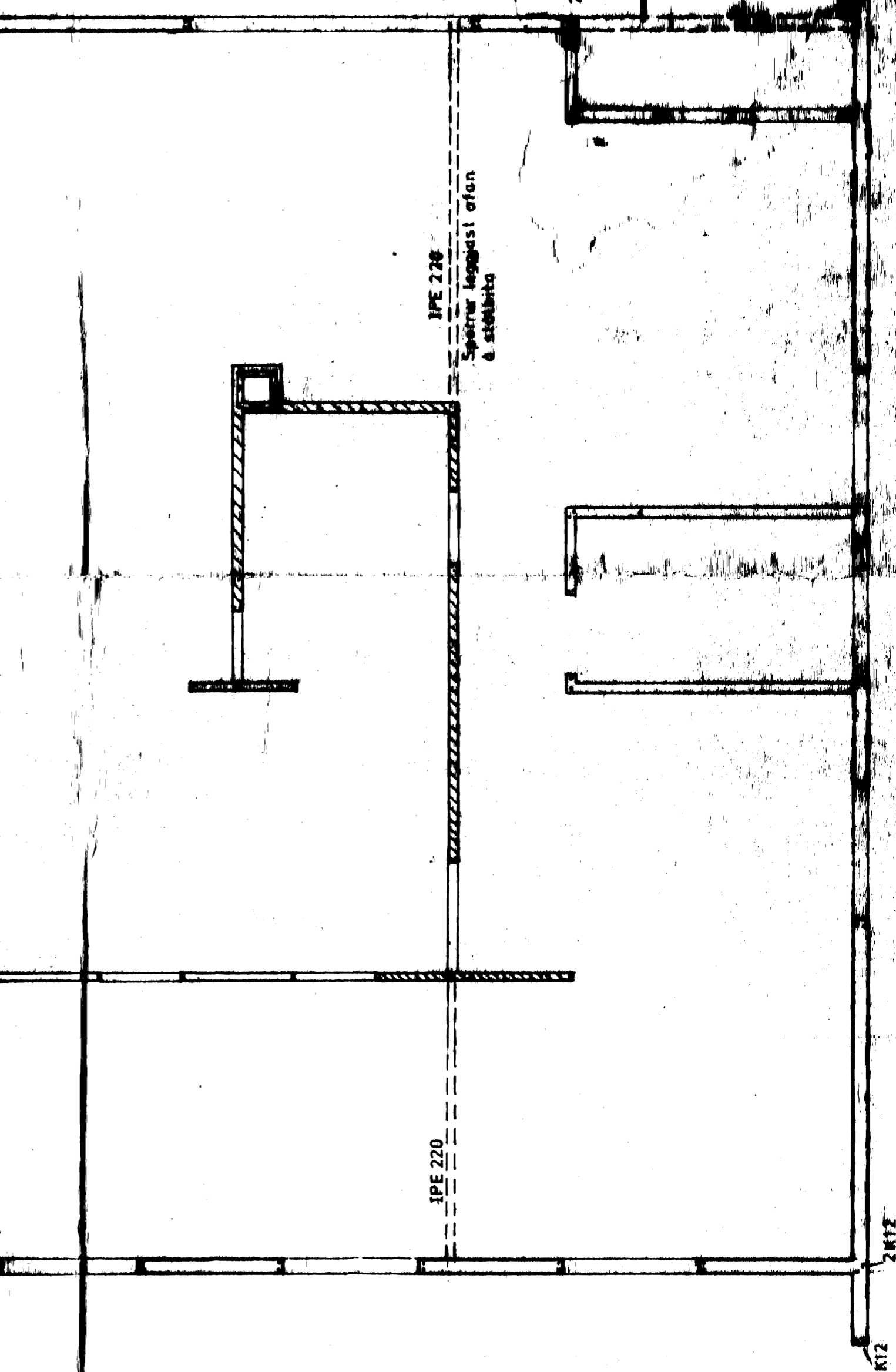
Festing stálar 1:20



Festing sperru í vegg 1:20



Undir og yfir öllum mörpum skal setja 2 K12, nema annað sé áskiljið og skulu þau ná minnst 80 cm úr brún og opnaðs eða veggarmálið um fleiri- og einn brún. Ötra veggja skal setja 2 K12 milli og skulu þær vírleggjast 60 cm fyrir horn. Yfir stöðuglugga á vestur gætti skal setja 2K12 í hött og skulu þau ná 80 cm úr mörpum. Löðrétt járn skulu beygjast útt efri brún vegginn minnst 68 cm. Stærðir veggir skulu hafa einfalda járngrind K10 c/c 20 cm. Þykkir stöðuglugga 20 cm. Þykkir innvegallag 12 cm. Gættu á skulu steypt upp undir þak. Lögðu í þessum er 10 cm þykki.



Steyptur átt 2K12 í hött, þessi er 2K12 í hött.