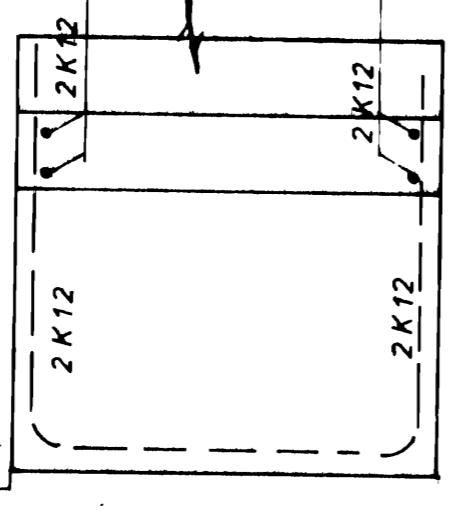


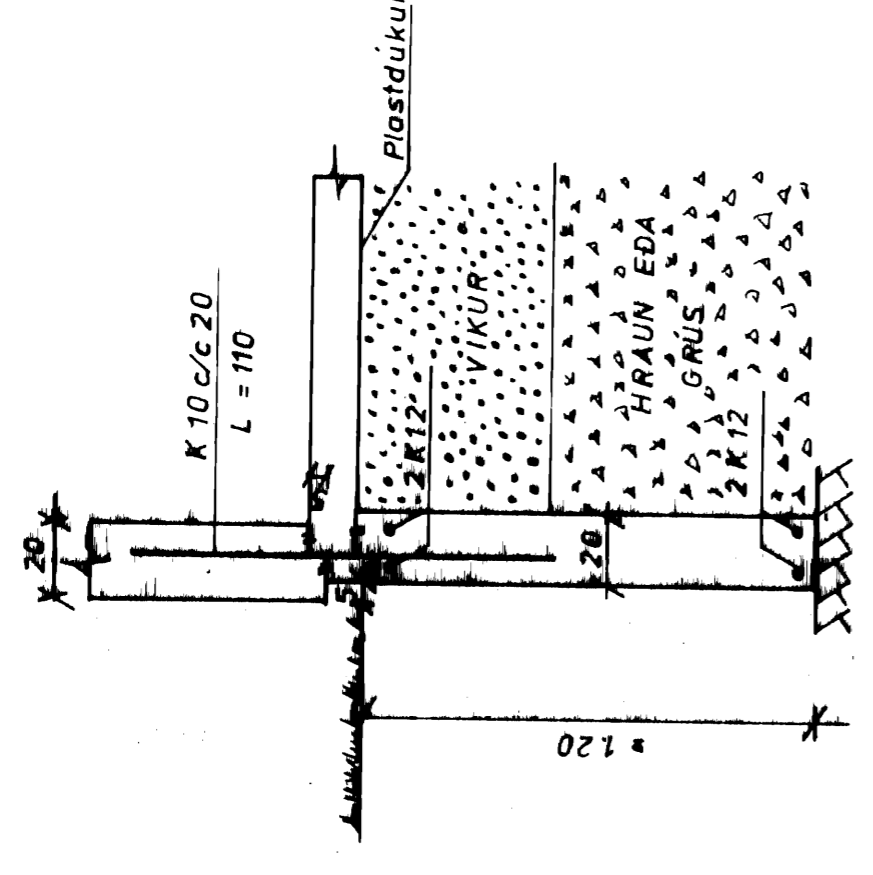
Stapavegur 2 og 4, Vestmannaeyjum

Undirstöður	R	B.G.
	T	A.B. 1:50
	Y	P.G.
Guðjón Torfi Guðmundsson verkfr. Porgeir Guðmundsson verkfr.		Verk 7515 Teikn. 1.1
Bolholti 4, Reykjavík s: 857 20		

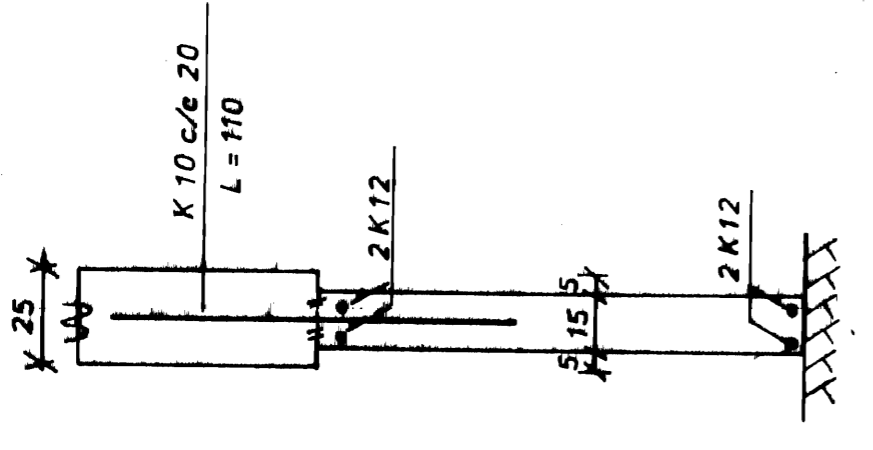
Sökkul-útlvegur



Sökkul-útlvegur SNFD B-B 1:20



Útlendandi veggur SNFD A-A 1:20



Steyptugæði í sökkulum og gelflötum séu S 120 skv. IS 10. D max 35mm
Sigmál steypu sé 6-8 sm og nota skal lofblend. Alla steypu skalt titra.

K merkt járn er kambstal 2000kp/ism²

Fylla skal í grunninn með göbri grús eða hrauni en efstu 40 sm sé máttur og þar á skal setja plastdúk.

Fylling skal vandlega þjappuð.

Í grunni er mihella eða klöpp og er mesta álag frá undirlagum 3 kg/sm²

Ef sökkjar eru lagri eða jafnt og 120 sm skal setja efst og neðst 2 K12 samfelld og heil um horn. Á samkeytum skulu þau víxllögð um 60 sm. Séu sökkjar hærri en 120 sm komi 2 K12 lárétt fyrir hverja 50 sm sökkjar eru hærri enn 120 sm. Mið sökkuls og veggja komi tengijára 10c/c 20.

Gólfplata er björnbernt.

Útlvegir standa 5 sm út frá sökkla.

