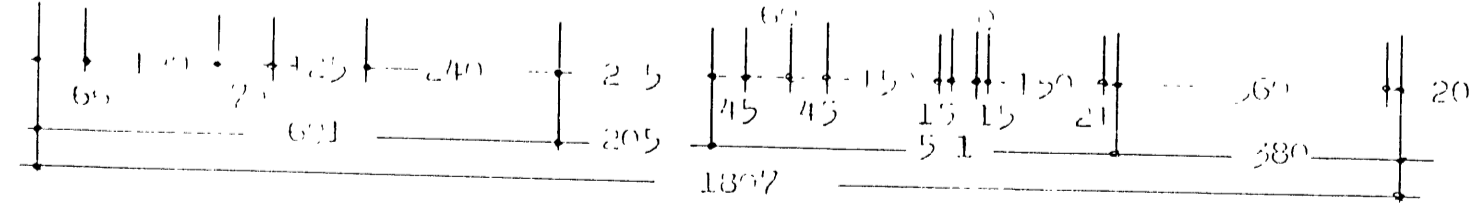
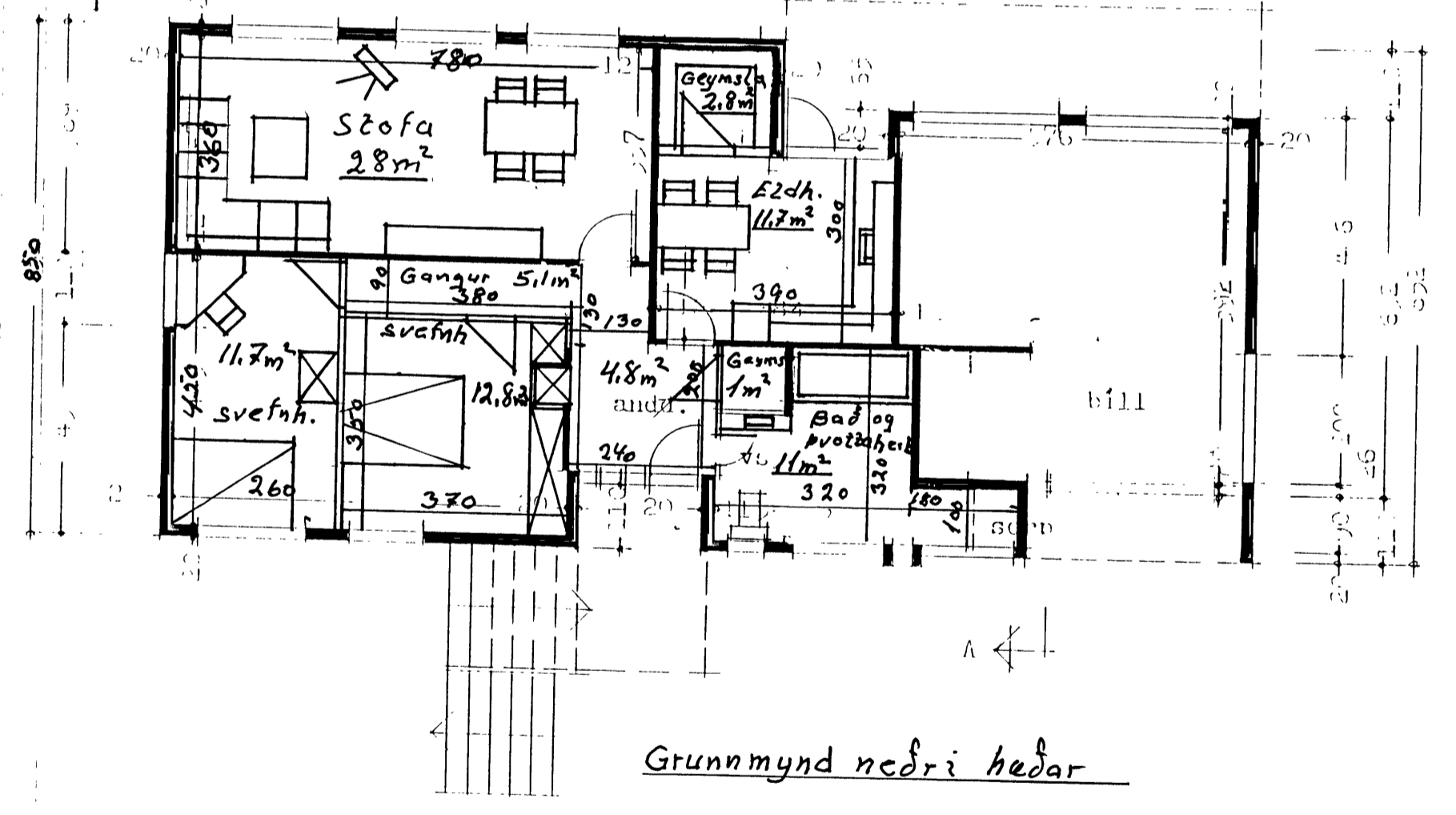
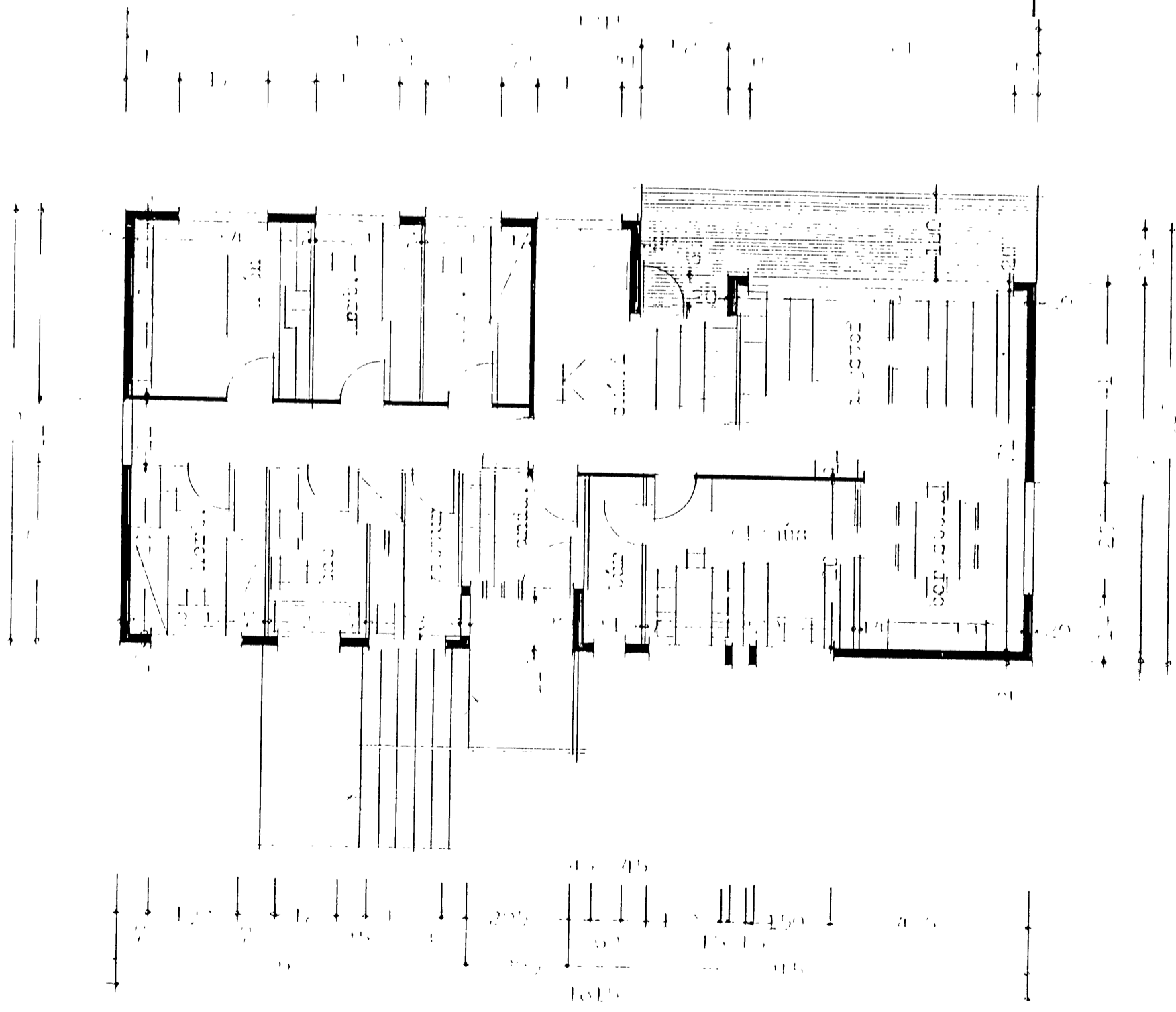
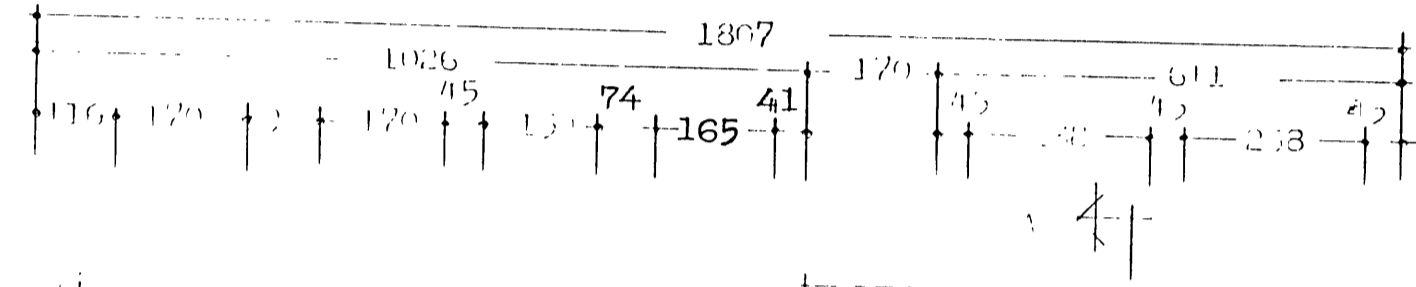
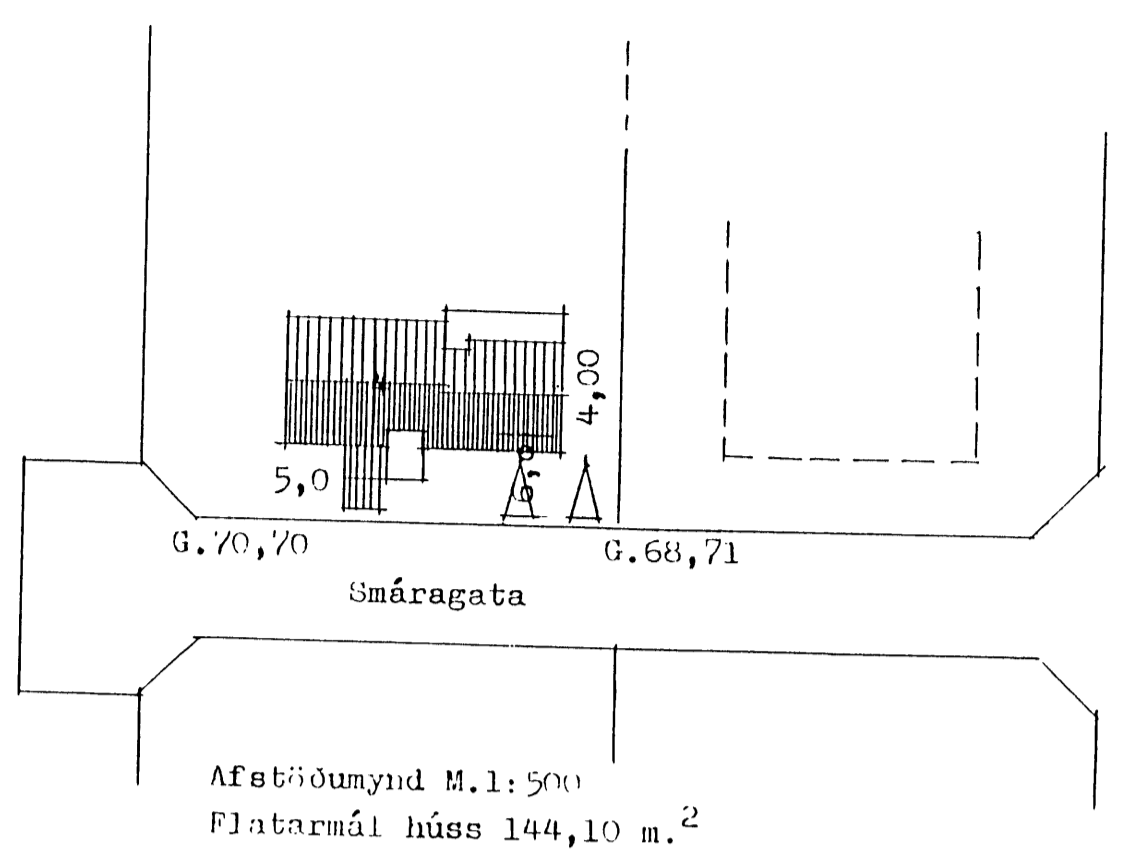
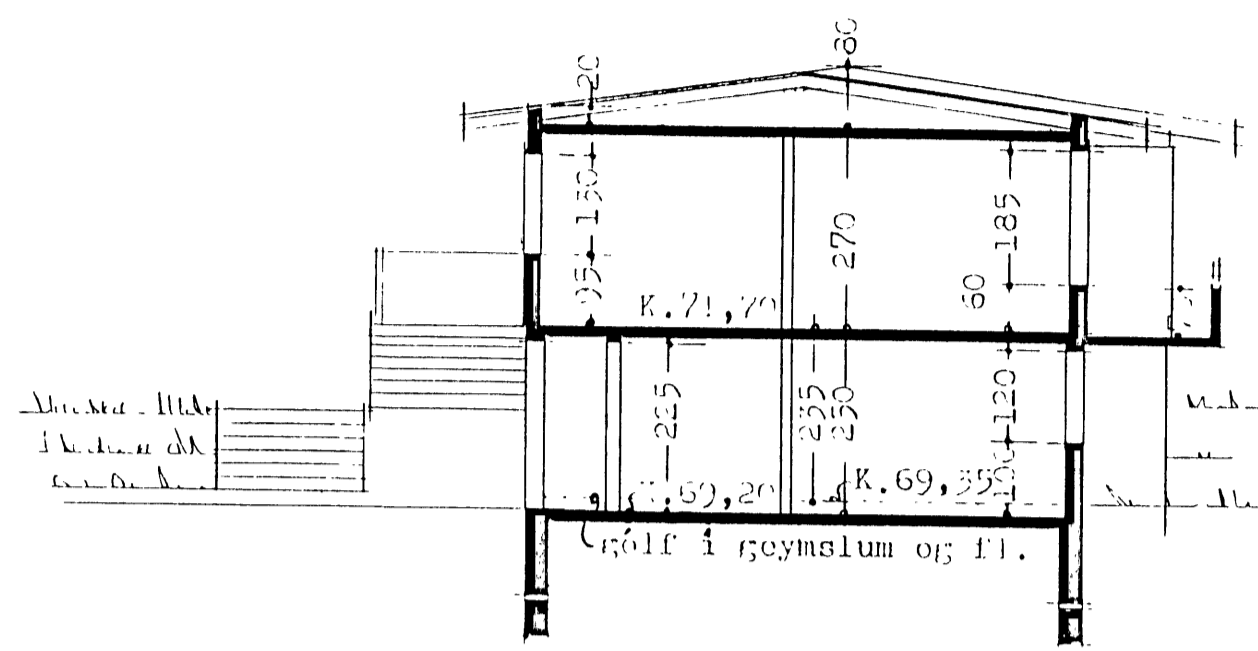


SAMÞYKKT AF BYGGINGARFULLTRÚA
 9. MAÍ 2008
 EYGGINGARFULLTRÚINN Í VESTMANNÆYJUM

Smáragata 4 nedri hæð.
 Breiðing hefur verið gerð og
 búin til íbúð samkvæmt
 þessari teikningu.
 Sókkjar og neðsta plata járn-
 bundin og steipt. Útveggir og
 burðarveggir anna járnbundnir
 og steiptir. Loftplata járn-
 bundin og steipt. Gluggar úr
 furu með tvöföldu k-gleri.
 Úti hurð úr harðvið og furu.
 Útveggir eingraddis með 70mm
 Irquðplast og múrhúðar.
 Lettir veggir úr zimbrí og
 spónaplötum.
 Stærð íbúðar 100 m² bruttó
 88,9 m² nettó
 235 m³ (Rúmmetror)
 Flötarmál glugga 13 m²
 Úti hurð 4,4 m²



Mælik	Smáragata 4
1:100	Smáragata 4
1:500	Íbúð á nedri hæð.
Teiknað	Grundmynd sneiðing
2. maí	og afslöðmynd
2008	