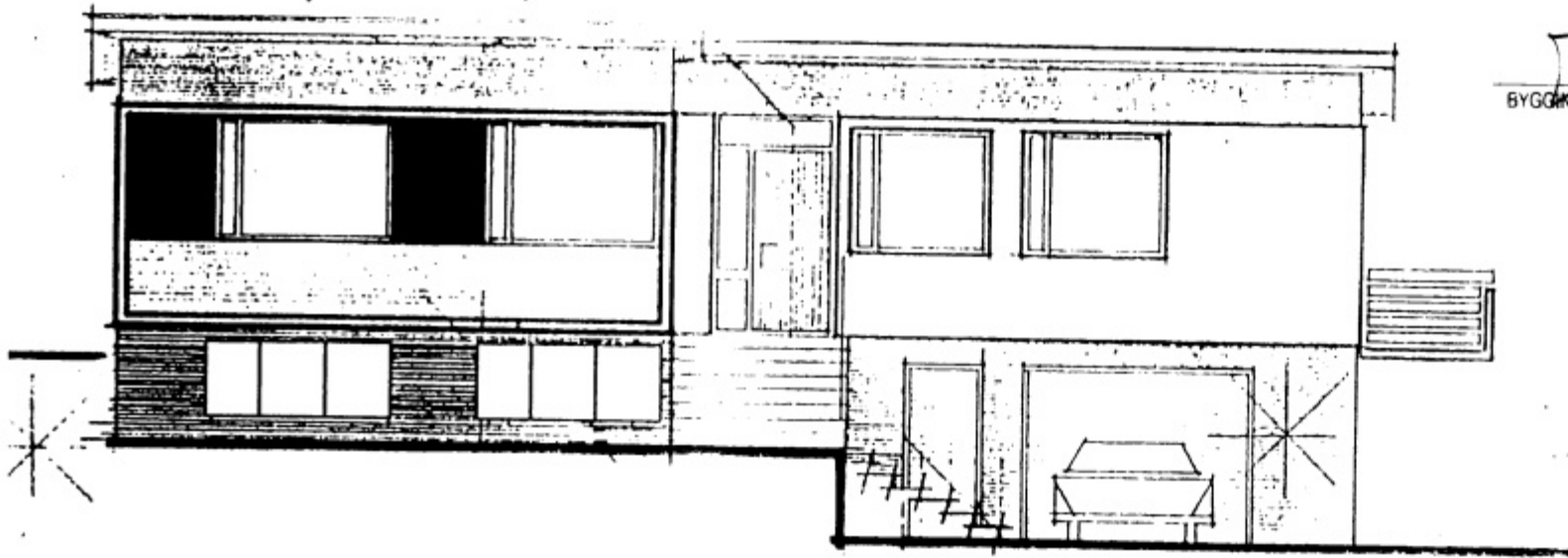


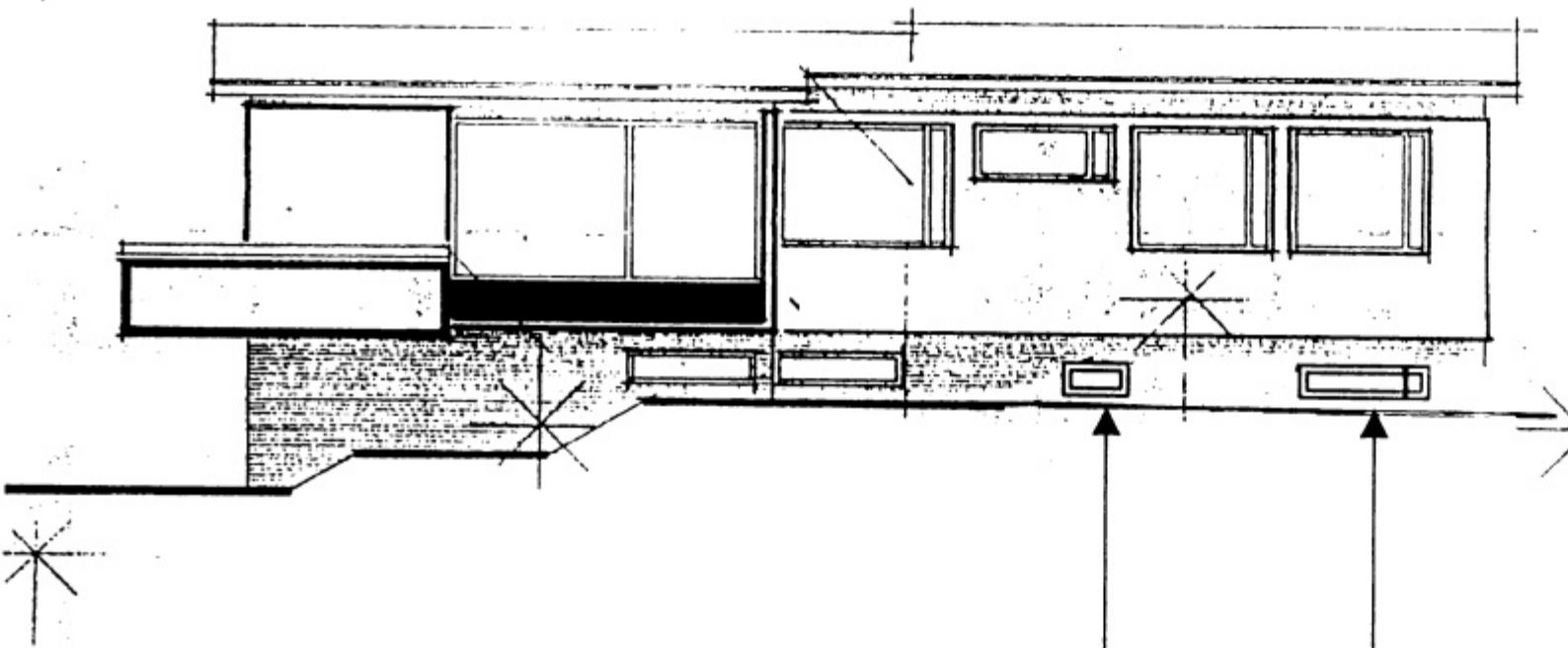
10 JÚLÍ 2003

BYGGINGARFULLTRUINN Í VESTMANNNAEYJUM



Norðurhlið

Mál neðri glugga eftir breytingu:
Heildarlengd 1,940m x 1,170m
Opnanlegt fag er í miðju.



Suðurhlið

Opnanlegt fag, lengd: 49 cm

Gluggi með opnanlegu fagi:
Heildarlengd 1,60 m