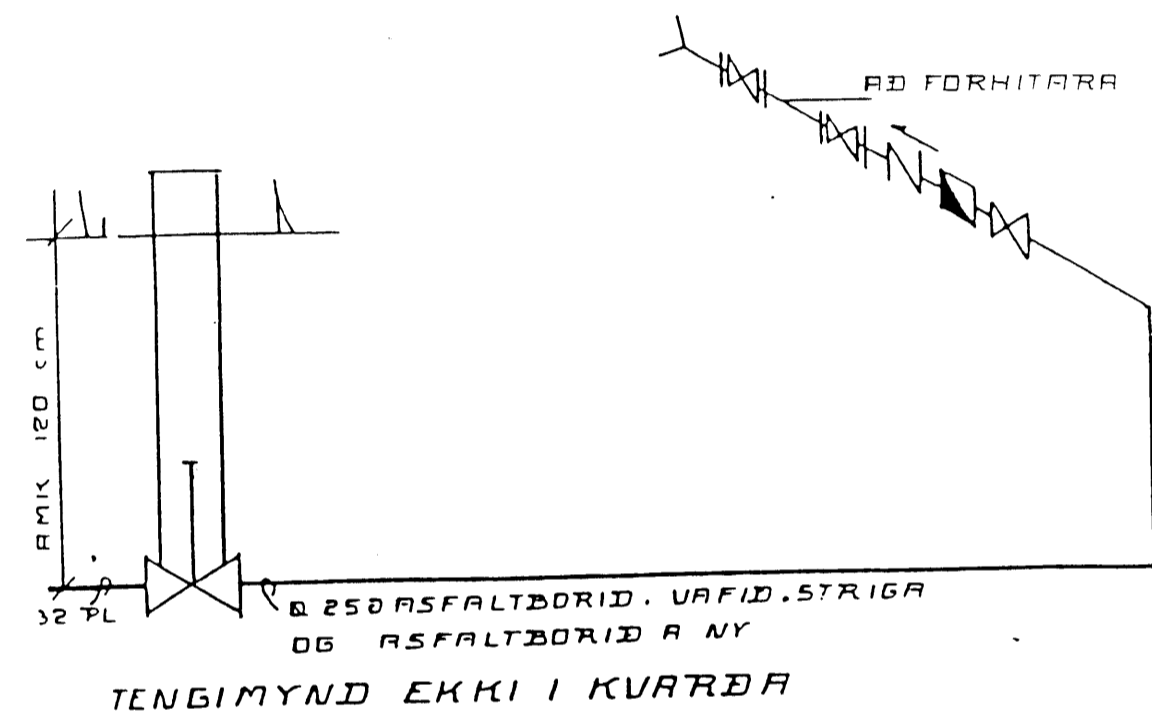
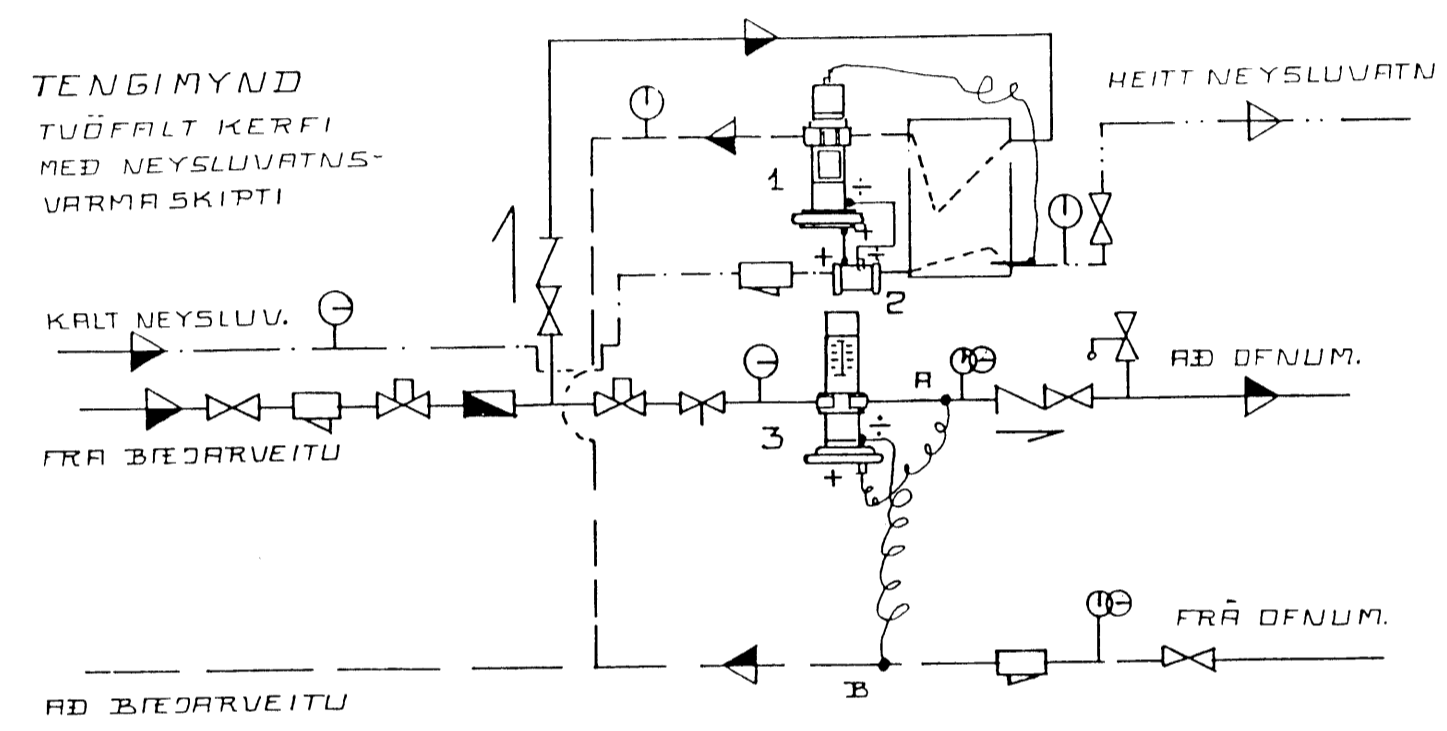


HITALÖGN SKYRINGAR:

- PIPUR: SVÖRT STÁLROÐ
- FITTINGS: SVARTUR RANDFITTINGS
- EINANGRUN: 20 MM. GLERULLARHÖLKAÐ VAFÐIR SÍSAFPAPPA.
- ÖFNLOKAR: A FRAMRENNSLI T.D. DANFOSS RAVL- 3/8" SEM STYRAST AF HERBERGISHITA
- B BAKRENNSLI T.D. DANFOSS FJVR -3/8" SEM STYRAST AF HITASTIGI BAKRENNSLIS.
- STALOÐNAR PRÓFAÐIR VIÐ 8 KG/CM. LOFTSKRUFUR SEU A ÖLLUM ÖFNUM
- LÖGNINA SKAL PRÓFA MEÐ 6 KG/CM. SEM STANDA SKAL 1 12 KLST. AN ÞESS AÐ FALLA.
- ÖFNASTÖÐIR SKAL ENDURSKOÐA A STAÐNUM AÐUR EN ÖFNAPÖNTUN ER GERÐ.

VATNSLÖGN SKYRINGAR:

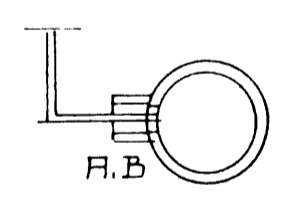
KALDAVATNSHEIÐ SKAL VERA UR PLASTI OG GENGIÐ FRA HENNI 1 SAND. PIPUR UTANHUSS UR JARNI SKAL BIKI, VEFJA MEÐ STRIGA OG BIKI A NY. PIPUR FYRIR HEITT OG KALT VATN INNAHUSS SKAL EINANGRA MEÐ 20 mm. GLERULLAR EINANGRUNARHÖLUM EÐA ÖÐRU JAFNGÖÐU EINANGRUNAREFNI OG VEFJA MEÐ SÍSAFPAPPA. SYNILEGAR PIPUR SKAL AUK ÞESS VEFJA MEÐ GRISJU LIMBERA OG TVÍMALA. PIPUR 1 STEYPTUM GÖLFRAUFUM SKAL BIKI TVÍSVAR EINANGRA MEÐ 20mm. PLASTHÖLUM, GÖLFRAUFAR SKAL FYLJA MEÐ BLÖNDU 1 hl. ASFALT 2hl.FINN SANDUR. PIPUR 1 VEGGJUM SKULU LIGGJA MINNST 10cm. YFIR GÖLFPLÖTU OG EINANGRUN UTANVIÐ PIPUR SKAL VERA MINNST 4cm. ALLT LAGNAEFNI PIPUR OG FITTINGS SKAL VERA GALVANISERAÐ. NEYSLUVATNSKERFIÐ SKAL ÞRYSTIPROFA MEÐ 10 kg/cm. ÞRYSTINGI 1 A.M.K. 24 KLST. ALLT EFNI OG VINNA SKAL VERA 1 SAMRÆMI VIÐ GILDANDI REGLUGERÐIR UM NEYSLUVATNSLAGNIR. PIPUR: SVÖRT STÁLROÐ



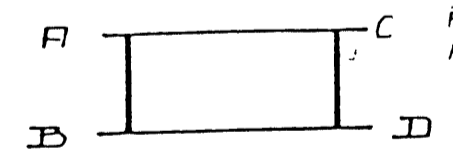
SKYRINGAR FRÆRENNSLISLÖGN:

ALLIR RÖTAR ERU 1 HEDARKERFI AÐUR EN VINNA ER HAFIN VIÐ LÖGN SKAL ATH. HVORT TRYGGT SE AÐ HALLI NAIST NÆGUR ÞE. 20 % FRA BRUNNI VIÐ HUS AÐ TENGINGU VIÐ GÖTULÖGN. PIPUR SKULU LAGÐAR A VEL ÞJAFPAÐA UNDIRSTÖÐU UR SANDI ÞANNIG AÐ EKKI SE HETTA A AÐ LÖGNIN BROTNI EÐA SÍGI. GRUNNLAGNIR SKULU VERA STEINSTEYFTAR EÐA PVC GRUNNLAGNAPIPUR OG ÞANNIG LAGÐAR AÐ ÞÆR HVILI A BELGJUM EN EKKI MUFFUM. BEYGJUR A LÖGN SKAL FRAMKVEMA MEÐ ÞAR TIL GERÐUM BEYGJU-STYKKJUM OG SKAL ÞESS GÖTT AÐ LÖGNIN SE BEIN A MILLI ÞEIRRA. ÖLL SAMSEYTI SKULU ÞETT MEÐ GUMMIHRINGJUM. FYLJA SKAL YFIR LÖGN MEÐ SANDI OG ÞJAFPA EFNID VEL AÐ ÞEIM. ALLT EFNI OG VINNA SKAL VERA 1 SAMRÆMI VIÐ AÐVÆÐI GILDANDI BYGGINGASAM-ÞYKKTAR UM HOLTESALAGNIR.

- HITA OG ÞRYSTI-STYRÐUR LOKI AVTG
- STÖÐRLOKI AVTG
- MISMUNARÞRYSTI-ÖRFNARI AVD



TENGING A OG B A AÐ GERA ÖR HLID RÖRSINS.



Δt = 40°C

- RENNILOKI SIA
- HEMILL
- VRTNSMÆLIR
- STILLILOKI
- EINSTEFNULOKI
- ÖRYGGISLOKI
- ÞRYSTIMÆLIR
- HITA OG ÞRYSTIMÆLIR
- HITAMÆLIR

ÖFN. NR.	GERÐ	LENGD CM	HLEÐ CM	RFK. kcal/h	TENGING	VALDIR ÖFNAR
					FRAM BAK	GERÐ RFK.
1		300	70	2300	C B	
2		90	70	820	C D	
3		120	60	810	A B	
3A		120	60	810	A B	
4		220	40	2200	C D	
5		120	60	1420	C D	
6		80	60	350	A B	
7		120	60	1300	C D	
8		60	60	750	A B	
9		80	40	200	C D	
10		120	60	750	A B	

TAFLA YFIR TOPPUNARSTADI

SK.	HEITI	FJ.	KALDIR KR.		HEITIR KR.	
			VIÐ 15mm	20mm	VIÐ 15mm	20mm
V5	VRTNSSALERNI	1	1		1	1
HL	HANDLAUG	1	1		1	1
EV	ELDHUSVÆKUR	1	1		1	1
ST	STURTA					
ÞV	ÞVOTTAVEL	1	1		1	1
ÞP	ÞPPÞVOTTAVEL					
SV	SKOLVÆKUR	1	1		1	1
BK	ÞADKAR	1	1		1	1
SB	SLONGUKRANI	1	1		1	1
UK	UTIKRANI	1	1		1	1
SAMT. EIN			B		B	

VIÐD HEIMEDAR 32 PL ÞEÞ

SKAMMSIDFUN	HEITI	ÞVERMAL VATNSLAGS AÐ/FRA 1 mm
HL	HANDLAUG	32 / 40
BK	ÞADKAR	40 / 50
ST	STURTA	40 / 50
GN	GÖLFNIDURFALL	100 / 100
EV	ELDHUSVÆKUR	40 / 50
SV	SKOLVÆKUR	40 / 50
V5	VRTNSSALERNI	100 / 100
ÞV	ÞVOTTAVEL	25 / 32
GN 1	GÖLFNIDURFALL	50 / 70
ÞP	ÞPPÞVOTTAVEL	40 / 50

LITLAGERÐI 11.15.19 VESTMANNAREYJUM.

SKYRINGAR FRÆRENNSLI VATNS OG HITALÖGN

AGUST 1991

JOHANNES PETURSSON FTFI 5 675107