

HITALÖGN SKYRINGAR:

PIPUR: SVÖRT STÁLROÐ

FITTINGS: SVARTUR RANDFITTINGS

EINANGRUN: 20 MM. GLERULLARHÖLKAÐAR VAFÐIR SÍÐALPAPPA.

ÖFNLOKAR: A FRAMRENNSLI T.D. DANFOSS RAVL- 3/8" SEM STYRAST AF HERBERGISHITA

B BAKRENNSLI T.D. DANFOSS FJVR -3/8" SEM STYRAST AF HITASTIGI BAKRENNSLIS.

STALOÐNAR PRÓFAÐIR VIÐ 8 KG/CM. LOFTSKRUFUR SÉU A ÖLLUM ÖFNUM

LÖGNINA SKAL PRÓFA MEÐ 6 KG/CM. SEM STANDA SKAL 1 12 KLST. AN ÞESS AÐ FALLA.

ÖFNASTÆÐIR SKAL ENDURSKOÐA A STAÐNUM AÐUR EN ÖFNAPÖNTUN ER GERÐ.

VATNSLÖGN SKYRINGAR:

KALDAVATNSHEIMÆÐ SKAL VERA UR FLÝSTI OG GENGIÐ FRÁ HENNI 1 SAND. PIPUR UTANHUSS UR JÄRNI SKAL BÍKA, VEFJA MEÐ STRIGA OG BÍKA A NY. PIPUR FYRIR HEITT OG KALT VATN INNAHUSS SKAL EINANGRA MEÐ 20 mm. GLERULLAR EINANGRUNARHÖLKAÐUM EÐA ÖÐRU JAFNGÖÐU EINANGRUNAREFNI OG VEFJA MEÐ SÍÐALPAPPA. SYNILEGAR PIPUR SKAL AUK ÞESS VEFJA MEÐ GRISJU LIMBERA OG TVÍMALA. PIPUR 1 STEYPTUM GÖLFRAUFUM SKAL BÍKA TVÍSVAR EINANGRA MEÐ 20mm. FLASTHÖLKAÐUM, GÖLFRAUFUM SKAL FÝLLA MEÐ BLÖNDU 1 hl. ASFALT 2hl. FINN SANDUR. PIPUR 1 VEGGJUM SKULU LIGGJA MINNST 10cm. YFIR GÖLFPLÖTU OG EINANGRUN UTANVIÐ PIPUR SKAL VERA MINNST 4cm. ALLT LAGNAEFNI PIPUR OG FITTINGS SKAL VERA GALVANISÖRRAÐ. NEYSLUVATNSKERFIÐ SKAL ÞRYSTIPRÓFA MEÐ 10 kg/cm. ÞRYSTINGI 1 A.M.K. 24 KLST. ALLT EFNI OG VINNA SKAL VERA 1 SAMRÆMI VIÐ GILDANDI REGLUGERÐIR UM NEYSLUVATNSLAGNIR. PIPUR: SVÖRT STÁLROÐ

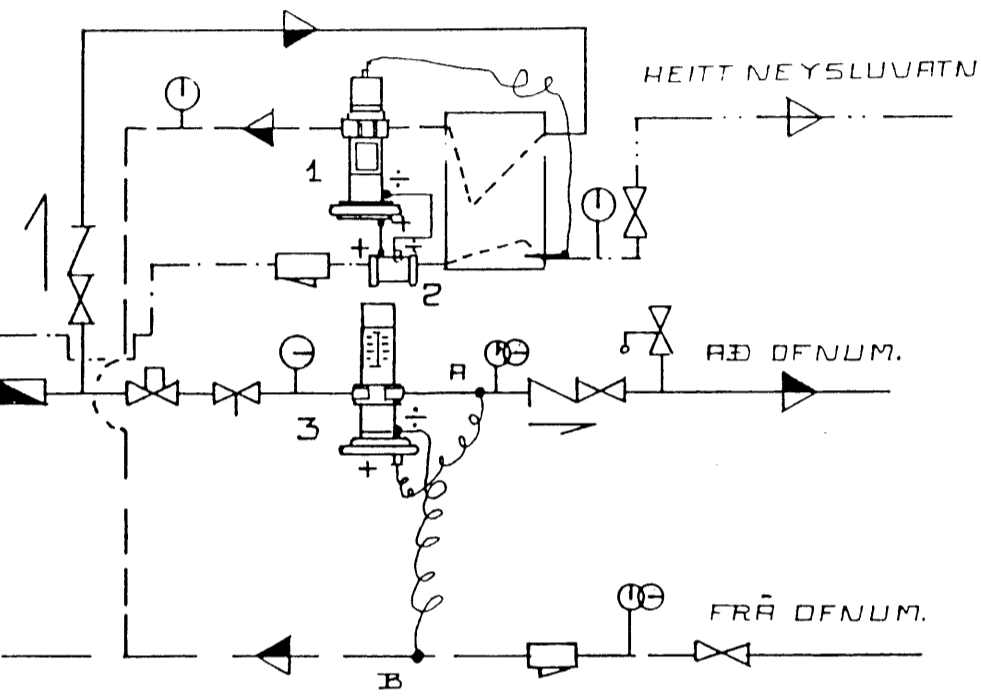
TENGMIMYND

TUÖFFALT KERFI MEÐ NEYSLUVATNS- VARMASKIPTI

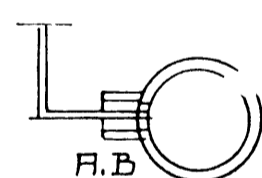
KALT NEYSLUV.

FRÁ BÍÐARVEITU

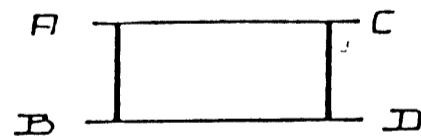
AÐ BÍÐARVEITU



- 1 HITA OG ÞRYSTI-STYRÐUR LOKI RVTB
- 2 STJÖRNLOKI RVTB
- 3 MISMUNAÞRYSTI-ÖFNAÐARI RVDB



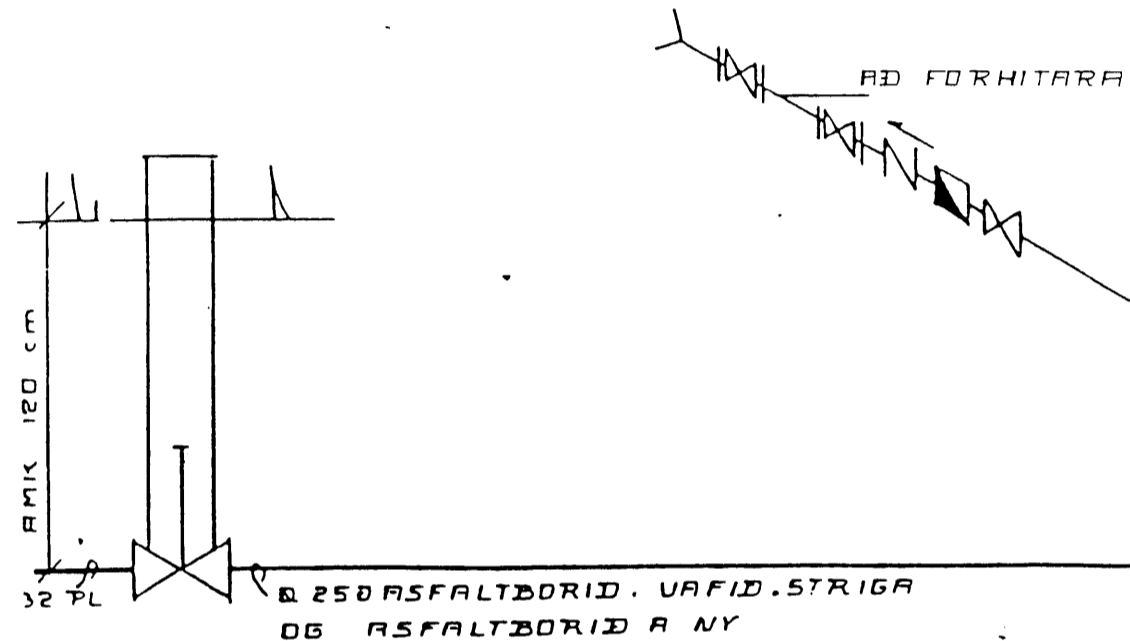
TENGING A OG B A AÐ GERA UR HLÍÐ RÖRSINS.



Δt = 40°C

ÖFN NR.	GERÐ	LENGD CM	HLEÐ CM	RFK: kcal/h	TENGING	VALDIR ÖFNAR
					FRAM BAK	GERÐ RFK.
11		300	70	2300	A D	
21		90	70	820	A B	
31		120	60	810	C D	
3A1		120	60	810	C D	
41		220	40	2200	A B	
51		120	60	1420	A B	
61		80	60	350	C D	
71		120	60	1300	A B	
81		60	60	750	C D	
91		80	40	200	A B	
101		120	60	750	C D	

- RENNSILOKI SIA
- HEMILL
- VATNSMÆLIR
- STILLILOKI
- EINSTEFNULOKI
- ÖRYGGISLOKI
- ÞRYSTIMÆLIR
- HITA OG ÞRYSTIMÆLIR
- HITAMÆLIR



TENGIMYND EKKI I KVARÐA

SKYRINGAR FRÆRENNSLISLÖGN:

ALLIR KOTAR ERU 1 HÆÐARKERFI AÐUR EN VINNA ER HAFIN VIÐ LÖGN SKAL ATH. HVORT TRYGGT SE AÐ HALLI NÁIST NÆGUR ÞE. 20 % FRÁ BRUNNI VIÐ HUS AÐ TENGINGU VIÐ GÖTULÖGN. PIPUR SKULU LAGÐAR A VEL ÞJAFPAÐA UNDIRSTÖÐU UR SANDI ÞANNIG AÐ EKKI SE HETTA A AÐ LÖGNIN BROTNI EÐA SÍGI. GRUNNLAGNIR SKULU VERA STEINSTEYPTAR EÐA PVC GRUNNLAGNAPIPUR OG ÞANNIG LAGÐAR AÐ ÞÆR HVILI A BELGJUM EN EKKI MUFFUM. BEYGJUR A LÖGN SKAL FRAMKVEMA MEÐ ÞAR TIL GERÐUM BEYGJU-STYKKJUM OG SKAL ÞESS GETT AÐ LÖGNIN SE BEIN A MILLI ÞEIRRA. ÖLL SAMSEYTI SKULU ÞETT MEÐ GUMMIHRINGJUM. FÝLLA SKAL YFIR LÖGN MEÐ SANDI OG ÞJAPPA EFNIÐ VEL AÐ ÞEIM. ALLT EFNI OG VINNA SKAL VERA 1 SAMRÆMI VIÐ AKVEÐI GILDANDI BYGGINGASAM-ÞYKKTAR UM HOLTÆSALAGNIR.

TAFLA YFIR TOPPUNARSTADI						
TÆKI		KALDIR KR.		HEITIR KR.		
SK.	HEITI	FJ.	VIÐD 15mm	20mm	SAMT 15mm	20mm
V5	VATNSSALERNI	1	1	1		
HL	HANDLAUG	1	1	1	1	1
EV	ELDHUSVASKUR	1	1	1	1	1
ST	STURTA					
AV	AVOTTAVEL	1	1	1	1	1
UP	UPP AVOTTAVEL					
SV	SKOLVASKUR	1	1	1	1	1
BK	BADKAR	1	1	1	1	1
SB	SLÖNCHIKRANI	1	1	1	1	1
UK	UTIKRANI	1	1	1		
SAMT. EIN				E		B
VIÐD HEIMEDAR 8 32 PL PEH						

SKAMMSTÖÐUN	HEITI	ÞVERMAL VATNSLAR S AD / FRÁ 1 mm
HL	HANDLAUG	32 / 40
BK	BADKAR	40 / 50
ST	STURTA	40 / 50
GN	GÖLFNIDURFALL	100 / 100
EV	ELDHUSVASKUR	40 / 50
SV	SKOLVASKUR	40 / 50
V5	VATNSSALERNI	100 / 100
AV	AVOTTAVEL	25 / 32
GN 1	GÖLFNIDURFALL	50 / 70
UP	UPP AVOTTAVEL	40 / 50

LITLAGERÐI 9.13.17 VESTMANNAREYJUM.
SKYRINGAR FRÆRENNSLI, VATNS OG HITALÖGN

AGUST 1991

JOHANNES PETURSSON FTFI 5 675 107