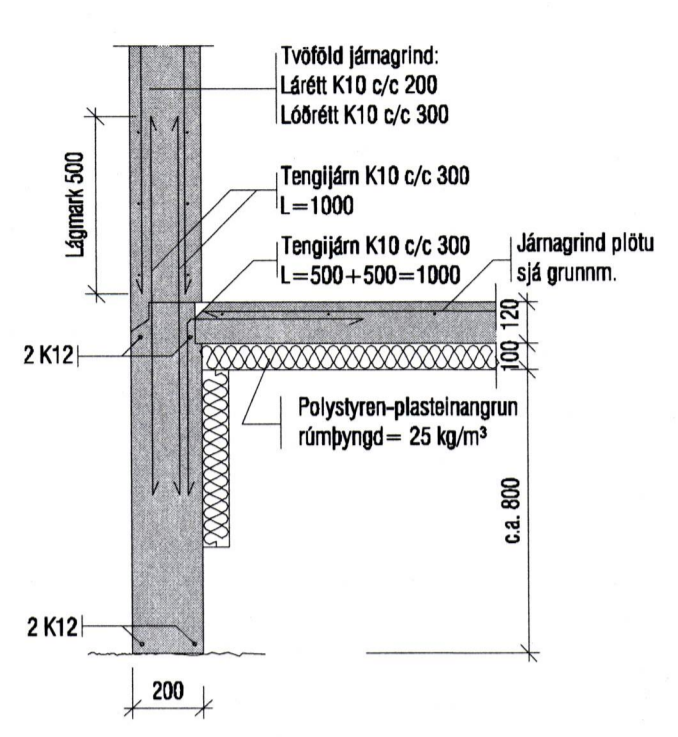
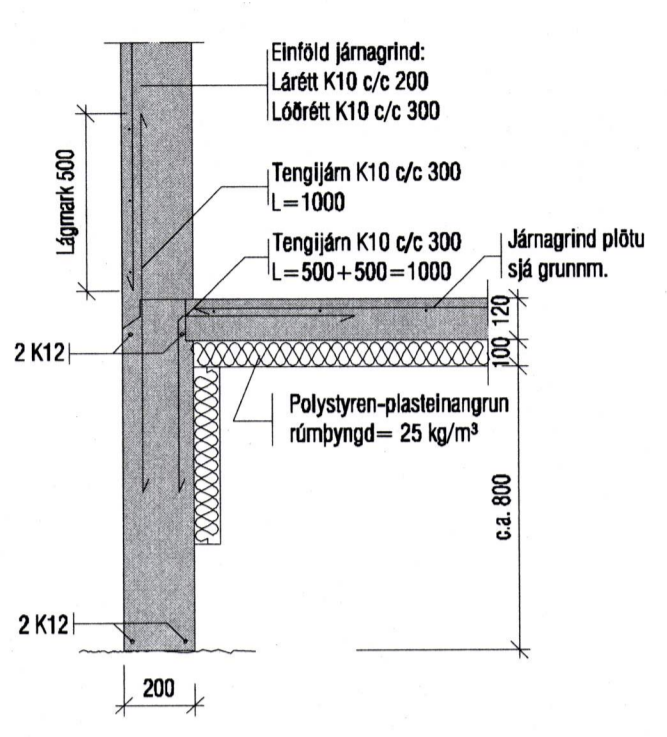


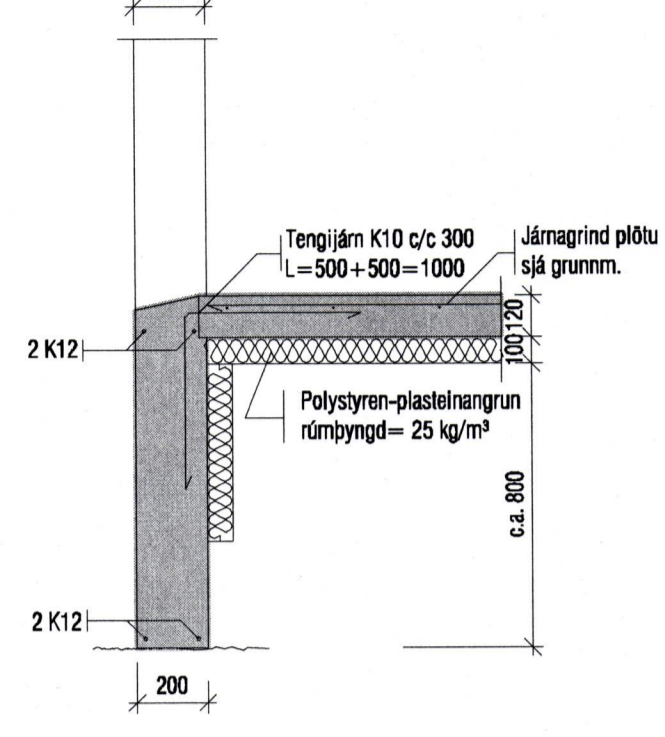
Deili U1 1:20
B02



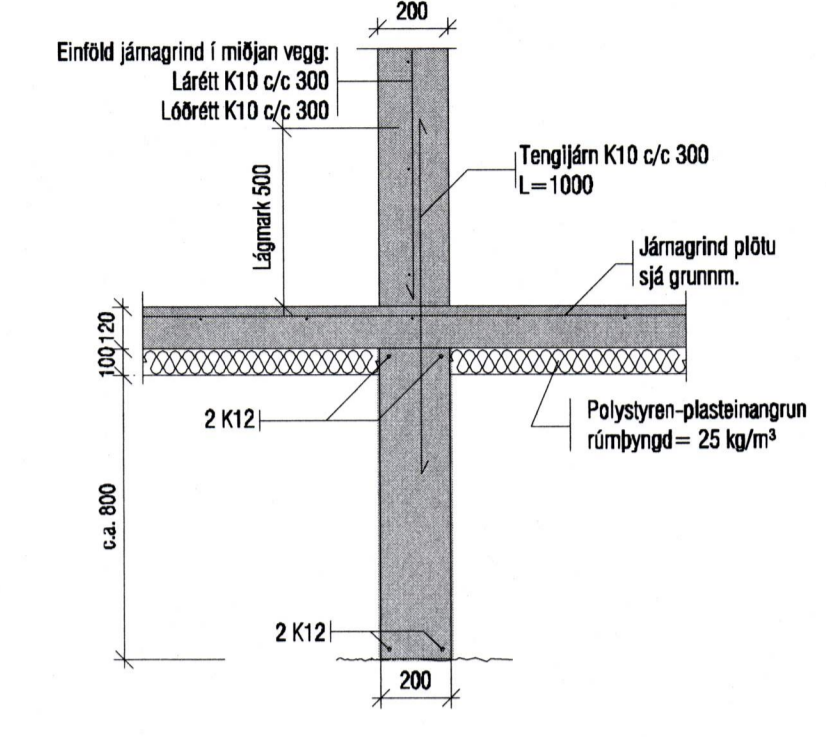
Deili U2 1:20
B02



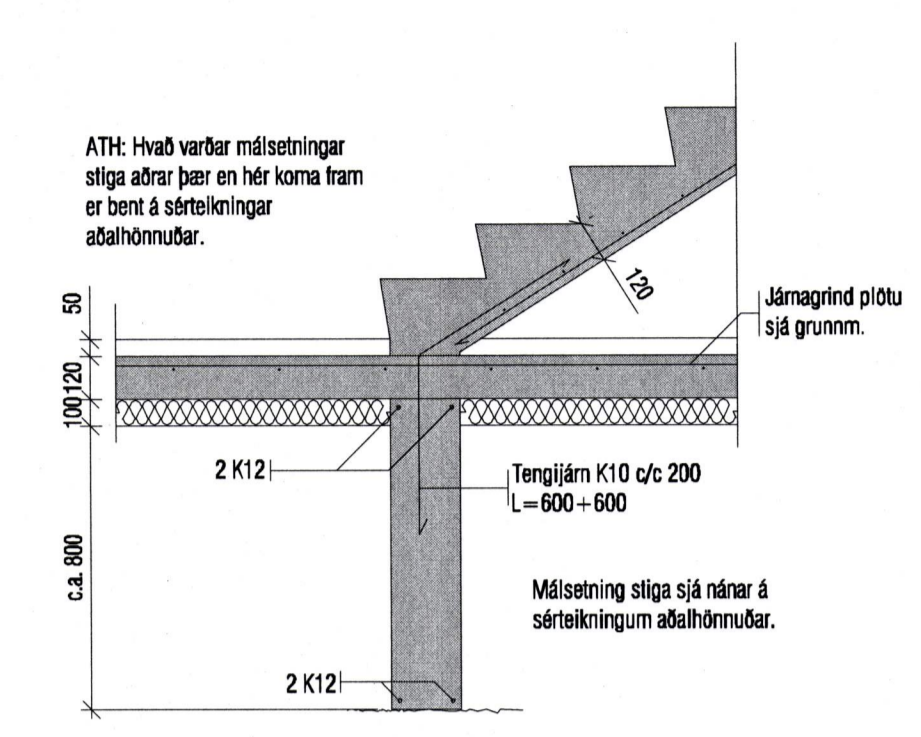
Deili U3 1:20
B02



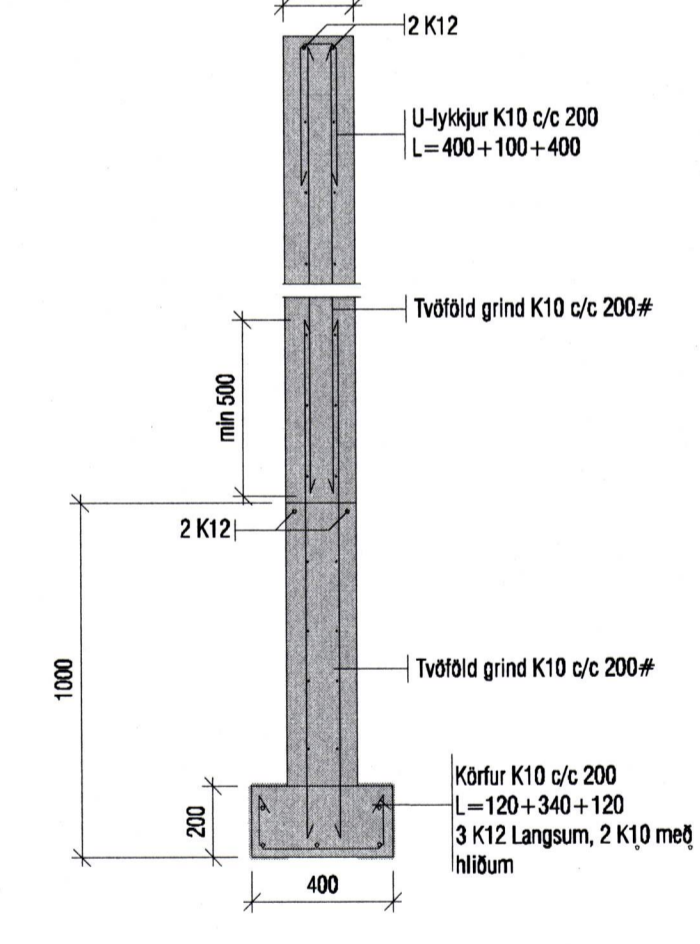
Deili U4 1:20
B02



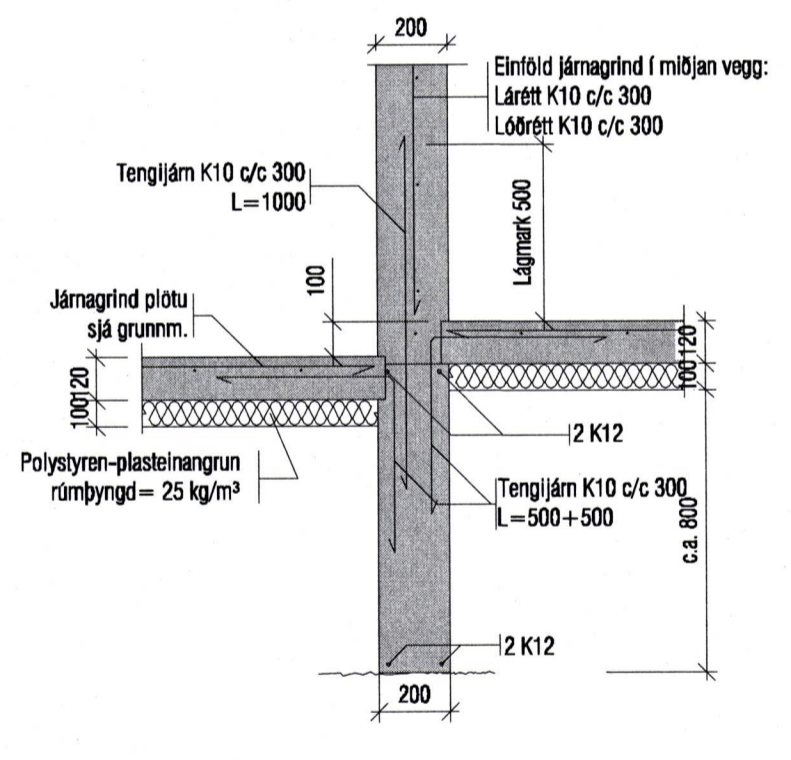
Deili U5 1:20
B02



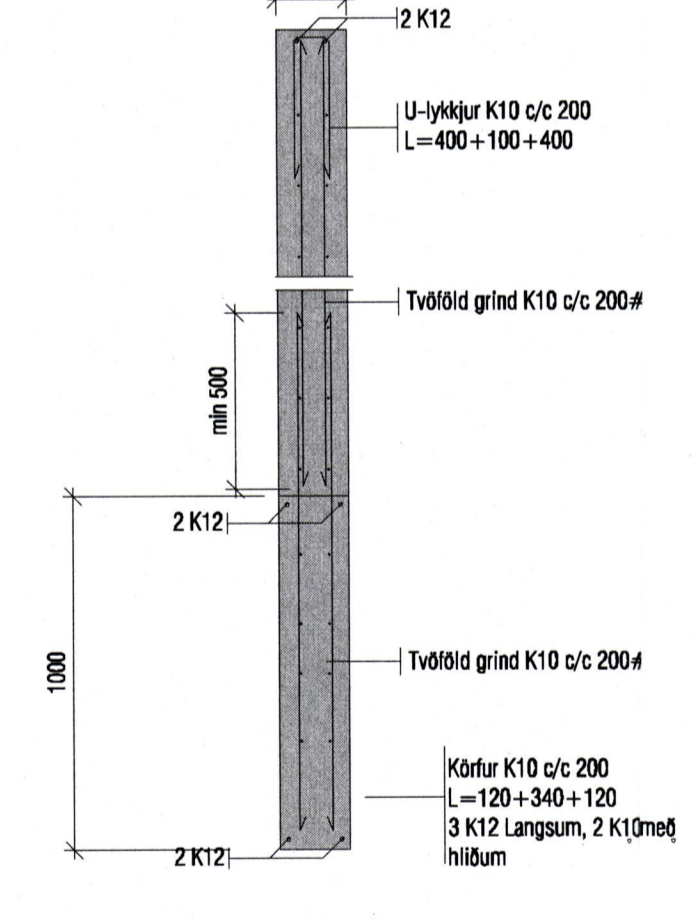
Deili U6 1:20
B02



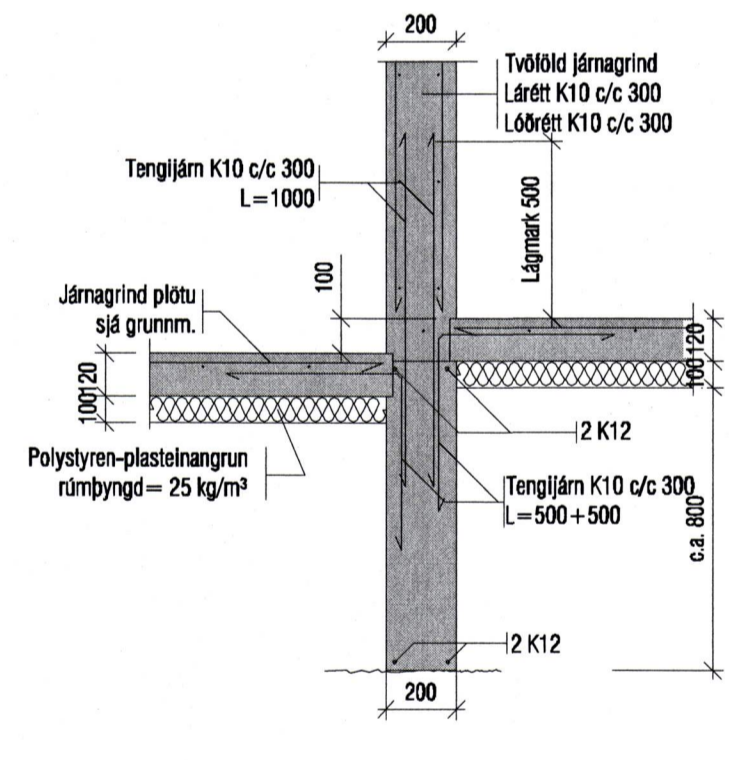
Deili U7 1:20
B02



Deili U8 1:20
B02



Deili U9 1:20
B02



SAMBÝKKT AF BYGGINGARFULLTRÚJA
3. FEB. 2010
BYGGINGARFULLTRÚNNI Í VESTMANNAEYJUM

SKÝRNINGAR
Á teikningu B-01 eru almennar skýringar og öll lágmarks ákvæði varðandi stöðu og bendistál í d. fágangur á járnnum kringum og brúnir, þjöppun á fyllingu og lí.
Göfðubólur í stöppunir (þ.e. stöppun plötum, öllum fyrir utan göfðubólur) í biláttu eru 50 mm meðan en endanlegri kúta á teikningum aðalhönnuðar nema annað sé tekið fram. Stöppuð biláttubólur er sá sami á verkfræðiteikningum og teikningum aðalhönnuðar. Um nákvæma stærð og stafræðingu einstakra byggingarhluta, sjá nánar á sérteikningum aðalhönnuðar.
ÖÖ og reifar, sjá lágteikningu.
Einangrun undir plötu sé 100 mm hraðplást rúmp. 25 kg/m³ eða annað jafn gott einangrunarefni.
SMÁR eru 200mm.
Nánar skýringar og málsetningar er að finna á sérteikningum arkitekts.
Gengið skal frá skilvísunum á þessum hlið sem Ökuveita segir til um á leiðbeiningabílasti 64.4.0100. Ef skilvísunir eru hærri en 170 cm skal auk járna í efri og neðri brún koma einföld járngrind í miðjan vegg K10 c/c 200 mm löðrétt og lárétt.
Ef grundnað er á klöpp skulu sökkar ekki vera lægri en 300mm frá efri brún göfðubólur að neðri brún sökkja

Litlagerði 23
Vestmannaeyjum

Burðarvirki:
Undirstöður
Deili



Jóhannes Pétursson
Byggingateiknistofa
Sí. 016448-3959
Sí. 567-5167

Herrað	IJ	Dagsetning	10.12.2009
Teknað	IJ	MKV:	1:20
Samþykkt		Nr. teikningar:	B-03