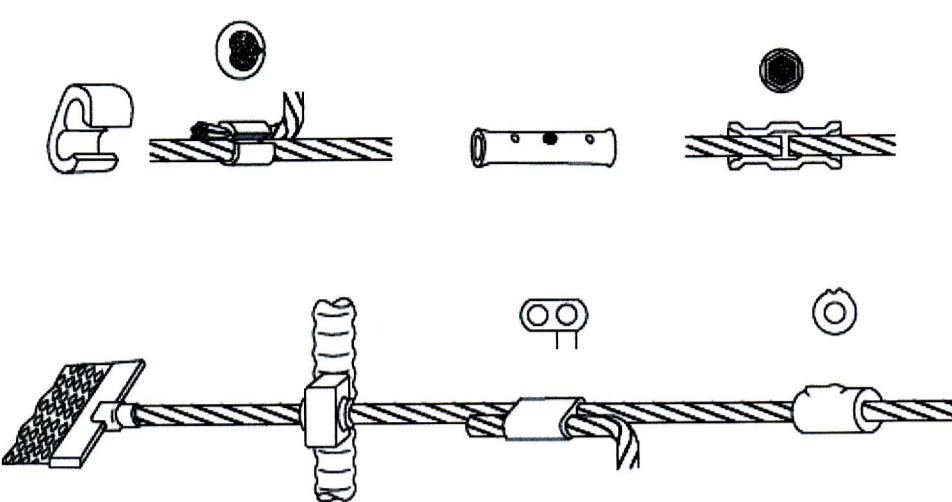
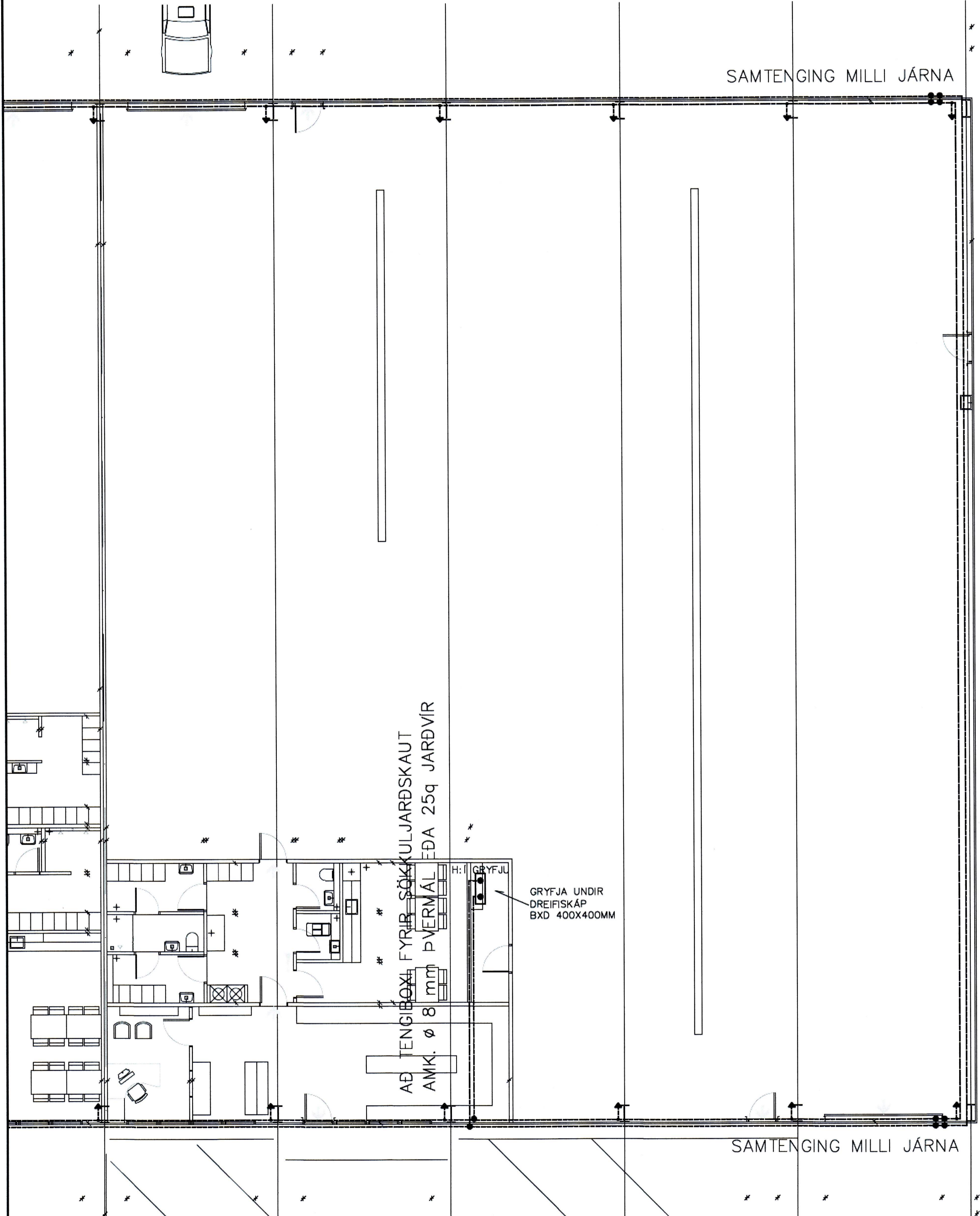
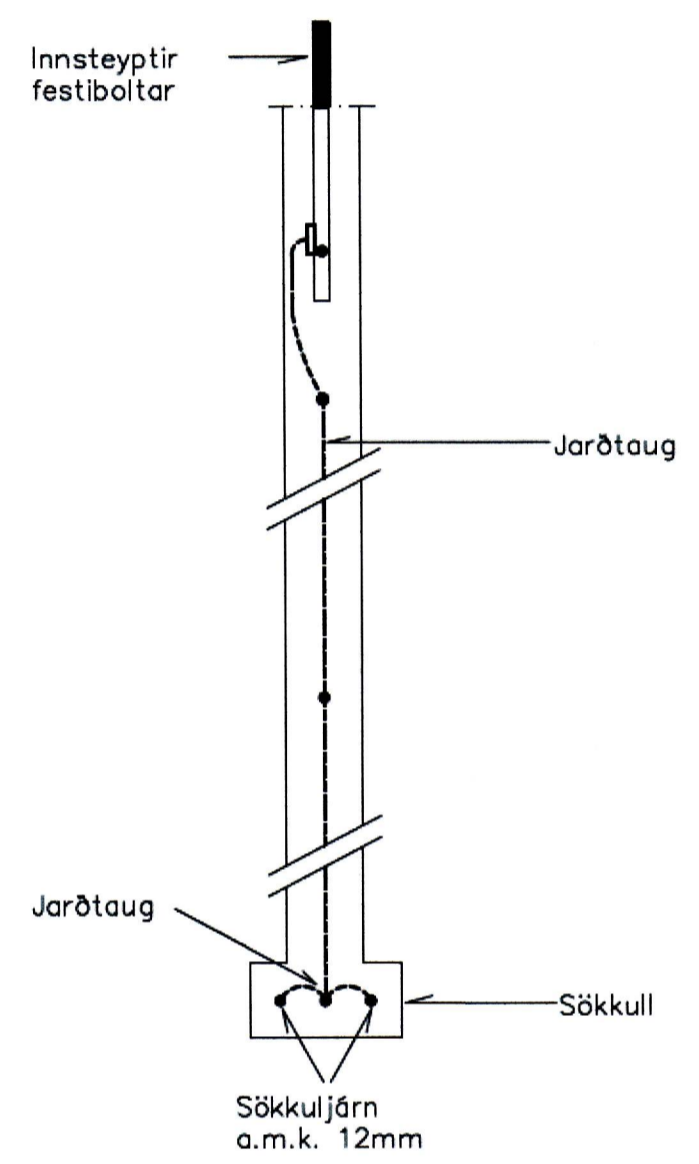


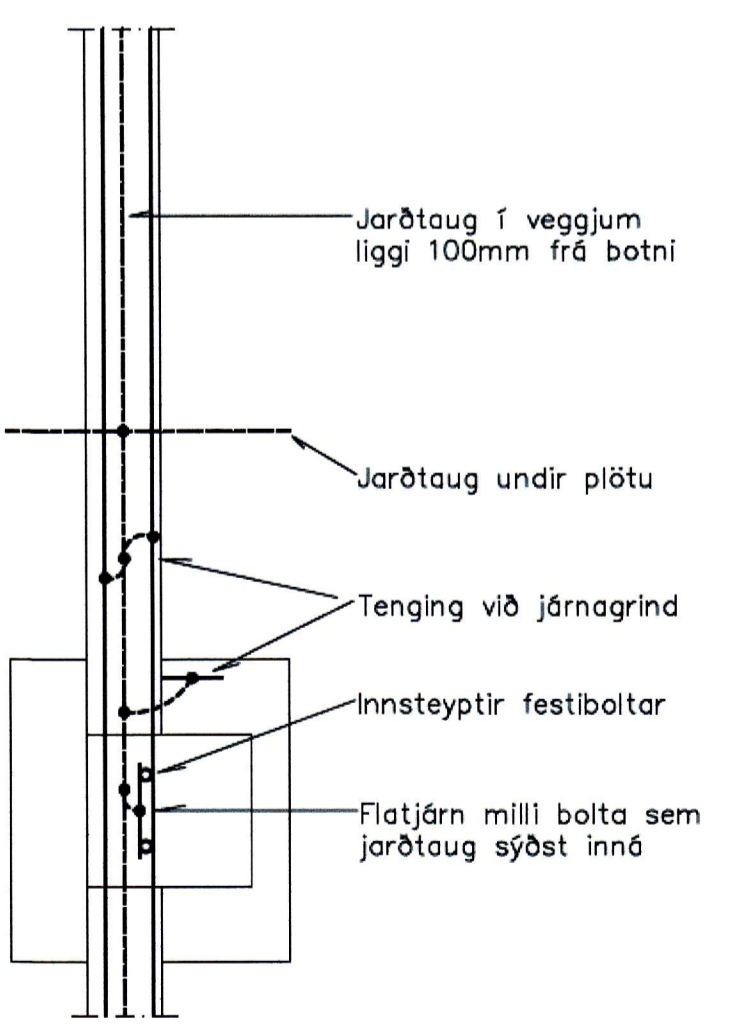
FRÁGANGUR Á SAMTENINGUM JARÐTAUGA OG TENING JARÐTAUGA VIÐ STEYPUJÁRN



SÉRMÝND A  
DÆMIGERÐAR TENINGAR JARÐTAUGA  
ÓHEIMILT ER AÐ NOTA VÍRALÁSA  
TIL TENINGA JARÐTAUGA OG STEYPUJÁRNA

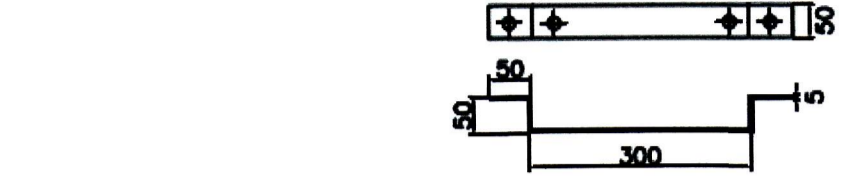


SÉRMÝND B  
EIRSKINNA TÆKNIGRYFJU

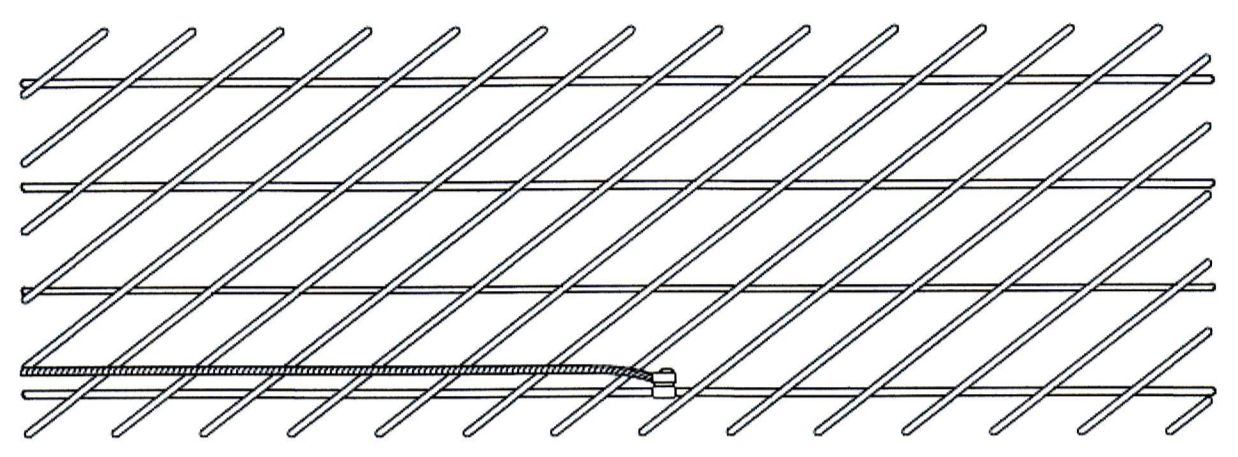


SÉRMÝND C  
DÆMIGERT SNIÐ Í SÖKKULVEGG

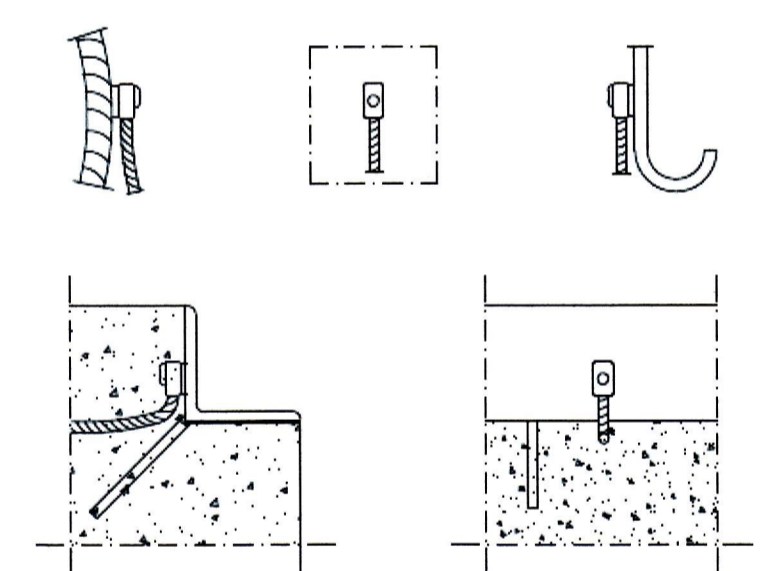
GÖT SKULU VERA FYRIR 10mm BOLTA. STERÐ SKINNU SKAL VERA A.M.K. 500x50x5 (LxHxB) OG Í LAGINU EINS OG MYND S'NIR. FESTA SKAL EIRSKINNU MEÐ 10mm MÖRBOLTUM.



SÉRMÝND E  
TENGINGAR JARÐTAUGA Í STEYPUSTYRKARJÁRN



SÉRMÝND F  
SODIN TENING JARÐTAUGA Í STÁLRAMMA

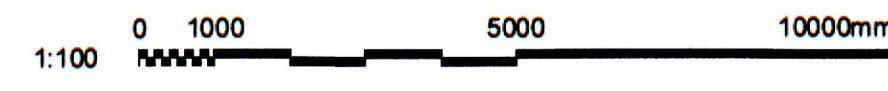


SÉRMÝND G  
VERNDUN JARÐTAUGAR Á PENSLUSKILUM ÞAR SEM VIÐ A

UNDIRRITUN SAMRÆMINGARHÖNNUNAR

JARÐSKAUTTENINGAR.  
Jarðtaugar skulu vera 25mm<sup>2</sup>, nema annað sé tekið fram.  
Tengingar jarðtauga í steypustyrktarjárn skulu vera 25mm<sup>2</sup>.  
Tengingar jarðtauga í stórramma og handrób skulu vera 25mm<sup>2</sup>.

- Innsteypt eða grafin jarðtaug.
- Jarðtaug liggur upp.
- Sobnar tengingar jarðtauga. Tæ eða krastengingar.
- Jarðtaug liggur niður.
- Jarðtaug milli hafa, neðan frá og upp.
- Jarðtaug venduð gegn hnjóki á þensluskilum.
- Tening jarðtauga í steypustyrktarjárn.
- Tening jarðtauga í innsteypta hluti.
- Tening jarðtauga með botntengingu í hluti.
- Jarðtaug liggur upp og gefir til stöðri tengingar í hluti eða teki frá öðrum. Taugarendinn skal ná 500 mm upp frá endanlegri góðheð.
- Jarðtaug liggur niður og gefir til stöðri tengingar í hluti eða teki frá öðrum. Taugin skal ná 500 mm niður frá endanlegu lofti.
- Jarðtaug liggur út frá vegg til stöðri tengingar í hluti eða teki frá öðrum. Taugin skal ná 500 mm út frá endanlegum vegg.



ÚTG. DAGS	SKÝRINGAR	TEIK. HANN RÝNT SAMÞ.	ÚTG. DAGS	SKÝRINGAR	TEIK. HANN RÝNT SAMÞ.	<p>ÞORLEIFUR DOLLI H.JÁLMARSSON</p>	ÚTG. DAGS	HANNAÐ	MÆLIKVARÐI	KLEIFAR 3,5,7 VESTMANNAEYJUM IÐNADARHÚSNÆÐI JARÐSKAUT GRUNNMÝND HLUTI 2
30.09.2015		PH	30.09.2015		PH		1:100			
YFIRFARIÐ		PH	YFIRFARIÐ		PH	SÁMÞYKKT:	2712613659	VERKFAANG	15012 TEIKNING	E05.5.02

©Ör afrit og afritun tekningar. að hluta eða í heild er háð samþykkuð lyft höfundar.