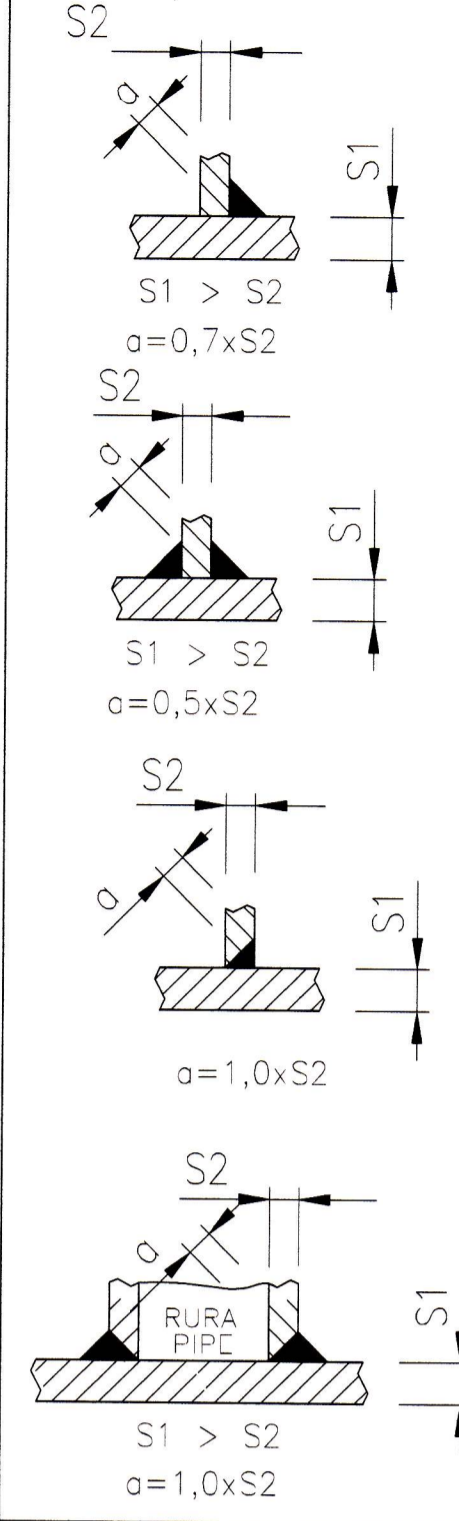
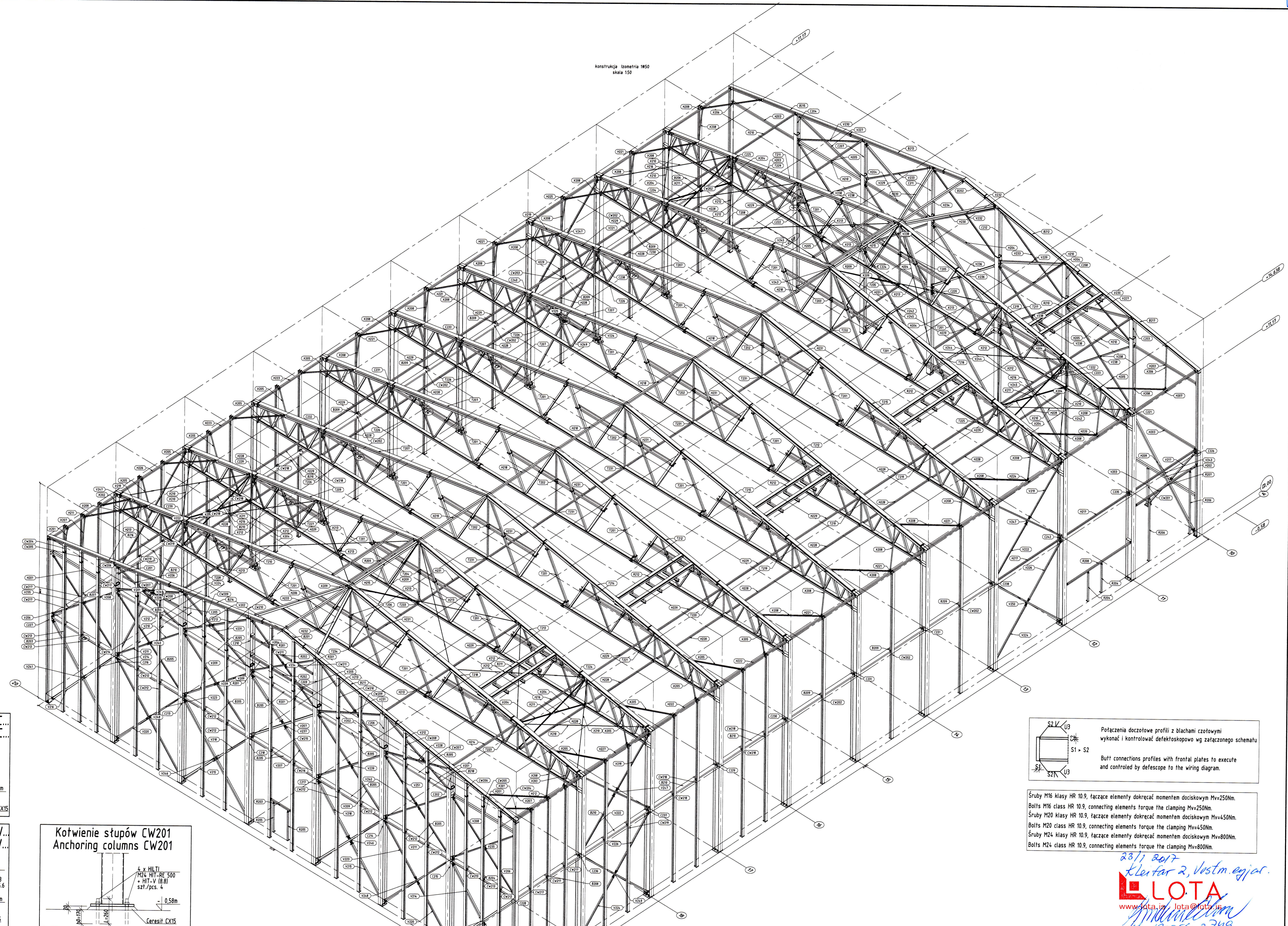


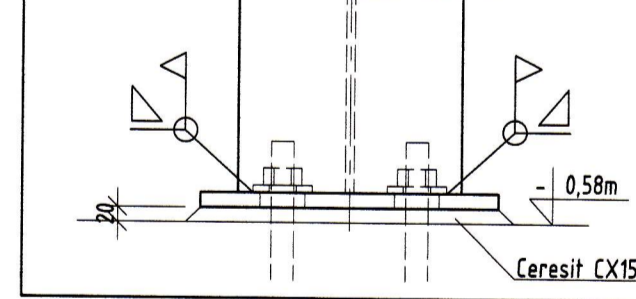
SPOINY/WELDINGS:



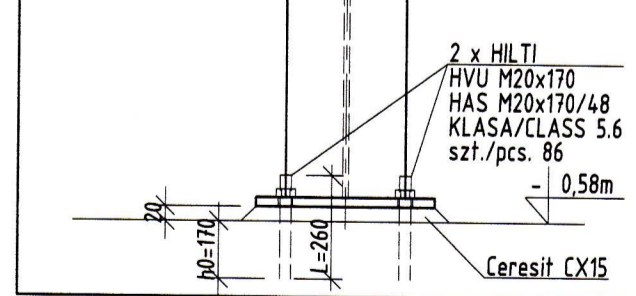
konstrukcja izometryczna 1950  
skala 1:50



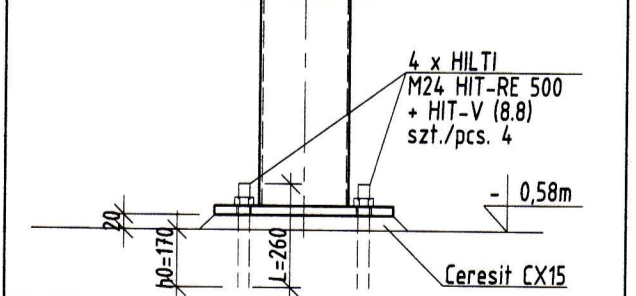
Kotwienie stupów głównych C...  
Anchoring of major columns C...



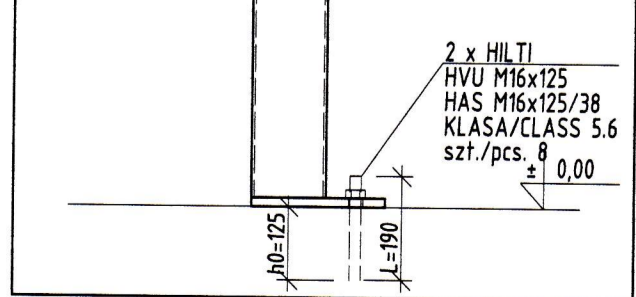
Kotwienie stupów obudowy CW...  
Anchoring of wall columns CW...



Kotwienie stupów CW201  
Anchoring columns CW201



Kotwienie stupów bram R...  
Anchoring of door columns R...

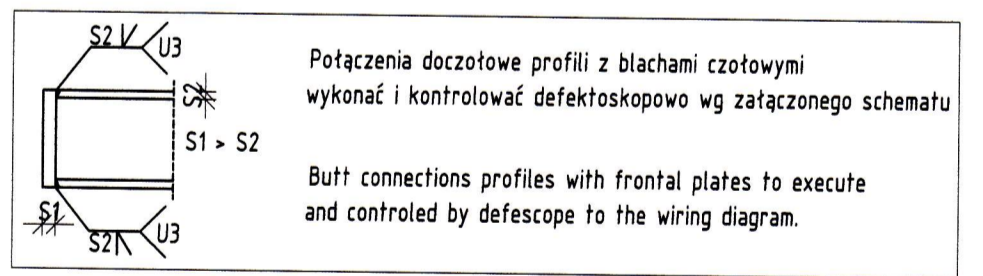


**SPOINY NIEOPISANE:**  
1) Elementy łączące ze sobą na ich całej długości przylegania za pomocą spoin. czołowych lub pachwinowo-obwodowych.  
2) Grubość spoin pachwinowych 'a' w zależności od rodzaju łączonych elementów:  
- ruro z rurą; a= grubość ścianki cieńszego z łączonych elementów,  
- blacha lub kształtownik walcowany z rurą; a= grubość ścianki rury lecz nie więcej niż 0,7 grubości blachy lub kształtownika,  
- pozostałe elementy; a= 0,7 grubości cieńszego z łączonych elementów  
3) Spoiny czołowe stosować o pełnym przekroju cieńszego elementu.  
4) Poziom akceptacji jakości spoin opisanych na szczegółach - B, nieopisanych - C, wg PN-EN ISO 5817.

**DESCRIPTION OF WELD:**  
1) The elements connect together along their whole length of adhesion by means of butt welds and fillet welds peripheral.  
2) Thickness of joints 'a' use depending on the type of connected elements:  
- pipe with a pipe, 'a' = thinner wall thickness of connected elements,  
- sheet or rolled section with pipe, 'a' = pipe wall thickness but not more than 0,7 of a sheet thickness of the profile,  
- other elements, a = 0,7 the thickness of the thinner elements concatenated  
3) Butt welds use of full section of thinner element.  
4) The level of acceptance of the quality of welds described on details - B, undescribed - C, according to PN-EN ISO 5817.

**UWAGI:**  
1) Stal S355, klasa wykonania konstrukcji EXC2 wg PN-EN 1090-2,  
2) Elementy oczyszczone w procesie śrutowania do stopnia czystości SA 2 1/2  
3) Ochrona antykorozyjna - malowanie zestawem farb do klasy korozyjności C2H wg PN-EN ISO 12944.  
4) Wskazane elementy zabezpieczyć przeciwoogniowo do R60.  
**LACZNIKI:**  
1) Śruby klasy 8.8 zgodnie z ISO4014, ocynkowane.  
2) Śruby klasy 10.9 zgodnie z DIN6914, ocynkowane, zestawy HV smarowane MoS2.

**REMARKS:**  
1) Steel S355, class of steel construction EXC2 according to PN-EN 1090-2  
2) Construction components are purified in the process of blasting to grade SA 2 1/2  
3) Corrosion protection - painting a set of paints for corrosivity class C2H according to PN-EN ISO 12944.  
4) Indicated elements must be fire protect to R60.  
**CONNECTORS:**  
1) Bolts class 8.8 according to ISO4014, galvanized.  
2) Bolts class 10.9 according to DIN6914, galvanized, HV complete kits MoS2 lubricated.



Śruby M16 klasy HR 10.9, łączące elementy dokręcać momentem dociskowym Mv=250Nm.  
Bolts M16 class HR 10.9, connecting elements torque the clamping Mv=250Nm.  
Śruby M20 klasy HR 10.9, łączące elementy dokręcać momentem dociskowym Mv=450Nm.  
Bolts M20 class HR 10.9, connecting elements torque the clamping Mv=450Nm.  
Śruby M24 klasy HR 10.9, łączące elementy dokręcać momentem dociskowym Mv=800Nm.  
Bolts M24 class HR 10.9, connecting elements torque the clamping Mv=800Nm.

23/1 2017  
K. Lenta 2, vstn. egjar.  
**LOTA**  
www.lota.pl, lota@lota.pl  
tel. 120556-2749

ELEMENTY X201-X213 NALEŻY ŁĄCZYĆ Z INNYMI ELEMENTAMI ZA POMOCĄ POJEDYŃCZYCH ŚRUB I PODWÓJNYCH NAKRĘTEK.  
ELEMENTS X201-X213 MUST CONNECT WITH OTHER ELEMENTS WITH SINGLE BOLTS AND DOUBLE NUTS.

INVESTOR	Yabimo sp. z o.o. Services sp.k. ul. Konarskiego 9, 33-100 Tarnów tel./fax:+48 14 636-00-59 E-Mail:info@yabimo.com		
PROJECT	YS/2016/789, Frystęgiejstman (cold storage)		
OBJECT	RYSUNEK MONTAŻOWY 3D / MOUNTING DRAWING 3D		
mgr inż. Arkadiusz Ostap	STADIUM:	SHOP DRAWINGS	
MATERIAL: Steel-S355			
BOLTS: 10.9-A, 8.8-B			
DATA: 26.10.2016 SCALE: 1:100			
FORMAT:A1 Nr DWG:206 REV: .			