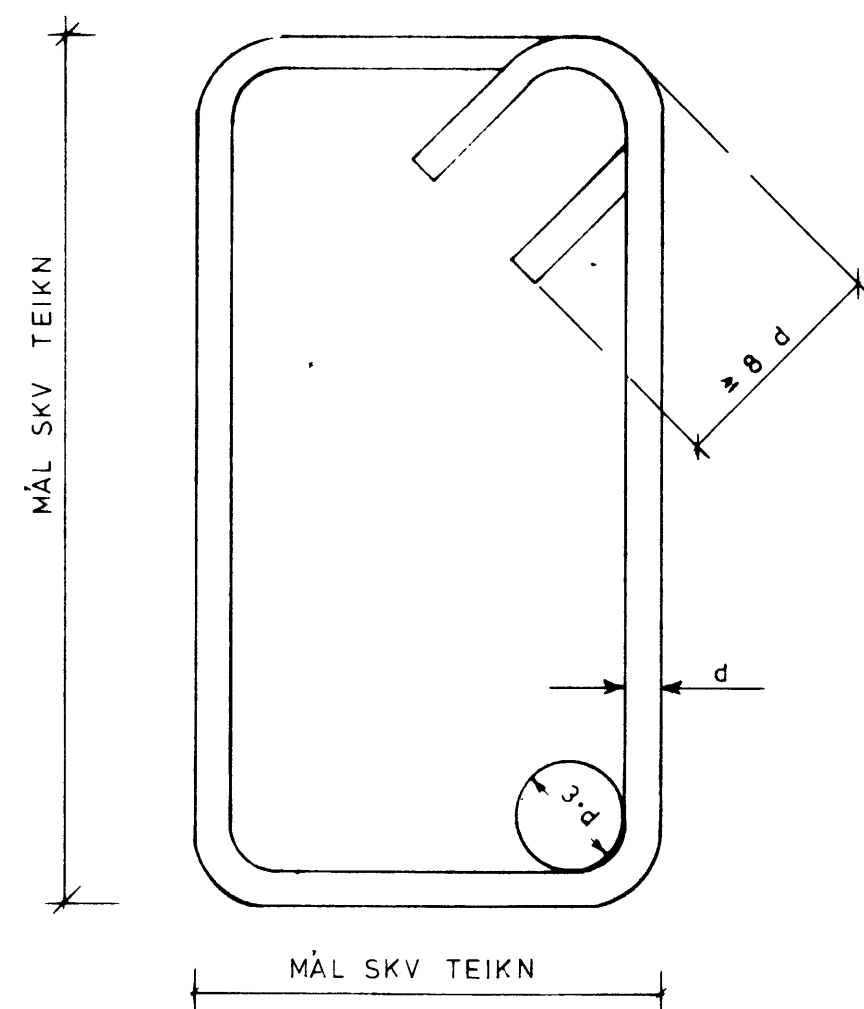
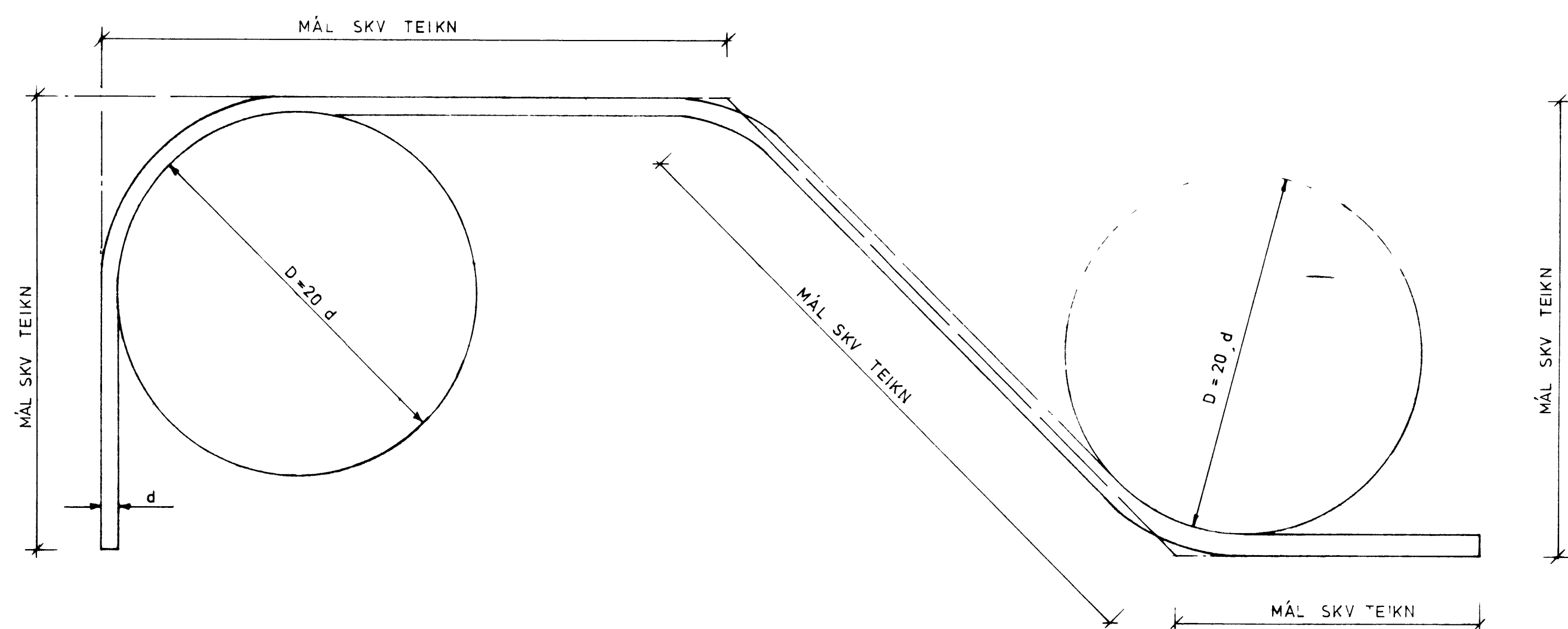


LYKKJUR STÁL ST 37



KAMBSTÁL KS 40



STÁL KS 40

JÁRNÞVERMÁL d	MM	8	10	12	16	20	25
MINNSTA SKEYTILENGD	CM	35	40	50	70	80	100
ÞVERMÁL BEYGJUSKÍFU D	CM	16	20	24	32	40	50

Í PLOTUM SKAL EKKI SKEYTA MEIRA EN FJÖRÐA HVERT JÁRN Í SAMA ÞVERSNÍÐI
FJARLEGD MILLI SKEYTIÞVERSNIDA SE MINNST 40 d

ÞYKKT STEYPULAGS UTAN Á JÁRNUM:

	MINNSTA STEYPUÞYKKT UTAN Á JÁRNUM CM			
	PLOTUR	VEGGIR	BITAR	SÚLUR
INNANHÚSS	1,5	1,5	2,0	2,5
UTANHÚSS EÐA ÞAR SEM ERU MIKLAR RAKA- OG HITABREYTINGAR	2,0	2,5	2,5	3,0
VEGGIR AÐ JORÐ OG BOTNPLOTUR	3,0	3,0	3,0	3,0

MINNSTA ÞYKKT STEYPULAGS UNDIR NEÐSTU BENDINGU Í UNDIRSTÖÐU SÉ MINNST 5 CM

STALGÆÐI ST 37, TAKNAD MED R
KS 40, TAKNAD MED K, MERKIR KAMBSTAL MED $\sigma_F = 4000 \text{ KP/CM}^2$
REIKNINGSLEGAR SPENNUR KS 40 $d \leq 16 \text{ MM}$ 2200 KP/CM²
KS 40 $d > 16 \text{ MM}$ 2000 KP/CM²
ST 37 1260 KP/CM²

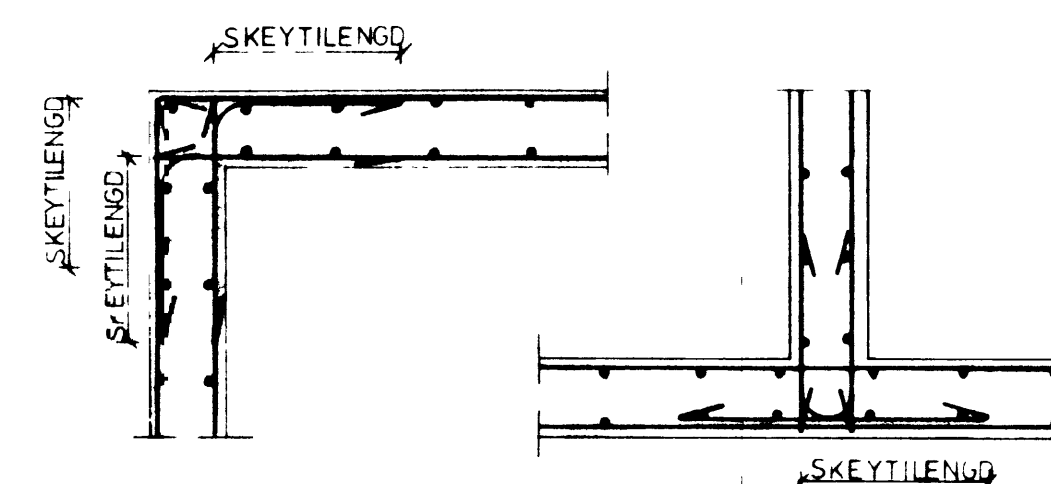
STEYPUGÆÐI, NEMA ANNAD KOMI FRAM A TEIKN
ÞRIFALAG S-120
ALMENNT S-200

SIGMAL STEYPU 5-10 CM
Í ALLA STEYPU SKAL SETJA LOFTBLENDI, ÞANNIG AÐ LOFTINNIHALD VERÐI UM 4-6%
ALLA STEYPU SKAL TITRA
ÖLL MÁL ERU Í CM, NEMA JARNÞVERMA ERU Í MM
MÁL A JARNUM ERU UTANMÁL

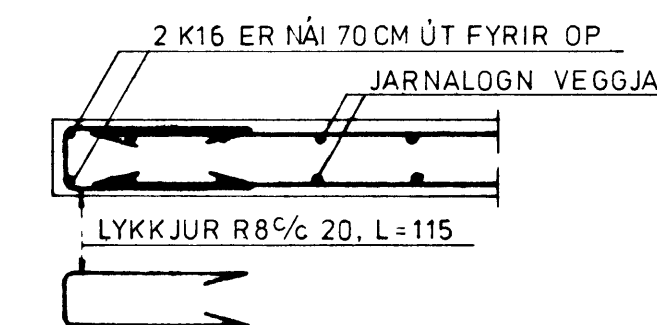
GRUNDUN MESTA ALAG A JORD, $\sigma_{JORD} = 3 \text{ KP/CM}^2$

FRÁGANGUR JÁRNA NEMA ANNAD KOMI FRAM Á TEIKNINGUM:

Í HORNUM



Í VEGGENDUM OG UM DYRAOP



KRING UM OP KOMI 2 K12 SEM NAI SKEYTILENGD ÚT FYRIR

FJARHITUN Í VESTMANNAEYJUM KYNDISTÖÐ		FJARHITUN hf VENNFRÆMISTOFA	
JÁRNBENT STEINSTEYPA ALMENNAR SKÝRINGAR		ÁLFTANYRI 8 105 REYKJAVÍK SÍMI 02322	
MANNA	TEIKNAD	SAMB R R	NO 542-001