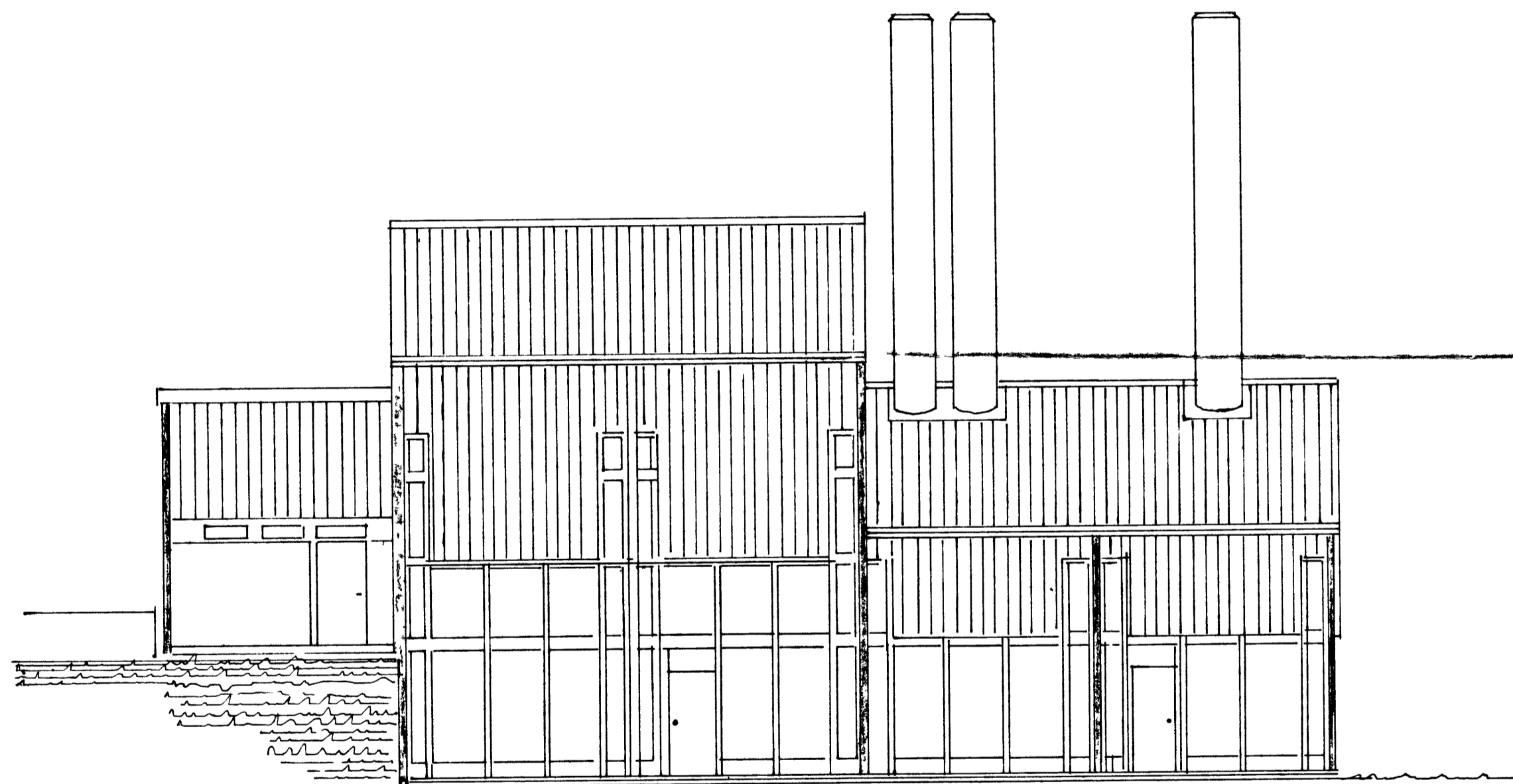


Vallur Þorláksson



Ein hurðar eining og tvær guggaeiningar  
 í stað hurðar sem tók þrjú hl. áður 120 x 250 x 3 m.

|                            |                             |
|----------------------------|-----------------------------|
| Bæjarveitur Vestmannaeyja. |                             |
| Kjandísstöð höngulag       |                             |
| 1:100                      | Utlit suður höld            |
| 1:100                      | Þverriss og hlíð og guggum. |
| No 1-1                     |                             |
| Teikn                      | Válgelir Jónsson 10-3-92    |