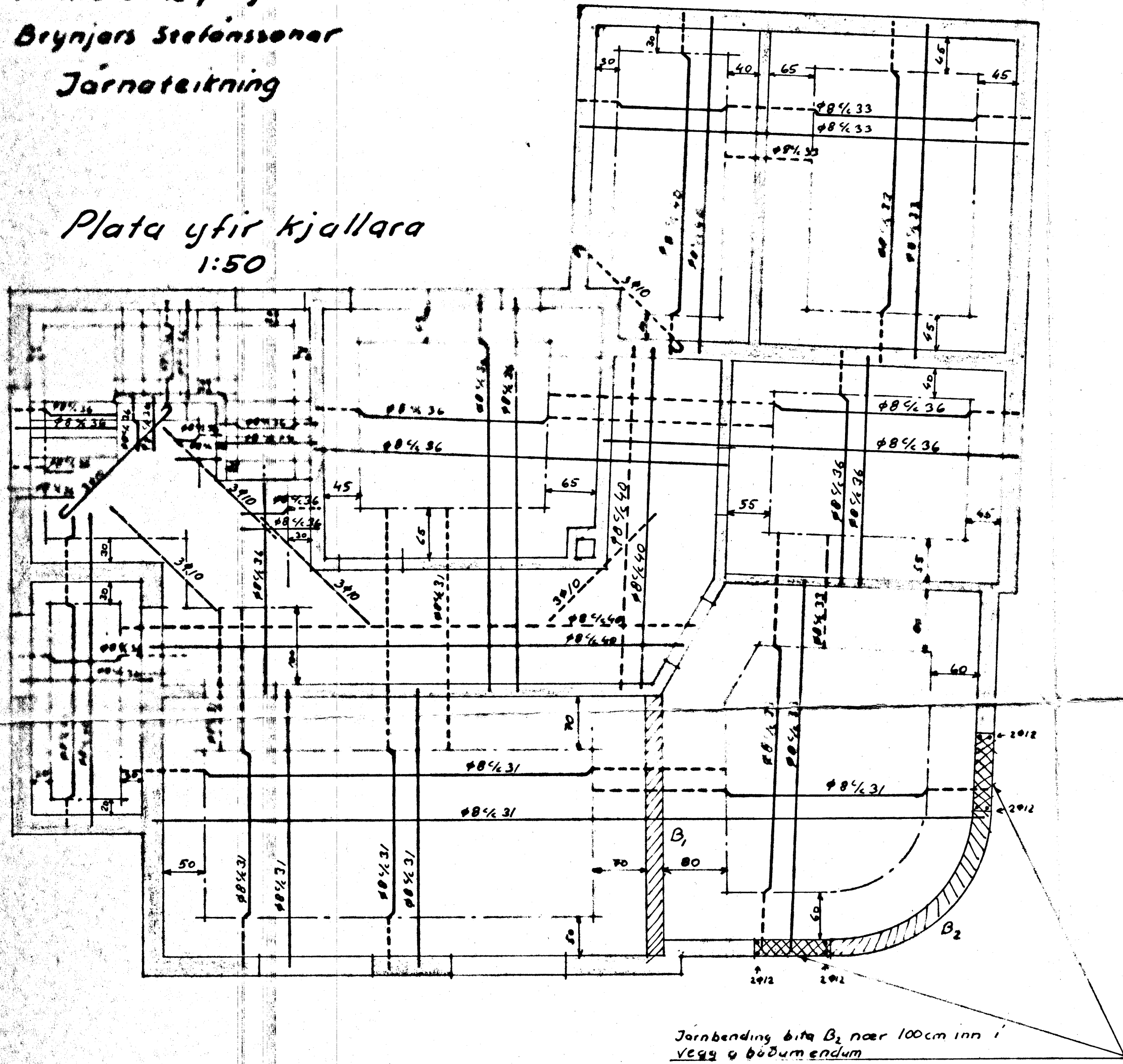
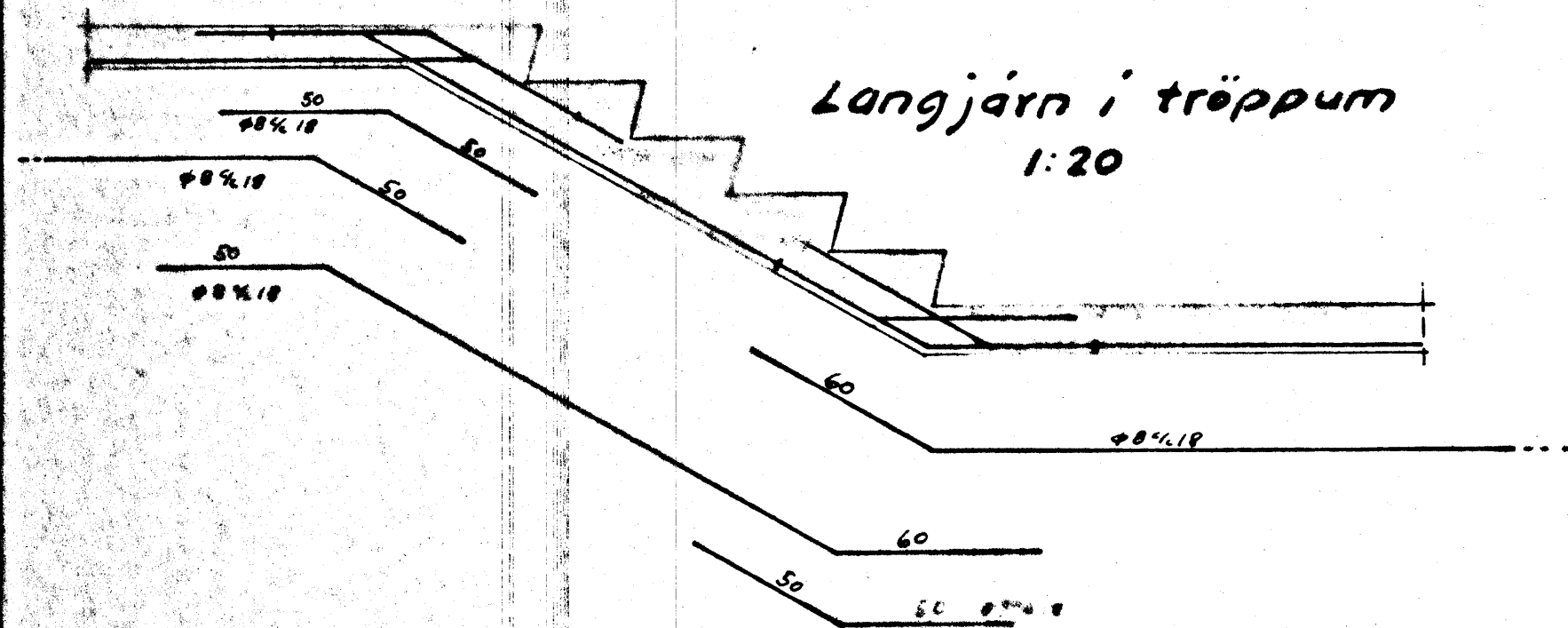


Íbúðarhúsi Jens Þorgilssonar  
og Brynjars Stefánssonar  
Járnateikning

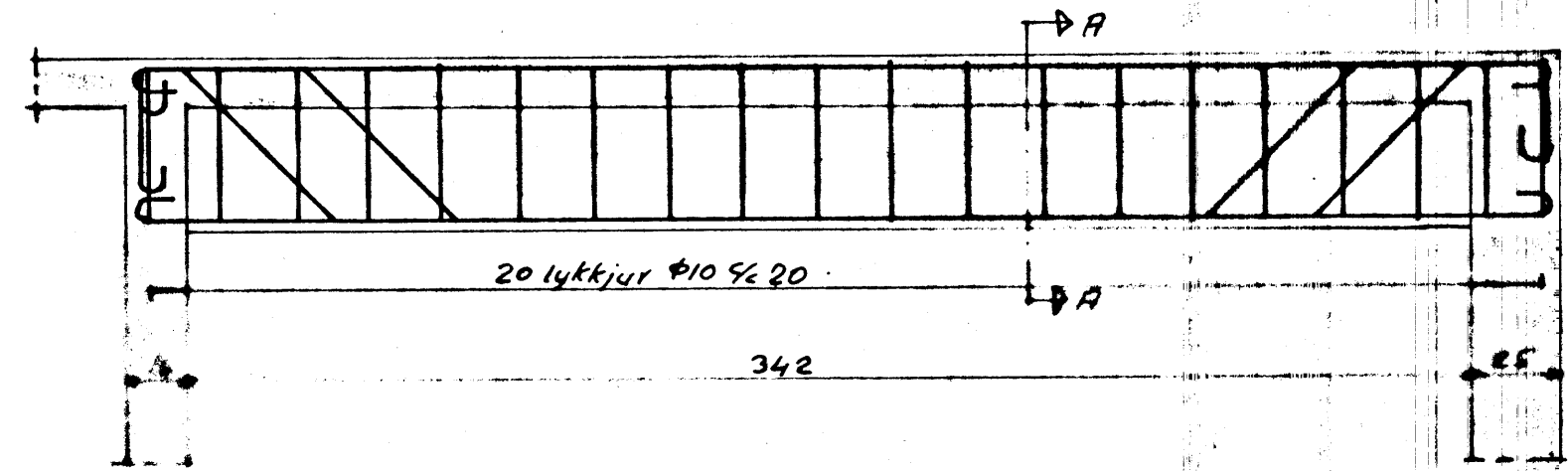
Plata yfir kjallara  
1:50



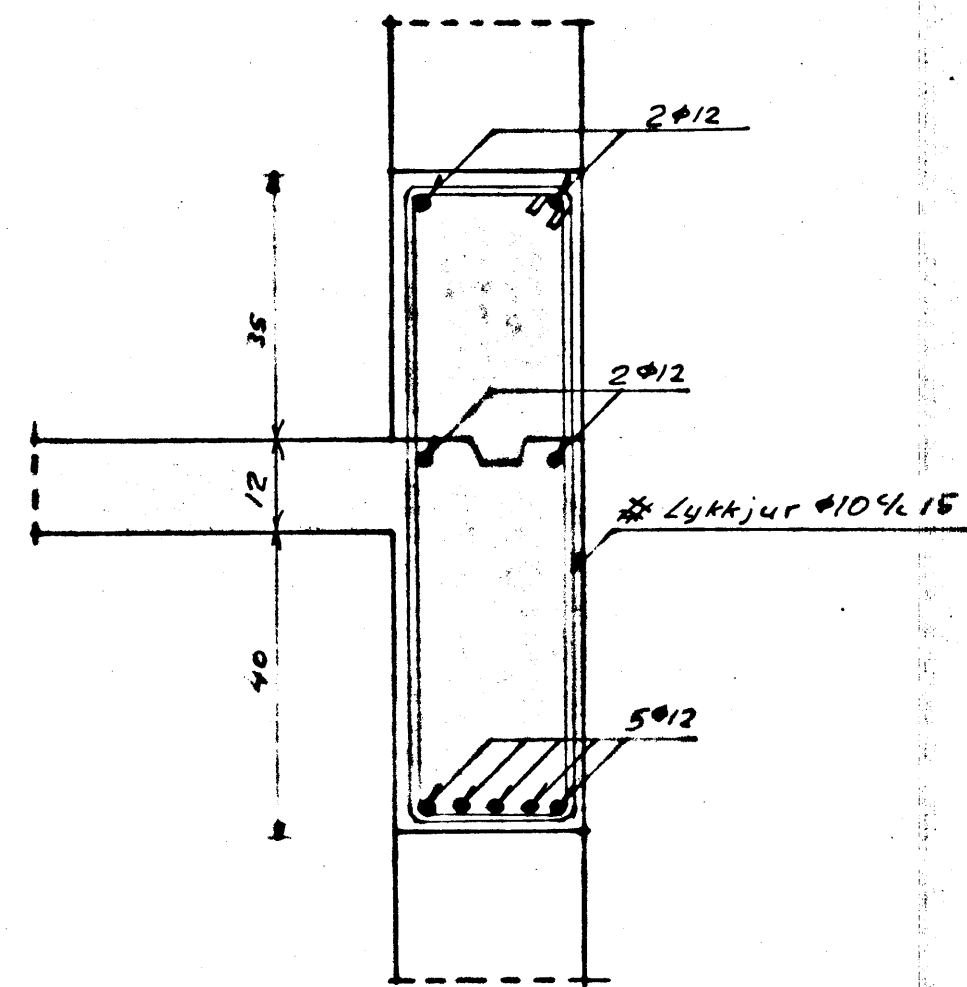
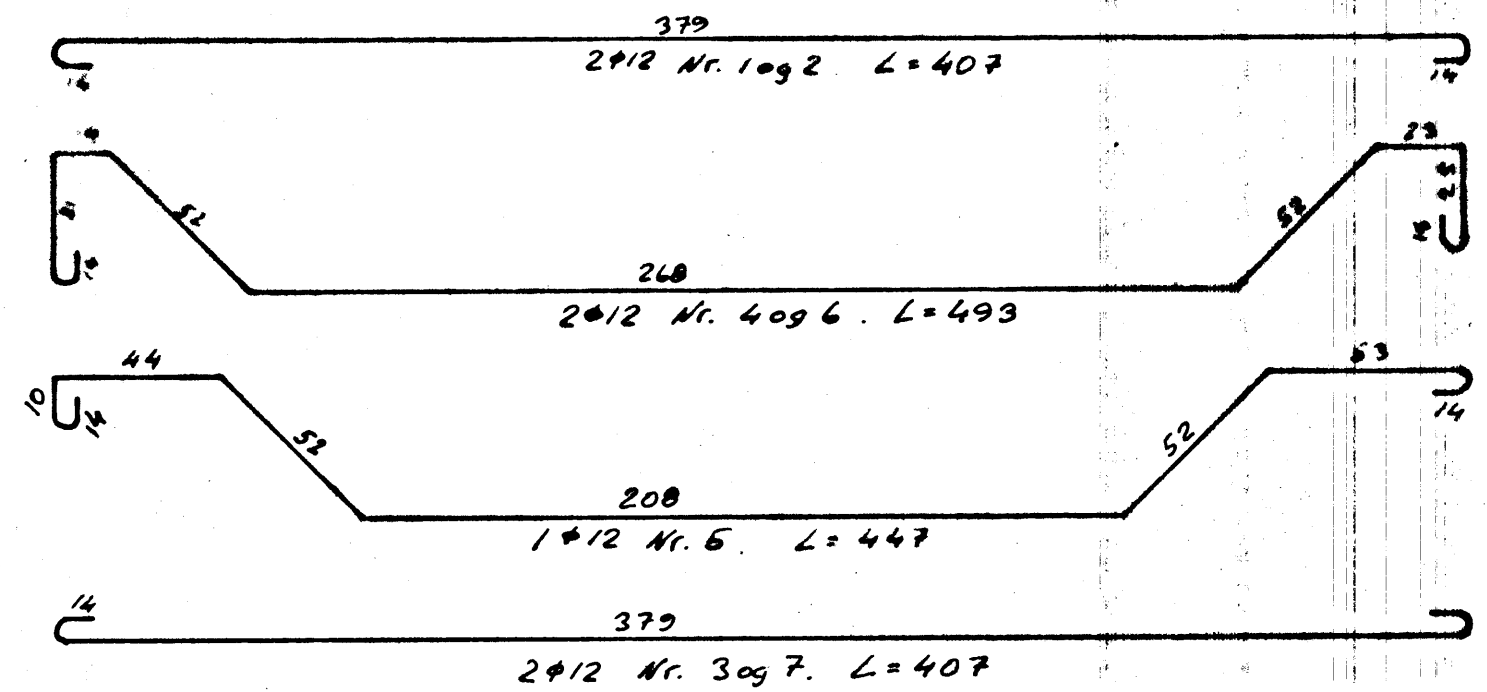
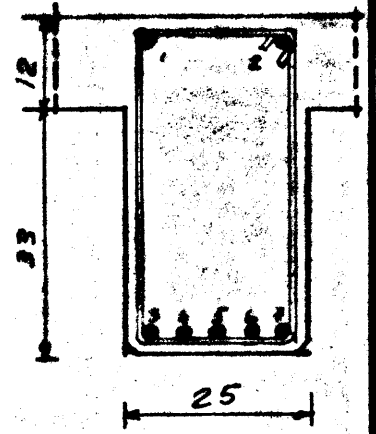
Langjárn í tröppum  
1:20



Biti B1  
1:20



Sneiðing A-A  
1:10



Sneiðing í bita B2  
1:10

— merkurjárn í neðri brún plötu  
- - - - - efri " "  
% merkir fjórangð milli járna frá miðju til miðju.  
Skeytikengd járna: 50 sinnum þvermál járnanna  
Þykkt steypu utan á járnnum:  
í plötu: 10mm; í bitum: 15mm  
í útvegg: 20mm.  
φ12mm járn krókþeygð á endum, φ8 og φ10mm járn ekki.  
Yfir dyr og glugga komi 3φ12  
Til hlíðar við og undir glugga komi 2φ12  
Plötubýkkt: 12cm

sept. 1960  
Þorbjörn Þórunn