

SAMÞYKKT AF BYGGINGARFULLTRÚA

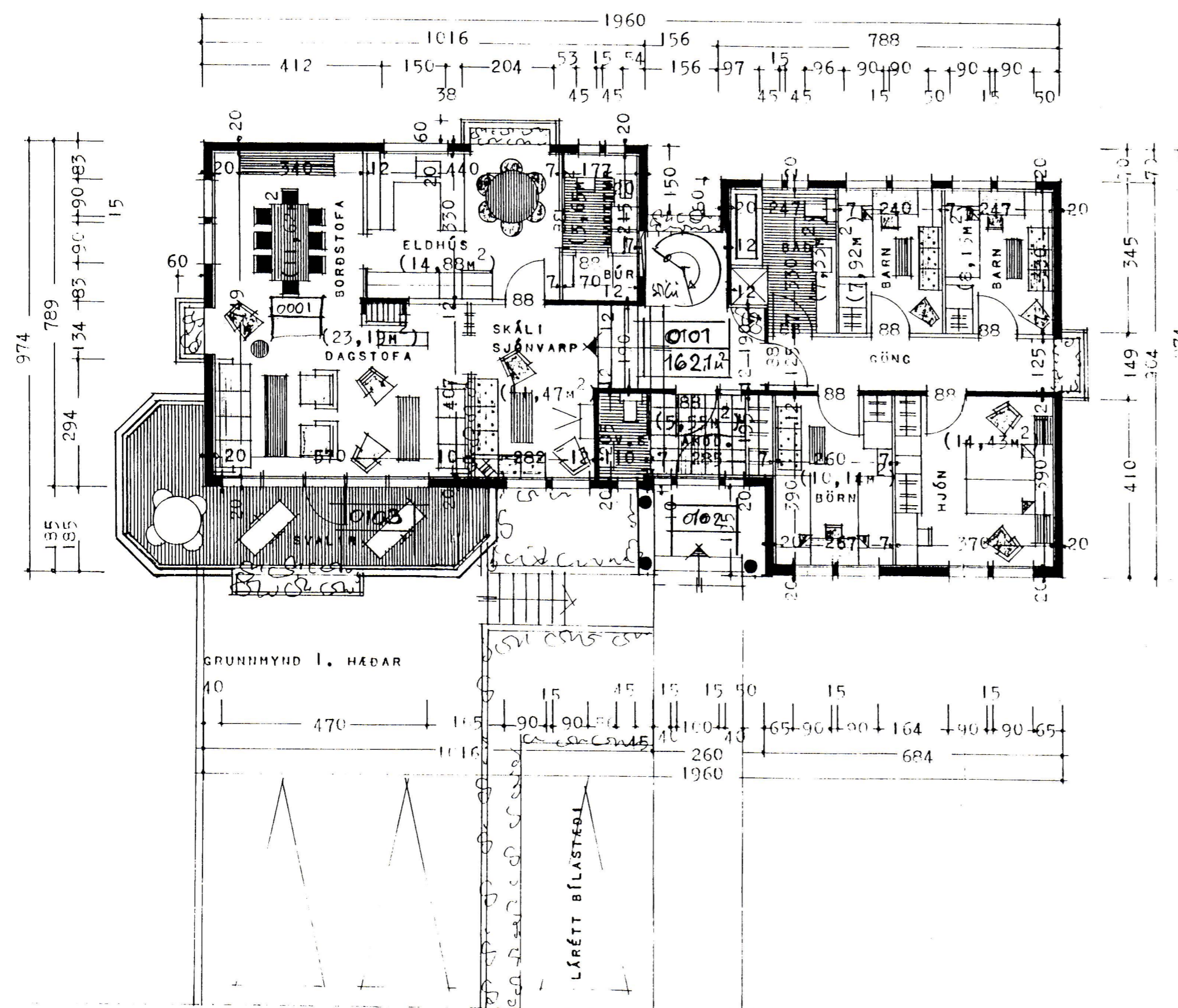
30 APR. 1999

Þorgeir Sigurðsson
BYGGINGARFULLTRÚA VESTMANNAEYJUM

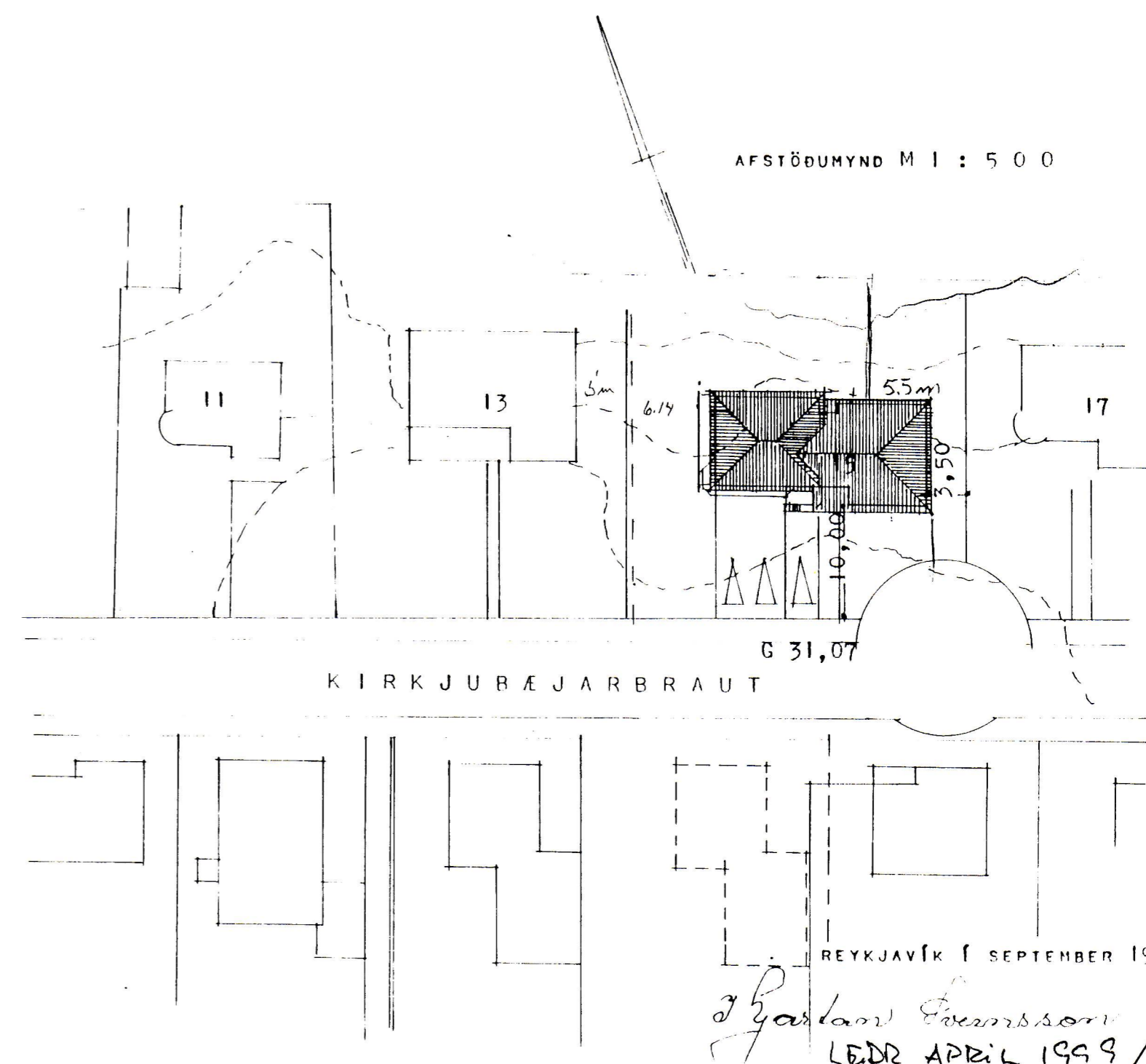
KÓLNUNARTÖLUR

	0,95	w /	m ²	c ⁰
ÚTVEGGIR	0,95	--	--	--
ÞAK	0,30	--	--	--
GÓLF	0,40	--	--	--

ANNARS SKV. SÉRTEIKNINGUM Í M 1:50 OG 1:20



STARÐIR SÁ TEIKNINGU NR 101
BRENNTIL APRIL 1999 - HIRNUNGDI ÞULLI HÆÐA



REYKJAVÍK Í SEPTEMBER 1981

Þorgeir Sigurðsson
LEDR APRIL 1999 / P. Þórh.