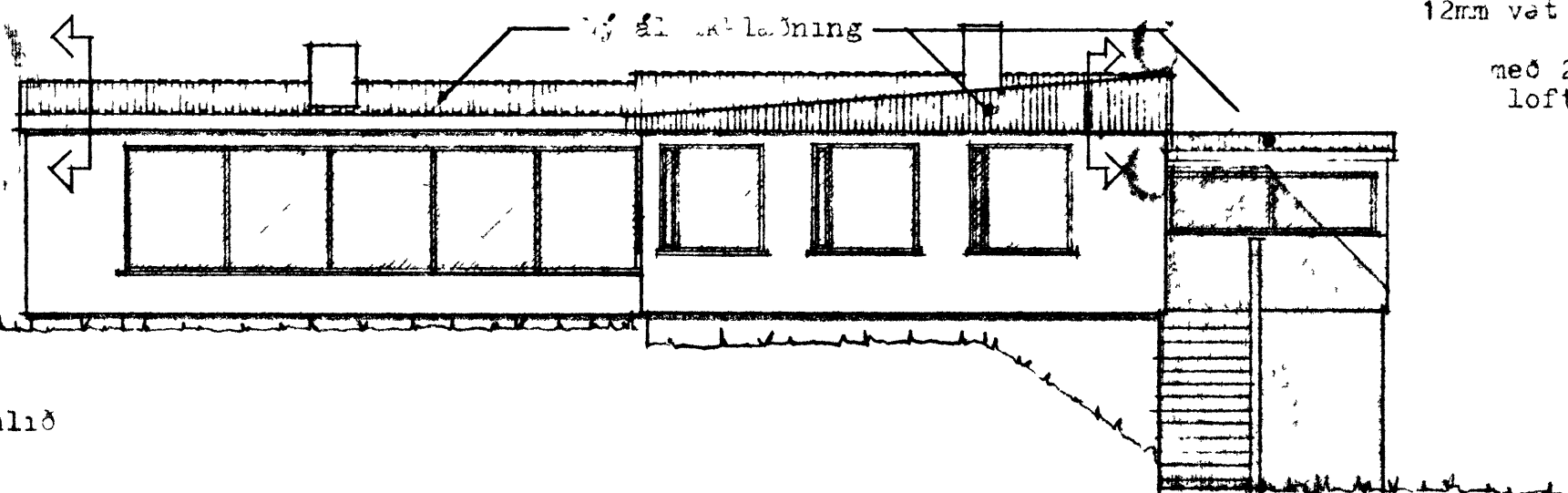
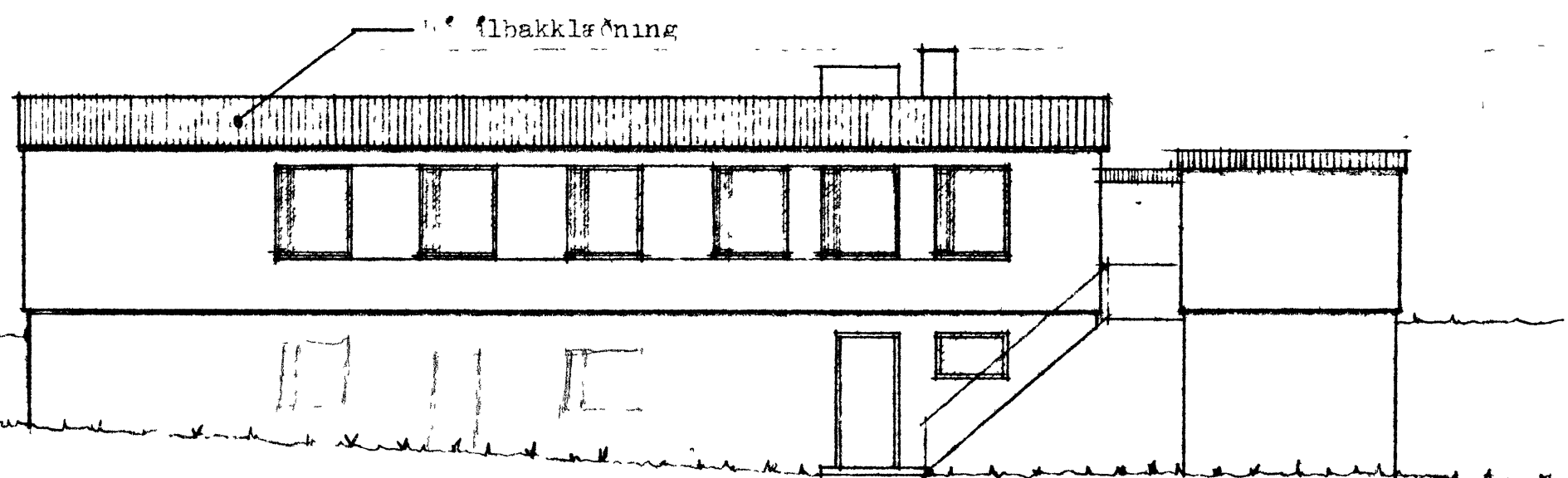


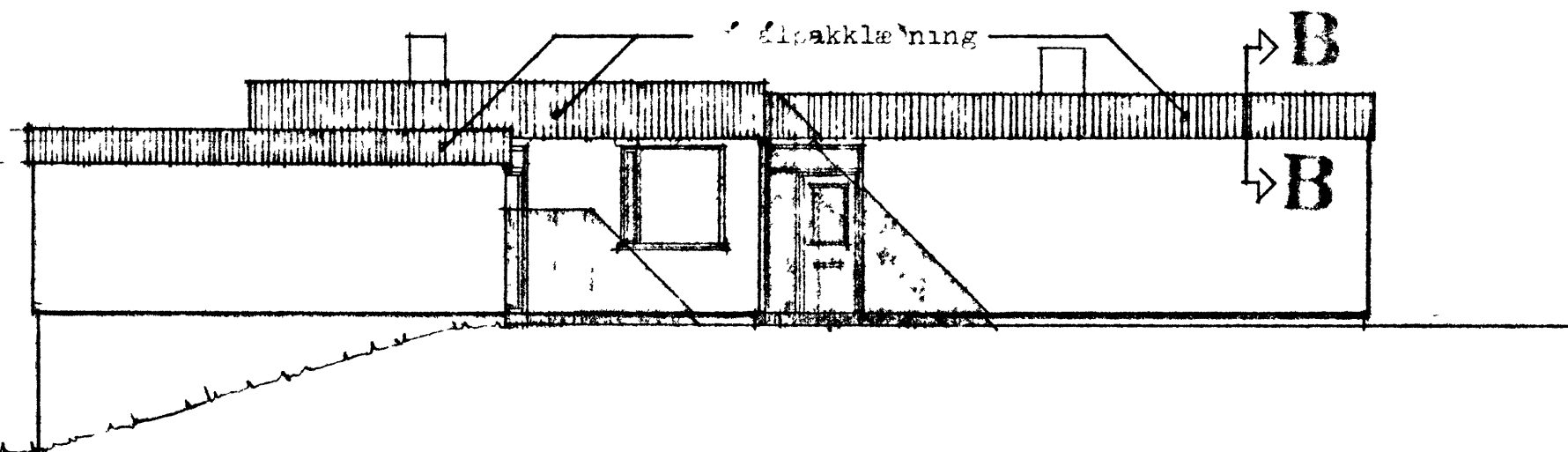
Vesturhlíð



Suðurhlíð



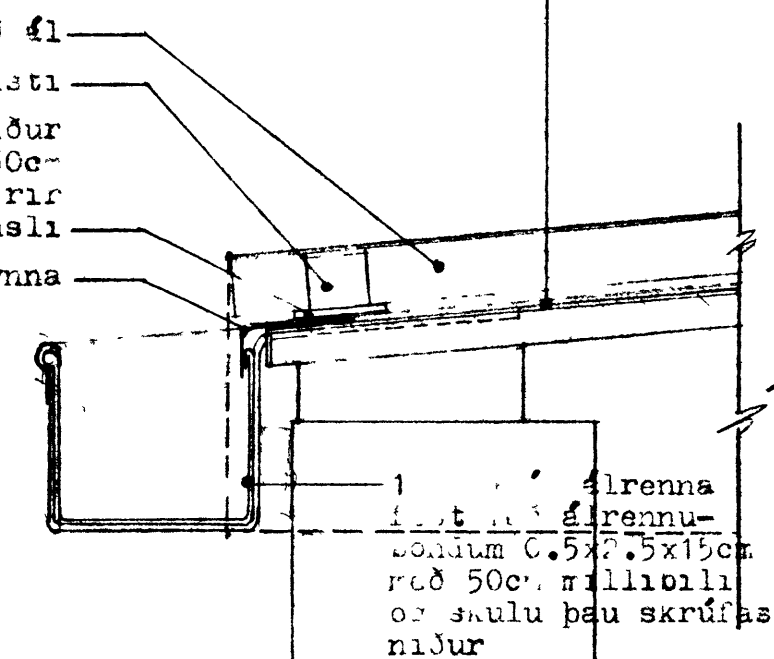
Austurhlíð



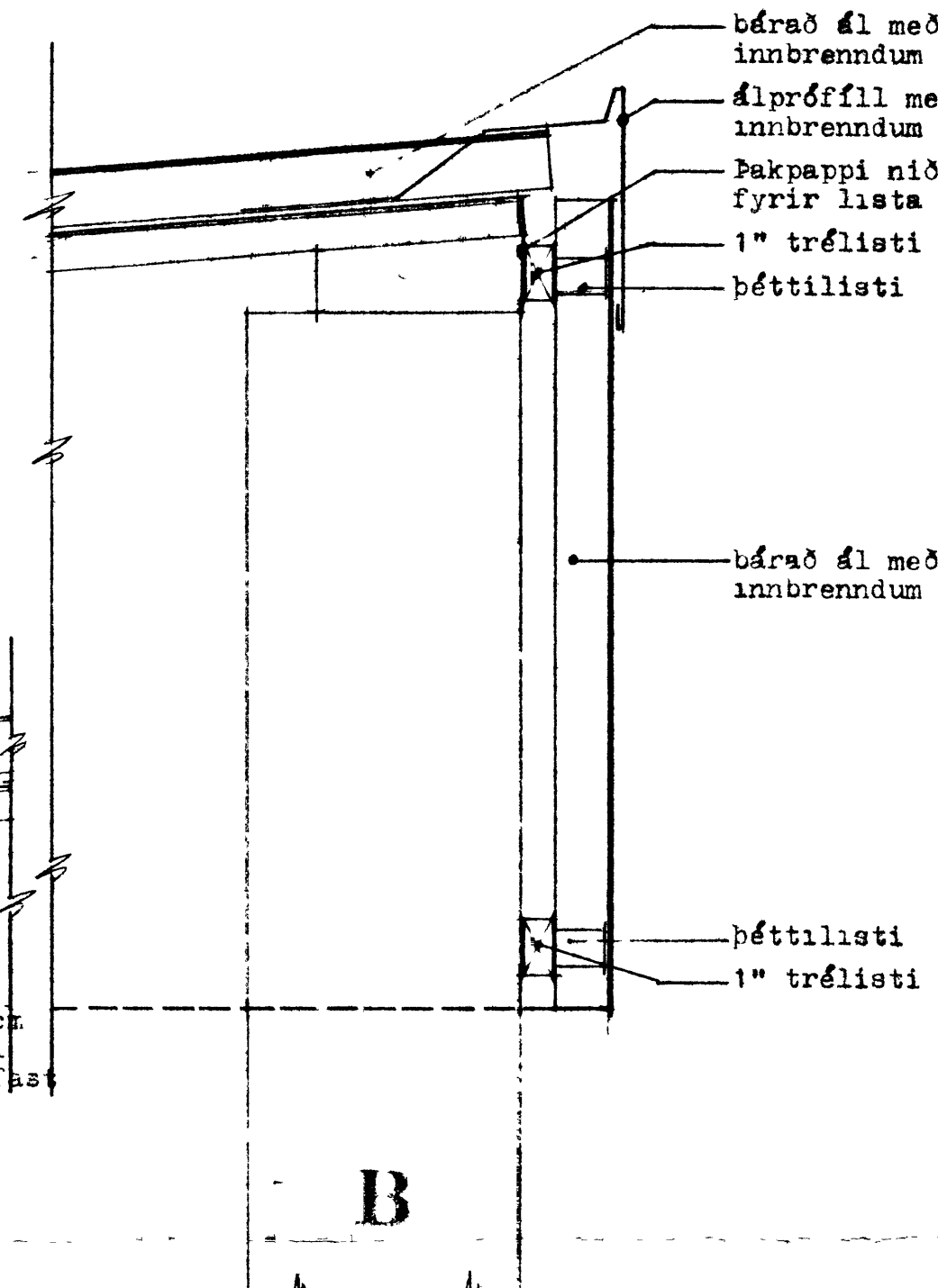
Norðurhlíð

12mm vatnslaus elurossviður  
 lengd ca. 50cm  
 með 2cm millibili fyrir  
 loftur og vatnsrennsli  
 flýyana

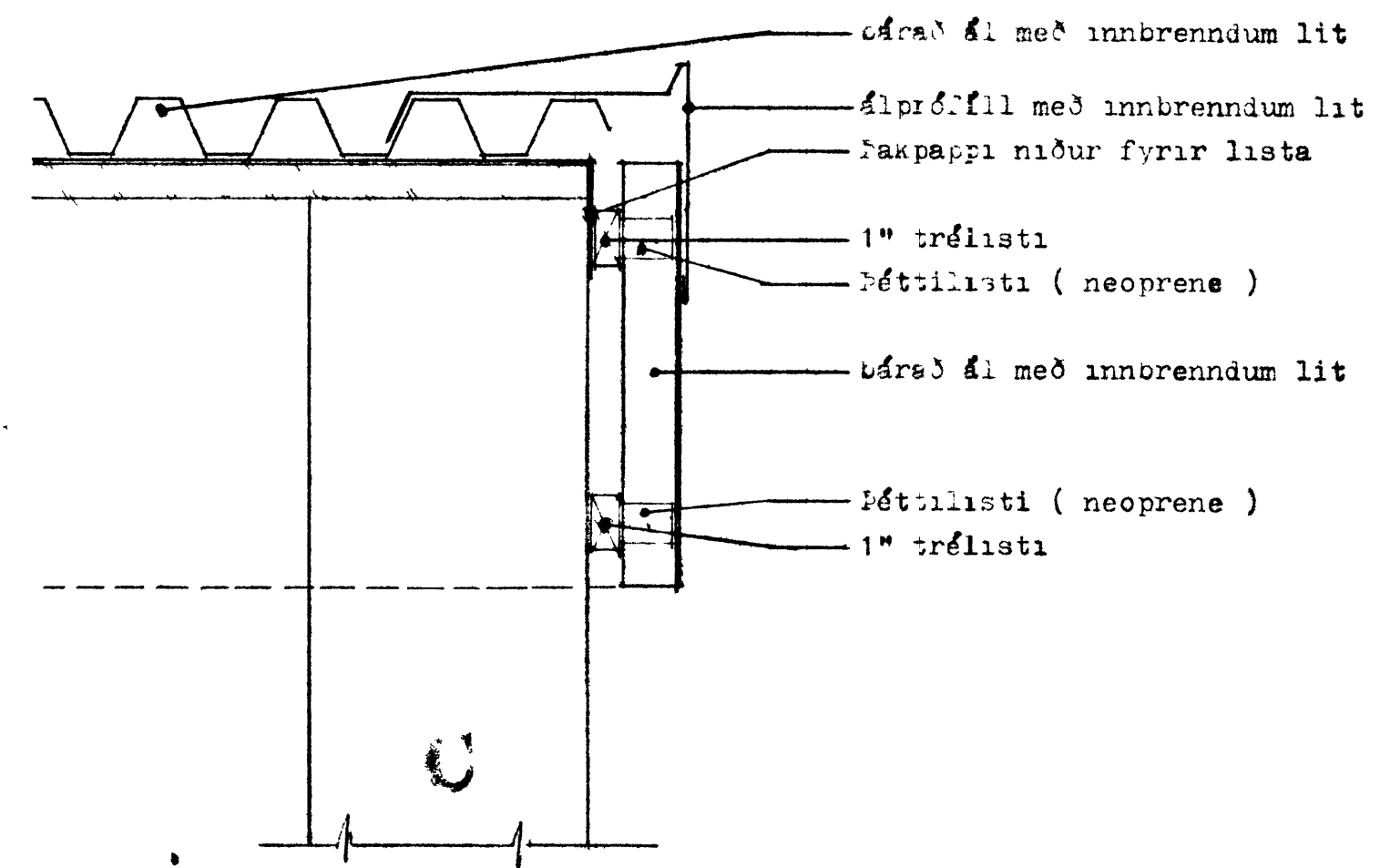
Tvofaldur þakpappi 50cm upp frá  
 rennu, síðan einfaldur



Frágangur á rennu 1:5



Þakfrágangur 1:5



Frágangur við kafli 1:5

bárað á með innbrenndum lit  
 álpróffill með innbrenndum lit  
 Þakpappi niður fyrir lista  
 1" trélisti  
 þéttlisti

bárað á með innbrenndum lit

þéttlisti  
 1" trélisti

1" álrenna  
 í lofti á rennu-  
 bondum 0.5x2.5x15cm  
 með 50cm millibili  
 og skulu þau skrúfast  
 niður

bárað á með innbrenndum lit  
 álpróffill með innbrenndum lit  
 Þakpappi niður fyrir lista  
 1" trélisti  
 þéttlisti ( neoprene )  
 bárað á með innbrenndum lit  
 þéttlisti ( neoprene )  
 1" trélisti