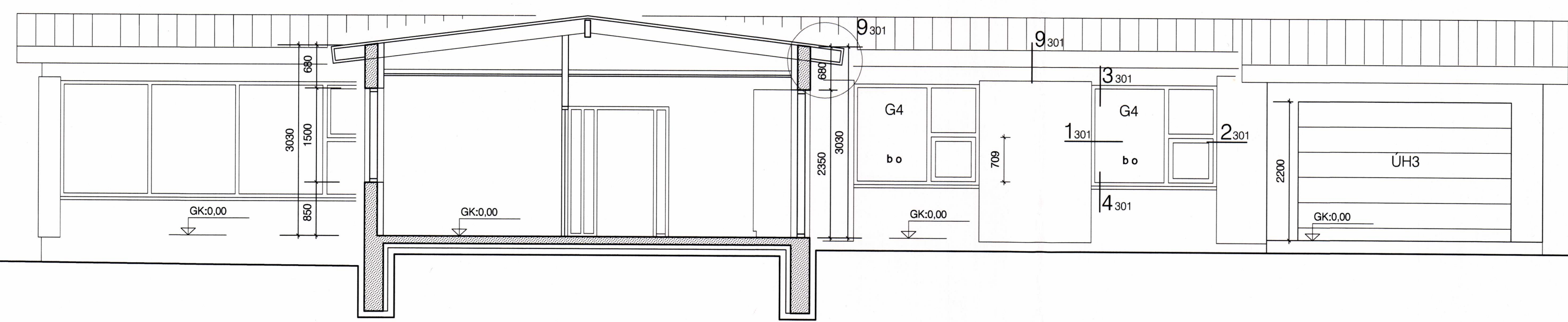


GRUNNMYND M. 1:50



SNEIÐING D-D, ÁSÝND VESTUR M. 1:50

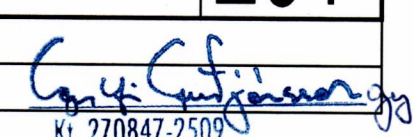
SKÝRINGAR:

NÝIR INNVEGGIR SKULU VERA GIPSPLÖTUR Á STÁLGRIND. GRIND SKAL VERA 70 MM. KLÆDD BEGGJA VEGNA MEÐ EINU LAGI AF 13 MM GIPSPLÖTUM. Í GRIND SKAL SETJA 2 STEINULLAREINANGRÚN, PÉTTULL.

NÝ LOFT SKULU KLÆDD MEÐ SLÉTTUM OG RAUFUÐUM GIPSPLÖTUM, TEGUND GYPTONE BIG LINE 6, STÆRÐ 1200x1800 MM MEÐ FLÁA Á LANGHLIÐUM. Á SAMSKYTTUM LANGHLIÐA SKAL SETJA MÁLARAREMSU Í SPARTL OG TVÍSPARTLA SÍÐAN YFIR. ÖNNUR SAMSKYTTI SKAL SPARTLA SAMAN Á VENJULEGAN HÁTT. ENGIN SAMSKYTTI SKULU VERA SÝNILEG. VIÐ VEGGI SKAL SETJA UPP TILHEYRANDI KANTSKINNU.

ALLA NÝJA GLUGGA SKAL SETJA Í EFTIRÁ.

BREYTINGAR:
2010-06-01 GLUGGUM BREYTT.

TEIKNISTOFA ARKITEKTA GYLFI GUDJÓNSSON OG FÉLAGAR ehf. arkitektar fal. <small>SKÓLAVÖRÐUSTÍG 3 SÍMI 552-8740 NETFANG: TEIKNAR@TEIKNAR.IS</small>	ILLUGAGATA 15B VESTMANNNAEYJUM VIÐBYGGINGAR		VERK 10-929
	VERKTEIKNING GRUNNMYND, SNEIÐINGAR OG ÁSÝNDIR		BLAÐ 201
HANNAÐ KV 1:50	TEIKNAD as_gv	REYKJAVÍK 2010-04-27	 KÍ. 270847-2509