

STEINSTEYPA

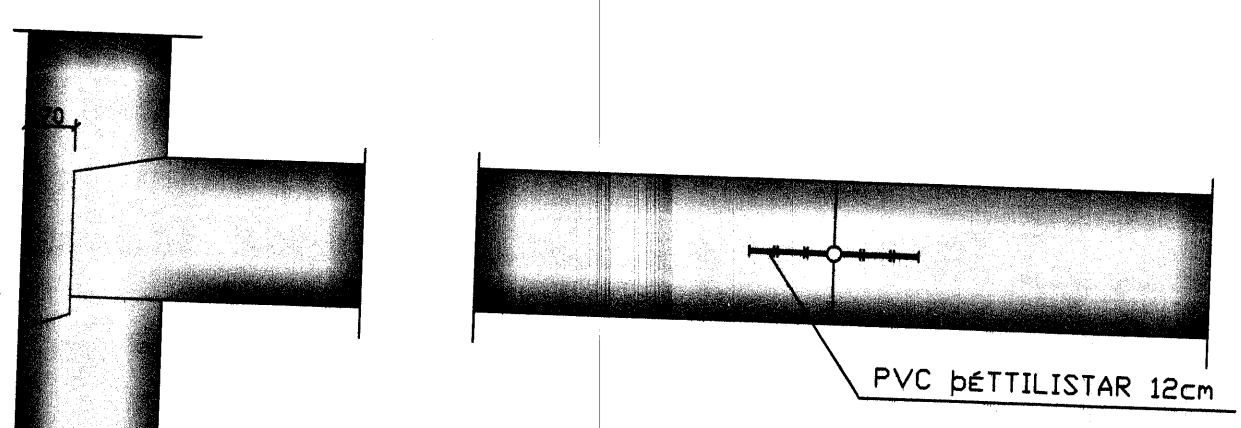
UM SEMENT OG STEINSTEYPU GILDA STAÐLARNIR FS ENV 197-1 SEMENT FS ENV 206 STEINSTEYPA IST. 10-1971 STEINSTEYPA I OG II HLUTI IST. 10-1989 STEINSTEYPUVIRKI TAKMARKANIR Á NOTKUN STEYPU VIÐ ÁKVEÐIN SKILYRÐI SKV. ENV 206 EKKI MÁ NOTA LÆGRI BROTBOLSFLOKKA EN:

BROTBOLSFLOKKUN.	
C 15	GRÖFSTEYPA T.D. ÞRIFALAG UNDIR SÖKKLA
C 20	MANNVIRKI, SEM ÞURFA EKKI AÐ ÞOLA VEÐRUN EÐA ERU VARIN MED VEÐURÞOLNUM KLÆÐINGUM (MORHÖÐUN TELST EKKI FULLNÆGJANDI)
C 30	MANNVIRKI, SEM EIGA AÐ ÞOLA VENJULEGA VEÐRUN - ÖTVEGGIR
C 35	MANNVIRKI, SEM VERÐA FYRIR EINHLEIDA VATNS-ÞRÝSTING EÐA ÁHRIFUM FRÁ TÆRANDI VÖKVVUM.

SIGMÁL STEYPU SKAL VERA 5 - 10 cm Í ALLA STEYPU SKAL BLANDA LOFTBLENDI ÞANNIG, AÐ LOFT-INNIHALD VERÐI MINNST 6-8% HÁMARKS KÖRNASTÆRÐ 26 mm VATNS-/SEMENTSHLUTFALL < 0.50 ALLA STEYPU SKAL TITRA Í MÖTUN, SJÁ SKÝRINGAMYND. STEYPUÐI SKAL DREIFA Í MÖTIN EINS JAFNT OG FREKAST ER KÖSTUR. VEGGI SKAL STEYPA Í LÁRÉTTUM LÖGUM, SEM EKKI ERU ÞYKKARI EN 30 - 40 cm AÐ JAFNAÐI SKAL FYRST STEYPA VIÐ HÖRN.

STEYPA SKAL VARIN ÞÖRNUN Í MINNST 7 DAGA

STEYPUKIL

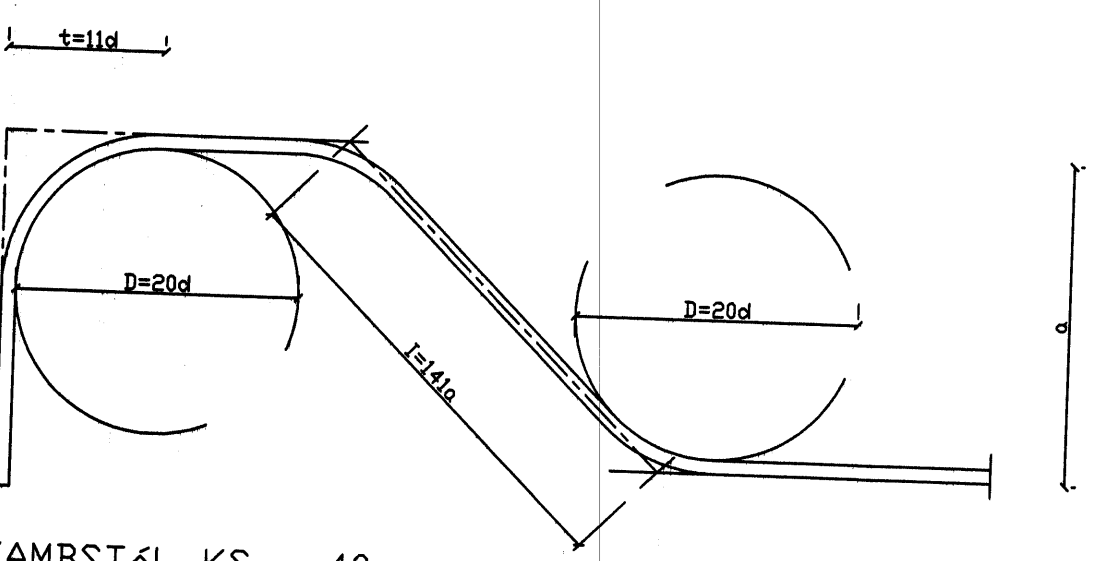


LÁÐRÉTT SNID LÁRÉTT SNID

JÁRNBENDING

BENDISTÁL MERKT K ER KAMBSTÁL Ks 40 LÁGMARKSFLÖTSTYRKUR 400 MPa
BENDISTÁL MERKT KS ER KAMBSTÁL Ks 405 LÁGMARKSFLÖTSTYRKUR 400 MPa
BENDISTÁL MERKT R ER SLÉTT STÁL St.37 LÁGMARKSFLÖTSTYRKUR 225 MPa

BEYGGJUR OG SAMSKEYTTI



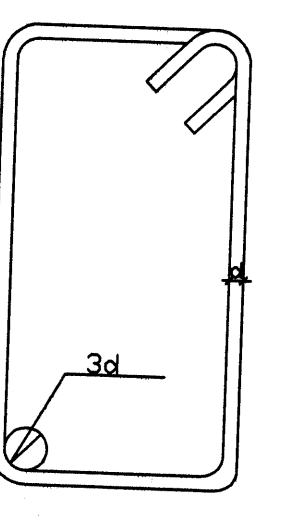
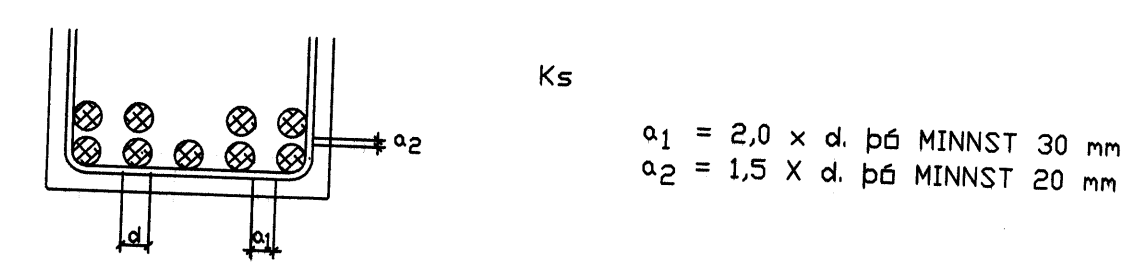
KAMBSTÁL KS - 40 GEFIN MÁL Á JÁRNUNUM ERU UTANMÁL SBR. SKÝRINGARMYNDIR.

ÞVERMÁL JÁRNS. d	mm	8	10	12	16	20	25
ÞVERMÁL BEYGGJUHRIÐS D	cm	16	20	24	32	40	50
t=11d	cm	8,6	11	13,2	17,6	22	27,5
VIXLUNARLENGD Í SAM-SKEYTUM	cm	35	40	50	65	80	100

ÖLL JÁRN VIXLÖGG MED BEINUM ENDUM

SKEYTI JÁRNA Í PLÁTUM: Í PLÁTUM SKAL EKKI SKEYTI MEIRA EN ÞRÍÐJA HVERT JÁRN Í SAMA ÞVERSNÍÐI FJARLÆGD MILLI SKEYTI-ÞVER-SNÍÐA SÉ EKKI MINNI EN 40d.

MILLIBIL JÁRNA Í BITUM

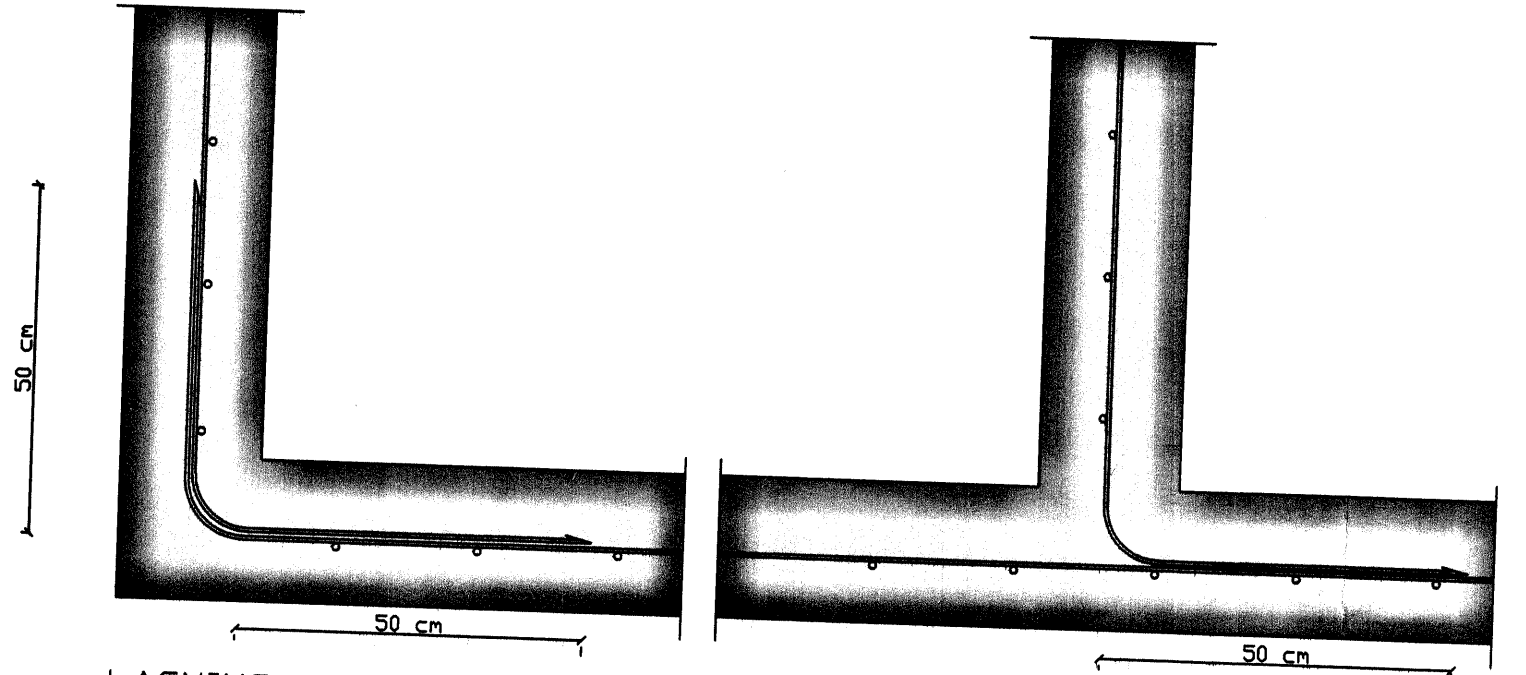


GJARDIR: STÁL St.37 (R) OG KAMBSTÁL Ks 40s (KS)

- TAKNAR AÐ JÁRN SEM LIGGJA Í ÞESSA STEFNU LIGGJA UNDIR Í NEDRI BRUN EN OFAN Á Í EFRI BRUN PLÁTU.
- MÖTTA 120X120 K10 c/c 25cm Í B. Á. Í EFRI BRUN
- GAT TEKID Í PLÁTU
- TEKID ÖR VEGGJUM
- JÁRN Í EFRIBRUN
- JÁRN Í NEDRIBRUN
- K12 JÁRN LEGGIST MED 200mm MILLIBILI YFIR SVÆÐID SEM PFLUSTRIKID SPANNAR
- TEIKNA PLÖTUBYKKT

FJARLÆGD JÁRNA FRÁ STEYPUYFIRBORDI

BYGGINGARHLUTAR, AÐSTÆÐUR	FJARLÆGD JÁRNA FRÁ STEYPUYFIRBORDI NEMA SERTEIKN. SÝNI ANNAD.		
	PLÖTUR OG VEGGJA mm	BITAR mm	STÖÐIR mm
INNANHÖSS, ÞAR SEM RAKI ER LITILL	15	20	25
UTANHÖSS EÐA Í JÖRÐ OG ANNARS STAÐAR, ÞAR SEM RAKI ER MIKILL.	20	25	30
ÞAR SEM SJÁRÖK ER AÐ RÁÐI EÐA HÉTTA Á JARÐ-VEGSÝRUM.	40	50	50
ÞAR SEM STEYPT ER BEINT AÐ JARÐVEGI.	50	50	50



LAGNING LÁRÉTTRA JÁRNA UM HÖRN Í VEGGJUM M=1:10

GRUNDUN

GRUNDUN SAMKVÆMT FS ENV 1997-1:1994 ÁSAMT ÞJÓÐARSKJALI STAÐLÁRÆS ÍSLANDS. GRUNDAÐ ER Á HRAUNLAG: SEM ER Á UM 1.0-2.0m DÝPI. MESTA ÁLAG Á UNDIRSTÆÐU ER MINNA EN 0,4 MN/M²

JÁRN Í ÖTVEGGJUM

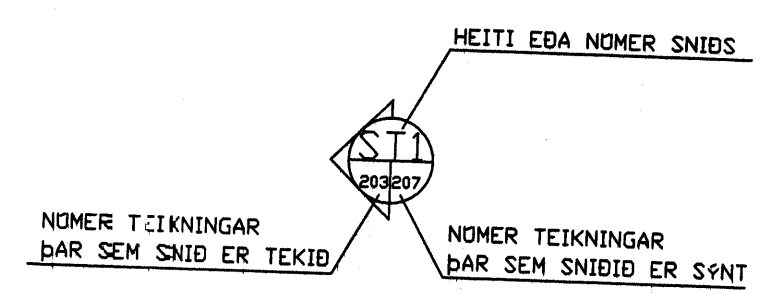
JÁRN Í VEGGJUM K10 c/c 25 LÁÐRÉTT, K12 c/c 20 LÁRÉTT UPP MED OG FYRIR NEDAN GLUGGA KOMI 2 K12 OG OFAN KOMI 2 K12 EF ANNAD ER EKKI TEKID FRAM Á TEIKNINGUM L=ÖPMÁL+2X60cm ÞÁ KOMI 4X2 K10 VIÐ ÖLL HÖRN GLUGGA OG MYNÐI 45° VIÐ LÁÐRÉTT L=120cm JÁRN SKAL HALDID Í RÉTTRI FJARLÆGD FRÁ MÖTUM, MED ÞAR TIL GERÐUM KUBBUM, T.D. ÖR STEYPU EÐA HARÐPLASTI. JÁRNUM Í EFRI BRUN PLÁTU SKAL HALDID Á SINUM STAÐ MED ÞAR TIL GERÐUM STÖLUM.

TIMBURVIRKI:

LIMITRE
LIMITRE Í BURÐARVIRKJUM SKAL VERA L40 SKV. DS 413
TIMBUR Í ÖTVEGGJUM OG ÞAKI
TIMBUR Í ÖTVEGGJUM OG ÞAKI SKAL VERA Í STYRKLEIKAFLOKKI K18 (T18) SKV. DS 413 EÐA BÆTRA
FOAVERN TIMBURS Í ÖTVEGGJAKLÆÐINGU
ALLT TIMBUR Í ÖTVEGG SKAL FOAVERJA MED VIÐURKENNDUM EFNUM OG AÐFERÐUM. TIMBRIÐ SKAL UPPFYLLA KRÖFUR AÐ FOAVERNARFLOKKS SAMKVÆMT STAÐLINUM ÍST INSTA 140
HEITSINKHÖÐUN
HEITSINKHÖÐUN SKAL FRAMKVÆMA Í SAMRÆMI VIÐ SS 3583 EÐA SAMBÆRILEGAN STAÐAL
SAUMUR
SAUMUR SKAL VERA KVADRATSKUR SAUMUR, HEITSINKHÖÐADUR. SAUMUR SKAL UPPFYLLA KRÖFUR SKV. DS413
FESTIJÁRN
STÖÐLUD FESTIJÁRN Í ÞAKI SKULU VERA ÖR SINKHÖÐUDU STÁLI. STÁL HAFI KARAKTEVISK NEDRI FLÖTMARK 250N/mm²
LÁGMARKSÞYKKT SINKHÖÐAR SÉ 275 g/m²
ÖLL MÁL ERU Í MILLIMETNUM NEMA HÉÐARKVÆTAR. EKKI SKAL MÉLT AF TEIKNINGUM. ÖLL UPPGEFIN MÁL SKAL SANNREYNA Á STAÐNUM

STÁLVIKRI

UM STÁL GILDIR ÍST DS 412 STÁLBITI-S23532 SKV DS EN 10025



BYGGINGARFULLTRUÐI VESTMANNNAEYJUM
23 MAI 2007
BYGGINGARFULLTRUÐI VESTMANNNAEYJUM

NR	DAGS.	BREYTING
A		
B		
C		
D		
E		
F		
G		
H		

SKÝRINGAR

Teiknistofa PZ ehf
Ráðgjafarverkfræðipjónusta
FRV
Kirkjuvegi 23 900 Vestmannaeyjum Sími 481-2711 Fax-481-3076
Heimasíða <http://www.teiknistofa.is> Netfang pz@teiknistofa.is

Verkheiti
HÓLAGATA 9
VESTMANNNAEYJUM
Verkefni
BURÐARVIRKI
SKÝRINGAR

Dags.	Hannað	Verk.nr	Mælikvarði
20.05.07	BB	0751	ENGIN
Yfirarið	Teiknað	Teikn.nr	Breyting
	BB	201	
Samþykkt			