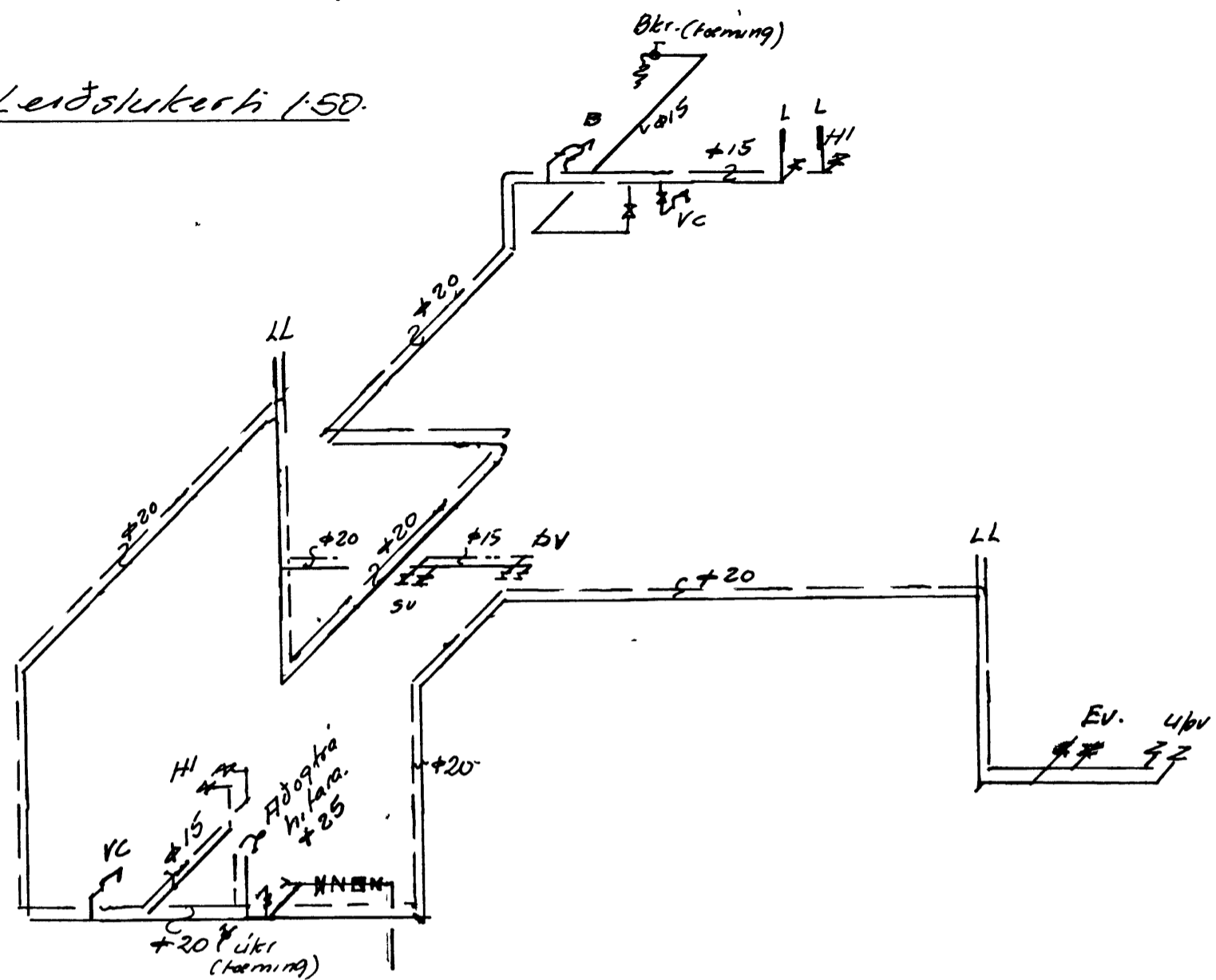
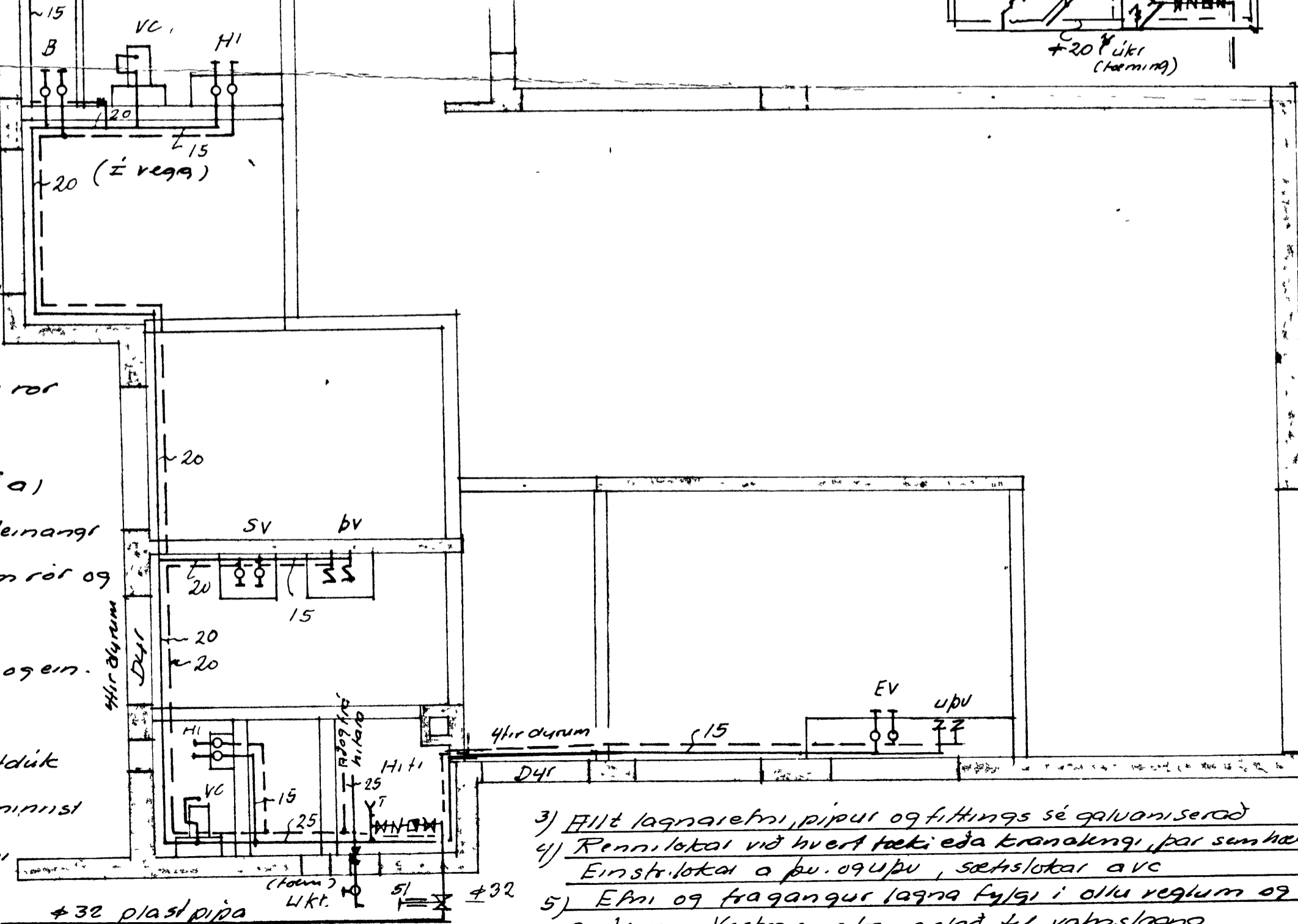


Leiðslukerfi 1:50



- kalt vatn
- - - heitt vatn
- ⊗ renniloki
- ⊘ einstr. loki
- ⊕ tæm ventill
- ⊕ spindilloki
- ⊕ rafmsmælir
- L Loffpúði

- 1) Pipur utanhúss, plastpipur sem hefur á sandundirlagi og huldur sandu, liggja frostfrítt.
- 2) Pipur innanhúss Einangur
  - a) kalt vatn við útvegg 15mm plast-einangur á vegg, sisalparpi eða plastdúkur næst ron síðan 15mm plast-eða glerullarhótkar utan um rör og loks rör vatn áttur með sisal eða plastdúk.
  - b) Rör vatn og einangur sem undir lið a)
  - c) heitt vatn við útvegg 15mm plasteinangur á vegg, 15mm glerullarhótkar utan um rör og rör vatn plastdúk eða sisal 42t
  - d) heitt vatn við innvegg Rör vatn og einangur sem undir lið c).
  - e) Rör á innvegg nægir að veita plastdúk eða sisal, ef nauðsyn krefst, en þá minnst 30mm plast ein milli pípa í raufinni



Tafla yfir notkunarslæði

Tæki	slk	Nafn	Földi	Kaldriker heiti ker	
				Vidd +15	Te
HI	Handl.	2	2	2	2
Ev	Eldhvasi	1	1	1	1
B	Baðker	1	1	1	1
VC	Vamssal	2	2	2	
bv	þvottavél	1	1	1	1
SU	skótrask	1	1	1	1
Bkt	Bílssteki	1	1	1	
L	Litakrani	1	1	1	
UPV	Líppuvél	1	1	1	1
				11	7

- 3) Fyllt lagnaetfni, pipur og fittings sé galvaniserad
- 4) Rennilokar við hvert tæki eða kranaeng, þar sem hægt er Einstr. lokar á þv. og upv, sætislokak á vc
- 5) Efni og frágangur lagna fylgi í öllu reglum og kröfum gerðum í Vestm eyjakaupstað tel vatnslagna

Benedikt B. Sigurðsson  
verteli  
Höfðavegur nr. 45  
Vestm eyjum.  
M. 1:50  
D. október '74  
Ni. 1

Vahnölögr  
Grunnmynd  
Leiðslukerfi