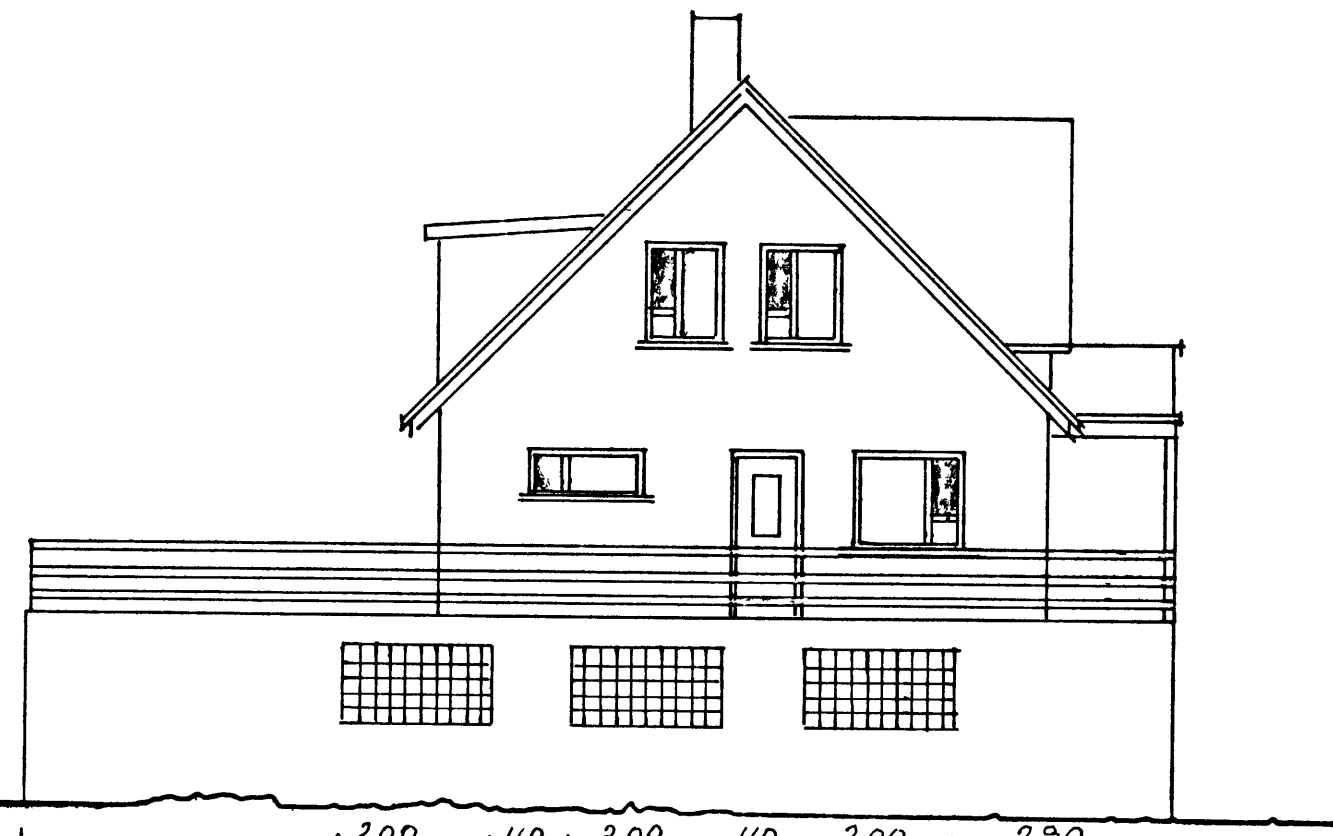
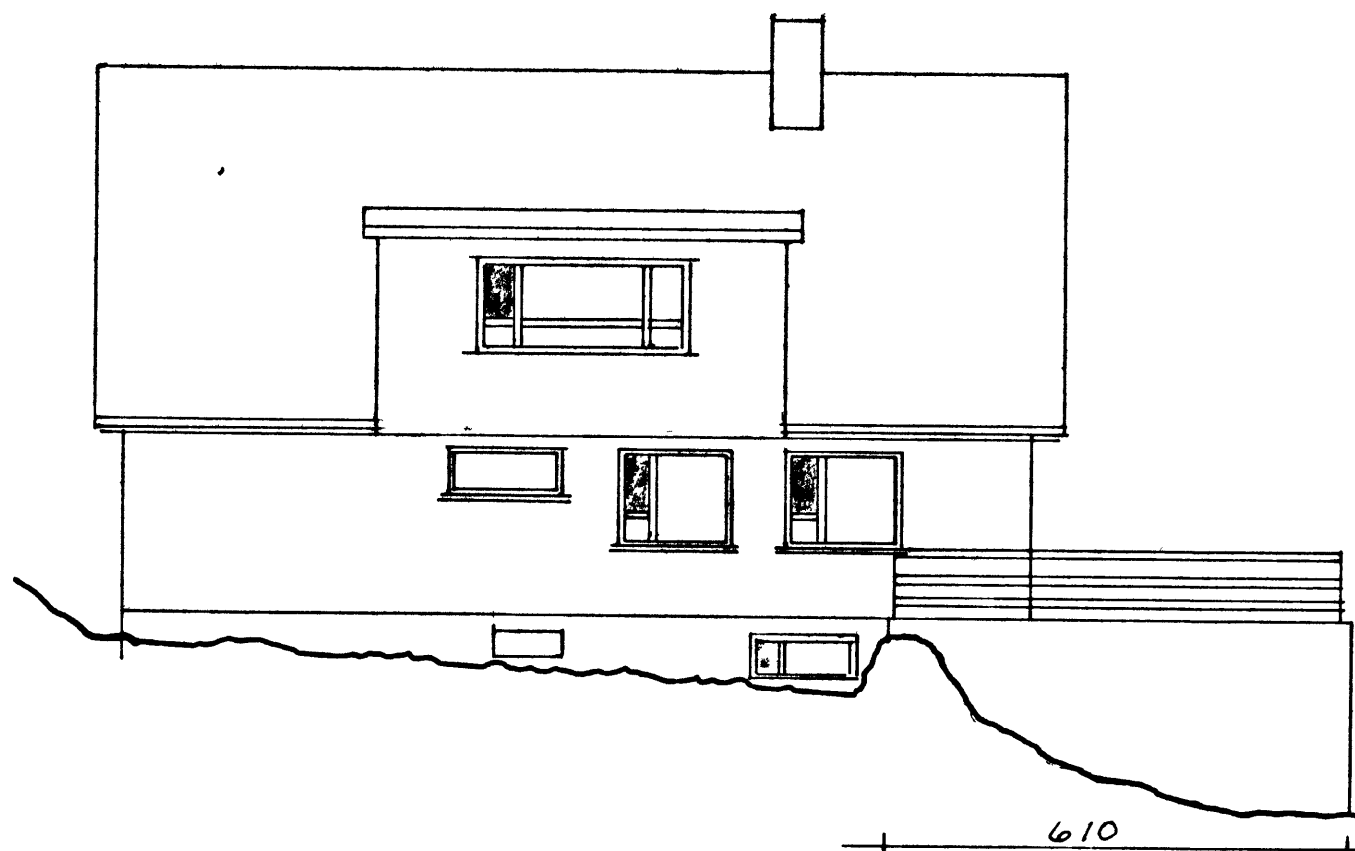


SAMPYKKT I BYGGINGANEFND

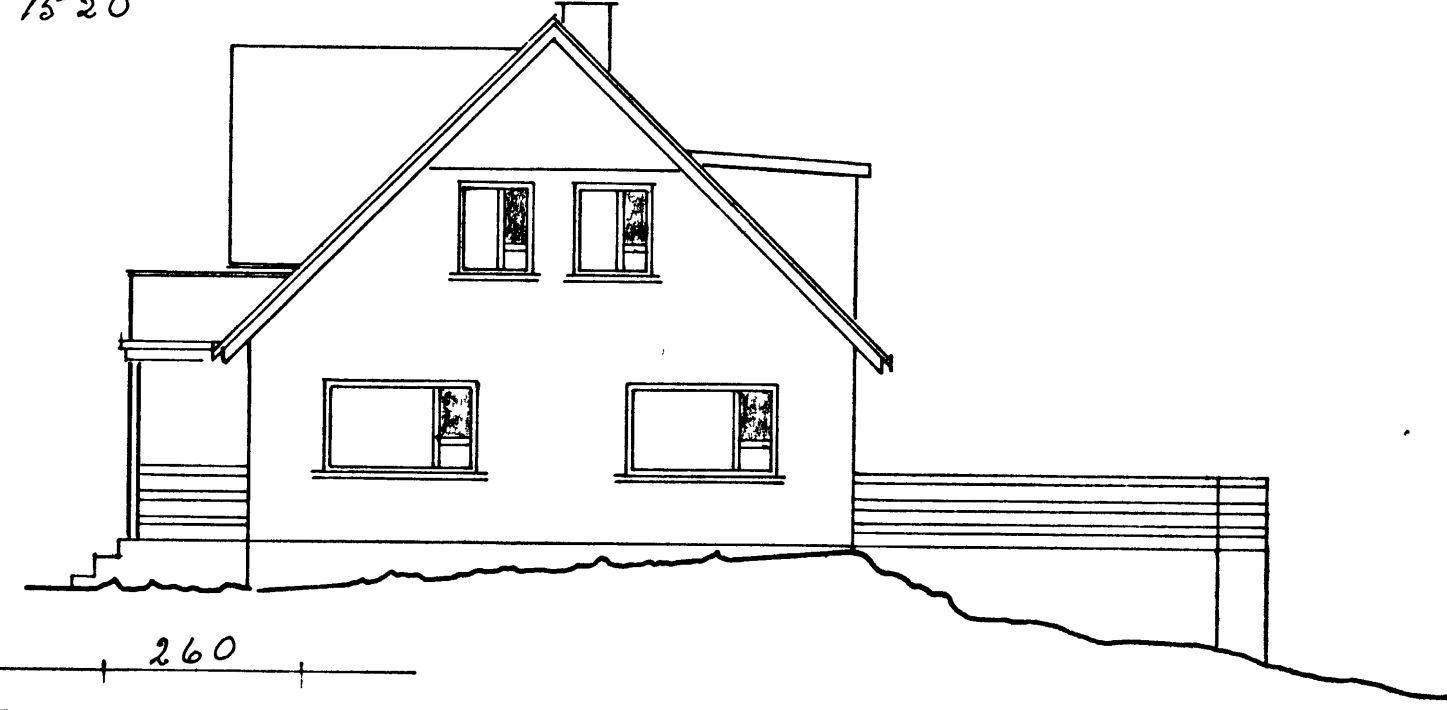
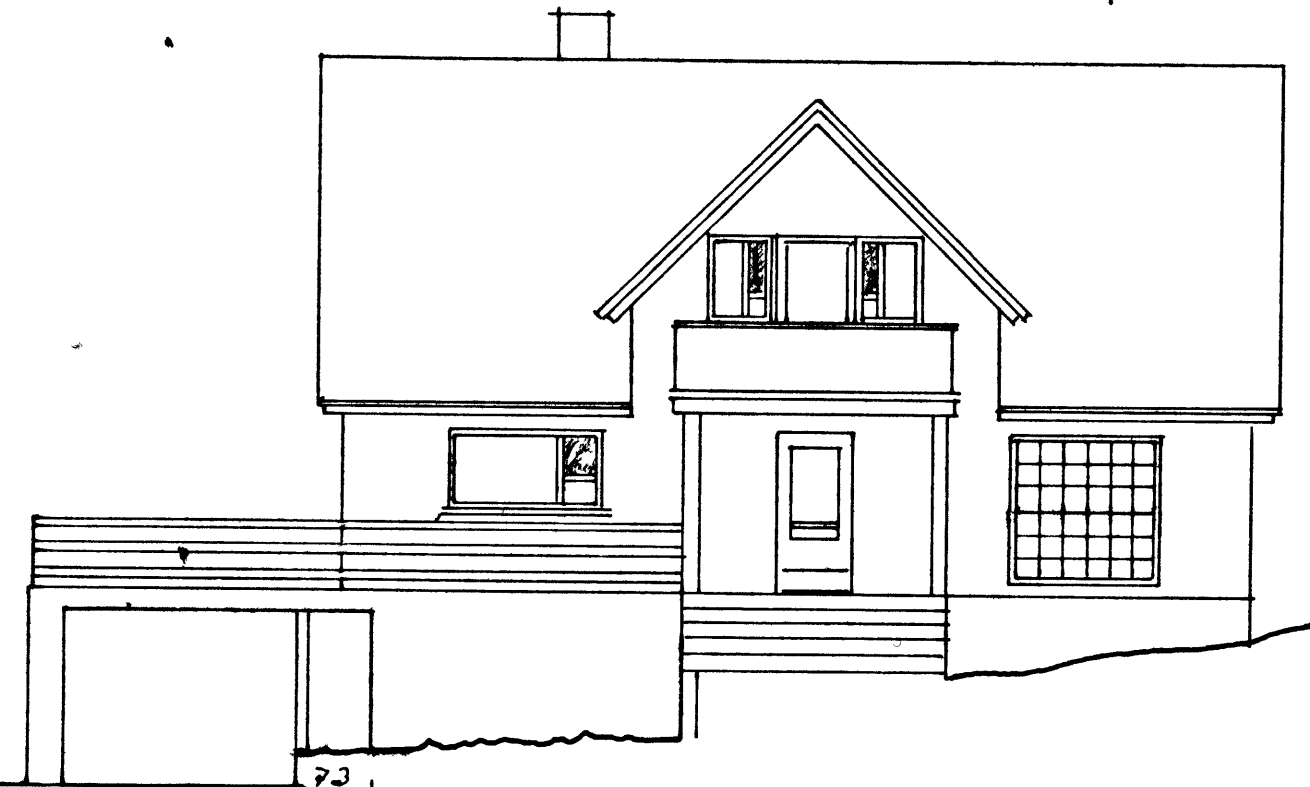
07.02.91

BYGGINGAFULLTRUINN I VESTMANNAEYJUM

Valki Rindforninn

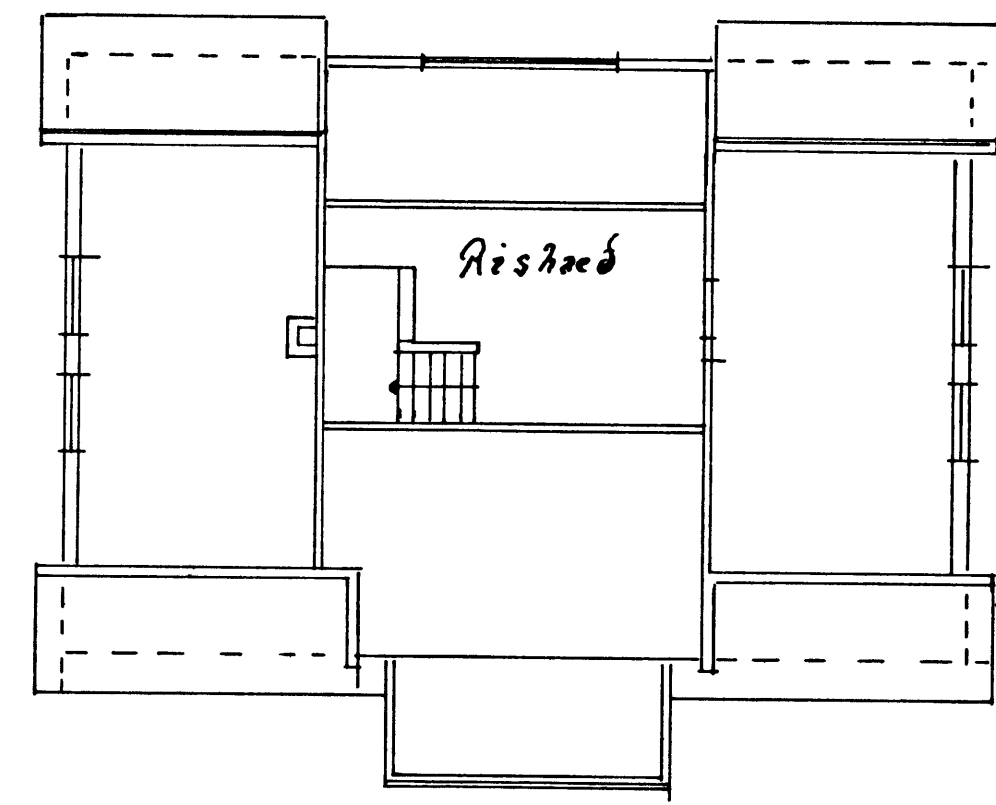
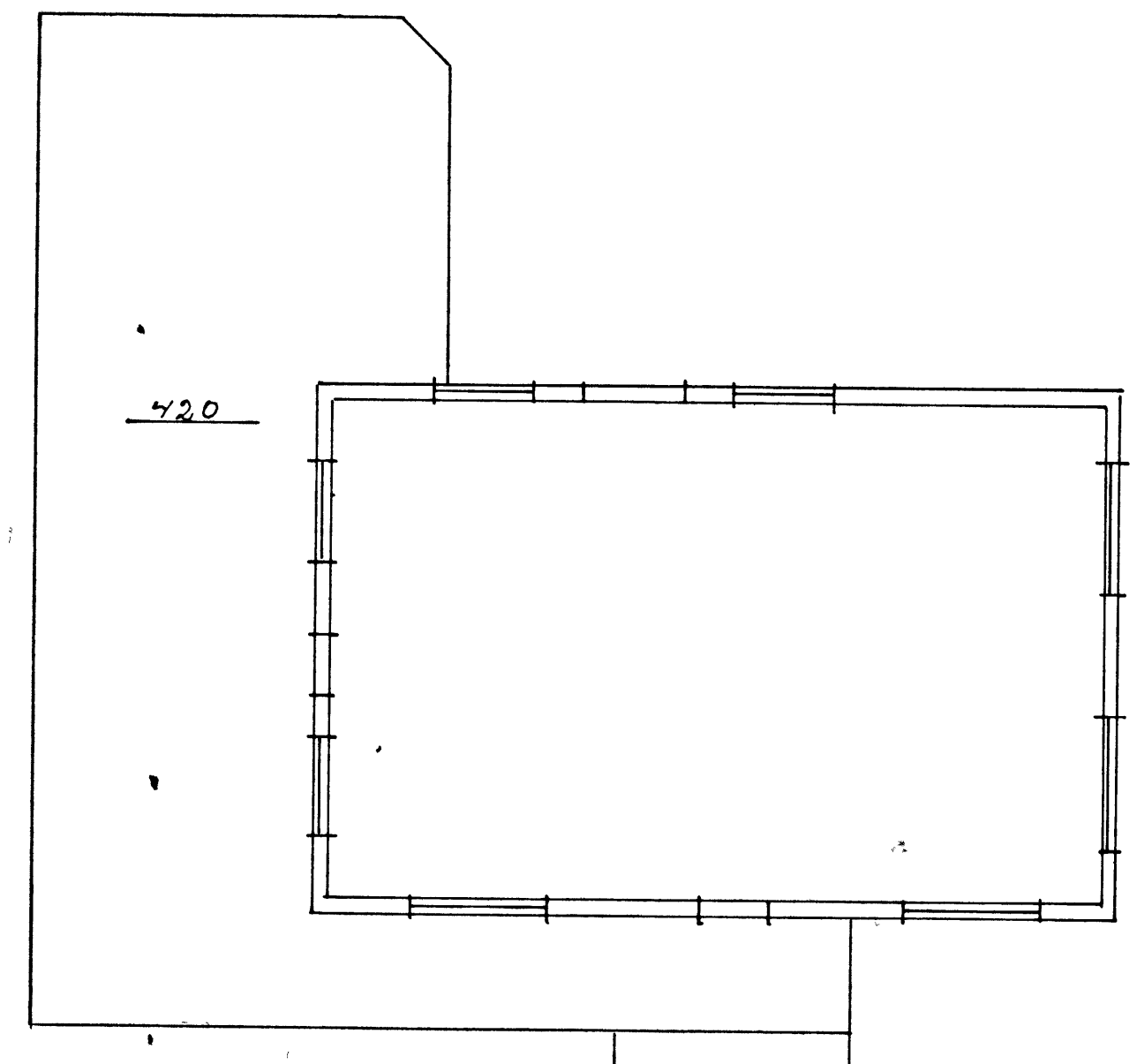


610 15'20 200 110 300 110 200 290



40 305 73

260



Öll gættamál eru þau sömu og áður nema s stofu að vestan. Hjaraguggar á hæð eru breidd 1/4 af hjaraguggum á hæð á að vera. Þarftið að 2222 rúðansem er meðan við hjaraguggana séferkon 222 Breidd hjaraguggar 222 eiga að vera 1/3 af hjaraguggum og 2222 rúðan á að vera 1/3 af hjaraguggum. Hledsliugeta að vera á stofu að vestan i weid auslan og i bilskur.

Öll smádamál skal taka á sáðnum. Allt öll hjaraguggar eiga að vera ofan við þverpöst.

Höfðavegur 25.	
M.K.V.	Breyting á gættum póstum og hjaraguggum.
1:100	Stúkinn myndi og úllid.
Dagur 17-1-1991	Tekinn af Várufréttissam.