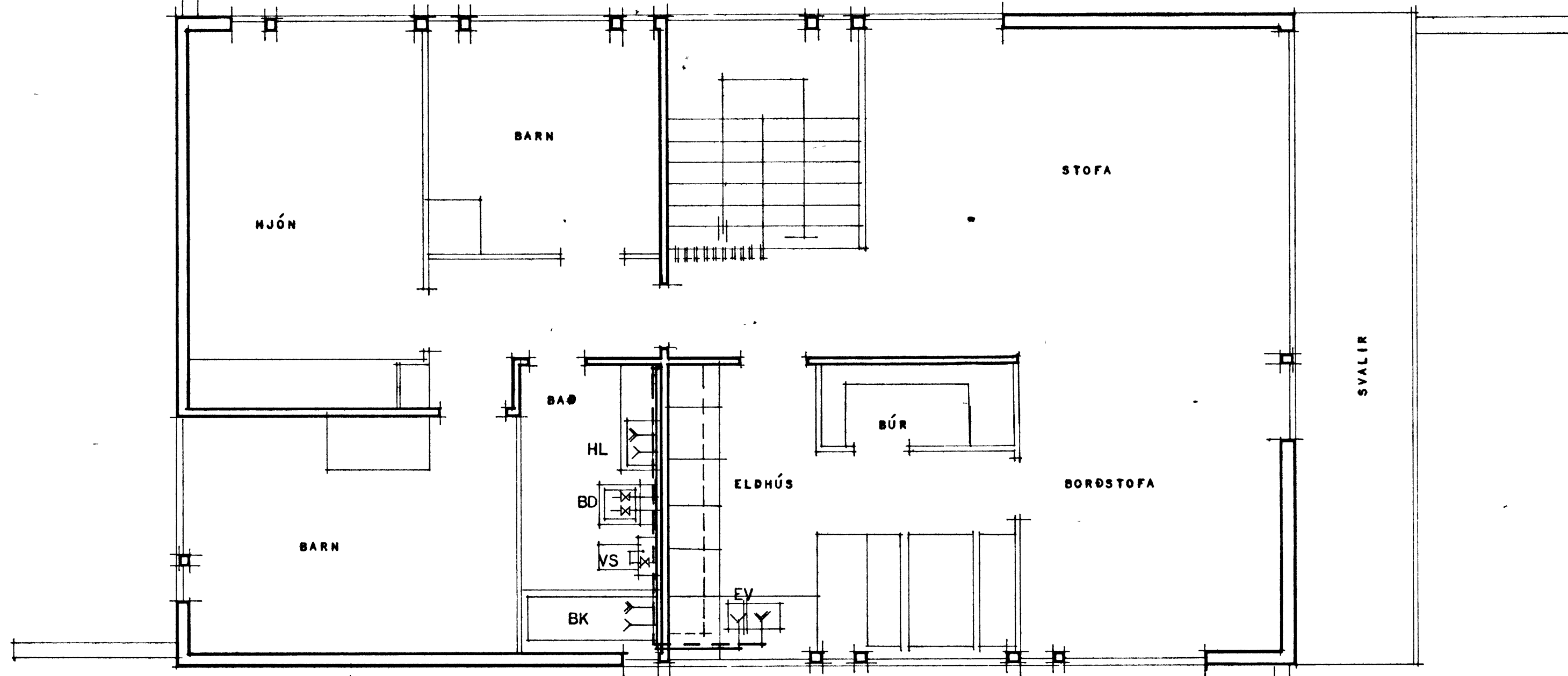


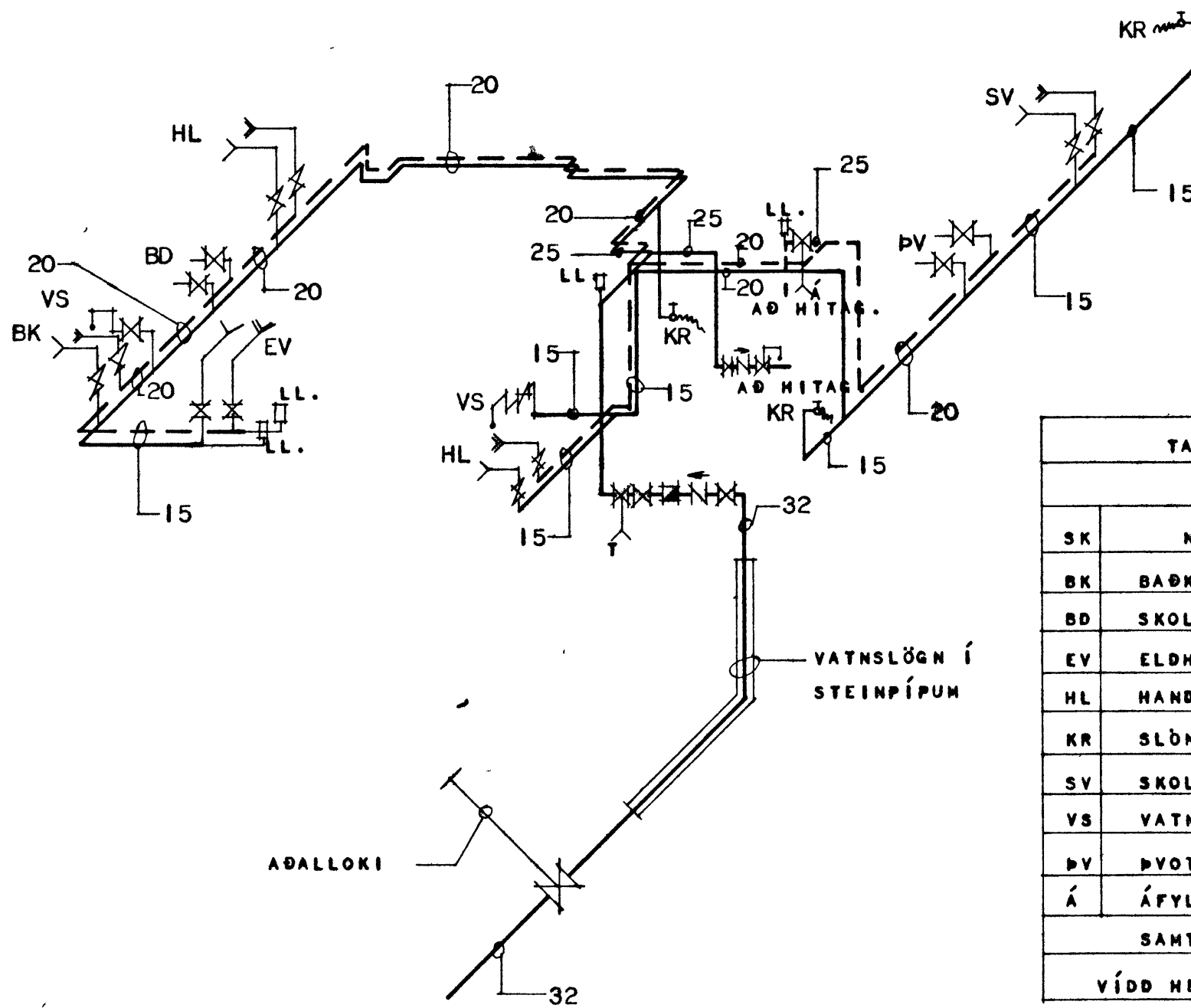
HÖFÐAVEGUR 5

VESTMANNAEYJUM



SKÝRINGAR.

KALDAVATNSHEIMÆÐ SKAL BIKA MÆD ASFALTPRIMER OG MÆD HEITU ASFALTI, SÍÐAN SKAL VEFJA MÆD STRIGA OG BIKA AFTUR MÆD HEITU ASFALTI. AÐ LOKUM SKAL BERA SEMENTS-VATN YFIR ASFALTLAG PÍPUNNAR.
 PÍPUR FYRIR HEITT OG KALT VATN INNAHÚSS SKAL EINANGRA MÆD 20 MM GLERULLARHÓLKUM EÐA ÖÐRU JAFN GÓÐU OG VEFJA MÆD SÍALPAPPA. PÍPUR Í GÓLFRAUFIR SKAL AUK ÞESS STEYPA Í ASFALT. SÝNILEGAR PÍPUR SKAL EINANGRA SEM FYRR SEGIR, VEFJA MÆD SÍALPAPPA OG STRIGA OG TVÍMÁLA.
 PÍPUR Í VEGGEINANGRUN SKULU LIGGJA MÍNNS 10 CM YFIR GÓLFPL. ALLT LAGNAEFNI, PÍPUR OG FITTINGS SKAL VERA GALVANISERAÐ. NEYTLUVATNSKERFIÐ SKAL ÞRÝSTIPRÓFA MÆD 6 KG/CM² ÞRÝSTINGI Í 24 KLST.
 EFNI OG FRÁANGUR LAGNA SÉ Í SAMRÆMI VIÐ REGLUGERÐIR UM HEIT OG KALDAR VATNSLAGNIR.



TAFLA YFIR TÖPPUNARSTAÐI

| SK | TÆKI | NAFN | FJ | KALDIR KRAN. | | HEITIR KRAN. | |
|---------|----------------|------|----|--------------|------------|--------------|-----|
| | | | | VÍDD MM | EINVÍDD MM | EIN | EIN |
| BK | BAÐKAR | | 1 | 1 | | 1 | 1 |
| BD | SKOLSKÁL | | 1 | 1 | | 1 | 1 |
| EV | ELDHÚSVASKUR | | 1 | 1 | | 1 | 1 |
| HL | HANÐLAUG | | 1 | 1 | | 1 | 1 |
| KR | SLÖNGUKRANAR | | 3 | 3 | | 3 | |
| SV | SKOLVASKUR | | 1 | 1 | | 1 | 1 |
| VS | VATNSSALERNI | | 2 | 2 | | 1 | |
| PV | ÞVOTTAVÉL | | 1 | 1 | | 1 | 1 |
| Á | ÁFYLLINGARHANI | | 1 | | | 1 | 1 |
| SAMTALS | | | | | | 11 | 8 |

VÍDD HEIMÆÐAR ER.....32MM

MERKINGAR

- KALT VATN
- HEITT VATN
- TÖPPUNARSTAÐUR F. KALT VATN
- TÖPPUNARSTAÐUR F. HEITT VATN
- KRANI MÆD SLÖNGUSTÚR
- RENNILOKI
- RENNILOKI MÆD SPINDLI
- TÆMINGARVENTILL
- EINSTREYMSLOKI
- ÖRYGGISLOKI
- VATNSMELIR
- LOFTPÚÐI
- FLOTLOKI

| | |
|---|-----------------------|
| MÓSNÆÐISMÁLASTOFNUN RÍKISINS | |
| VATNSLAGNIR. | SÉRTEIKN VERK NÚM. |
| GRUNNMYND ÍBÚÐAR OG RÚMMYND VATNSLAGNA | 2002 |
| | MKV. 1:50 |
| | JÚLÍ 1974 |

STAÐFÆRT Í SEPT
1974 B.J.

Gunnar Björnsson