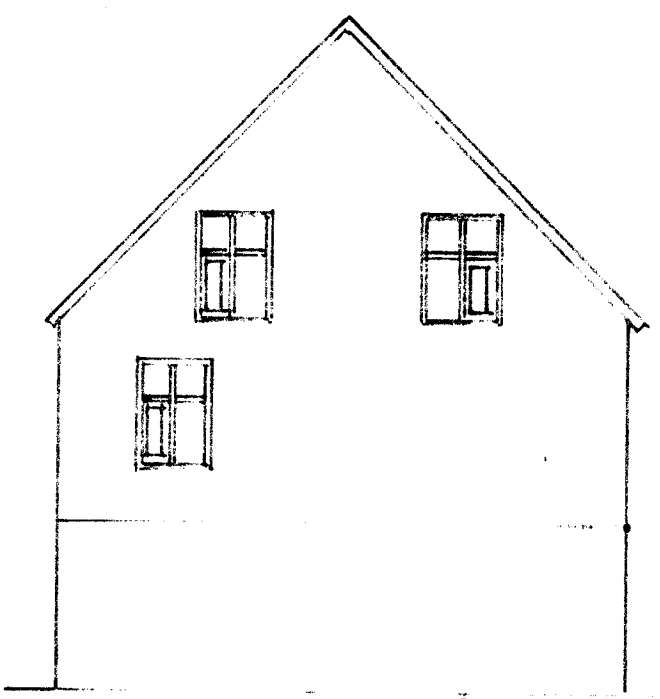
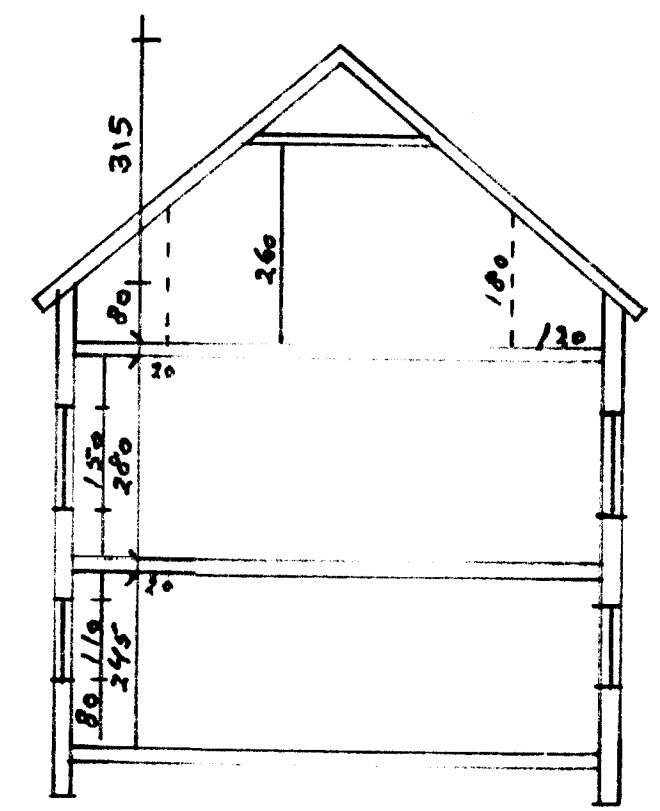


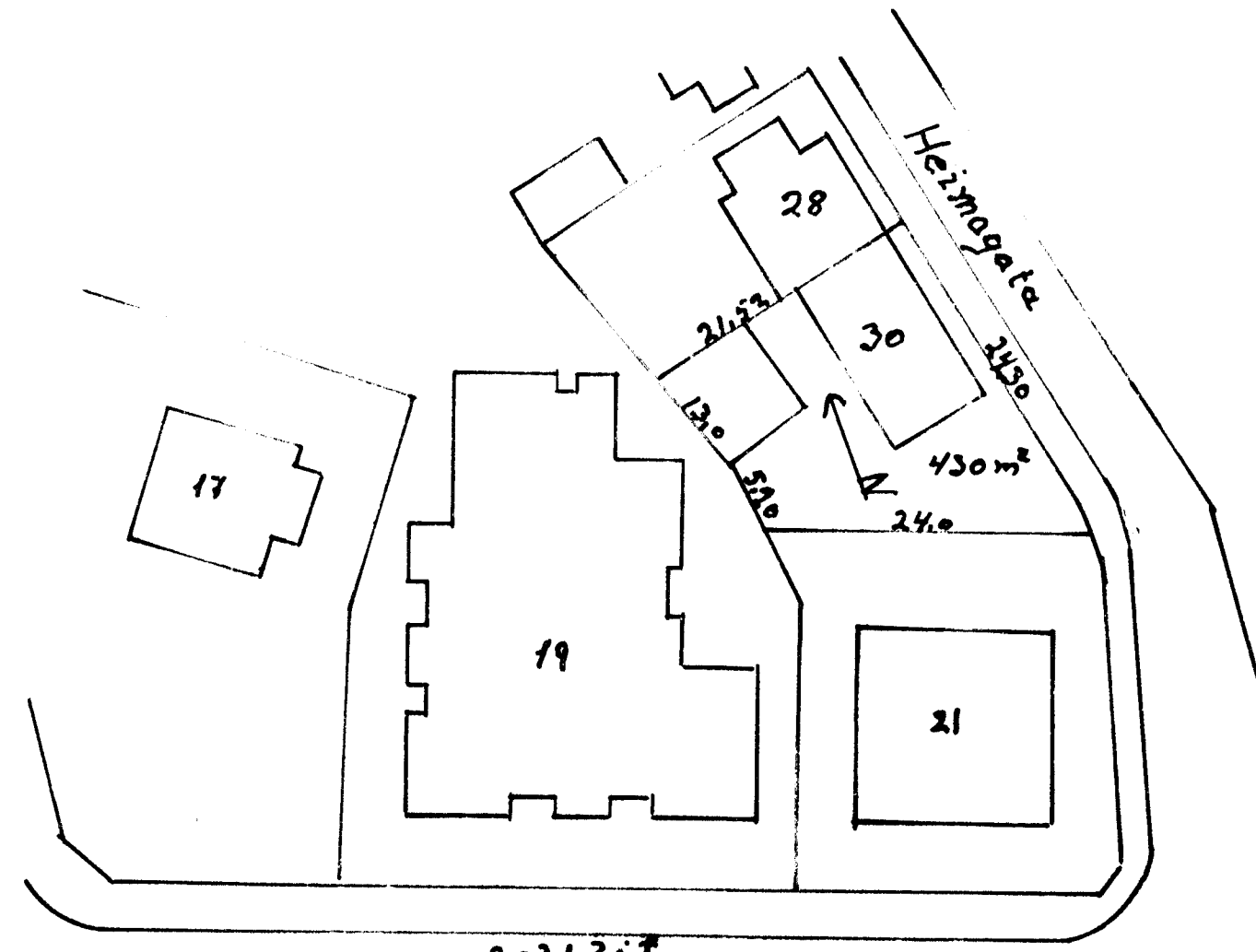
Vesturhlid.



Sufurhlid.

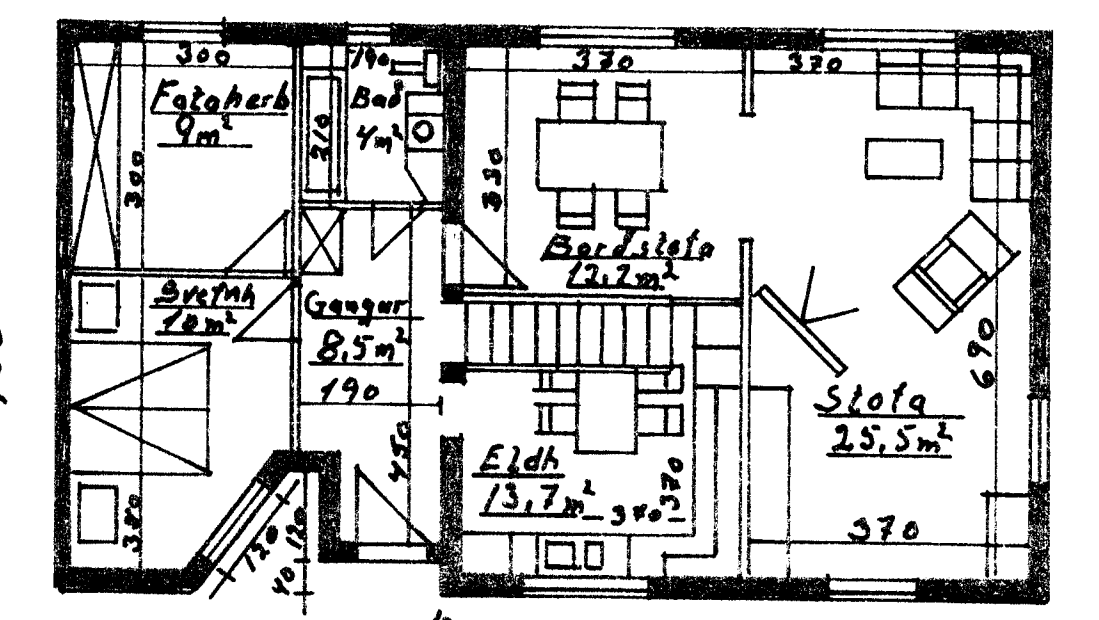
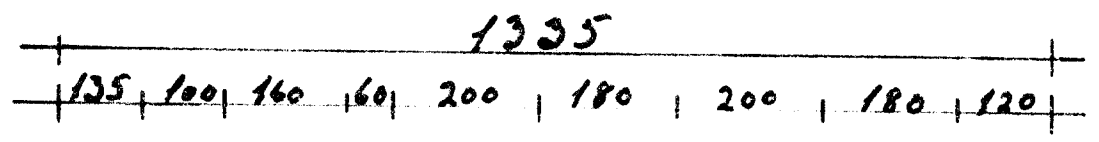


Austurhlid. (Götuhlid)  
 Heimagata 30

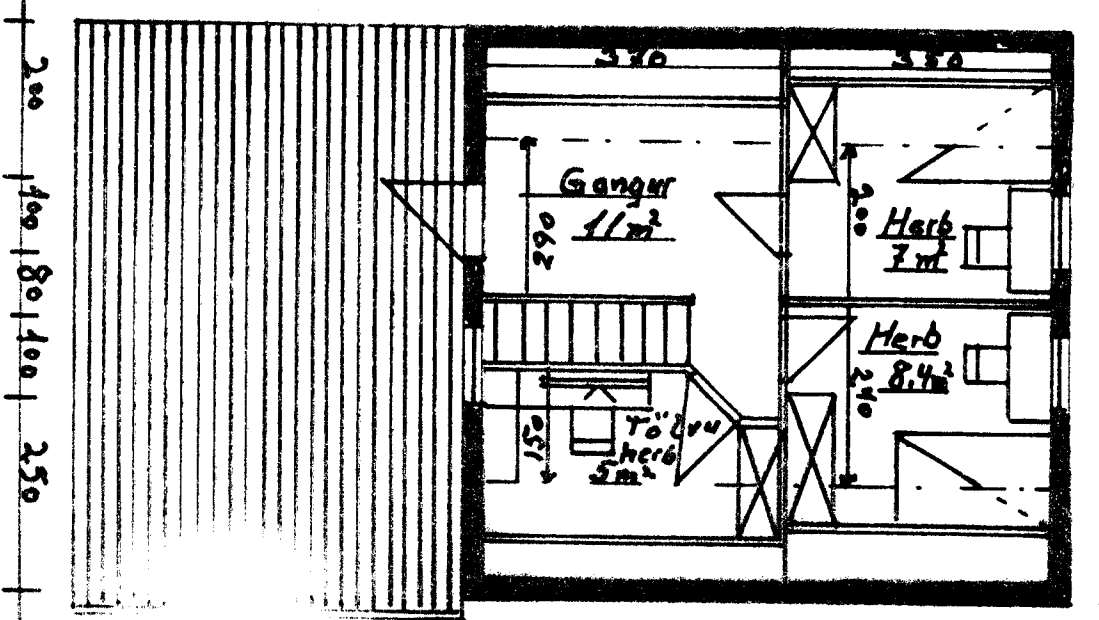
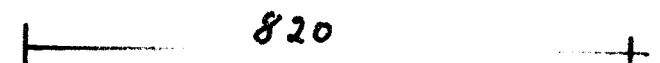


Sorhlid

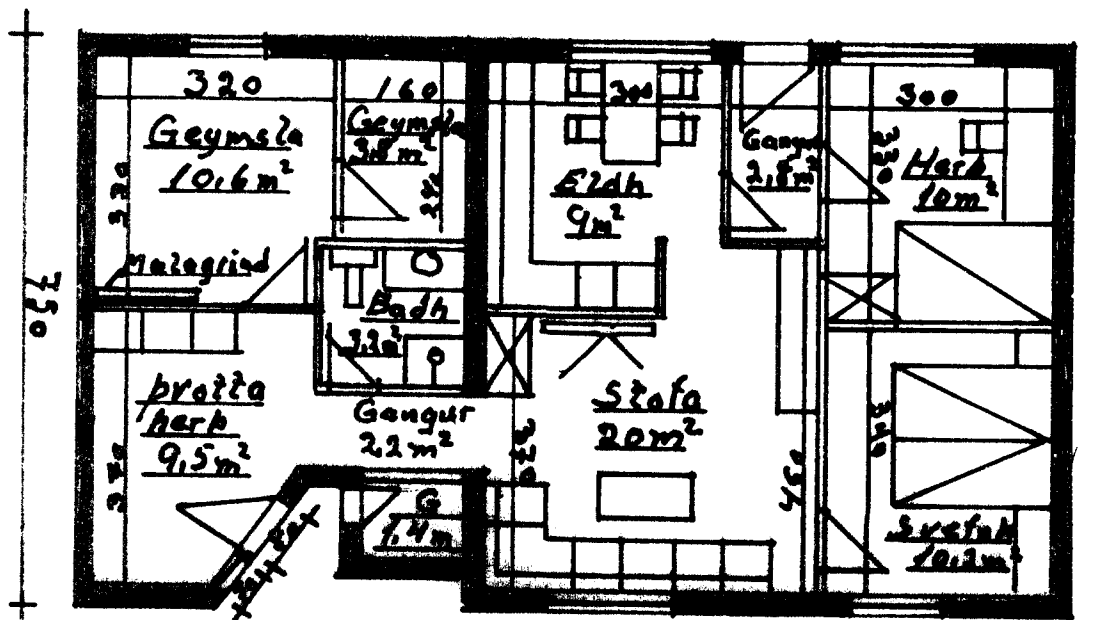
Byggingarlýsing: Sökkjar og nedsta gólfplata eru stein-steipt. Utveggir eru steiptir og einangraðir að utan með 75mm hörðpressaðri frauðplástspangrun. Síðan muraðir með 1500 mörkláðningu. Milliloft eru hefðbundin timburloft. Innveggir og stigi milli 1. hæðar og rishadur eru úr timbri. Sperrur eru 50x150mm turo kladdar með 25x150 turubordum þakpappa og bjarjarni. Gluggar molaðir turugluggar með tvöföldu gleri. Utihurdir úr hörðviði. Flotarmál þaks 147m<sup>2</sup> þar af útafsstada 145m<sup>2</sup>. Flotarmál útveggja 213m<sup>2</sup>, þar af gluggar 23m<sup>2</sup> og hurdir 8m<sup>2</sup>. Stærðir: Nettó - Brutto - Rúmmál 1. Hæð: 83m<sup>2</sup> - 99m<sup>2</sup> - 297m<sup>3</sup> Rishad: 33,7m<sup>2</sup> - 61,5m<sup>2</sup> - 110,7m<sup>3</sup> Jarðhad: 82,7m<sup>2</sup> - 99m<sup>2</sup> - 262m<sup>3</sup> Heildarmál: 199,1m<sup>2</sup> - 259,5m<sup>2</sup> - 669,7m<sup>3</sup> Flotarmál 2. hæðar 430m<sup>2</sup>



1. Hæð



Rishad.



Jarðhad

|                             |  |
|-----------------------------|--|
| Málk 1:100                  | Heimagata 30<br>Grunnmynd og úrsk. Byggingarlýsing |
| Málk upp og teiknað 2 sept. | Afskiðmynd   |
| 2012                        | Sigmundur Björn                                    |