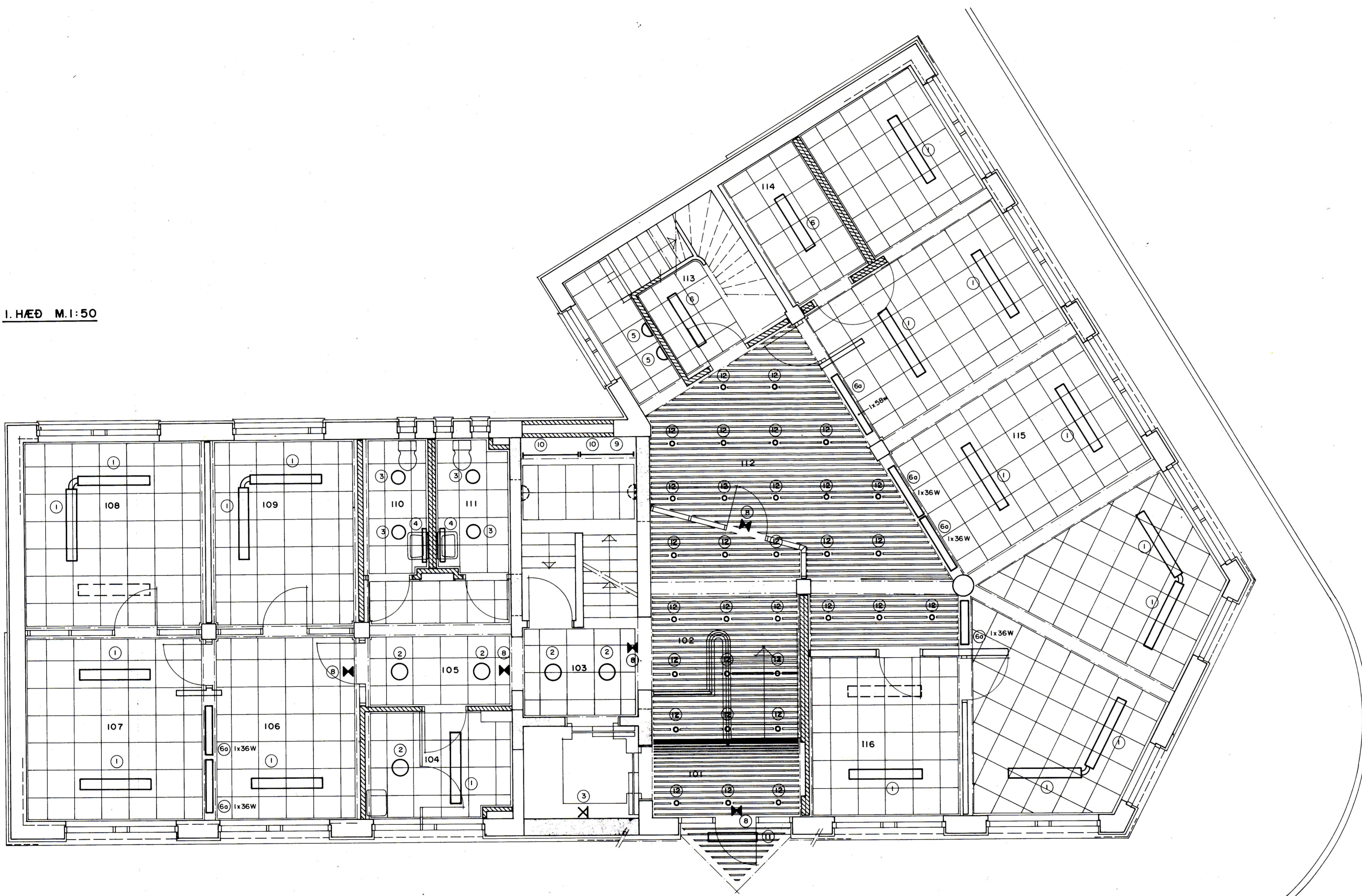


Dags Breyting H G F E D C B A

I. HÆÐ M.1:50



- Skýringar fyrir lampa 1. hæð.
- 1 Flúrlampar 1x36 W. Lampar skulu vera niðurhengdir. Miðað er við Fagerhults NOVA 16201 eða samberilegan. Lömpunum skal fylgja samtengibún.
  - 1a Flúrlampar 1x58 W. Lampar skulu vera niðurhengdir. Miðað er við Fagerhults NOVA 16202 eða samberilegan.
  - 2 Flúrlampar 2x11 W PL. Lampi sem er 380 mm í þvermál. Miðað er við Sirkel 400 eða samb. Lampi með heilli opalljóshlíf.
  - 3 Flúrlampar 2x9 W PL. Lampar með heilli Opalljóshlíf. Miðað er við Fagerhults Disco eða samb.
  - 4 Flúrlampar 1x18 W. Lampar með heilli opalljóshlíf. Miðað er við Zumtobel DLO eða samb.
  - 5 Flúrlampar 2x9 W. Lampar til að festa á vegg. Miðað er við Focus Quarto eða samb.
  - 6 Flúrlampar 2x36 W. Miðað er við Fagerhults Lamell 14214 eða samb.
  - 6a Flúrlampar 1x36 W og 1x58 W til að fella í innréttingu. Stærð á lampa 100x115 mm. Í lampanum skal vera ljóshlíf með þverböndum.
  - 7 Blómajós 160 W. Miðað er við Philips MDK051 ML/W eða samb.
  - 8 Neyðarljós sílogandi með Nikkel Cadmium rafhlöðum. Lampar festast á loft. Jan Harris hringlaga eða samb.
  - 9 Lampar með innbyggðum neyðarljósb.
  - 10 Flúrlampar til að festa undir innréttingu og bak við grindur í stigahúsi.
  - 11 Útiljós 2x36 W og 2x18 W. Lampar innfelldir með opalljóshlíf og álfestingum. Miðað er við FKAR frá Flúrlömpum h/f eða samberil.
  - 12 Flúrlampar 1x19 W. Strokklampar með svörtu baffel. Miðað er við Hóvik 7200 eða samb.

|              |           |  |                  |
|--------------|-----------|--|------------------|
| Verkhett:    |           | HEIDARVEGUR 15, VESTMANNAEYJUM             |                  |
| Kvarð:       | 1:50      | Verkhett:                                  | LAMPAPLAN I. HÆÐ |
| sm 0 1 2 3 4 |           | Ráðgjafarverkfærir Armula 42 sími 91-84833 |                  |
| Mannaf:      | JOS/GG EN | Bíð nr 15                                  |                  |
| Dags:        | SEPT '86  | 32-I-4108                                  |                  |