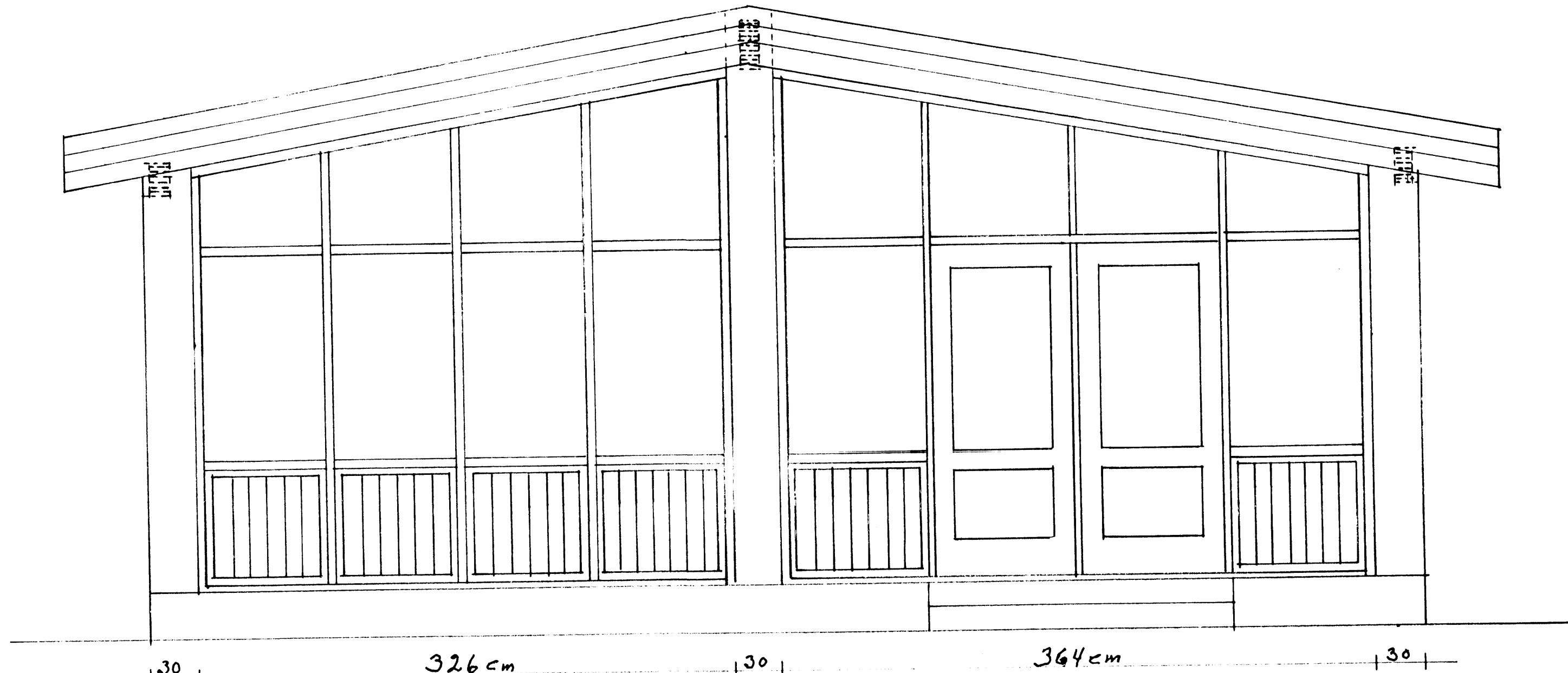


Figur 2. 35



Barafalosink  
bakpappi  
25x150bordaklæðning  
Loftunarrör  
í öll sperrubít

Maniás, Limtré 115x300mm

Bjálkaskör skrifadur  
á sperrur og 2imtré

25x150mm bordaklæðning

Sperrur festar við bita með  
bjálkasköm. sperrubít  
Limtré 115x300mm

Veggur  
á húsi  
12mm múrb.

Loftun

2 vinklar 90x90  
á hverja sperru

Sperrur 48x198mm c-c-60

bakull 180mm  
Rakasperruplast  
Rafmagnsgrind 35x45mm  
Loftapanill

4st á hverja sperru af  
B.M.F vinklum 70x70mm  
Limtré 115x200mm  
Gluggar með tvöföldu gleri  
og spjöldum að neðan.

B.M.F vinklar  
festar við súlu  
og 2imtrébita

Limtré 115x200  
vinklar til  
af festa sperrur  
við bita

Súla 115x115mm  
bol 2ud við vegg  
og stendur undir  
2imtrébitanum  
Bíti og súla  
blöðud og bollud  
saman

Horn súla  
4st 48x118  
15mm krossv.

12mm múrb.

10x10 B.M.F vinklar  
12mm múrbollar

240

310

240

355

395

12mm múrbollar c-c-60

K-10

K-10 30x30cm  
50mm sökkul 22

4K-12

Mazik  
1:25

Heidarún 2: Sólstofa  
Vinnu teikning

Teiknad  
í Febrúar  
2009