

LYKKJUR ÚR Ø 8 TIL FESTINGAR Á SPERU

LYKKJUR ÚR Ø 8

LYKKJUR ÚR Ø 8

LASKAR 2 STK 1 1/4" x 6"

SPERRUR 2" x 8" c/c 73 CM

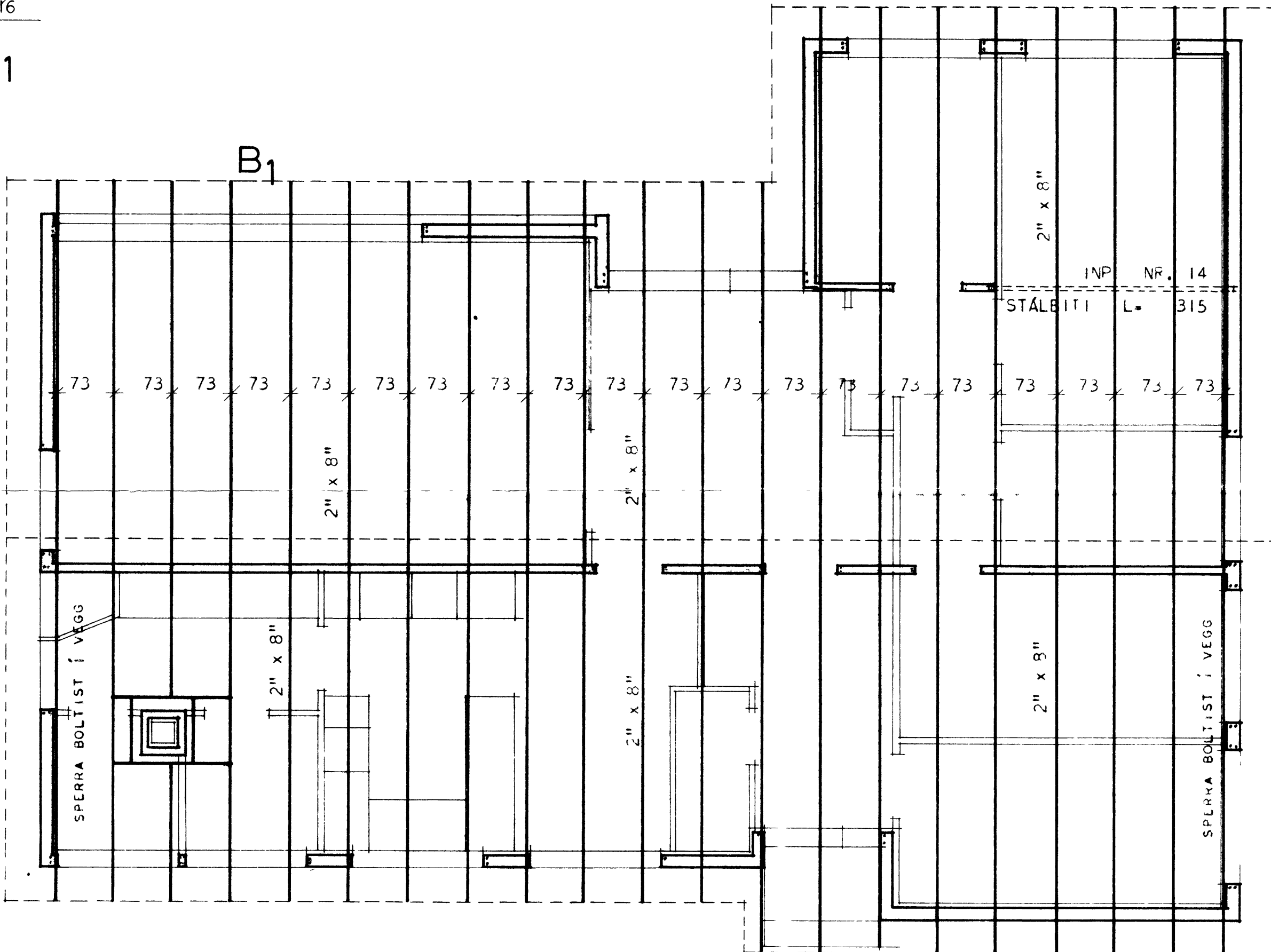
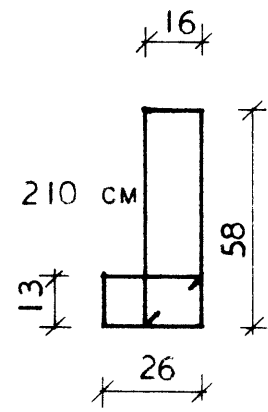
SPERRUR 2" x 8" c/c 73 CM

3 Ø 12

B₁

B₁

LYKKJUR Ø 8 KLIPPIST 210 CM



SKÝRINGAR:

UPP MEÐ 0,5 MÍKROGRUGGA OG HURÐAÐUM Í ÚTVEGGJUM KOMI 2 Ø 12 EN YFIR ÖP KOMI 3 Ø 12, NEMA ANNARS SÉ GETIÐ. Í INNVEGGJUM KOMI 2 Ø 10 UPP MEÐ HURÐAÐUM, EN YFIR ÖP KOMI 3 Ø 10. LÁRÉTT JÁRN NÁI MINNST 70 CM ÚT FYRIR ÖP EÐA SÉU SAMFELLD FYR FLÉIRI ÖP. LÓDRÉTT JÁRN NÁI FRÁ BOTNI Á UNDIRSTÖÐUM AE ÞAKSKEGGI, VÍXLÖGD Í STEYPUKILUM UM 50 CM BEYGJA SKAL KRÉKA Á ALLT JÁRN SEM ER STERRA AD ÞVERMÁLI EN 10 MM.

SKORSTEINN EINANGRIST AE INNAN MEÐ 7 CM VIKURPLÖTUM. HANN JÁRNBEIÐ ST Í ÚTBRÚN MEÐ 7 10 C/C 15 LÓDRÉTT OG LÁRÉTT MEÐ LYKKJUM Ø 10 C/C 15.

BERA SKAL FÚAVARNARÉFNI Á ALLA SPERRUENÐA OG SAMSEYTI Í MENTI SVÖ OG SPERRUHLIÐAR ER LIGGJA AD STEYPU.

FESTA SKAL SPERRUR Í STEYPU MEÐ LYKKJUM ÚR Ø 8 STEYPU - STYRKARJÁRNI OG NÁI 40 CM NIÐUR Í STEYPU.

SEMENTSAGA STEYPU SÉ: Í VEGGJUM OG GÓLFÍ 250 KG PR. M³ STEYPU NOTA SKAL LÖFTBLENDI OG VÍBRERA STEYPU SÍGMÁL STEYPU SÉ 6 - 8 CM

BERA UNAL BLEMENDI Á STÁLEITI.

LYKKJUR Ø 8 /c 20

2 Ø 10

2 Ø 10

3 Ø 16 + 1 Ø 12 L = 5,40

B₁

450

FJÓRÞÆÐISMÁLASTOFNUN RÍKISINS	
ÞAKVÍÐI OG JÁRNBEIÐ STEYPA	EINBYLISHÚS
	VERK NR. 81 A
	MÁL 1:50 1:20
	APRÍL 1966

Magnús Lárusson