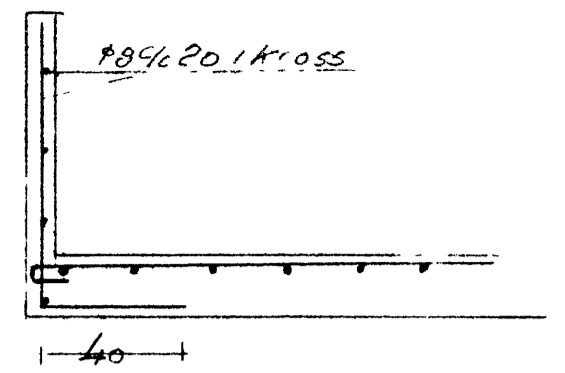


Suðlahandrið
1:20

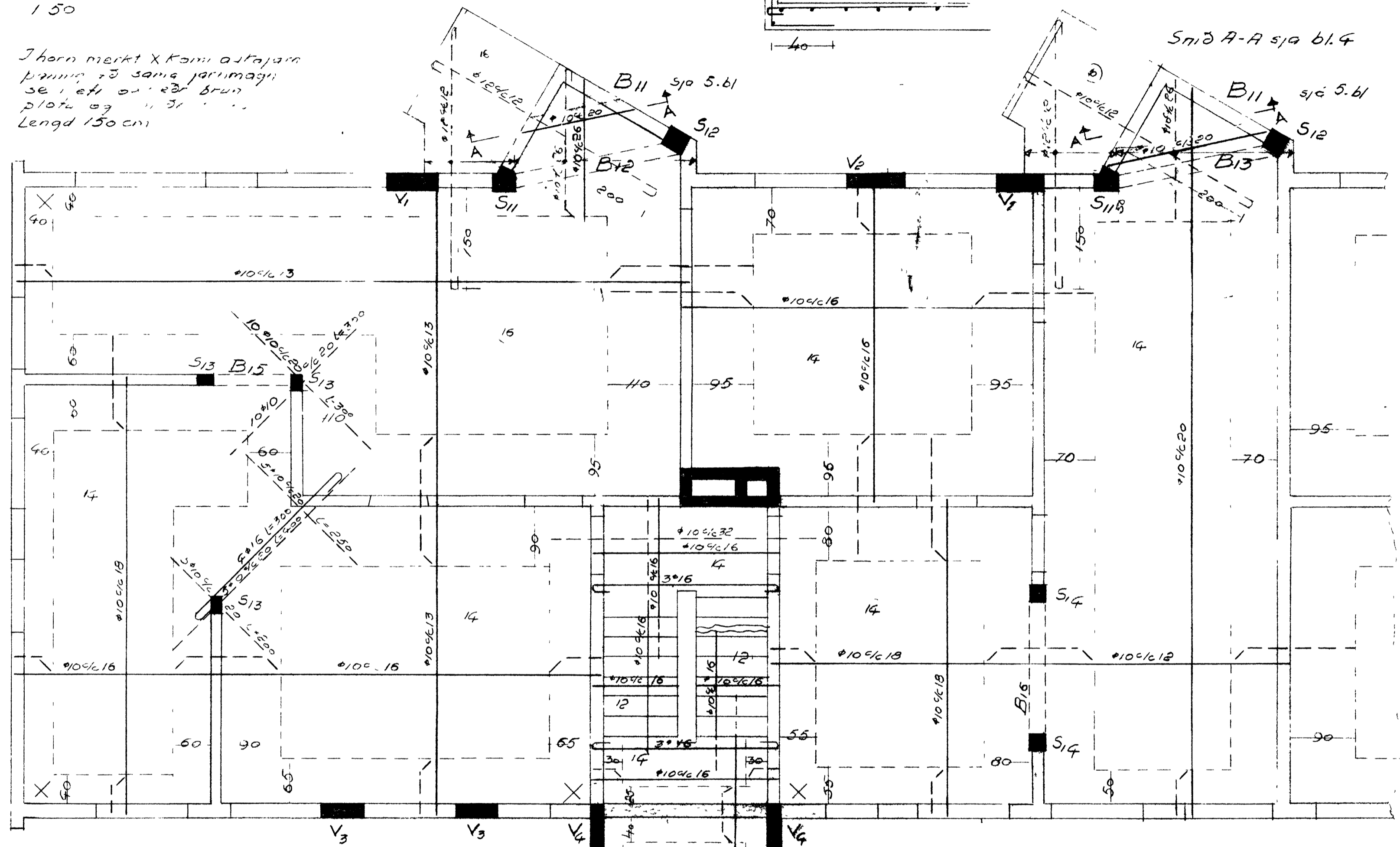
2. bl

Plötur yfir kjallara
1:50

Jörn merkt X komi á stajarn
því þá sama jarðmagn
se í eft. og í þ. brun
plötu og 11.31
Lengd 150 cm

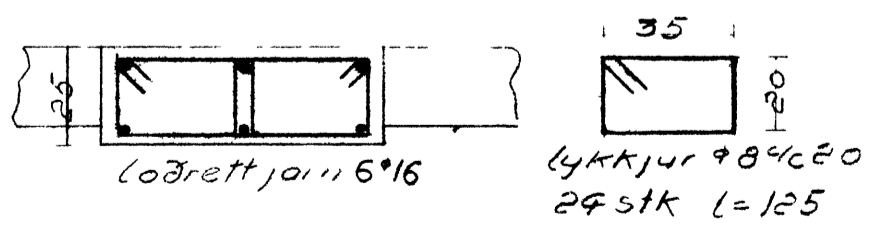


Snið A-A sjá bl. 4

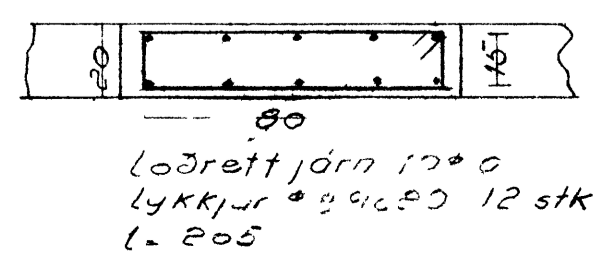


Öll steypa bæði jörnbent og
í vegg, skal að styrkleika
svara til steypu K 200
eftir samskránni „norminn“
Í jörnbenta steypu komi
300 kg af sementi pr. m³
Í vegg komi minnst 270 kg
af sementi pr. m³
Max kornastærð veggj sé
32 mm
Fyrir hverja 100 m³ af steypu
skal taka minnst 6 teninga
til prófunar
Annað hvert jörn þyggst
upp við punkta í m. línur
Í samskeytum vixla 7 st
10 um 50 um og 12 um 50 um
12 mm jörn og stærri jörn
krok beygja á 45°
Fjarlægð jarna frá ytri borði
steypu sé 1 cm í plötu, 1,5 cm
í bitum, 2 cm í stöngum
Bil milli jarna í bitum sé
minnst 2 cm
Jarnþvermal er 1 mm.
Önnur ómetnað mæru cm.
Plötupykkir standa í man
hringa
- - - - - jörn í eftirlitni tötu
———— jörn með 2 um plötu

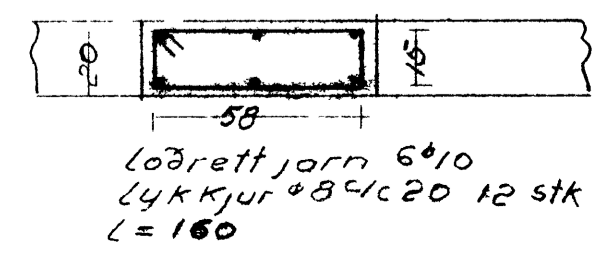
V₁ 1:20



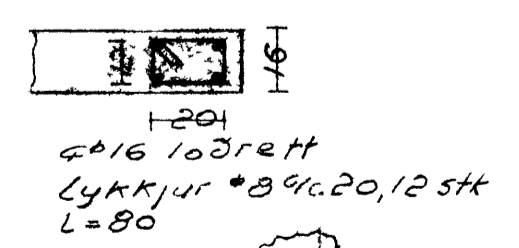
V₂ 1:20



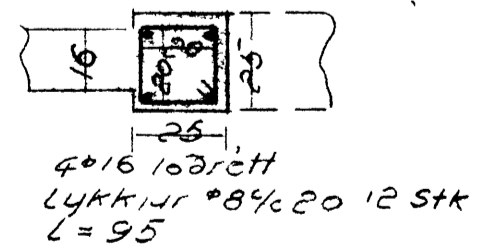
V₃ 1:20



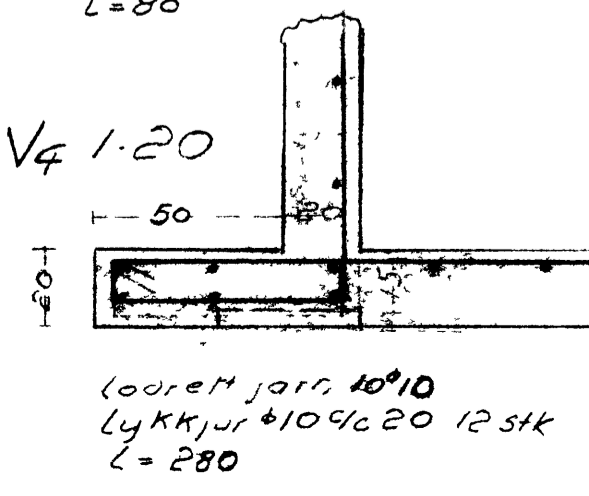
S₁₃ 1:20



S₁₄ 1:20



V₄ 1:20



Höfðingavegur 60-62 64
Jörnbent stein steypa
Reykjavík 27-3-1963
Sigríður S. S. verkfr