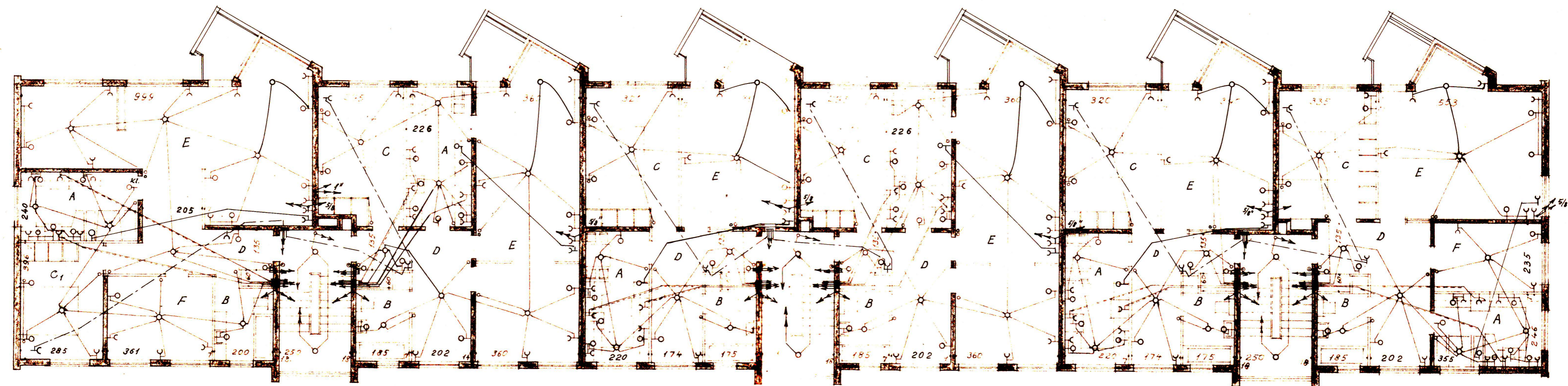
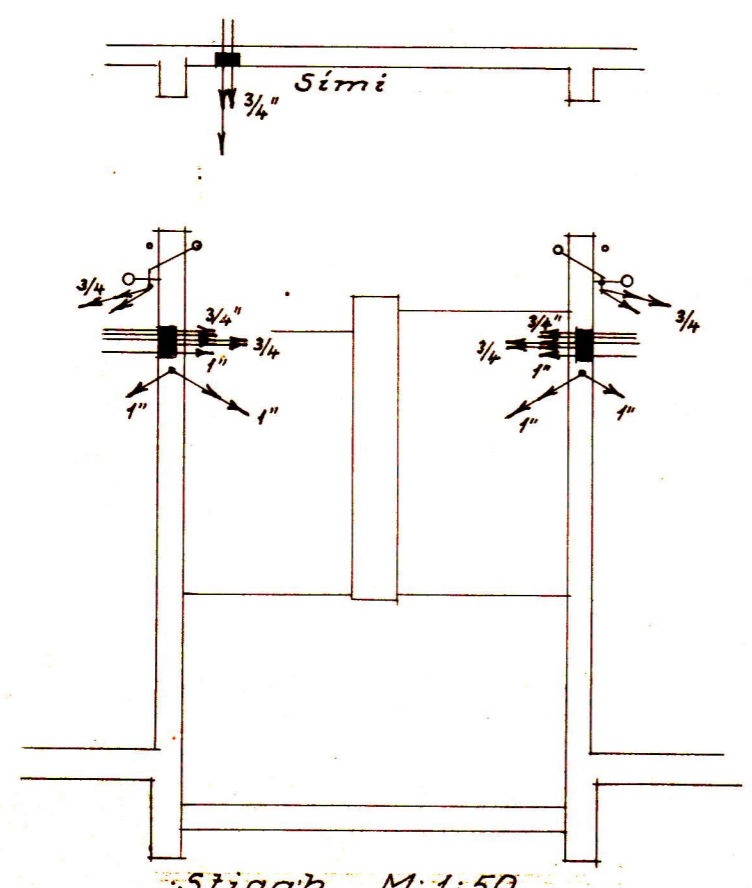


Ath.
 Ef sér-hitun verður í hverri íbúð fyrir sig, verður að leggja sér-staka pípuögn fyrir thermostatana í íbúðunum og verður að teikna þá lögn, áður en byrjað er á verkinu.



3. hæð



Stigah. M:1:50
 Töfluk., stafnar, dyrasími, og símatengi kassi.

Jón Skúlason, verkfr.
 Egissíðu 60
 Hásteinsvegur 60-62-64
 Vestmannaeyjum.
 Raflögn-símalögn
 Reykjavík 4/3 1963
 Teikn. *[Signature]* M:1:100
 Yfirf. *[Signature]* M:1:50

230-3