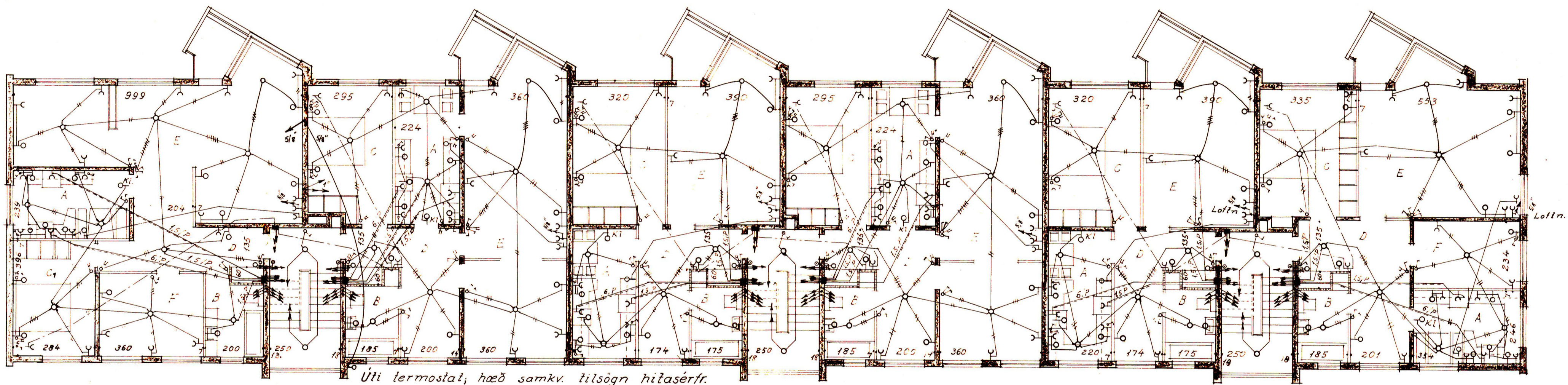
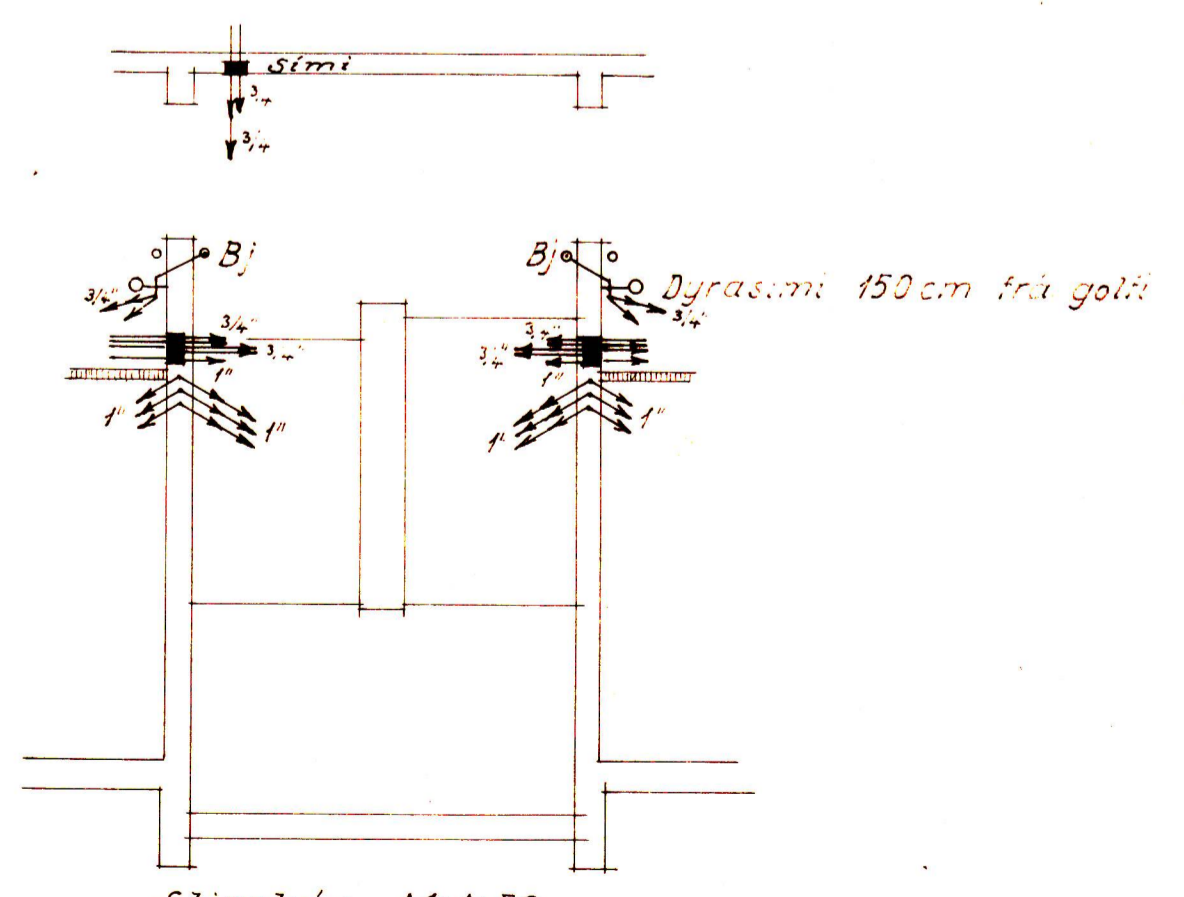


Ath.

Ef sér-hitun verður í hverri íbúð fyrir sig, verður að leggja sérstaka pipulögn fyrir thermostatana í íbúðunum og verður að teikna þá lögn, áður en byrjað er á verkunni.



1. hæð



Stigahús M:1:50
Töfluk., stötnar, dyrasími og símalengi kassi

Jón Skúlason, verkfr.		230-1
Ægissíðu 60		
Hásteinsvegur 60-62-64		
Vestmannaeyjum		
Raflögn - símalögn.		
Reykjavík 4/3 1963		
Teikn. <i>[initials]</i>	M:1:100	
Yfir. <i>[initials]</i>	1:50	