

BYGGINGARLÝSING: Krókur, Tengibygging yfir Hafnargötu.

Breytingin felst í að byggt verður hús yfir opið svæði, á milli núv. Uppsávarvinnslu og Mótórhúss. Jafnframt er það hús byggt yfir núv. götu og tengist þar með eldri húsi, bolfiskvinnslum.

ÚTVEGGIR: Útveggir verða steinsteyptr og einangraðir að utan með 100 mm. steinnull og klæddir að utan með liggjandi búrustáli.

ÞAK: Þakið er byggt upp sem límréspak, með límrétsbitum og ásum. Ofan límréð verður klætt með steinullareiningu, 169 mm.

MILLILOFT: Milliloft hússins verður byggt upp sem steinsteyptr, með ríjaplötu einingum. Efra milliloft verður byggt upp sem létbyggt milliloft, borð uppi af stálbitum og þar á milli timbur og einangrun, klætt að neðan með tvöföldri gífsklæðningu. REI 90 milliloft.

KLÆDNING: Allar klæðningar í húsinu skulu að minnsta kosti vera í flokki I. Verði klædd timburklæðning utaná gífsklæðningu á innveggjum, skal takka hana með " Eldvarnarlakki " af viðurkenndri gerð.

EINANGRUNARGILDI: Botnplata 0,2 W/m²C, Útveggir 0,15 W/m²C, Gluggar & karmar 2,0 W/m²C, Hurðir 3,0 W/m²C, Pak 0,24 W/m²C

Húsið skal að öllu leyti byggt í samræmi við gildandi reglugerðir.

Loftressa skal öll gluggalaus rými.

Reykkyrnjum og öðrum eldvarnarbúnaði í húsið skal komið fyrir í samræmi við reglugerðir. Neyðarlýsing skal vera við allar útgönguleiðir. Neyðarlýsing skal vera í húsinu. Brunaslöngum verður komið fyrir í salnum, í samráði við eldvarnareftirlit. Brunaviðvörðunarkerfi skal vera í húsinu, tengt stjórnstöð.

Sjá nánar texta og skráringar á brunavörnum, teikn. nr. 09.

BRUNAVARNIR.: Krókssvæðið.

Flokkun og notkun byggingar

Í bygginginni verður bolfiskvinnsla Vinnslustöðvarinnar ásamt hrognapurkunn og mótuneyti. Byggingin er alls u.þ.b. 1925 m² að hluta til á þremur hæðum og er hún í notkunarflokki 1 skv. byggingarreglugerð nr. 112/2012 með áorðnum breytingum. Matsalur er í notkunarflokki 2. Eftirlitandi brunavamalýsing fyrir húsið er gerð af Lotu ráðgjöf í maí 2018 og upplýferð í mars 2020.

Meginbrunahólf/Brunahólf

Eldvarnarveggur, REI 120 verður á milli Krókssbyggingarinnar og byggingarinnar við Hafnargötu 2. Þar sem opið verður á milli þessara bygginga verða EI 90-CS hurðir. Veggurinn nær út fyrir nýbygginguna og upp fyrir hana a.m.k. 300 mm. Þar sem eldvarnarveggurinn teygir sig inn fyrir verkstjóra- og starfsmannasvæði á fyrstu hæð hússins við Hafnargötu, verður sá hluti milligölf milli fyrstu og annarrar hæðar REI 120 til þess að ná 120 mínútna óslittinni brunavörn.

Húsið er allt eitt meginbrunahólf með EI 90 veggjum og EI 60-CS/EI 60-C hurðum að nærliggjandi húsum (sjá einnig klausu um eldvarnarvegg hér að ofan). A millilofti er starfsmannasvæði á tveimur þöllum. A neðri palli eru búingsklefar ásamt milligangi eitt brunahólf, næstigeysla og þvottahúsið eru eitt brunahólf og töflurými/lagnarými er eitt brunahólf.

Burðarvirki

Aðalburðarvirki hússins er steinsteyptr og skal ná a.m.k. R60 brunamótstöðu en þó eldri minna en brunakröfur eru á veggviðkomandi svæðis. T.d. skal burðarvirki ná a.m.k. R90 í meginbrunahólfunarskilum og R120 í eldvarnarvegg. Brunamótstaða burðarvirkis þaks verður a.m.k. R60. Brunamótstaða burðarvirkis undir milligölfum skal ná a.m.k. R60 brunamótstöðu.

Klæðningar

Útveggir og gölf eru steinsteyptr og uppfylla almennar kröfur til klæðninga í flokki 1. Þakklæðningar verða a.m.k. í flokki T eða B<sub>roof</sub>. (T2).

Fólksfjöldi og flóttaleiðir

Frá vinnslusvæði er hvergi lengra en 45 m í útgang eða annað brunahólf. Frá matsölum er hvergi lengra en 30 m í næsta útgang eða annað brunahólf. Flóttaleiðir frá fiskvinnslusal eru þjár og eru tvær þeirra beint út og ein inn í annað meginbrunahólf. Við áframhaldandi uppbyggingu á svæðinu gæti þurft að endurskoða flóttaleiðir m.t.t. starfsemi í nærliggjandi húsum. Frá hrognapurkun á millilofti eru tvær óháðar flóttaleiðir, annars vegar inn í starfsmannarými og hins vegar út á svalir og þær niður íellistiga. Ekki er gert ráð fyrir fólki á að staðaldri á þessu svæði. Frá matsal á neðri millipalli eru tvær óháðar flóttaleiðir. Önnur er um stigahús sem opnast beint út og hin er inn á millilofti í Mótórhúsi og þaðan um stigahús sem opnast beint út. Mótórhúsið er annað meginbrunahólf og verður flóttaleiðin stíkuð af með handriði svo hún teppist ekki. Frá skrifstofum á efri palli eru tvær óháðar flóttaleiðir, annars vegar niður í neðri hluta salarins þaðan sem eru tvær flóttaleiðir og hins vegar inn í skrifstofuhúsnæðið í Hafnargötu 2 og þaðan út. Ef miðað er við að ein flóttaleið geti teppst þá getur einföld 900 mm hurð annað allt að 0,5 cm/mann eða alls 180 manns. Gert er ráð fyrir u.þ.b. 160 setum í matsal og u.þ.b. 30 setum í skrifstofum á efri pallinum. Hámarks fjöldi á hvoru svæði fyrir sig er 180 manns.

Brunaviðvörðunarkerfi

Viðurkennt númerað brunaviðvörðunarkerfi verður í öllu húsinu skv. reglum Mannvirkjastofnunar. Kerfið verður tengt við núverandi kerfi sem er tengt viðurkenndri vaktstöð. Ekki hefur verið ákveðin staðsetning útstöðvar í þessari byggingu.

Reyklosun

Reyklosun frá vinnslusal verður um fjórar reykklúgur í þaki alls u.þ.b. 4 m² sem staðsettar eru á því svæði sem ekki er undir milligölfum og tvær stórar innaksturshurðir sem staðsettar eru á andstöðum veggjum undir milligölfum. Reyklosun verður allt að 3% af gölfflatarmáli. Reyklúgur skulu opnast við boð frá brunaviðvörðunarkerfi en einnig skal vera hægt að opna þær handvirkt með hnappi staðsetnum við stjórnstöð útstöð brunaviðvörðunarkerfis. Reyklosun frá matsal verður um svalahurð á neðri palli og um opnanlega þakglugga á efri palli.

Slökkvikerfi

Slökkvikerfi verður sett í hálf eldhúsi og skal það uppfylla kröfur og staðla sem Mannvirkjastofnun samþykkir. Kerfið verður hægt að virkja handvirkt með hnappi staðsetnum til húðar við háfinn. Við virkjun kerfisins skal rafmagn til eldunartækja rofna.

Slöngukefli og slökkvitæki

Slöngukefli verða sett upp í húsinu skv. íST EN 671 þannig að þær ná út í öll horn. Slökkvitæki skulu m.a. staðsett við innganga en auk þess í eldhúsi, matsölum og í tæknirýmum skv. reglum. Hámarks fjarlægð í næsta slökkvitæki má hvergi vera meira en 25 m. Slökkvitækin skulu sett upp af viðurkenndum aðila. Staðsetning slöngukefla og slökkvitækja skal merkt með til þess gerðum skiltum af hæfilegri stærð miðað við sjónfjarlægð.

Út- og neyðarlýsing

Út- og neyðarlýsing verður sett upp í öllu húsinu skv. byggingarreglugerð. Reikna skal með a.m.k. 0,5 lux í rýmum stærri en 60 m² og a.m.k. minnst 15 lux í tæknirýmum.

Aðkoma slökkviliðs

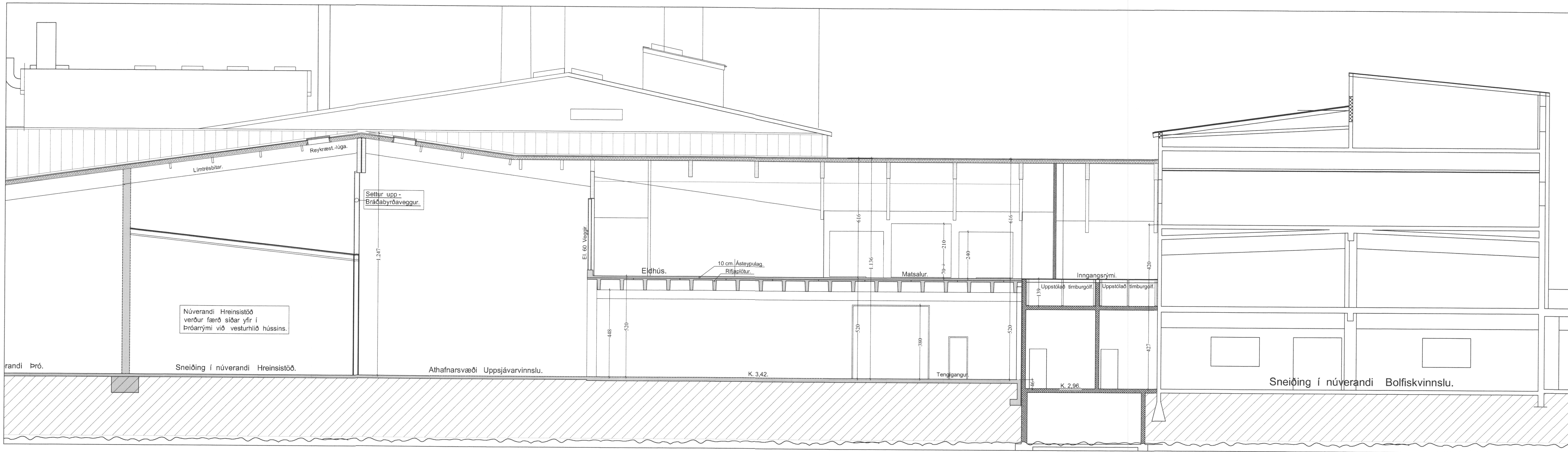
Aðkoma slökkviliðs að húsinu er frá hafnarbakka/Friðarhöfn og um Hafnargötu. Aðkoman að öllum húsanum endurskoðuð jafnöðum og uppbygging fer fram á svæðinu.

Eftirlit og viðhald brunavarkerfa

Þjónustusamningur verður gerður um eftirlit og viðhald á brunavarkerfum hússins (brunaviðvörðunarkerfi, reykklúgum, handvirkum slökkvibúnaði og út- og neyðarlýsingu) ásamt öðrum byggingum Vinnslustöðvarinnar. Sett skal upp eigið eftirlitkerfi brunavarna fyrir Vinnslustöðina.

Sjá nánar skýrslu um Heildarbrunavarnir í byggingu á svæðinu.

Signature and stamp of the architect.



Sneiðing C-C í Tengibyggingu 1:100

11.12.2020 13:39 e.h. Krókssv1810 -- des - 2020.dwg

JónG

Project information including LOTÁ logo, contact details for Kristinn Eiríksson, and project name 'Krókur - Tengibygging, VSV Vestmannaeyjum'. Includes technical specifications like VERK.NR. 364, DAGS. 6.-12.-2017, MÁL. 14100, and architect JÓN GUDMUNDSSON ARKITEKT.