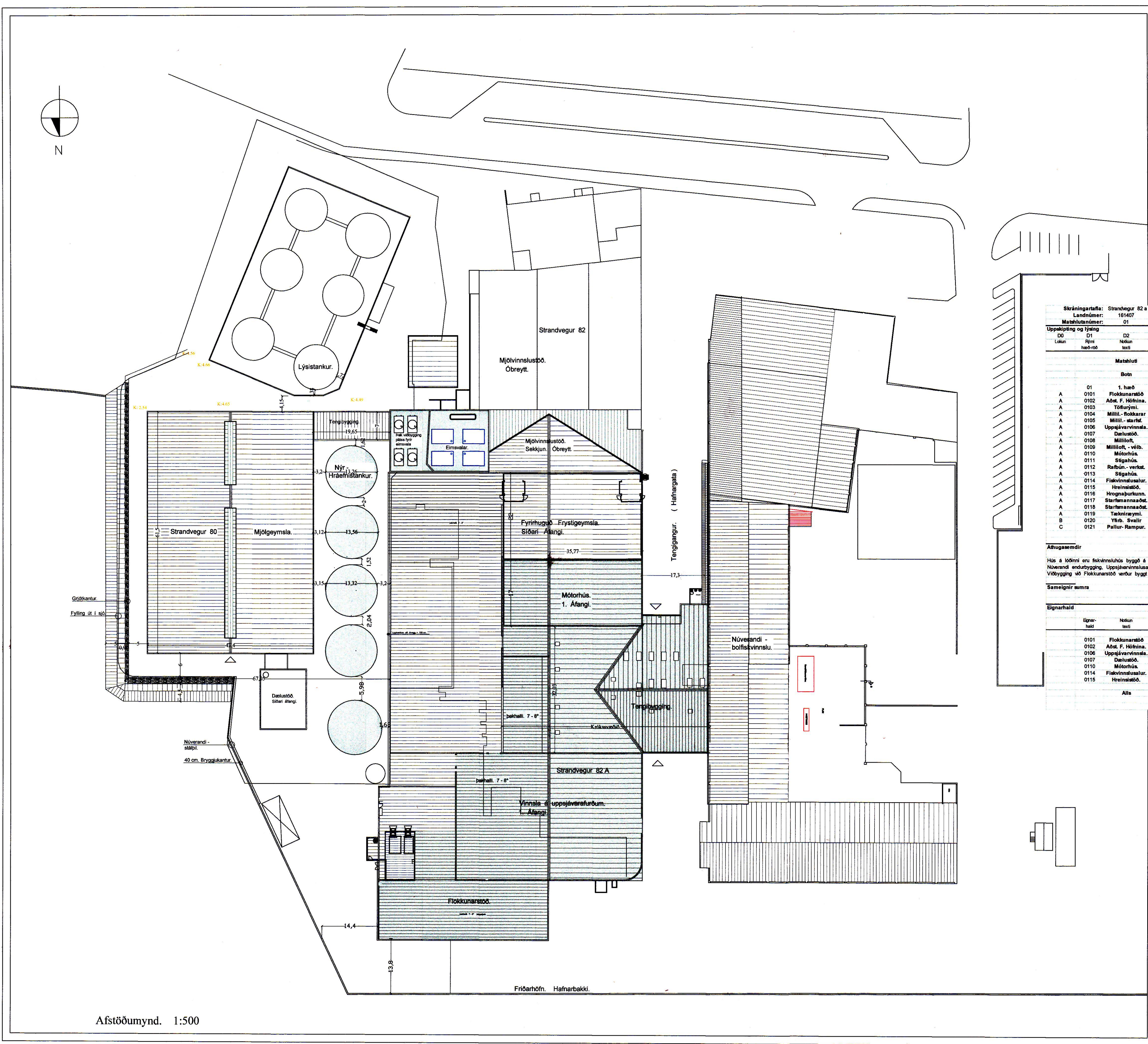
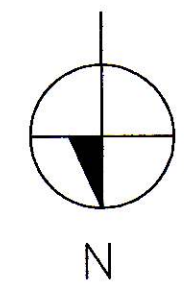


SAMÞYKKT AF BYGGINGARFULLTRÚA  
21. FEB. 2019  
Sigmundur  
BYGGINGARFULLTRÚNNI VESTMANNAEYJUM



Skráningartíðni: Strandvegur 82 a Vestmannaeyjum. Skrásetjari: Jón Guðmundsson arkitekt. Kennitala: 310551-3259

Landnúmer: 161407. Útgáfa: 4.01b. Dags: 2-2-2019

Maðaltölunúmer: 01

Uppskipting og lýsing	D1	D2	D3	D4	D5	D6	D7	D8	D9	D10a	D10b	D11	D12	D16	D17								
Lokun	Rúm	Nesun	Tölus-	Dagur-	Botnfl.	Stígar	Op	Brotst.	Brotst.	Salmædd	Salmædd	Brött	Hettfl.	Brött	Skjap.								
hæð-rúm	text	flöskun	hald	flöskun	m <sup>2</sup>	m <sup>2</sup>	m <sup>2</sup>	m <sup>2</sup>	m <sup>2</sup>	m <sup>2</sup>	m <sup>2</sup>	m <sup>2</sup>	m <sup>2</sup>	m <sup>2</sup>	m <sup>2</sup>								
<b>Matahlutur</b>														4.947,4	2.182,5	47,7	16,5	7.113,4	0,0	52.174,5	6.850,7	7.113,4	48.780,826
<b>Botn</b>														989,5									
01	1. hæð				4.947,4	2.182,5	47,7	16,5	7.113,4	0,0		51.185,0	6.850,7	7.113,4									
A	0101	Fjókkunarsúð	N	0101	1.162,2				1.162,2		6,44	12,57	10.178,0	1.050,5	1.162,2								
A	0102	Adst. F. Höfna.	T	0102	5,6				5,6		4,50	25,2	3,6	5,6	4,50								
A	0103	Töflurými.	T	0101	18,0				18,0		5,38	5,80	100,6	15,0	18,0								
A	0104	Míllit. - Rokkarar	N	0101		356,0	0,8	4,8	361,2		4,05	8,07		417,1	351,2								
A	0105	Míllit. - starf.	N	0101		55,4			55,4		3,02	4,98		49,8	55,4								
A	0106	Uppsávarvinnsla.	N	0106	1.556,5				1.556,5		9,13	12,47	17.028,0	1.497,7	1.556,5								
A	0107	Dælusúð.	T	0107	30,8				30,8		3,68	3,68	113,3	25,8	30,8								
A	0108	Míllit.	N	0108		65,3			65,3		2,98	3,56		62,0	65,3								
A	0109	Míllit. - vétt.	N	0109		181,7			181,7		4,33	6,23		181,7	181,7								
A	0110	Mótórhús.	T	0110	552,9				552,9		9,13	12,47	6.155,7	526,2	552,9								
A	0111	Sígahús.	U	0110	16,8		7,6		16,8		5,20	16,5		5,3	16,8								
A	0112	Ráðun. - verkst.	T	0110		327,1	1,8		327,1		3,93	7,25		311,7	327,1								
A	0113	Sígahús.	U	0110		3,91	4,34		3,91		9,2			5,3	9,2								
A	0114	Fíakvinnusalur.	N	0114	1.228,8				1.228,8		9,13	12,47	13.055,3	1.208,7	1.228,8								
A	0115	Heinisúð.	T	0115	375,8				375,8		10,80	12,47	4.372,4	365,8	375,8								
A	0116	Hrognaburkunn.	N	0114		383,3			383,3		3,93	6,16		375,4	383,3								
A	0117	Starfsmannast.	N	0114		544,5	11,5	4,1	544,5		3,93	6,16		513,3	540,4								
A	0118	Starfsmannast.	N	0114		199,6			199,6		2,67	3,51		197,3	199,6								
A	0119	Tækirasmyl.	T	0114		52,8			52,8		2,67	3,51		48,5	52,8								
B	0120	Vírb. Svailr	S	0114	23,8				23,8		3,63	3,95											
C	0121	Pallur-Rampur.	U	0114	68,5				68,5						1,00								

**Athugasemdir**

Hús á lönni eru skvinnuhús byggð á mismunandi tímum. Núverandi endurbýgging, Uppsávarvinnusalur og nýbygging sem Mótórhús verða byggð sem steinsteypt hús með lötbyggu eingabaki. Vöðubýgging við Fjókkunarsúð verður byggð upp sem steinsteypt hús, klemt að utan með lítuðu búrastáli.

**Samelgnir sumra**

**Eignarhald**

Eignarhald	Nesun text	Bröttarmál m <sup>2</sup>	Skiptaróm mál	Séðign og séðign m <sup>2</sup>
0101	Fjókkunarsúð	1.586,8	9.286,230	9.286,230
0102	Adst. F. Höfna.	5,6	16,200	16,200
0106	Uppsávarvinnsla.	1.803,5	16.394,838	16.394,838
0107	Dælusúð.	30,8	94.944	94.944
0110	Mótórhús.	906,0	5.884,166	5.884,166
0114	Fíakvinnusalur.	2.404,9	12.860,194	12.860,194
0115	Heinisúð.	375,8	4.254,254	4.254,254
<b>Alls</b>		<b>7.113,4</b>	<b>48.780,826</b>	<b>48.780,826</b>

18.12.2017 16:33 VSV:heid 1801 Afstöðum.dwg JonG

Afstöðumynd. 1:500

Breytt 2.-2.-2019  
Breytt Skráningartöflu og vætt við ramp við aðalinnangang starfsfólks.

Krókur -- Tengibýgging VSV Vestmannaeyjum.

VERK NR. 364      DAGS. 6-12-2017      MÁL. 1:500  
TEIKN. NR. 01      BREYTT.

JÓN GUÐMUNDSSON ARKITEKT *Jón Guðmundsson* KT. 310681  
VINNUSTOFA      SUÐURLANDSBRÁUT 16      REYKJAVÍK      SÍMI 852 8055

*hcl*  
Samþ. sem Hönnunarstjóri.