

AMMANT 48 DYCCON ABELL

2018

Sigurdur S.

NR	DAGS.	BREYTING
A		
B		
C		
D		
E		
F		
G		
H		

SKÝRINGAR

**Lýsing**  
 Húsið við Goðahraun 1 er upphaflega teiknað og byggt sem verslunarhús.

Fyrirhugaðar framkvæmdir við Goðahraun 1 eru eftirfarandi. Gert er ráð fyrir að innrétta verslunarhúsnæðið sem gistiheimill með 9 herbergjum ásamt snyrtingu, 5 af herbergjunum verða einnig innrétluð með eldhúsi. Baðherbergi 1 herbergis gerir ráð fyrir hjólastólaáðgengi. Móttaka verður við inngang. Til staðar verður þvottahús og geymsla.

Milliveggir 15 cm hljóðeinangraðir gipsveggir. Klæðning í 1.flokki.

Loft hefðbundin kerfisloft, gipsklætt. Klæðning í 1.flokki.

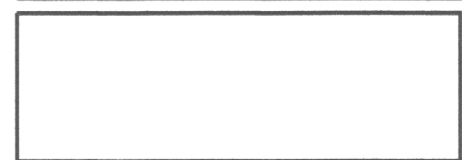
Gólf verða flisalögð. Veggir flisalagðir á böðum og við vaska aðrir sandsparlaðir og málaðir.

Í húsið skal setja víðurkennt brunavörðunarkerfi tengt vaktstöð. Stjómstöð SST í anddyri. Í hverri íbúð og hverju rými verða settir reykskynjarar. Á göngum verða staðsett slökkvitæki og brunaslanga í samráði við eldvarnarefirlit. Útgangar verða merktir neyðarlýsingu. Björgunarpip verður í hverri íbúð.

Öll lokuð rými verða útlötuð með vélrænni loftfræingu. Sorpgeymsla verður staðsett á baklóð, sjá grunnmynd.

**Stærðir**  
 Brúttóflötur = 467m<sup>2</sup>  
 Nettóflötur = 441m<sup>2</sup>  
 Brúttórúmmál = 197m<sup>3</sup>  
 Brúttórúmmál pak = 28m<sup>3</sup>  
 Brúttórúmmál samtals = 225m<sup>3</sup>

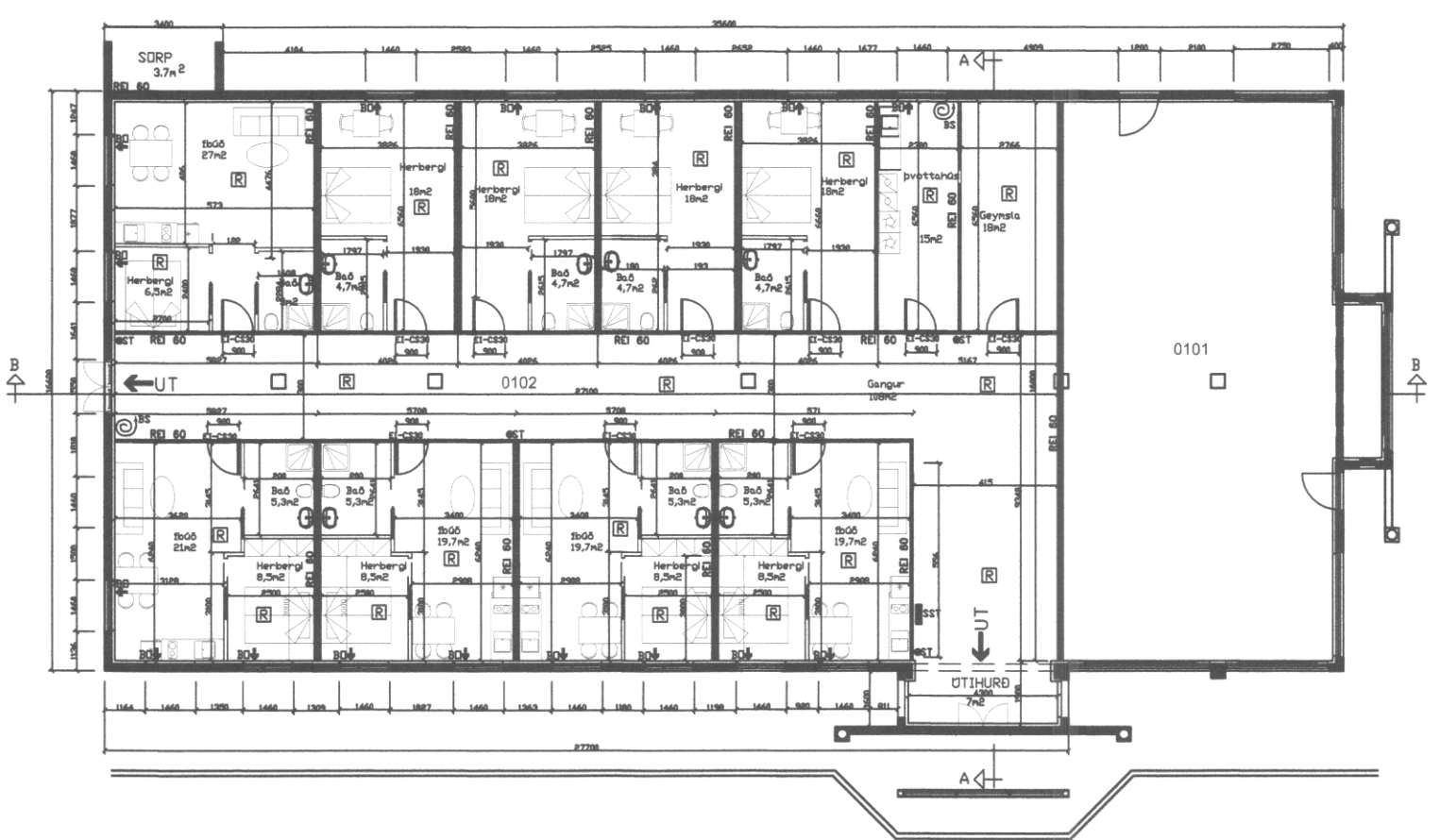
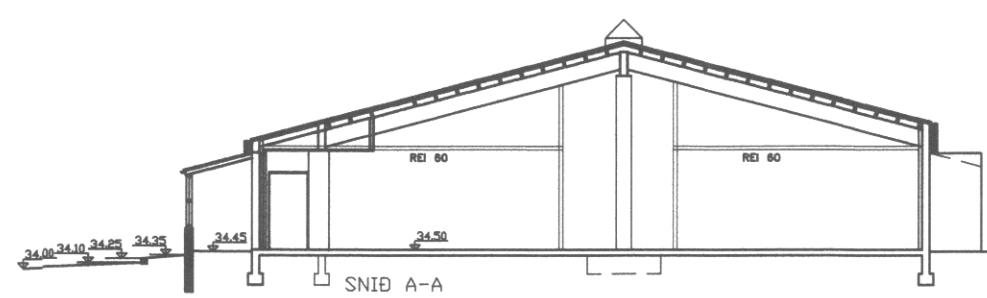
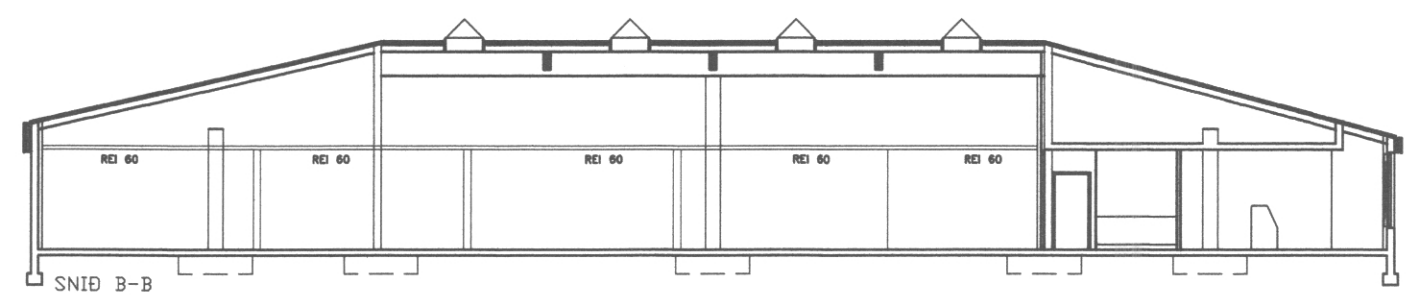
REI-60 6mtr. BRUNAHÖLFANDI VEGGUR  
 30m BRUNASLANGA  
 HEKKTUR ÚTGANGUR  
 EI-CS30 HURDIR 30mtr. REYKÞETTAR  
 REYKSKYNJARI  
 BJÖRGUNARPIP



Verkheiti  
**GOÐAHRAUN  
 GISTING**

Verkefni  
**GRUNNMYND OG SNID**

Dags.	Hánnað	Verk.nr	Mælikvarði
JUNÍ 17		1	1/100
Yfirfarid	Teiknað	Teikn.nr	Breyting
	KH	101	
Samþykkt			



GRUNNMYND



AFSTÖÐUMYND