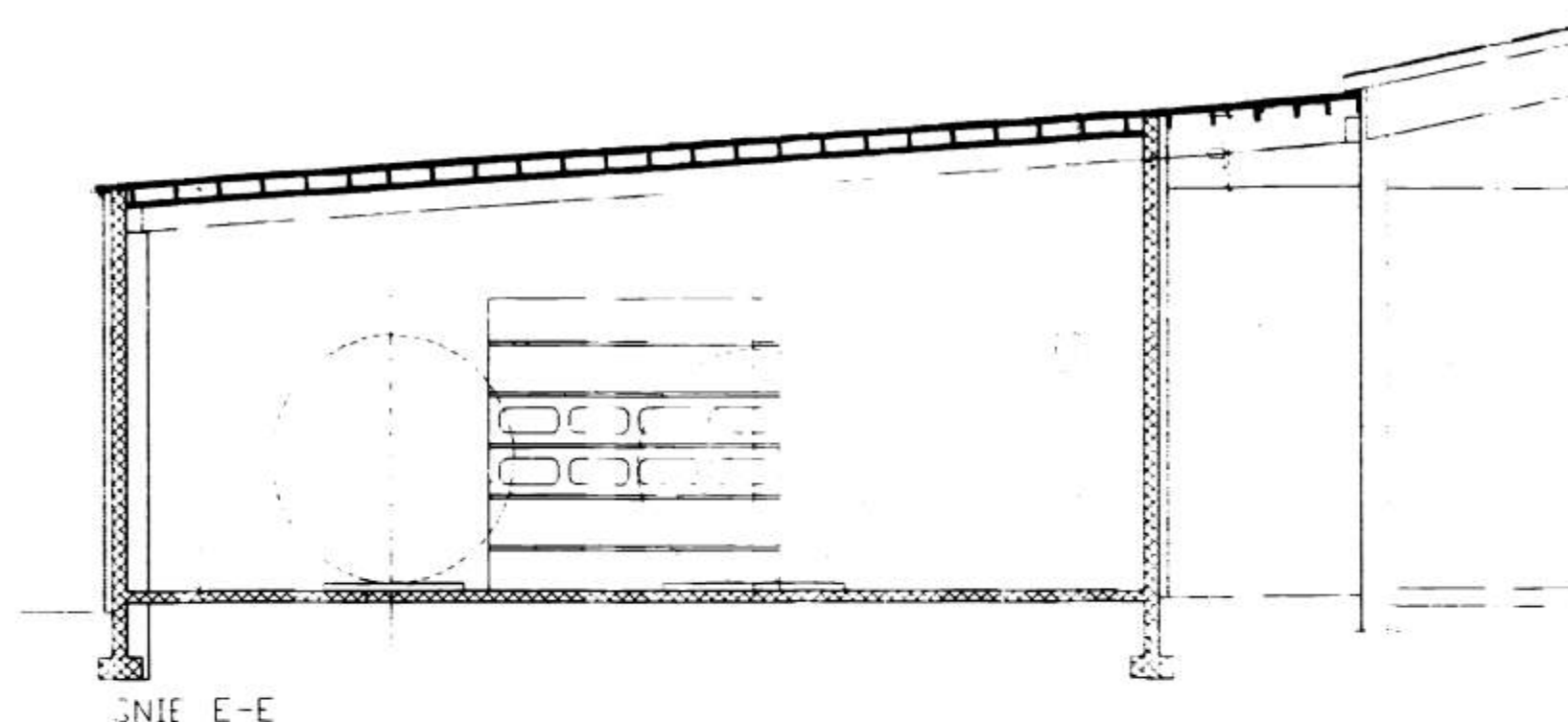
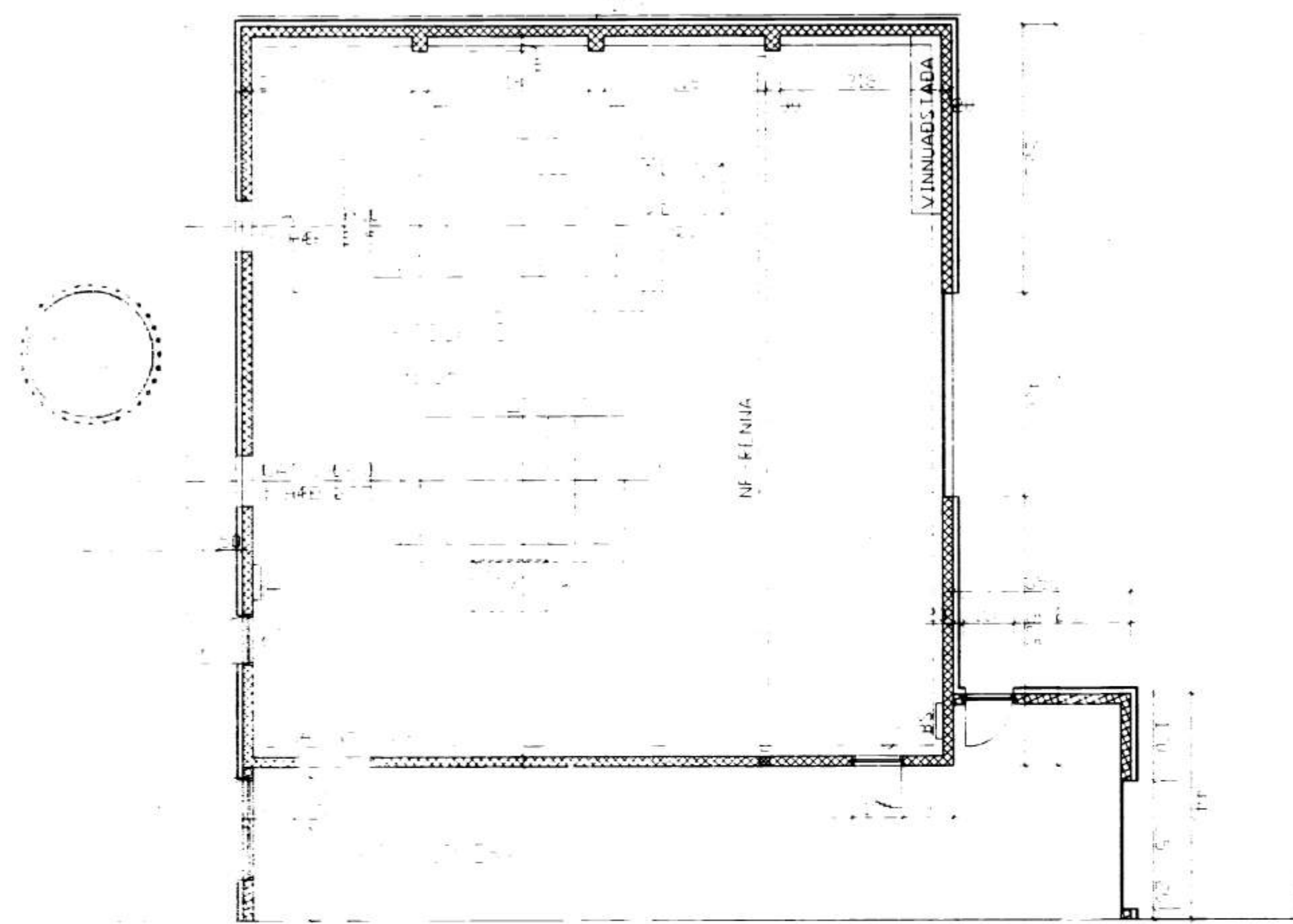


AUSTURHLÍÐ

VESTURHLÍÐ



FRYRINNIAR

- VÆL: 15 cm BARNBENT STEINSTEYPA, VÆLSLÍPUÐ
- VEGGIR: 20 cm BARNBENT STEINSTEYPA 10 cm STEINULLARÉINANGRUN OG PLETKLÉDDIR AD UTAN. PUSSAÐ OG MÁLAÐIR AD INNAN
- FUR: LÍMTREIBTAR 180X600 OG 2X9" FERRUF EINANFRAD MED STEINULSKAKET OFAN. ÞETTA BURÐAKLÆÐINGU AD UTAN OG 4 LÍFTA 60 AD INNAN
- YKLOFUR: 2 ST.
- TILHC: 191,5m² NETTÁ 203,3m² BRÖTTÁ
- TUGILDRA 59,2m² NETTÁ 56,9m² BRÖTTÁ
- VLS: 24,7m² NETTÁ 260,2m² BRÖTTÁ

breyting A: 20.08.97	breyting C: 30.06.98	ÍSFRÉLAG - ESTMANNALYJA	FALL ZÓFHÓNASSON TEIKNISTOFA	verk nr.9714	dags. JÚLÍ-97
breyting B: 23.09.97	breyting D:	BRÆÐSLA LENDUR- OG VIDEIÐGÖNG	RÁÐGJAF AVERKFRÆÐIÞJÓNUSTA F.R.V.		
skala: 1:100	skala: EA	GRÖNNMYNDI OG HÆÐ STADSETNING TÆKJA	KÍP- JUVÉGI: 23-01-01 VESTMANNALYJUM	tekn nr150	breyting C
			SÍÐI 98-12-11 1.3.97 TELEFAX 98-13075		