

Skráningartafla: Strandvegur 82 Vestmannaeyjum Mjólveksmíðhúsi		Skráningari: Jón Guðmundsson arkitekt.															
Landnúmer: 101400		Kennitala: 310551-0299															
Matahlutanúmer: 01		Daga: 3-10-2016															
Uppskipting og lýsing		Utgáfa: 4.01t															
D0	D1	D2	D3	D4	D5	D6	D7	D8	D9	D10a	D10b	D11	D12	D16	D17		
Lokun	Rými hæð-röð	Nokun texti	Höfuð-flokkun	Eignar-hald	Stærðir	D6M	D6S	D7	D8	D9	D10a	D10b	D11	D12	D16	D17	
					Berfl. m <sup>2</sup>	Mífl. m <sup>2</sup>	Sígar m <sup>2</sup>	Op m <sup>2</sup>	Berfl. m <sup>2</sup>	Berfl. m <sup>2</sup>	Stærð m <sup>2</sup>	Sígar m <sup>2</sup>	Berfl. m <sup>2</sup>	Netfl. m <sup>2</sup>	Berfl. m <sup>2</sup>	Rekjalta skiptarúm m <sup>2</sup>	
					420,3	0,0	0,0	0,0	420,3	0,0			2.812,0	378,0	420,3	2.453,220	
														84,1			
					420,3	0,0	0,0	0,0	420,3	0,0			2.727,9	378,0	420,3	2.453,220	
A	01	1. hæð			420,3				420,3		5,30	7,28	2.727,9	378,0	420,3	6,49	2.453,220
	0102	Tengi og Tæknir.	N	0102													

Skráningartafla fyrir þann hluta af húsinu Strandvegur 82, Mjólveksmíðhúsi, sem er breytt og endurbýgð.

**BYGGINGARLÝSING: Tengibýgging við Mjólveksmíðhúsi.**

Tengibýgging er byggð sem léttbyggt limtréshús ofná steypn sökku, með 100-200 cm sökkuveggjum upp frá gólfplötu. Húsið er bygging fyrir flutning á mjóli milli húsnæðis.

**SÖKKLAR:**  
Sökkjar eru steinsteyptir á fyllingu, sjá teikn. verkfræðings.

**BOTNPLATA:**  
Botnplata er steypd á þjappaða fyllingu, sjá teikn. verkfræðings.

**ÚTVEGGIR:**  
Útveggir eru, limtrés burðargrind og útveggir klæddir með 100 mm. lértum steinullareiningum með lituðu stáli, utan og innan.

**ÞAK:**  
Þakið er byggt upp sem limtréþak, með limtrébitum og ásum. Ofnám limtréð verður klætt með steinullareiningu, 150 mm. El. 60 einingar. Allar burðarvirki skal vera El. 60.

**KLÆDNING:**  
Allar klæðningar í húsinu skulu að minnsta kosti vera í flokki I.

**EINANGRUNARGILDI:**

Botnplata	0,4 W/m <sup>2</sup> °C
Útveggir	0,4 W/m <sup>2</sup> °C
Gluggar & karmar	3,0 W/m <sup>2</sup> °C
Hurðir	3,0 W/m <sup>2</sup> °C
Þak	0,3 W/m <sup>2</sup> °C

Húsið skal að öllu leyri byggt í samræmi við gildandi reglugerðir.

**BRUNAVARNIR**

**Flokkun og notkun byggingar**  
Í byggingunni verður mjólveksmíða til geymslu á þurrkaðu fiskamjöli, alls u.þ.b. 2607 m<sup>3</sup> og er hún í notkunarflokki I skv. byggingarreglugerð nr. 112/2012. Byggingin tengist tæknirými og þökkunarsal um tengingang.

Eftirlitandi brunavarnarlýsing er gerð af Lotu ehf í október 2016.

**Brunahólf**  
Húsið er tvo meginbrunahólf, annað u.þ.b. 1695 m<sup>2</sup> og hitt u.þ.b. 830 m<sup>2</sup>, með El 90 veggjum og El 60-C/El 60-CS hurðum. Tengingangur er brunahólfur frá mjólhúsi með El 90 vegg og El 60-C/El 60-CS hurðum. Klætt verður með tvöföldu gífi a.m.k. 1 m inn á vegg og loft sit hvoru megin við El 90 vegginn til þess að ná a.m.k. 90 mínútna hólfun yfir 2 metra svæði (2x20 mín + 2x15 mín) (samlokuneringar) + 2x20 mín.

Þakið á tengingangnum liggur lægra en þakið á mjólveksmíðunni og skal það ná REI 60, a.m.k. 6 m út frá veggjum. Steinullareiningar í þakinu uppfylla þessi skilyrði.

**Burðarvirki**  
Aðalburðarvirki hússins er limtrésgrind sem skal ná a.m.k. R60 brunamótstöðu. Burðarvirki í meginbrunahólfanskilum skal vera a.m.k. R90. Ekki er talið þörf á að veita sérstaklega burðarvirki í þaki, vegna aðbrennanlegs plasts til reyklösunar á þaki.

**Klæðningar**  
Útveggir og eru úr steinullareiningum sem uppfylla almennar kröfur til klæðninga í flokki I.

**Flötaleiðir**  
Hvergi er lengra en 45 m í útgang eða annað brunahólf. Frá hvoru brunahólfi eru a.m.k. tveir ótakar flötaleiðir. Frá stærra brunahólfinu er önnur flötaleiðin beint út og hin inn í minna brunahólfinu og þaðan út. Frá minna brunahólfinu er önnur flötaleiðin inn í stærra brunahólfið og þaðan út og hin út í gegnum tengingang sem er annað brunahólf.

**Brunavörðunarkerfi**  
Vörðunarkerfi númerað brunavörðunarkerfi verður í húsinu skv. reglum Mannvirkjastofnunar. Kerfið verður tengt við önnur kerfi Vinnustofnunarinnar á þessu svæði, sem tengd eru viðurkennandi vaktstöð. Stjórnstöðvástöð ásamt yfirritmynd verður í toflurými inn af tengingangi.

**Reyklosun**  
Reyklosun verður um aðbrennanlegt plast í þaki. Í Stærra brunahólfinu verður möguleg reyklosun u.þ.b. 92 m<sup>2</sup> og í minna brunahólfinu verður möguleg reyklosun u.þ.b. 45 m<sup>2</sup>, hvor um sig a.m.k. 5% af gólfplatarmáli.

**Slökkvitæki**  
Slökkvitæki skulu m.a. staðsett við innganga en auk þess víður skv. reglum. Hámarks fjarlægð í næsta slökkvitæki má hvergi vera meira en 25 m. Slökkvitækin skulu sett upp af viðurkendum aðila. Staðsetning slökkvitækja skal merkt með til þess gerðum skiltum af hæfilegri stærð miðað við sjónfjarlægð.

**Út- og neyðarlýsing**  
Út- og neyðarlýsing verður sett upp í öllu húsinu skv. byggingarreglugerð. Reikna skal með a.m.k. 0,5 lux í mjólveksmíðunni (>60 m<sup>2</sup>).

**Aðkoma slökkviliðs og vatnsþörf**  
Aðkoma slökkviliðs að húsinu er annars vegar um Hafnarstöð og hafnarkantinn og hins vegar frá Strandvegi. Eining verður mögulegt að aka meðfram annarri langhlöð hússins. Slökkviliðsþörf fyrir stærra brunahólfið er skv. útreikningum um 63 l/sek.

**Eftirlit og viðhald brunavarnarkerfa**  
Þjónustusamningar verður gerður um eftirlit og viðhald á brunavarnarkerfum hússins (brunavörðunarkerfi, handvirkum slökkviliðum og út- og neyðarlýsingu). Sett skal upp eigið eftirlitakerfi brunavarna fyrir Vinnustöðina.

**Brúvörðunarkerfi**  
Brúvörðunarkerfi númerað brunavörðunarkerfi verður í húsinu skv. reglum Mannvirkjastofnunar. Kerfið verður tengt við önnur kerfi Vinnustofnunarinnar á þessu svæði, sem tengd eru viðurkennandi vaktstöð. Stjórnstöðvástöð ásamt yfirritmynd verður í toflurými inn af tengingangi.

**Reyklosun**  
Reyklosun verður um aðbrennanlegt plast í þaki. Í Stærra brunahólfinu verður möguleg reyklosun u.þ.b. 92 m<sup>2</sup> og í minna brunahólfinu verður möguleg reyklosun u.þ.b. 45 m<sup>2</sup>, hvor um sig a.m.k. 5% af gólfplatarmáli.

**Slökkvitæki**  
Slökkvitæki skulu m.a. staðsett við innganga en auk þess víður skv. reglum. Hámarks fjarlægð í næsta slökkvitæki má hvergi vera meira en 25 m. Slökkvitækin skulu sett upp af viðurkendum aðila. Staðsetning slökkvitækja skal merkt með til þess gerðum skiltum af hæfilegri stærð miðað við sjónfjarlægð.

**Út- og neyðarlýsing**  
Út- og neyðarlýsing verður sett upp í öllu húsinu skv. byggingarreglugerð. Reikna skal með a.m.k. 0,5 lux í mjólveksmíðunni (>60 m<sup>2</sup>).

**Aðkoma slökkviliðs og vatnsþörf**  
Aðkoma slökkviliðs að húsinu er annars vegar um Hafnarstöð og hafnarkantinn og hins vegar frá Strandvegi. Eining verður mögulegt að aka meðfram annarri langhlöð hússins. Slökkviliðsþörf fyrir stærra brunahólfið er skv. útreikningum um 63 l/sek.

**Eftirlit og viðhald brunavarnarkerfa**  
Þjónustusamningar verður gerður um eftirlit og viðhald á brunavarnarkerfum hússins (brunavörðunarkerfi, handvirkum slökkviliðum og út- og neyðarlýsingu). Sett skal upp eigið eftirlitakerfi brunavarna fyrir Vinnustöðina.

**Brúvörðunarkerfi**  
Brúvörðunarkerfi númerað brunavörðunarkerfi verður í húsinu skv. reglum Mannvirkjastofnunar. Kerfið verður tengt við önnur kerfi Vinnustofnunarinnar á þessu svæði, sem tengd eru viðurkennandi vaktstöð. Stjórnstöðvástöð ásamt yfirritmynd verður í toflurými inn af tengingangi.

**Reyklosun**  
Reyklosun verður um aðbrennanlegt plast í þaki. Í Stærra brunahólfinu verður möguleg reyklosun u.þ.b. 92 m<sup>2</sup> og í minna brunahólfinu verður möguleg reyklosun u.þ.b. 45 m<sup>2</sup>, hvor um sig a.m.k. 5% af gólfplatarmáli.

**Slökkvitæki**  
Slökkvitæki skulu m.a. staðsett við innganga en auk þess víður skv. reglum. Hámarks fjarlægð í næsta slökkvitæki má hvergi vera meira en 25 m. Slökkvitækin skulu sett upp af viðurkendum aðila. Staðsetning slökkvitækja skal merkt með til þess gerðum skiltum af hæfilegri stærð miðað við sjónfjarlægð.

**Út- og neyðarlýsing**  
Út- og neyðarlýsing verður sett upp í öllu húsinu skv. byggingarreglugerð. Reikna skal með a.m.k. 0,5 lux í mjólveksmíðunni (>60 m<sup>2</sup>).

**Aðkoma slökkviliðs og vatnsþörf**  
Aðkoma slökkviliðs að húsinu er annars vegar um Hafnarstöð og hafnarkantinn og hins vegar frá Strandvegi. Eining verður mögulegt að aka meðfram annarri langhlöð hússins. Slökkviliðsþörf fyrir stærra brunahólfið er skv. útreikningum um 63 l/sek.

**Eftirlit og viðhald brunavarnarkerfa**  
Þjónustusamningar verður gerður um eftirlit og viðhald á brunavarnarkerfum hússins (brunavörðunarkerfi, handvirkum slökkviliðum og út- og neyðarlýsingu). Sett skal upp eigið eftirlitakerfi brunavarna fyrir Vinnustöðina.

**Brúvörðunarkerfi**  
Brúvörðunarkerfi númerað brunavörðunarkerfi verður í húsinu skv. reglum Mannvirkjastofnunar. Kerfið verður tengt við önnur kerfi Vinnustofnunarinnar á þessu svæði, sem tengd eru viðurkennandi vaktstöð. Stjórnstöðvástöð ásamt yfirritmynd verður í toflurými inn af tengingangi.

**Reyklosun**  
Reyklosun verður um aðbrennanlegt plast í þaki. Í Stærra brunahólfinu verður möguleg reyklosun u.þ.b. 92 m<sup>2</sup> og í minna brunahólfinu verður möguleg reyklosun u.þ.b. 45 m<sup>2</sup>, hvor um sig a.m.k. 5% af gólfplatarmáli.

**Slökkvitæki**  
Slökkvitæki skulu m.a. staðsett við innganga en auk þess víður skv. reglum. Hámarks fjarlægð í næsta slökkvitæki má hvergi vera meira en 25 m. Slökkvitækin skulu sett upp af viðurkendum aðila. Staðsetning slökkvitækja skal merkt með til þess gerðum skiltum af hæfilegri stærð miðað við sjónfjarlægð.

**Út- og neyðarlýsing**  
Út- og neyðarlýsing verður sett upp í öllu húsinu skv. byggingarreglugerð. Reikna skal með a.m.k. 0,5 lux í mjólveksmíðunni (>60 m<sup>2</sup>).

**Aðkoma slökkviliðs og vatnsþörf**  
Aðkoma slökkviliðs að húsinu er annars vegar um Hafnarstöð og hafnarkantinn og hins vegar frá Strandvegi. Eining verður mögulegt að aka meðfram annarri langhlöð hússins. Slökkviliðsþörf fyrir stærra brunahólfið er skv. útreikningum um 63 l/sek.

**Eftirlit og viðhald brunavarnarkerfa**  
Þjónustusamningar verður gerður um eftirlit og viðhald á brunavarnarkerfum hússins (brunavörðunarkerfi, handvirkum slökkviliðum og út- og neyðarlýsingu). Sett skal upp eigið eftirlitakerfi brunavarna fyrir Vinnustöðina.

**Brúvörðunarkerfi**  
Brúvörðunarkerfi númerað brunavörðunarkerfi verður í húsinu skv. reglum Mannvirkjastofnunar. Kerfið verður tengt við önnur kerfi Vinnustofnunarinnar á þessu svæði, sem tengd eru viðurkennandi vaktstöð. Stjórnstöðvástöð ásamt yfirritmynd verður í toflurými inn af tengingangi.

**Reyklosun**  
Reyklosun verður um aðbrennanlegt plast í þaki. Í Stærra brunahólfinu verður möguleg reyklosun u.þ.b. 92 m<sup>2</sup> og í minna brunahólfinu verður möguleg reyklosun u.þ.b. 45 m<sup>2</sup>, hvor um sig a.m.k. 5% af gólfplatarmáli.

**Slökkvitæki**  
Slökkvitæki skulu m.a. staðsett við innganga en auk þess víður skv. reglum. Hámarks fjarlægð í næsta slökkvitæki má hvergi vera meira en 25 m. Slökkvitækin skulu sett upp af viðurkendum aðila. Staðsetning slökkvitækja skal merkt með til þess gerðum skiltum af hæfilegri stærð miðað við sjónfjarlægð.

**Út- og neyðarlýsing**  
Út- og neyðarlýsing verður sett upp í öllu húsinu skv. byggingarreglugerð. Reikna skal með a.m.k. 0,5 lux í mjólveksmíðunni (>60 m<sup>2</sup>).

**Aðkoma slökkviliðs og vatnsþörf**  
Aðkoma slökkviliðs að húsinu er annars vegar um Hafnarstöð og hafnarkantinn og hins vegar frá Strandvegi. Eining verður mögulegt að aka meðfram annarri langhlöð hússins. Slökkviliðsþörf fyrir stærra brunahólfið er skv. útreikningum um 63 l/sek.

**Eftirlit og viðhald brunavarnarkerfa**  
Þjónustusamningar verður gerður um eftirlit og viðhald á brunavarnarkerfum hússins (brunavörðunarkerfi, handvirkum slökkviliðum og út- og neyðarlýsingu). Sett skal upp eigið eftirlitakerfi brunavarna fyrir Vinnustöðina.

**Brúvörðunarkerfi**  
Brúvörðunarkerfi númerað brunavörðunarkerfi verður í húsinu skv. reglum Mannvirkjastofnunar. Kerfið verður tengt við önnur kerfi Vinnustofnunarinnar á þessu svæði, sem tengd eru viðurkennandi vaktstöð. Stjórnstöðvástöð ásamt yfirritmynd verður í toflurými inn af tengingangi.

**Reyklosun**  
Reyklosun verður um aðbrennanlegt plast í þaki. Í Stærra brunahólfinu verður möguleg reyklosun u.þ.b. 92 m<sup>2</sup> og í minna brunahólfinu verður möguleg reyklosun u.þ.b. 45 m<sup>2</sup>, hvor um sig a.m.k. 5% af gólfplatarmáli.

**Slökkvitæki**  
Slökkvitæki skulu m.a. staðsett við innganga en auk þess víður skv. reglum. Hámarks fjarlægð í næsta slökkvitæki má hvergi vera meira en 25 m. Slökkvitækin skulu sett upp af viðurkendum aðila. Staðsetning slökkvitækja skal merkt með til þess gerðum skiltum af hæfilegri stærð miðað við sjónfjarlægð.

**Út- og neyðarlýsing**  
Út- og neyðarlýsing verður sett upp í öllu húsinu skv. byggingarreglugerð. Reikna skal með a.m.k. 0,5 lux í mjólveksmíðunni (>60 m<sup>2</sup>).

**Aðkoma slökkviliðs og vatnsþörf**  
Aðkoma slökkviliðs að húsinu er annars vegar um Hafnarstöð og hafnarkantinn og hins vegar frá Strandvegi. Eining verður mögulegt að aka meðfram annarri langhlöð hússins. Slökkviliðsþörf fyrir stærra brunahólfið er skv. útreikningum um 63 l/sek.

**Eftirlit og viðhald brunavarnarkerfa**  
Þjónustusamningar verður gerður um eftirlit og viðhald á brunavarnarkerfum hússins (brunavörðunarkerfi, handvirkum slökkviliðum og út- og neyðarlýsingu). Sett skal upp eigið eftirlitakerfi brunavarna fyrir Vinnustöðina.

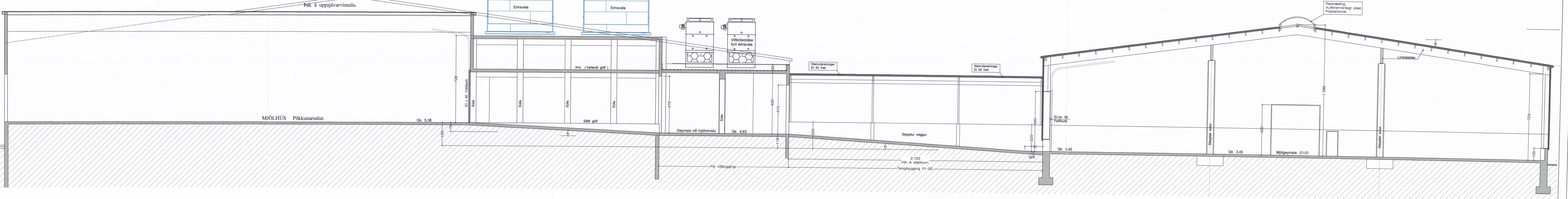
**Brúvörðunarkerfi**  
Brúvörðunarkerfi númerað brunavörðunarkerfi verður í húsinu skv. reglum Mannvirkjastofnunar. Kerfið verður tengt við önnur kerfi Vinnustofnunarinnar á þessu svæði, sem tengd eru viðurkennandi vaktstöð. Stjórnstöðvástöð ásamt yfirritmynd verður í toflurými inn af tengingangi.

**Reyklosun**  
Reyklosun verður um aðbrennanlegt plast í þaki. Í Stærra brunahólfinu verður möguleg reyklosun u.þ.b. 92 m<sup>2</sup> og í minna brunahólfinu verður möguleg reyklosun u.þ.b. 45 m<sup>2</sup>, hvor um sig a.m.k. 5% af gólfplatarmáli.

**Slökkvitæki**  
Slökkvitæki skulu m.a. staðsett við innganga en auk þess víður skv. reglum. Hámarks fjarlægð í næsta slökkvitæki má hvergi vera meira en 25 m. Slökkvitækin skulu sett upp af viðurkendum aðila. Staðsetning slökkvitækja skal merkt með til þess gerðum skiltum af hæfilegri stærð miðað við sjónfjarlægð.



Vesturhlíð á Mjólveksmíðhúsi. 1 : 100



Sneiðing í Tengibýggingu. 1 : 100

13592

SAÐMYNKAÐ AF BYGGINGARFRÉTTI  
2.8. OKT. 2016  
Eignar- og byggingarfréttir

Vinnustöðin. Tengibýgging við Mjólhúsi.

VERK NR. 349 DAGS. 9. 9. 2016 MÁL. 1:100  
TEIKN. NR. 03 BREYTT.

JÓN GUÐMUNDSSON ARKITEKT Jón Guðmundsson  
VINNUSTOFA SUBURLANDSBRÁUT 16 REYKJAVÍK  
SÍMI 582 6058

Samþ. sem Hönnunarsjóri.

Tengibýgging.1801.dwg

21.10.2016 11:47

JonG