

STEINSTEYPA

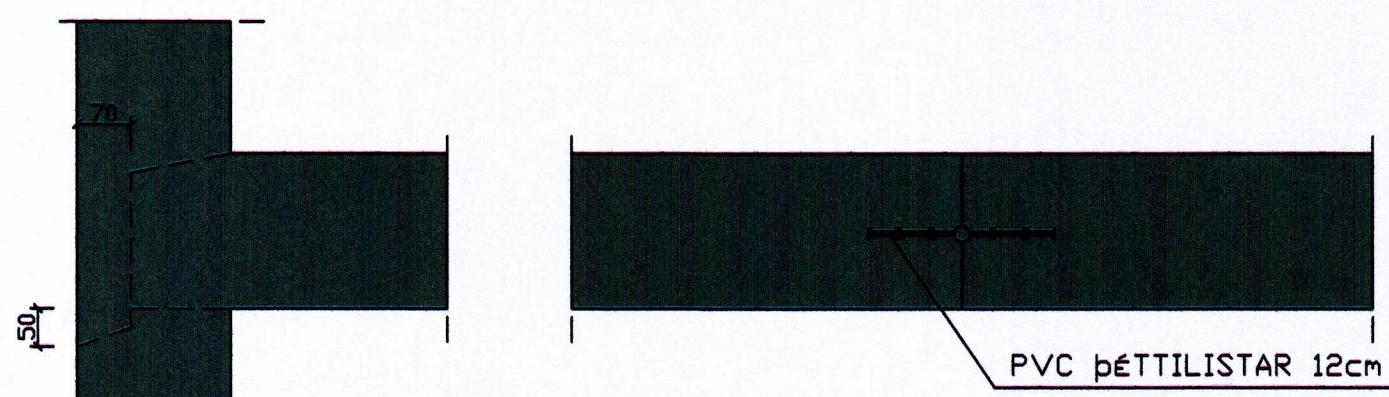
UM SEMENT OG STEINSTEYPU GILDA STAÐLARNIR ÞJÓÐARSKJAL MEÐ ÍST EN 1992 EROCODE 2: ÍST EN 1992-1-1: 2004/NA:2010 ÍST EN 1992-1-2: 2004/NA:2010 ENV 13670 TAKMARKANIR Á NOTKUN STEYPU VIÐ ÁKVEÐIN SKILYRÐI SKV. ENV 206-1 EKKI MÁ NOTA LÆGRI BROTPÓLSFLOKKA EN

BROTPÓLS-FLOKKUN.	
C 15	GRÓFSTEYPA T.D. ÞRIFALAG UNDIR SÖKKLA
C 20	MANNVIRKI, SEM ÞURFA EKKI AÐ ÞOLA VEDRUN EÐA ERU VARIN MEÐ VEDURÞOLNUM KLÆÐNINGUM (MORHÖÐUN TELST EKKI FULLNÆGJANDI)
C 30	VEGGIR OG MANNVIRKI, SEM EIGA AÐ ÞOLA VENJULEGA VEDRUN - ÚTVEGGIR
C 35	PLÖTUR OG MANNVIRKI, SEM VERÐA FYRIR EINHLEIDA VATNSÞRÝSTING EÐA ÁHRIFUM FRÁ TÆRANDI VÖKVUM.

SIGMÁL STEYPU SKAL VERA 5-10cm Í ALLA STEYPU SKAL BLANDA LOFTBLENDI ÞANNIG, AÐ LOFT-INNIHALD VERÐI MINNST 6-8% HÁMARKS KORNASTÆRÐ 26mm VATNS-/SEMENTSLUTFALL < 0.50 ALLA STEYPU SKAL TITRA Í MÖTUN, SJÁ SKÝRINGAMYND. STEYPUÐI SKAL DREIFA Í MÖTIN EINS JAFNT OG FREKAST ER KOSTUR, VEGGI ÐKAL STEYPA Í LÁRETTUM LÖGUM, SEM EKKI ERU ÞYKKARI EN 30 - 40 cm AÐ JAFNAÐI SKAL FYRST STEYPA VIÐ HÖRN.

STEYPA SKAL VARIN ÞÖRNUN Í MINNST 7 DAGA

STEYPUKIL



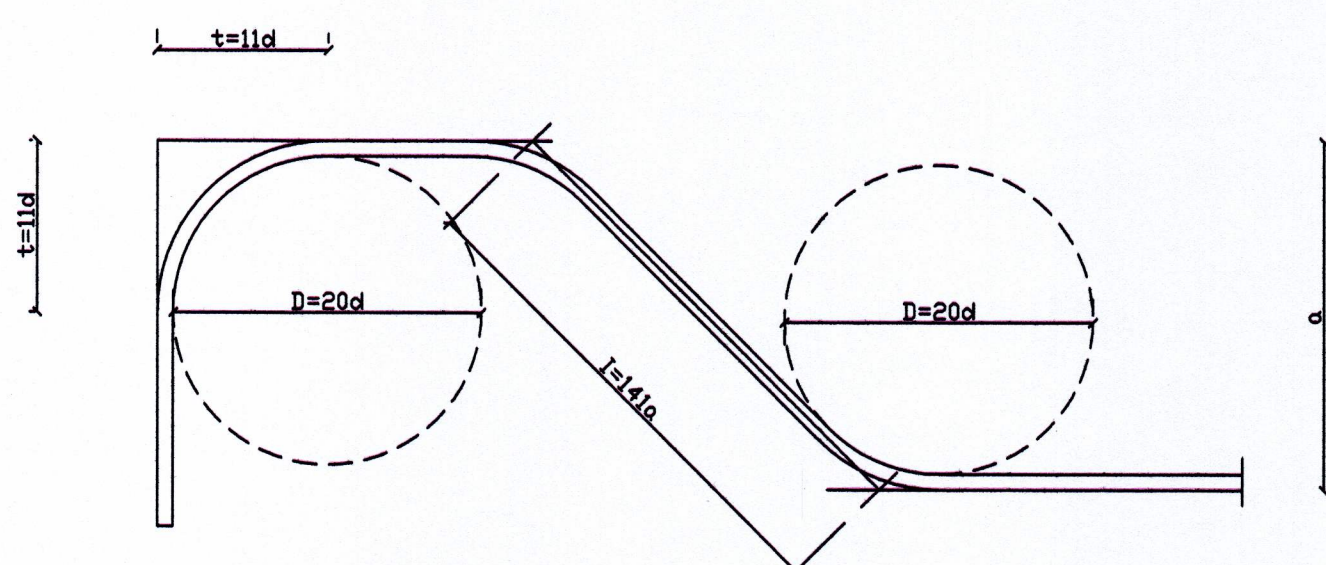
LÓÐRÉTT SNÍÐ

LÁRÉTT SNÍÐ

JÁRNBENDING

ÞJÓÐARSKJAL OG FS ENV 1994-1-1:1992 EROCODE 4: BENDISTÁL MERKT K ER KAMBSTÁL Ks 40 LAGMARKSFLÖTSTYRKU 400 MPa BENDISTÁL MERKT KS ER KAMBSTÁL Ks 405 LAGMARKSFLÖTSTYRKU 400 MPa BENDISTÁL MERKT R ER SLÉTT STÁL St. 37 LAGMARKSFLÖTSTYRKU 400 MPa

BEYGJUR OG SAMSKEYTI

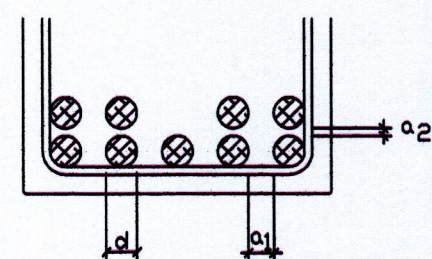


KAMBSTÁL KS - 40

GEFIN MÁL Á JÁRNUM ERU UTANMÁL SBR. SKÝRINGARMYNDIR.

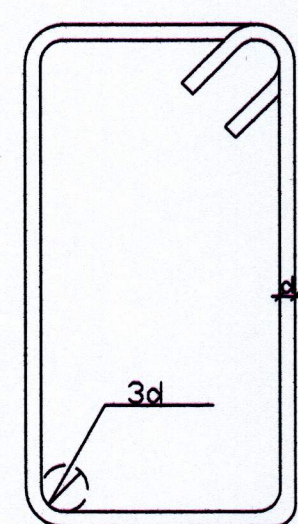
ÞVERMÁL JÁRNS. d	mm	8	10	12	16	20	25
ÞVERMÁL BEYGJUHRINGS D	cm	16	20	24	32	40	50
t=11d	cm	8,6	11	13,2	17,6	22	27,5
VIXLUNARLENGD Í SAM-SKEYTUM	cm	35	40	50	65	80	100
ÖLL JÁRN VIXILLÖGD MEÐ BEINUM ENDUM							
SKEYTI JÁRNA Í PLÖTUM:		Í PLÖTUM SKAL EKKI SKEYTI MEIRA EN ÞRÍÐJA HVERT JÁRN Í SAMA ÞVERSNÍÐI FJARLÆGD MILLI SKEYTI-ÞVER-SNÍÐA SÉ EKKI MINNI EN 40d.					

MILLIBIL JÁRNA Í BITUM



Ks
 $a_1 = 2,0 \times d$ þá MINNST 30 mm
 $a_2 = 1,5 \times d$ þá MINNST 20 mm

GEFIN MÁL

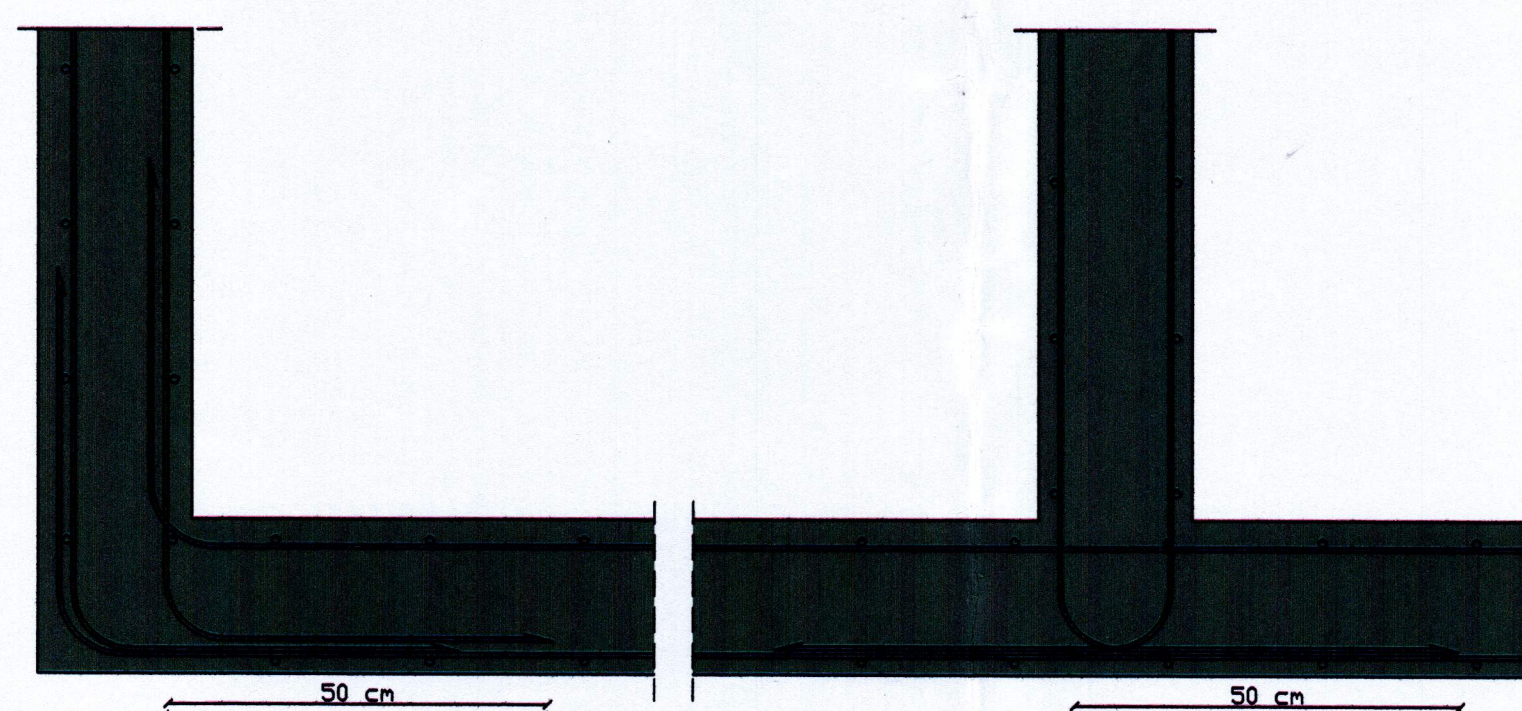


- TÁKNAR AÐ JÁRN SEM LIGGJA Í ÞESSA STEFNU LIGGJA UNDIR Í NEDRI BRUN EN OFAN Á Í EFRI BRUN PLÖTU.
- MÖTTA 120X120 K10 c/c 25cm Í B. Á. Í EFRI BRUN
- GAT TEKID Í PLÖTU
- TEKID ÚR VEGGJUM
- JÁRN Í EFRI BRUN
- JÁRN Í NEDRI BRUN
- K12 JÁRN LEGGIST MEÐ 200mm MILLIBILI FYRIR SVÆÐID SEM PILUSTRIKID SPANNAR
- TEIKNA PLÖTUÞYKKT

GJARDIR: STÁL St.37 (R) OG KAMBSTÁL Ks 40s (KS)

FJARLÆGD JÁRNA FRÁ STEYPUYFIRBORDI

BYGGINGARHLUTAR, AÐSTÆÐUR	FJARLÆGD JÁRNA FRÁ STEYPUYFIRBORDI NEMA SÉRTEIKN. SÝNI ANNAD.		
	PLÖTUR OG VEGGJA mm	BITAR mm	STÖÐIR mm
INNANHOSS, ÞAR SEM RAKI ER LÍTILL	15	20	25
UTANHOSS EÐA Í JÖRD OG ANNARS STADAR, ÞAR SEM RAKI ER MIKILL.	20	25	30
ÞAR SEM SJÁRÖK ER AÐ RÁÐI EÐA HÉTTA Á JARÐ-VEGGSÝRUM.	40	50	50
ÞAR SEM STEYPT ER BEINT AÐ JARÐVEGI.	50	50	50



LAGNING LÁRÉTTRA JÁRNA UM HÖRN Í VEGGJUM M=1:10

GRUNDUN

GRUNDUN SAMKVÆMT ÞJÓÐARVIÐAUKUM VIÐ ÍST EN 1997. EROCODE 7 ÍST EN 1997.1:2004/NA:2010

GRUNDAÐ ER Á HRAUNLAGI SEM ER Á UM 1,0-2,0m DÝPI. MESTA ÁLAG Á UNDIRSTÖÐU ER MINNA EN 0,2 MN/m²

JÁRN Í ÚTVEGGJUM:

JÁRN Í VEGGJUM TVÖFÖLD GRIND K10 c/c 25 LÖÐRÉTT, K10 c/c 25 LÁRÉTT UPP MEÐ OG FYRIR NEDAN GLUGGA KOMI 2 K12 OG OFAN KOMI 2 K12 EF ANNAD ER EKKI TEKID FRAM Á TEIKNINGUM L=OPMÁL+2X60cm ÞEGAR OP ER FYRIR 2m ÞÁ KOMI 3 K12 EÐA SKV. SÉRTEIKN. JÁRN SKAL HALDID Í RÆTTRI FJARLÆGD FRÁ MÖTUM, MEÐ ÞAR TIL GERÐUM KUBBUM, T.D. ÚR STEYPU EÐA HARÐPLASTI. JÁRNUM Í EFRI BRUN PLÖTU SKAL HALDID Á SINUM STAÐ MEÐ ÞAR TIL GERÐUM STÖLUM.

TIMBURVIRKI:

LÍMTRÉ
 LÍMTRÉ Í BURÐAVIRKI SKAL VERA L40 SKV. DS 413. MEÐ ÞJÓÐARVIÐAUKA VIÐ ÍST EN 1995 EROCODE 5. ÍST EN 1.1:2005/NA:2010 ÍST EN 1.2:2004/NA:2010

TIMBUR Í ÚTVEGGJUM OG ÞAKI
 TIMBUR Í ÚTVEGGJUM OG ÞAKI SKAL VERA Í STYRKLEIKAFLOKKI K18(T18) SKV. DS 413 2003.

FÖAVERN TIMBURS Í ÚTVEGGJAKLÆÐNINGU
 ALLT TIMBUR Í ÚTVEGGJAKLÆÐNINGU OG ÞAKFRAGANGI, SEM ER FYRIR UTAN KRÖSSVIÐ SKAL FÖAVERJA MEÐ ÞRÝSTIGAGN-VÖRN MEÐ VIÐURKENNDUM EFNUM OG AÐFERÐUM. TIMBRID SKAL UPPTYLLA KRÖFUR AÐ FÖAVERNARFLOKKS SAMKVÆMT STAÐLINUM ÍST INSTA 140

HEITSINKHÖÐUN
 HEITSINKHÖÐUN SKAL FRAMKVÆMA Í SAMRÆMI VIÐ SS 3583 EÐA SAMBÆRILEGAN STAÐAL Á VIÐ ALLAR STÁLFESTINGAR

SAUMUR
 SAUMUR SKAL VERA KVADRATISKUR SAUMUR, HEITSINKHÖÐAÐUR. SAUMUR SKAL UPPTYLLA KRÖFUR SKV. DS413 FJARLÆGD MILLI NAGLA 8XD ÞVERMÁL NAGLA

FESTIJÁRN
 STÖÐLÖB FESTIJÁRN Í ÞAKI SKULU VERA ÚR SINKHÖÐUÐU STÁLI. STÁL HAFI KARAKTEVÍSK NEDRI FLÖTMÖRK 250N/mm² LAGMARKSÞYKKT SINKHÖÐAR SÉ 275 g/m² ÖLL MÁL ERU Í MILLIMETRUM NEMA HÉÐARKVÓÐAR. EKKI SKAL MÉLT AF REIKNINGUM. ÖLL UPPEFÍN MÁL SKAL SANNREYNA Á STAÐNUM.

STÁLVIKRI:

UM STÁL GILDIR ÍST DS 412 1998 OG FS ENV 1993-1-1:1992 STÁL ER Í FLOKKI Fe 360c RÉR SKV. DIN 934-8.8 BOLTAR, RÉR, SKINNUR OG ANNAD STÁL SKULU VERA HEITGALVANISERUÐ UM STÁL GILDIR VIÐAUKAR VIÐ ÍST EN 1995 EROCODE 3. ÍST EN 1993.1.1: 2005/ NA:2010 ÍST EN 1993.1.2: 2005/ NA:2010

SAMPYKKT AF BYGGINGARFULLTRÚA

8. MAR. 2012

BYGGINGARFULLTRÚNNI VESTMANNAEYJUM

NR	DAGS.	BREYTING
A		
B		
C		
D		
E		
F		
G		
H		

SKÝRINGAR

Teiknistofa PZ ehf
 Ráðgjafarverkefniþjónusta

Kirkjuvegi 23 900 Vestmannaeyjum Sími 481-2711 Fax-481-3076
 Heimasíða http://www.teiknistofa.is Netfang pz@teiknistofa.is

Verkheiti
 STRANDVEGUR 74
 VESTMANNAEYJUM

Verkefni
 SKÝRINGABLAÐ VIÐ JÁRNBENTA
 STEINSTEYPU OG TIMBURVERK

Teiknistofa PZ ehf
 Ráðgjafarverkefniþjónusta

Kirkjuvegi 23 900 Vestmannaeyjum Sími 481-2711 Fax-481-3076
 Heimasíða http://www.teiknistofa.is Netfang pz@teiknistofa.is

Verkheiti
 STRANDVEGUR 74
 VESTMANNAEYJUM

Verkefni
 SKÝRINGABLAÐ VIÐ JÁRNBENTA
 STEINSTEYPU OG TIMBURVERK

Dags.	Hannað	Verk.nr	Mælikvarði
JAN. 12	PZ	1105-2	1:50
Yfirarið	Teiknað	Teikn.nr	Breyting
	EA	200	

Sampykkt
 17.05.12 PZ
 17-27063-5449