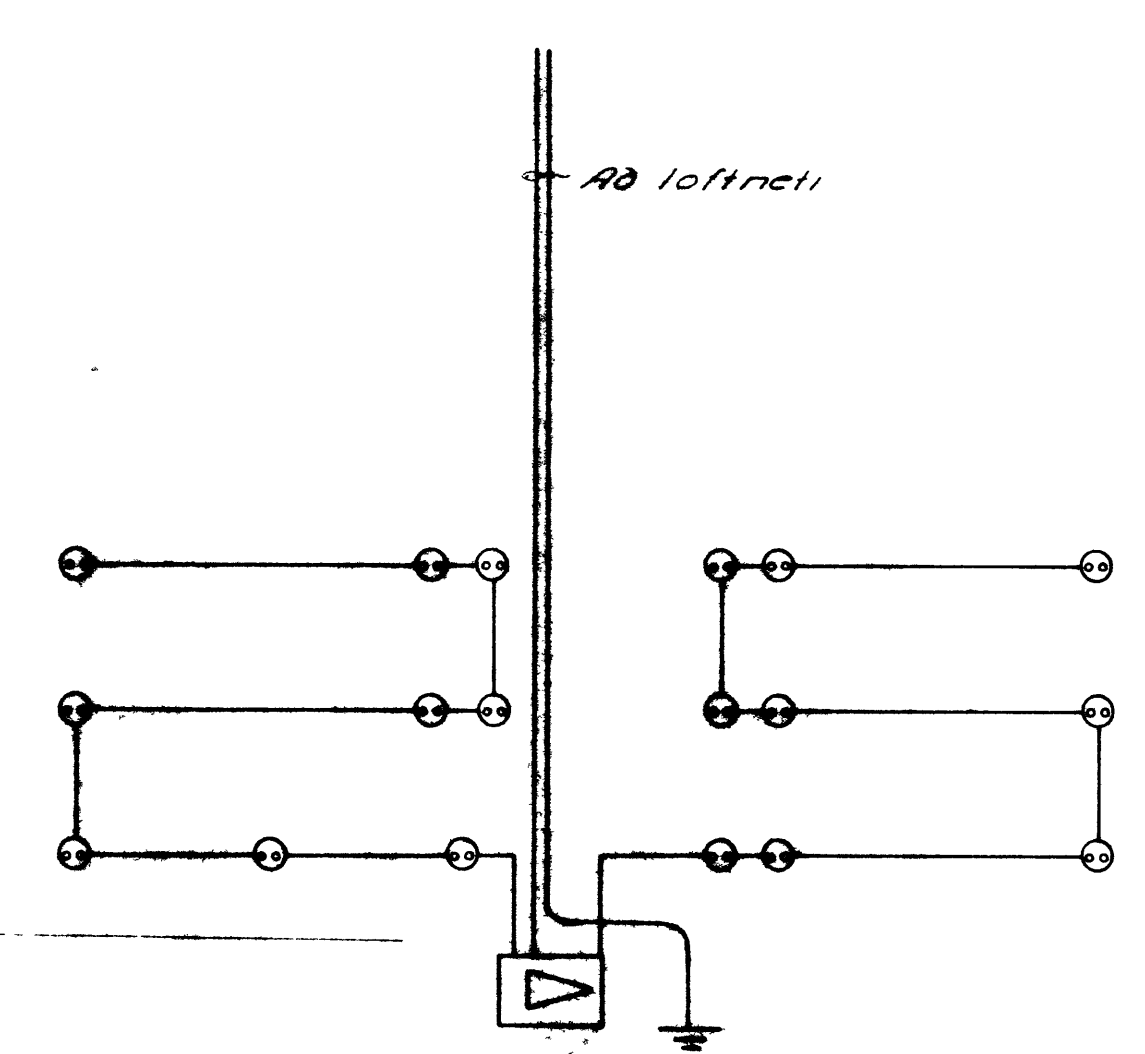
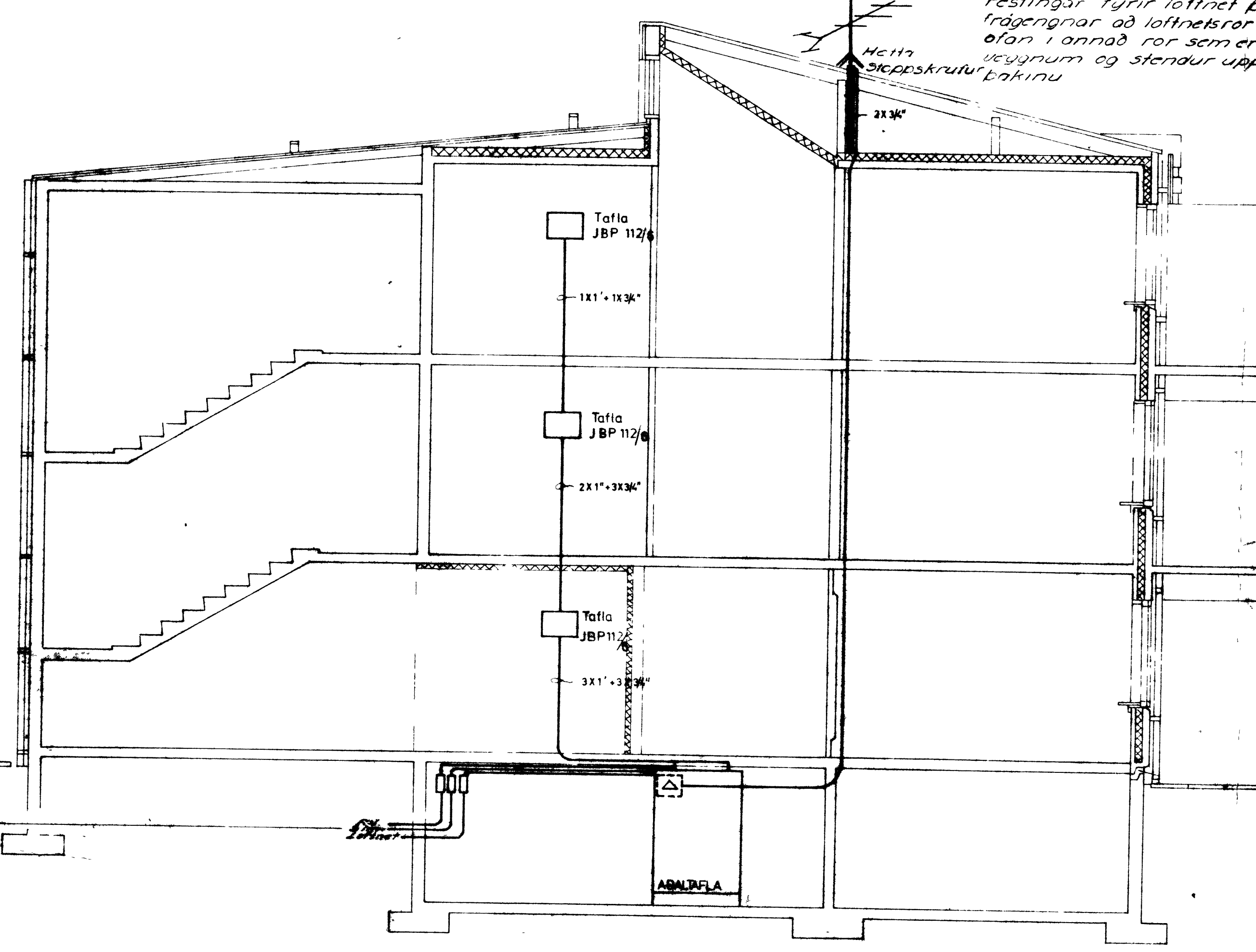


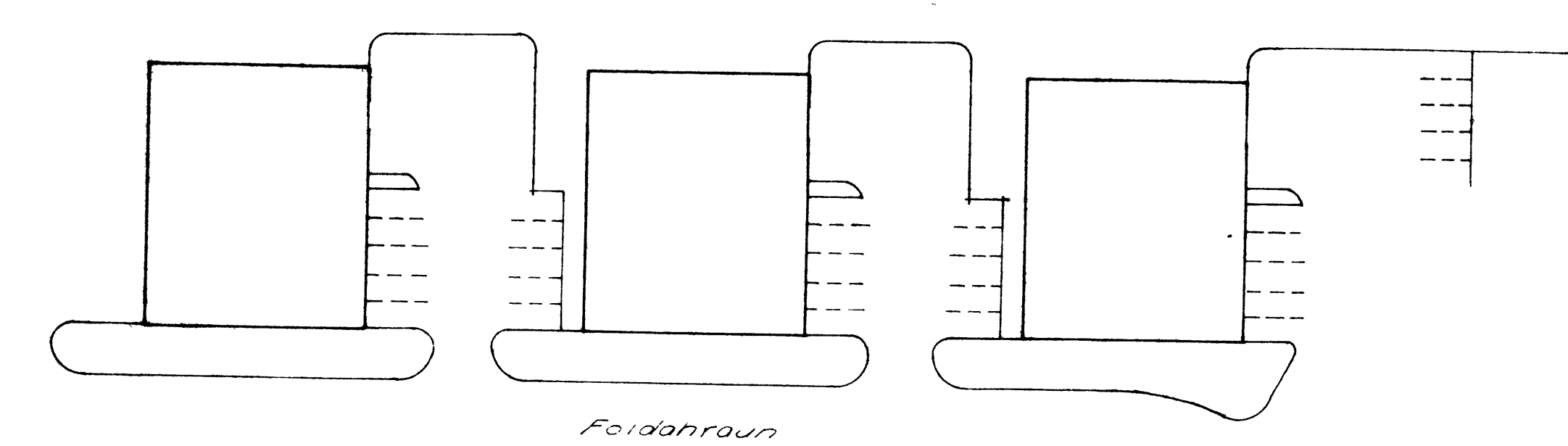
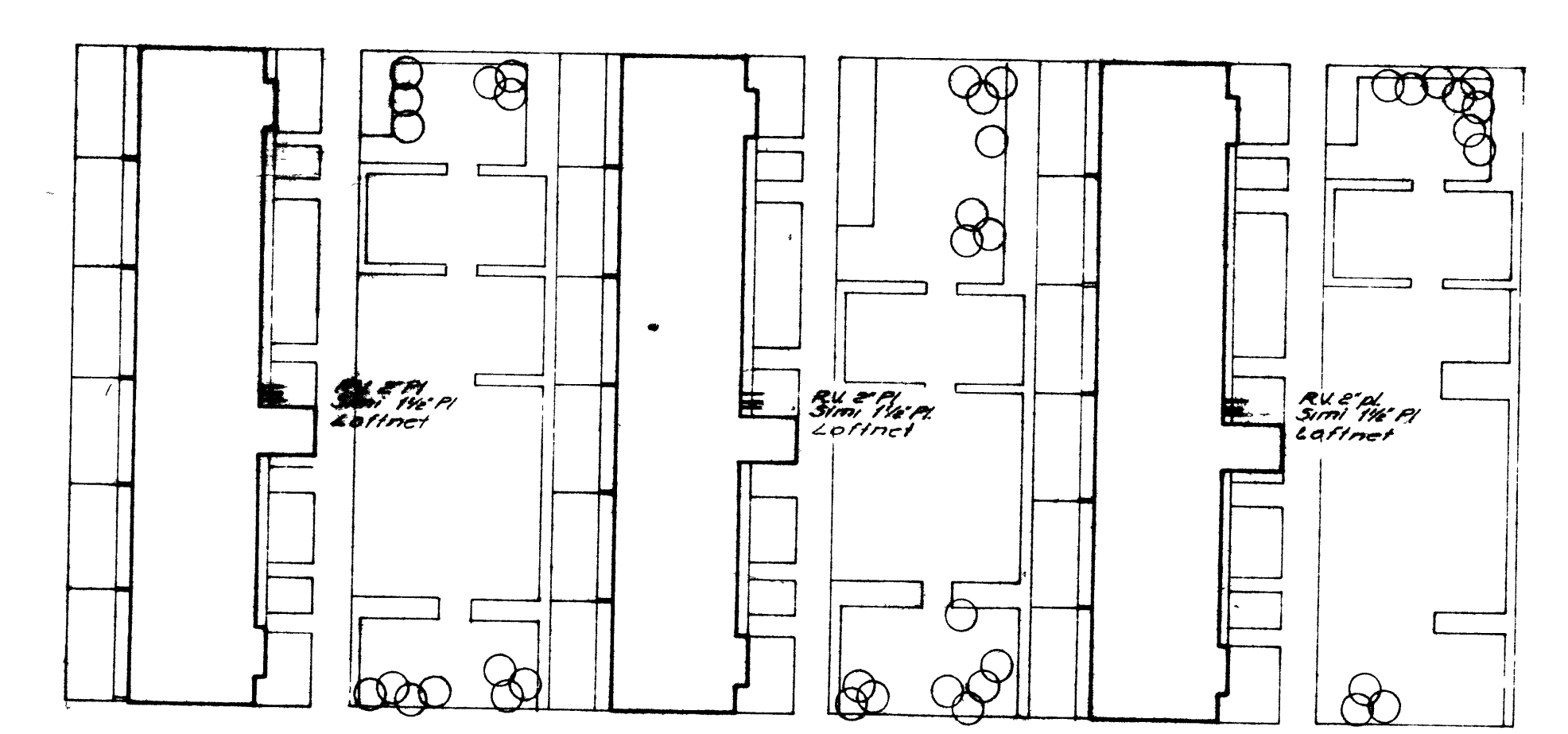
Festingar fyrir loftnet þannig  
 frágengnar að loftnetsrör gangi  
 ofan í annað rör sem er fast á  
 veggnum og stendur upp úr  
 þoppskrútu bakinu



**ALMENNAR SKÝRINGAR**

1. Allar pipur eru 3/4" og vir 1,5mm<sup>2</sup>
2. Merklar pipur eru idregnar 3x1,5mm<sup>2</sup>
3. Hæðir tengla frá fullfrágengnu gólfu 20sm
3. Hæðir rófa frá fullfrágengnu gólfu 100sm
4. Hæðir á síma (S), sponvarps (L) tenglum frá fullfrágengnu gólfu 20sm
5. Hæðir á innanhússíma (O) frá fullfrágengnu gólfu 130sm
6. Öll mál eru frá fullfrágengnu gólfu og í miðju dos 3 sm miðri dos í miðja dos eða í fullfrágenginni vegg
7. Bar sem pipur eru lagðar hlið við hlið í loftum eða veggjum skal hlið að minnsta kosti þrjú og síu á milli rör í þannig að steypa geti auðveldlega runnið á milli þeirra
8. Greinar eru ekki sýr þar í stíva flíkum að loftneti og þá merktar viðkomandi tafli. Dæmi gr 8-111 er grein nr 8 í teikni T1 sem er í teikni
9. Til snertispenningvarni skal nota púllur og fara þar um rófavörn
10. Málmi nota lagna, þakka, lampu og rafhlöður skal jarðbinda vandlega
11. Bindu skal samon steypuleinu ofan á netinu og í sokkli, þannig að þeir myndi samrættu þannig. Teinarnir skulu síðan beiggjast upp í lofti. Jarðbinda skal valrsinnfrak, heita og þurrkað. Skila skal mælingu af jarðbindingu og skila henni uppfylla kröfur RV. Að öðrum kosti skal grafa niður jarðskaut
12. Öll tákni eru samkvæmt íslenskum staðli nr 61

Þversnið 1 90



AFSTÖÐUMYND 11-1500

**TAKN**

- = Ibuðartafli í h=175 í efn brún
- T1 8 = Logn að loftu T1 á hæð grein 8, 3x15<sup>2</sup> se annars ekki 3x15<sup>2</sup>
- KP1 = Kúst að miðteflu T-21
- — — = Pipulagn í gólfu
- = Grunnfenging á sturtuboltri baðbunadi
- S — = Símatenging
- D — = Dyrasmíðing
- L — = Loftnetstenging

SR NR	DAGS	BREYTING
83	1	110
VERK	B AP	F LT
000	1	2
150	1	500
150	1	500

FOLDAHRAUN 40-42  
 VESTMANNNAEYJUM  
 Þversnið, afstöðumynd og rösmýnd