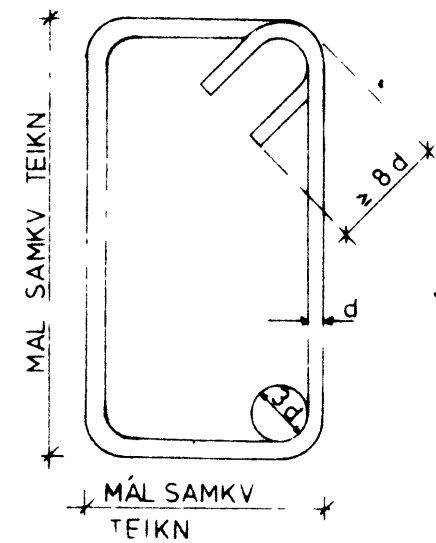
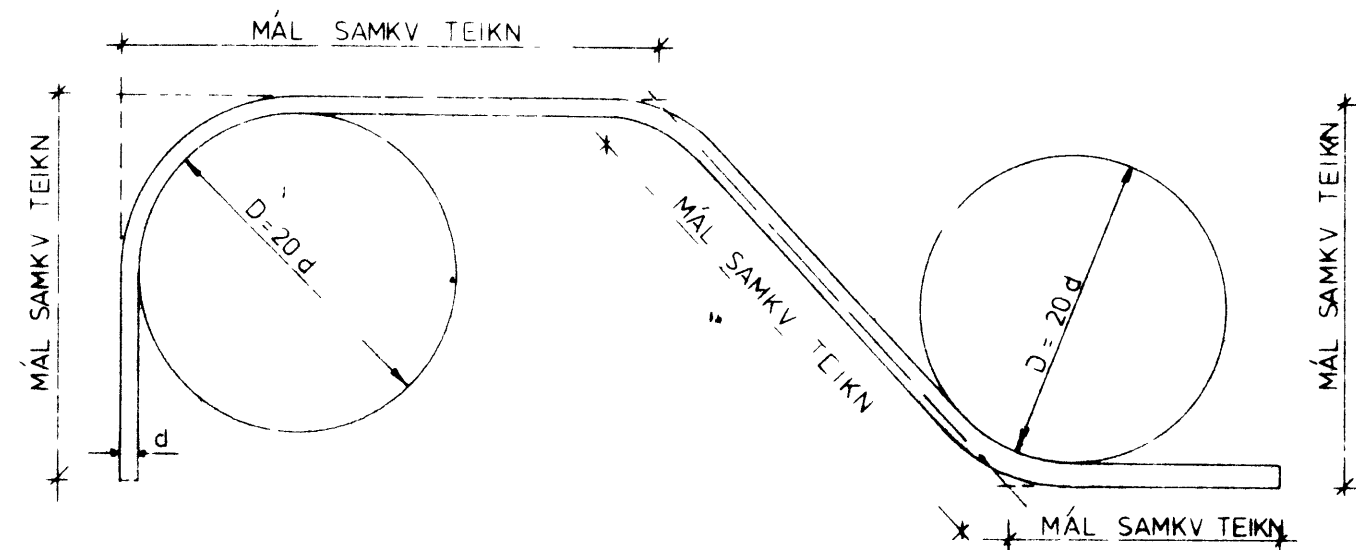


LYKKJUR, STÁL ST 37

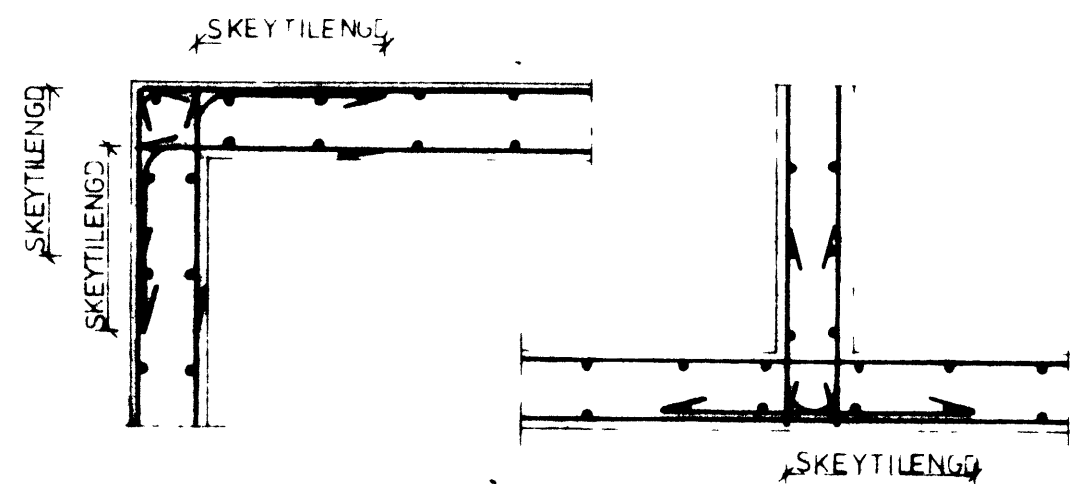


KAMBSTÁL KS 40



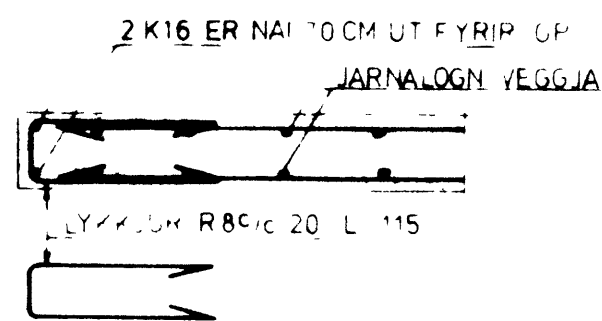
FRÁGANGUR JARNA NEMA ANNAD KOMI FRAM Á TEIKNINGUM

Í HORNUM



KRINGUM OP KOMI 2K12, SEM NAI SKEYTILENGD ÚT FYRIR

Í VEGGENDUM OG UM DYRAOP



ÞAR SEM TVÆR BÍLGEYMSLUEININGAR KOMA SAMAN SKAL FLINCOTE BERA SAMKEYTL.

FYLLA SKAL GRUNNINN MEÐ GÓÐRI GRÚS OG ÞJAPPA FYLLINGUNA VEL Í ca 30cm ÞYKKUM LOGUM

ÞYKKT STEYPULAGS UTAN Á JÁRNUM

	MINNSTA STEYPUDYKKT UTAN Á JÁRNUM CM			
	PLÖTUR	VEGGIR	BITAR	SÚLUR
INNANHÚSS	1.5	1.5	2.0	2.5
UTANHÚSS EÐA ÞAR SEM ERU MIKLAR RAKA- OG HITABREYTINGAR	2.0	2.5	2.5	3.0
VEGGIR AÐ JORÐ OG BÖTNPLÖTUR	3.0	3.0	3.0	3.0

MINNSTA ÞYKKT STEYPULAGS UNDIR NEDSTU BENDINGU Í UNDIRSTÖÐU SE MINNST 5 CM

STALGÆÐI ST 37 TAKNAD MEÐ R

KS 40, TAKNAD MEÐ K, MERKIR KAMBSTAL MEÐ $\sigma_F = 4000 \text{ KP/CM}^2$

REIKNINGSLEGAR SPENNUR KS 40 $d \leq 16 \text{ MM}$ 2200 KP/CM^2

KS 40 $d > 16 \text{ MM}$ 2000 KP/CM^2

ST 37 1260 KP/CM^2

STEYPUGÆÐI, NEMA ANNAD KOMI FRAM Á TEIKN

ÞRIFALAG S-120

ALMENNT S-200

SIGMAL STEYPU 5-10 CM

Í ALLA STEYPU SKAL SETJA LOFTBLEND, ÞANNIG AÐ LOFTINNHALD VERÐ UM 4-6%

ALLA STEYPU SKAL TITRA

ÖLL MÁL ERU Í CM NEMA JARNAPVERMÁL ERU Í MM

MÁL Á JARNUM ERU UTANMÁL

GRUNDUN MESTA ALAG Á JORÐ, $\sigma_{\text{JORD}} = 20 \text{ KP/CM}^2$

STÁL KS 40

JARNAPVERMÁL d	MM	8	10	12	16	20	25
MINNSTA SKEYTILENGD	CM	35	40	50	70	80	100
ÞVERMÁL BEYGJUSKIFU D	CM	16	20	24	32	40	50

Í PLÖTUM SKAL EKKI SKEYTA MEIRA EN FJORDA HVERT JARN Í SAMAN ÞVERSNIDI

FJARLEGD MILLI SKÉYTBVERSNIDA SE MINNST 40 d

FOLDAHRAUN 37-42
BÍLGEYMSLUR

JÁRNBENT STEINSTEYPA
ALMENNAR SKÝRINGAR

FJARHITUN hf

VERKFRÖÐUN

ALFREDUR S

OG REYLAND

OG ÖNNUR

