

FOLDAHRAUN 1-2-3.

MERKINGAR [1 SAMRÆMI VÍÐ 1ST 64]

1. BRUNNAR ÖFL

- BG BENZINGILDRA - OLUGILDRA
- BR BRUNNUR
- GN GÖLFNIBURFALL - GÖTUNIBURFALL
- NF NIBURFALL
- SF SANDFANG SANDGILDRA
- SM SVANIBURFALL
- BN ÞAKNIBURFALL

2. HREINLETISTEKI

- BI SKÓLSKÁL [BIDET]
- BK BAKKER
- EY ELDHÚSVASKUR
- HL HANDLAUG
- SB STEYPIBÁÐ
- SV SKÓLVASKUR
- UV UPPVÖTTAVEL
- VS VATNSALERN
- PV VÖTTAVEL

3. TAKN FYRIR HREINLETIS + HITLAGNIR

- HITI FRAMRÁSARPIPA
- HITI BAKRÁSARPIPA
- NEYZLUVATN KALT
- NEYZLUVATN HEITT
- NEYZLUVATN HEITT-HRINGRÁS

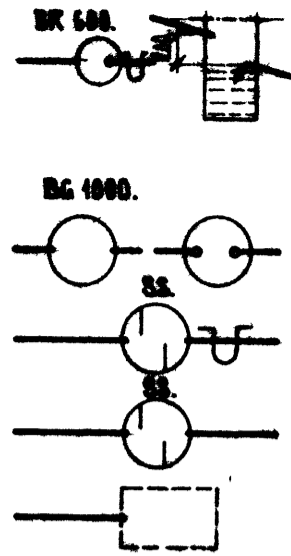
4. LOKAR

- BEINN RENNILOKI
- EINGREYMISLOKI STEFNULOKI
- HEMILL
- MÖTSTAÐA [BLENDA]
- ÞRÝSTINGSMINKARI ÞRÝSTINGSFALL | ÖRVARÖTEFNU
- LOKI MEB SPINDIL UPPUR JÖRD
- ÞRÝSTINGSAFNARI
- SLAUFLOKI, YFIRFALLSLOKI
- ÞRÍVEGALOKI
- LOFTTÆMING
- KRANI
- STÁLVIKUR BLÖNDUNARLOKI - SKIPTIR
- BLÖNDUNARTÆKI GRUNNMYND
- STEYPIBÁÐ GRUNNMYND
- LOFTPÚÐI
- LOKI MEB FLOT HOLT
- HITAMELIR MEB KVARÐA
- ÞRÝSTINGSMELIR
- HITA + ÞRÝSTINGSMELIR
- VÖKVASIA ID BÄLD
- NYR MIÐSTÖÐVAROFN GRUNNMYND
- SMALL MIÐSTÖÐVAROFN GRUNNMYND
- MAGNMELIR [VATN]
- HITASKIPTIR MILLIHITARI

5. TAKN FYRIR FRÆRENNSLISLAGNIR

- PÍPULÖGN FYRIR SKÖLP OG REGNVATN
- REGNVATNSLÖGN ÞÖKKUÐ
- REGNVATNSLÖGN + JARÐVATNSLÖGN [HALFÞÖKKUÐ]
- ÖÞÖKKUÐ JARÐVATNSLÖGN
- LÖGN A-MM MEB HREINSILOKI
- A-MM ÞAKNIBURFALL FYRIR REGNVATN
- MANNGENGUR HOLKESABBUNNUR MEB KARM, LOKI OG BÖTNRÁSUM

5. FRAMH.



BRUNNUR FYRIR JARÐVATN OG REGNVATN 200 MM HEDAR-MUNUR Á AÐ OG FRÆRENNSLISPIPU
BRUNNUR BÉ MEB KARM, LOKI OG VATNSLÁS Á FRÆRENNSLISPIPU ÞVERMÁL BRUNNS 600 MM

BENZÍN EÐA OLUGILDRA MEB KARM OG LOKI ÞVERM 4000 MM

SANDGILDRUBRUNNUR MEB VATNSLÁSI

AN VATNSLASS

GRJÓTHRIP UTANMAL SJA GRUNNMYND

6. SKYRINGAR

6.1. FRÆRENNSLI

PÍPUR GRUNNLOGN OG BRUNNAR BÉU UR STEINSTEYPU EÐA ÖÐRU EFNI SEM BYGGINGAÝFIRVÖLD SAMÞYKKJA INNRI ÞVERMÁL PÍPNA ERU GEFIN UPP Í CM Á GRUNNMYND. SAMÞYKTI PÍPNA BÉAL ÞETTA MEB ASFALT EÐA BEMENTSTEYPU ALLAR BEYÐUR OG GREINAR Á LÖGN SKAL GERA MEB ÞAR TIL GERÐUM TENGI-HLUTUM ÞILLI BEYÐURÞYKKJA SKAL LÖGN VERA BEIN PÍPUR INNAHÚSS BÉU UR STEYPUJÁRNI EÐA ÖÐRU EFNI SEM HLOTIÐ HEFUR SAMÞYKTI BYGGINGAÝFIRVALDA EFNI OG FRÁGANGUR LAGNA BÉ Í SAMRÆMI VÍÐ REGLUGERÐ UM HOLRESALAGNIR

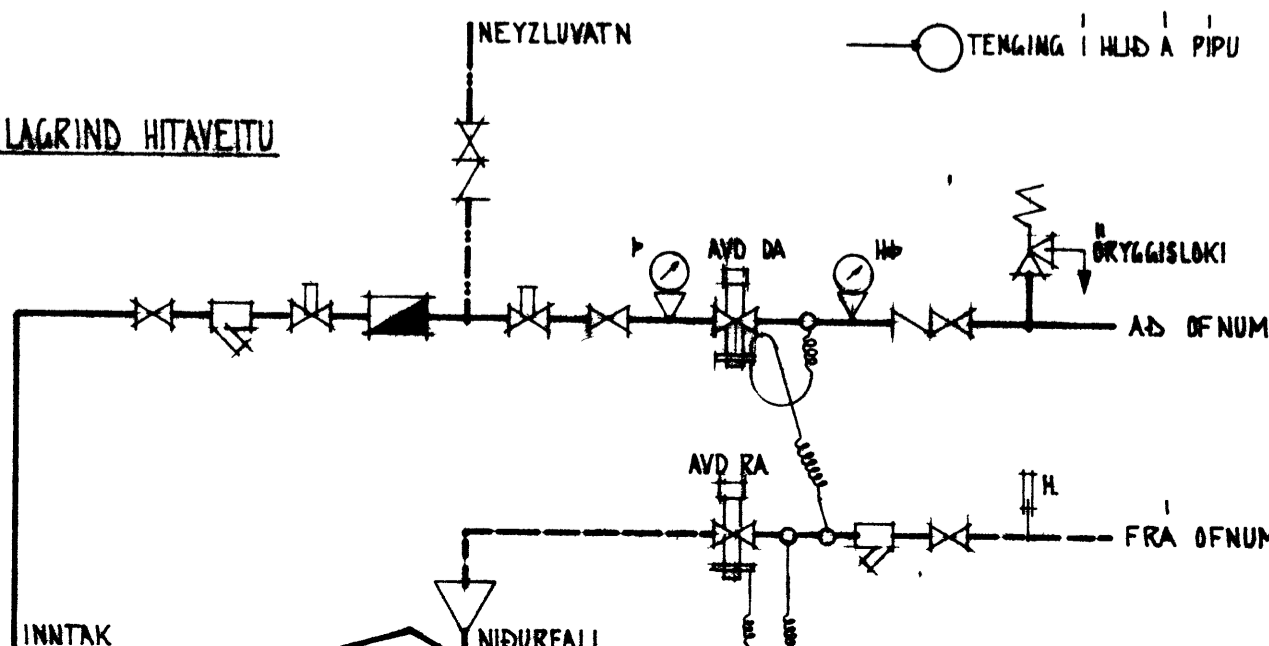
6.2. HITALÖGN

PÍPUR BÉU BYARTAR STÁLPIPUR OG ERU INNRI ÞVERMÁL PÍPNA GEFIN UPP Á TENGIMYND PÍPUR SKAL SETJA SAMAN MEB TENGIÞYKKJUM, MEB GRUNNUM GENGJUM ÞRÝSTIREYNA SKAL KERFI MEB 6KP/CM² ÞRÝSTINGI MEB KÖLDU VATNI OG SKAL SÁ ÞRÝSTINGUR HALDAST Í 6 KLST AN ÞESS AÐ FALLA TVÍMILA SKAL PÍPUR MEB ASFALTMALNINGU OG EINANGRA ÞER MEB 2 CM GLERULLARHÖLKUM UTANUM HÖLKA SKAL VEFJA MÖUKAN PLASTDUK PÍPUR LIGGI Í EINANGRUN ÖTVEGGJA SÉ ANNAD EKKI TEKID FRAM Á HVERN OFN KOMI DANF FJVR OFNLOKI OG LOFTTÆMING

6.3. NEYZLUVATN

PÍPUR SÉU ZINKHÚÐAÐAR STÁLPIPUR OG ERU INNRI ÞVERMÁL PÍPNA GEFIN UPP Í MM Á TENGIMYND SETJA SKAL PÍPUR SAMAN MEB TENGIÞYKKJUM MEB GRUNNUM GENGJUM ÞRÝSTIREYNA SKAL KERFI MEB 10 KP/CM² MEB KÖLDU VATNI OG SKAL SÁ ÞRÝSTINGUR HALDAST Í 10 KLST AN ÞESS AÐ FALLA PÍPUR SKAL EINANGRA MEB 2 CM GLERULLARHÖLKUM OG VEFJA MÖUKUM PLASTDUK UTANUM HÖLKA

3. MÆLAGRIND HITAVEITU



SKRÁ YFIR TÖPPUNARSTADI

HEITI	SKET	FJÖLDI	KALT NEYZLUVATN		HEITT NEYZLUVATN	
			GRUNNGILDI	SUMMA GRUNNG	GRUNNGILDI	SUMMA GRUNNG
		A	q	A × q	q	A × q

SKRÁ YFIR ÖFNASTÆRÐIR. DELTA T = 40 °C

NÚMER	VARMANÖRF KCAL/T.	VARMANÖRF KCAL/T	VARMANÖRF KCAL/T	MESTA LENGÐ	MESTA HÆÐ	TENGI
	NR. 1.	NR. 2.	NR. 3.			
1.	1500	1500.	1800.	250.	70.	AD 10.
2.	600.	600.	600	140.	70.	AB 10.
3.	500.	500	500.	140.	70	CD 10.
4.	1000.	850	850.	140	70	AD 10.
5.	650	450	450.	120	70	AB 10.
6.	1100.	850	850.	140.	70,	AD 10.
7.	650.	650	650.	140	70.	AD 10.
8	800	800	800.	140	70.	CD 10.
9	2200.	2200	2200.	230	30.	AD 10.
10.			600.	180.	30.	AD 10.



VERKEFNI	DAGS.	1977	VERK NR
MERKINGAR OG SKYRINGAR Á LAGNATEIKNINGUM	MKV.	ENGINN	
FOLDAHRAUN. 1-2-3.	BR.		R.2.
	BLAD NR	3.01.	