

STEINSTEYPA

Öll meðhöndlun steinsteypu skal vera í samræmi við íslenskan staðal IST 10
Almennt gildir nema annað sé tekið fram Sigmál steypu sé 5 - 10 sm
Í alla steypu skal blanda loftblendi, þannig að heildar loftinnihald sé 4,5 - 5%
Alla steypu skal litra
Hámarks kornastærð D_{max} 35 - 40 mm

Steypurinna skal vinna samkvæmt framkvæmdaflökki - B

SÖKKLAR

Sökkjar skulu ná umk 120cm niður fyrir endanlegt jarðveggsyfurborð, eða umk 30cm niður fyrir efribrún plötu ef um klöpp er að ræða. Undirstöður eru miðaðar við að standa á bruna eða klöpp styrkleiki steypu er gefinn upp á viðkomandi teikningu
Inni grunn skal fylla með vikri eða grus og þessa í 40cm löngum Fylla skal jöfnut utan sem innan tel þess að þensla verði sem minnst í sökkulveggjunum

JÄRNBENDING VIÐ ÖP

Järnbenda skal með 2K 12 undir og upp með opum, en með 3K 12 yfir op Järnin skulu ná 60 cm út fyrir brúnir opsinis við öll horn Nái opð upp að plötu skal einnig setja 2K 12 í efri brún plötu og skulu þau ná 100 cm út fyrir horn opsinis Á hæðarskilum komi 2K 12 lárett er beygð fyrir horn og K10 C 30 lögrett $L = 120$ cm þar sem Järnarmdur koma saman í vegghorni skulu þær tengjast með vinklum K10 C 30 $L = 100$ cm er gangi 50 cm í hvorn vegg umhverfis op í plötu og í friar plötu brúar skal leggja 2K 12 er nái 60 cm út fyrir öll horn opsinis

STYRKLEIKI STEINSTEYPU

- S-160 Undirstöður, plötur á fyllingu og innveggir
- S-200 Innveggir
- S-250 Järn bentar plötur

STEYPUKIL I VEGGJUM

Se annars ekki getið skulu järn í steypukilum vera sem nær segir
I útveggjum K10 C 30 $L = 120$ cm
I innveggjum K10 C 40 $L = 20$ cm

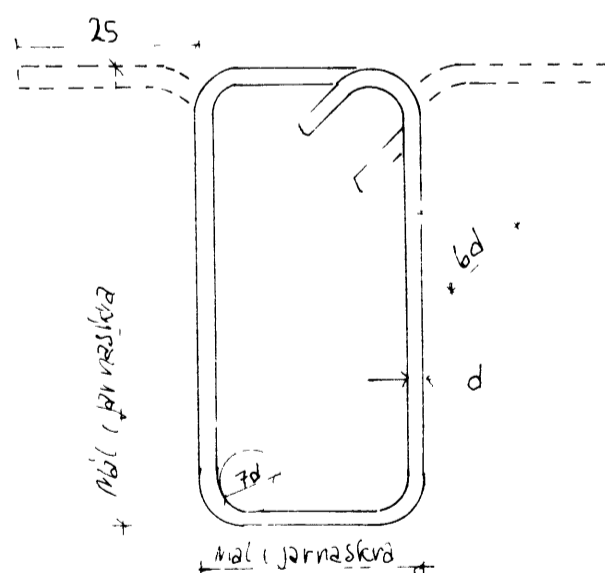
JÄRNBENDING

Öll meðhöndlun steypustyrktarjärna skal vera í samræmi við íslenskan staðal IST 10
--- Sýnir Järn í efri brún
— Sýnir Järn í neðri brún
↔ Sýnir neðstu järn í neðri brún
← Sýnir efstu järn í efri brún
Järnapermál eru í mm
Öll önnur mál eru í cm
Steyputstyrktarjärn merkt K táknað kambstál
KS-40 Eogspennuflotmörk $C = 4000 \text{ kp/cm}^2$
K 10 C 25 táknað að 10mm kambstál
K 10 C 30 táknað að 10mm kambstál

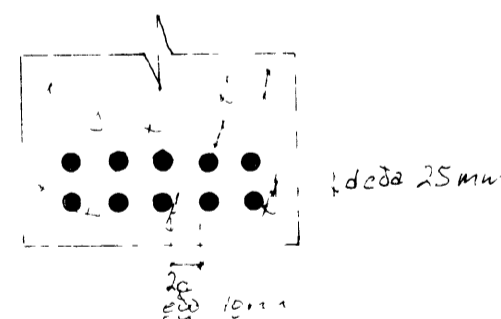
Järnum skal haldið í réttu fjarlægð frá mótum með þar til gerðum kubbum t d úr steinsteypu Järnum í efri brún steypu skal haldið á réttum stað með þar til gerðum tölum
Bil milli järna í sama bendilaga má eigi vera minni en 1,5 d (þar sem d er järnapermál)
fyrir slétt stál, en 2d fyrir kambstál, þó skal þetta bil aldrei vera minna en 40 mm, hámarks kornastærð er steypumalvar
Fjarlægð milli láretta bendilaga má eigi vera minni en 25mm Järn skulu vera hrein og laus við olíu, feiti, ryð, völsunarhúð og þess háttar Bendistál skal beygja um 180° með þermal minnst 20d nema í lykklum 7d í plötum skal ekki skeyta meir en þriðja hvert järn í sama þversniði Öllum järnum t d kringum op og á hæðarskilum skal komið fyrir aðuven steypa er þess þau skulu vandlega fest á þetta stað, aðuven steypa er þó má stinga tengjarnum í steypu eftir e

Beygjur og samskeyti								
Þvermál järns	mm	8	10	12	16	20	25	32
Þvermál beygjuhlunnas	cm	16	20	24	32	40	50	64
$t = 1/3 d$	cm	9	11	13	18	22	28	35
Bogalengd 90° beygja $b = 1/6,5 d$	cm	13	16	20	26	33	41	53
$2t - b = 5,5 d$	cm	4	6	7	9	11	14	18
$r = 3,84 d$	cm	3	4	5	6	8	10	12
$s = 5,05 d$	cm	4	5	6	8	10	13	16
Bogalengd 45° beygja $b = 8,25 d$	cm	7	8	10	13	17	21	26
$r + s - b = 0,64 d$	cm	1	1	1	1	2	2	2
Víxlunarlengd í samskeytum	cm	40	50	60	80	100	125	~
Öll järn víxlögð með belnum endum								

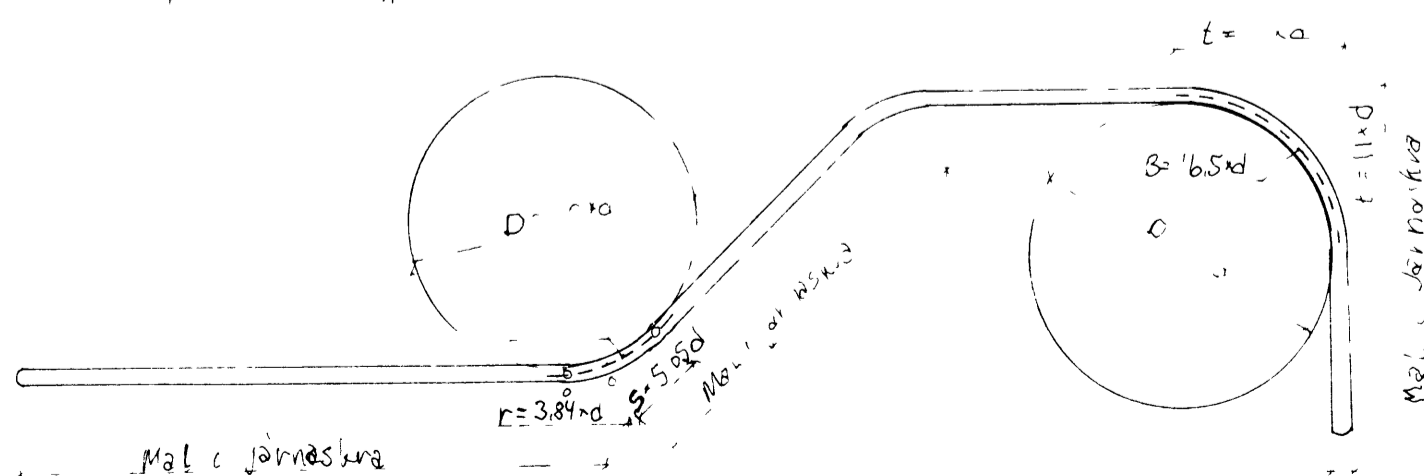
LYKKJUR



FJARLÆGD MILLI JARNA



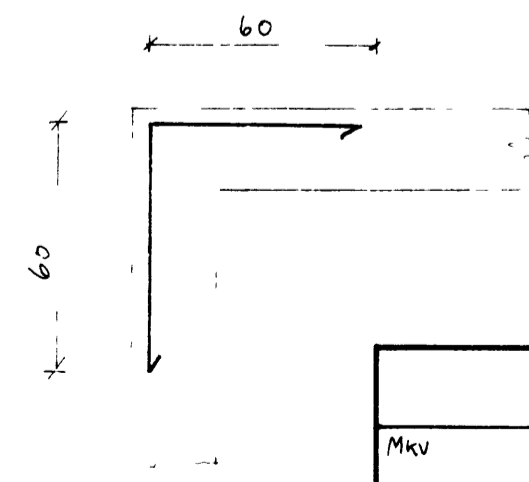
BEYGING KAMBSTÄLS KS40



DEKKLÖG JARNA

Byggingahæð	Minnsti þykkt dekklags cm	
	eggir og plötur	3 táknað sér úr
Aðsæðu		
Innan 155	2,0	2,5
Utan 155 eða meir	2,5	3,5

JÄRNALÖGN I HORNUM



SIGHVATUR ARNARSSON FTFI	
Mkv	JÄRNBENT STEYPA SKÝRINGAR
Reken	
Dags	
Blað af	