

STEINSTEYPA

ÖLL MEÐHÖNDLUN STEINSTEYPU SKAL VERA Í SAMRÆMI VIÐ ÍSLENSKAN STAÐAL ÍST-10 ALMENNT GILDIR, NEMA ANNAD SE TEKIÐ FRAM:

SIGMÁL STEYPU SKAL VERA 5-10cm. Í ALLA STEYPU SKAL BLANDA LOFTBLENDI, ÞAKKIS AÐ HEILDAR LOFTINNIHALD SE 4.5-5%. ALLA STEYPU SKAL TITRA.

HAMARSKORNASTÆRÐ D_{max} 35-40mm STEYPUVINNA SAMKVÆMT FRAMKVÆMDAFLÖKKI - B

STEINSTEYPUSTYRKLEJKI SKAL VERA SEM HER SEÐIR, NEMA ANNAD SE TILTEKIÐ:

UNDIRSTÖÐUR	5-160
VEGGIR	5-160
LOFTPLÖTUR	5-200
SÖLUR	5-200
BITAR	5-200

UNDIRSTÖÐUR SKULU NA A.M.K. 120cm NIÐUR FYRIR ENDANLEGT JARVEGYSYFIRBORÐ, EÐA A.M.K. 30cm NIÐUR FYRIR EÐRI BRUN PLÖTU EF KLÖPP ER UNDIR UNDIRSTÖÐUM. UNDIRSTÖÐUR ERU MIÐAÐAR YIÐ AÐ STANDA A DRUNA EÐA KLÖPP. INN Í BRUNN SKAL Fylla MED VIKRI OG ÞJAPPA Í 40cm LÖÐUM. Fylla SKAL JAFNT INNAN SEM UTAN. TIL ÞESS AÐ ÞENSLA VERÐI SEM MINNST A UNDIRSTÖÐU - YEGGJUM.

JARNBENDING VIÐ OP

JARNBENDA SKAL MEÐ 2K12 UNDIR OG UPP MEÐ OPUM. EN 3K12 YFIR OP. JARNIN SKULU NA 60cm UT FYRIR BRUNIR OPSINS YIÐ ÖLL HORN. NAÍ OPÍÐ UPP AÐ PLÖTU SKAL EINNIG SETJA 3K12 Í EÐRI BRUN PLÖTU OG SKULU ÞAU NA 100cm UT FYRIR HORN OPSINS.

A HÆÐARSKILUM KOMI 2K12 LÁRETT ER ÞEYGIÐ FYRIR HORN OG K10 C30 LÖÐRETT L=120cm.

ÞAR SEM JARNÞRINDUR KOMA SAMAN Í YEGGHORNI, SKULU ÞER TENGIJAST SAMAN MEÐ VINKLUM K10 C30cm L=100cm ER GANGI TIL JAFNS INN Í HYORN YEGG.

UMHYRFIS OP Í PLÖTU OG Í FRIAR PLÖTU BRUNIR SKAL LEBBJA 2K12 ER NAÍ 60cm UT FYRIR ÖLL HORN OPSINS.

JARNBENDING MERKINGAR.

ÖLL MEÐHÖNDLUN STEYPUSTYRKARJARNIS SKAL VERA Í SAMRÆMI VIÐ ÍSLENSKAN STAÐAL ÍST-10

- SYMR JARN Í EÐRI BRUN
- SYMR JARN Í NEÐRI BRUN
- SYMR NEÐSTV JARN Í NEÐRI BRUN
- ←----- SYMR EFSTV JARN Í EÐRI BRUN

JARNA ÞYERMAL ERU Í mm ÖLL ÖNNUR MÁL ERU Í cm STEYPUSTYRKARSTAL MERKT K MERKIR KAMBSTAL.

KS-40 TÖSPENNUFLOTMRK $C = 4000 \text{ kg/cm}^2$ K10 C25 TÁKNAR AÐ 10mm KAMBSTAL KOMI MEÐ 25cm MILLIBILI.

JARNBENDING FJARLÆÐIR OFL.

JARNUM SKAL HALDIÐ Í RETTRI FJARLÆÐ FRA MOTUM MEÐ ÞAR TIL GERÐUM KUBBUM T.D. UR STEINSTEYPU. JARNUM Í EÐRI BRUN STEYPU SKAL HALDIÐ A RETTUM STAÐ MEÐ ÞAR TIL GERÐUM STÖLUM.

BIL MILLI JARNA Í SAMA BENDILAGI MA EIGI VERA MINNI EN 1.5x d C ÞAR SEM d ER ÞYERMAL STANGAR Í FYRIR SLETT STAL, EN 2x d FYRIR KAMBSTAL, ÞO SKAL ÞETTA BIL ALDREI VERA MINNA EN 30mm. ENNFREMUR SKAL ÞAÐ EKKI VERA MINNA EN $D_{max} + 5mm$, ÞAR SEM D_{max} ER HAMARSKTÆRÐ MALAR. BIL MILLI BENDILAGA MA EIGI VERA MINNA EN 1x d FYRIR SLETT STAL, EN 1.5x d FYRIR KAMBSTAL, ÞO SKAL ÞETTA BIL ALDREI VERA MINNA EN 20mm.

JARN SKULU VERA HREIN OG LAUS VIÐ RYÐ OG VALSHUÐ AUK ANNARRA ÖHREININDA BENDISTAL SKAL BEYJA UM HRING MEÐ MEÐ ÞYERMAL MINNST 20x d

Í PLÖTUM SKAL EKKI SKEYTA MEIR EN ÞRÍJA HVERT JARN Í SAMA ÞYERSNIÐI. SKEYTUM SKAL DREIFA, OG FORÐAST SKAL EFTIR FÖNÐUM AÐ SKEYTA ÞAR SEM MEST A REYNIR.

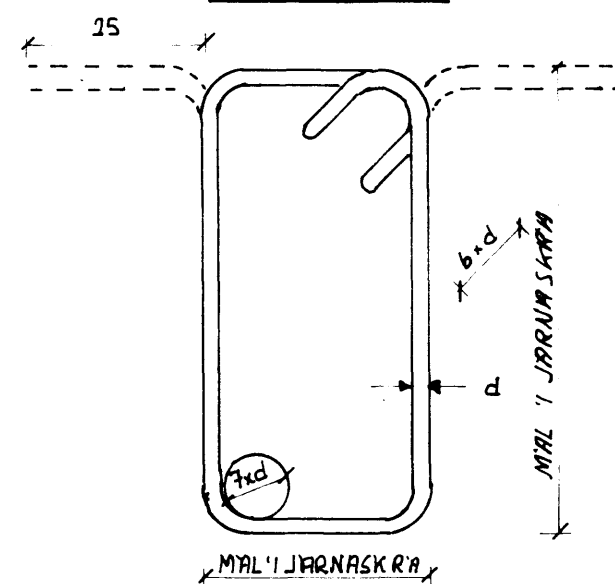
ÖLLUM JARNUM T.D. KRINGUM OP OG Í HÆÐARSKILUM SKAL KOMIÐ FYRIR AÐUR EN STEYPT ER. P.E.A.S. ÞAU SKULU VANDLEGA FEST A RETTA STAÐI AÐUR EN STEYPT ER. ÞO MA STINGA TENGIJARNUM Í STEYPU EFTIR A

BEYGIJUR OG SAMSKYTTI

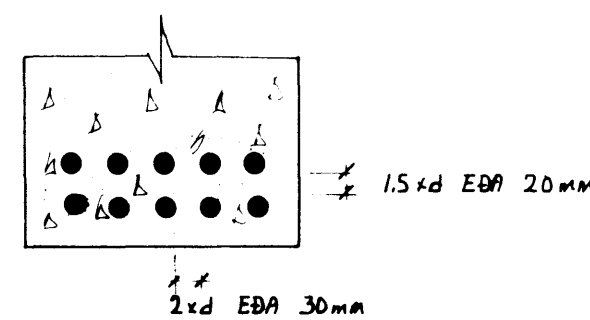
ÞYERMAL JARNIS	MM	8	10	12	16	20	25	32
ÞYERMAL BEYGIHRINGS	CM	16	20	24	32	40	50	64
$t = 11 \times d$	CM	9	11	13	18	22	28	35
ÞOGALENGD 90° BEYJA $b = 16.5 \times d$	CM	13	16	20	26	33	41	53
$2 \times t - B = 5.5 \times d$	CM	4	6	7	9	11	14	18
$r = 3.84 \times d$	CM	3	4	5	6	8	10	12
$S = 5.05 \times d$	CM	4	5	6	8	10	13	16
ÞOGALENGD 45° ÞOGA $b = 8.5 \times d$	CM	7	8	10	13	17	21	26
$r + S - b = 0.64 \times d$	CM	1	1	1	1	2	2	2
VIXLUNARLENGD Í SAMSKYTTUM	CM	40	50	60	80	100	125	—

ÖLL JARN VIXLÖÐ MEÐ BEINUM ENDUM

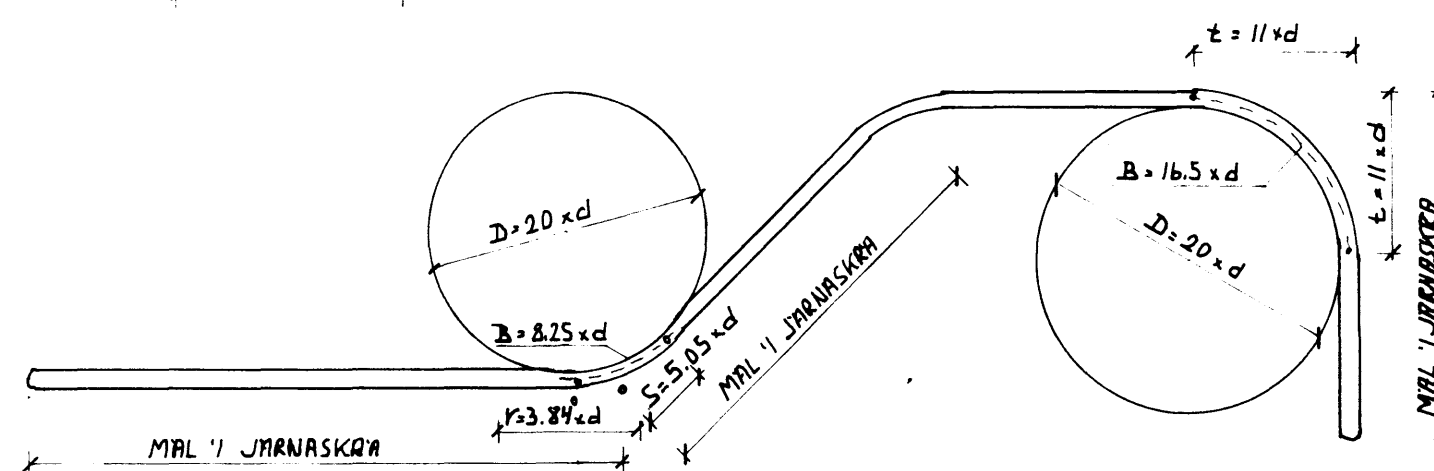
LYKKJUR



FJARLÆÐ MILLI JARNA



BEYING KAMBSTALS KS 40



DEKKLOG JARNA

BYGGINGAR- HLUTI	MINNSTA ÞYKKT DEKKLAGS Í CM	
	VEGGIR OG PLÖTUR	BITAR OG SÖLUR
INNAN HUSS	4.0	2.5
UTAN HUSS EÐA Í JÖRÐ	2.5	3.5

SIGHVATUR ARNARSSON F.T.F.Í.

MKV.	JARNBENT STEINSTEYPA SKÝRINGAR
REIKN	
DAEGS.	
BLAÐ	
9. AF 5	