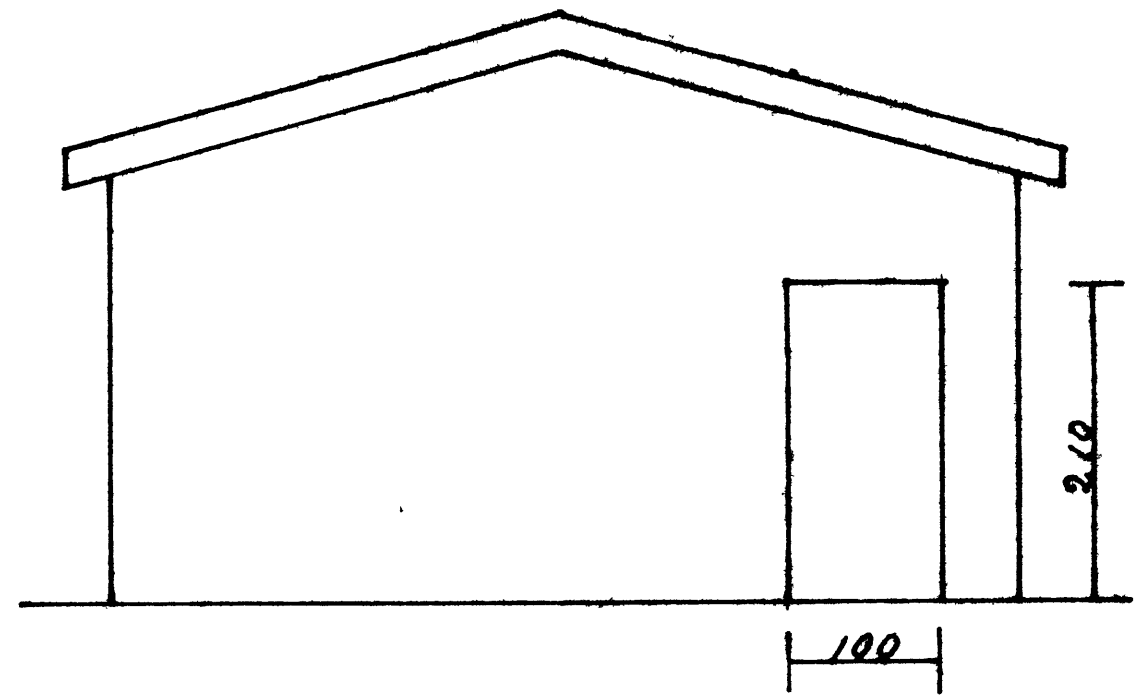
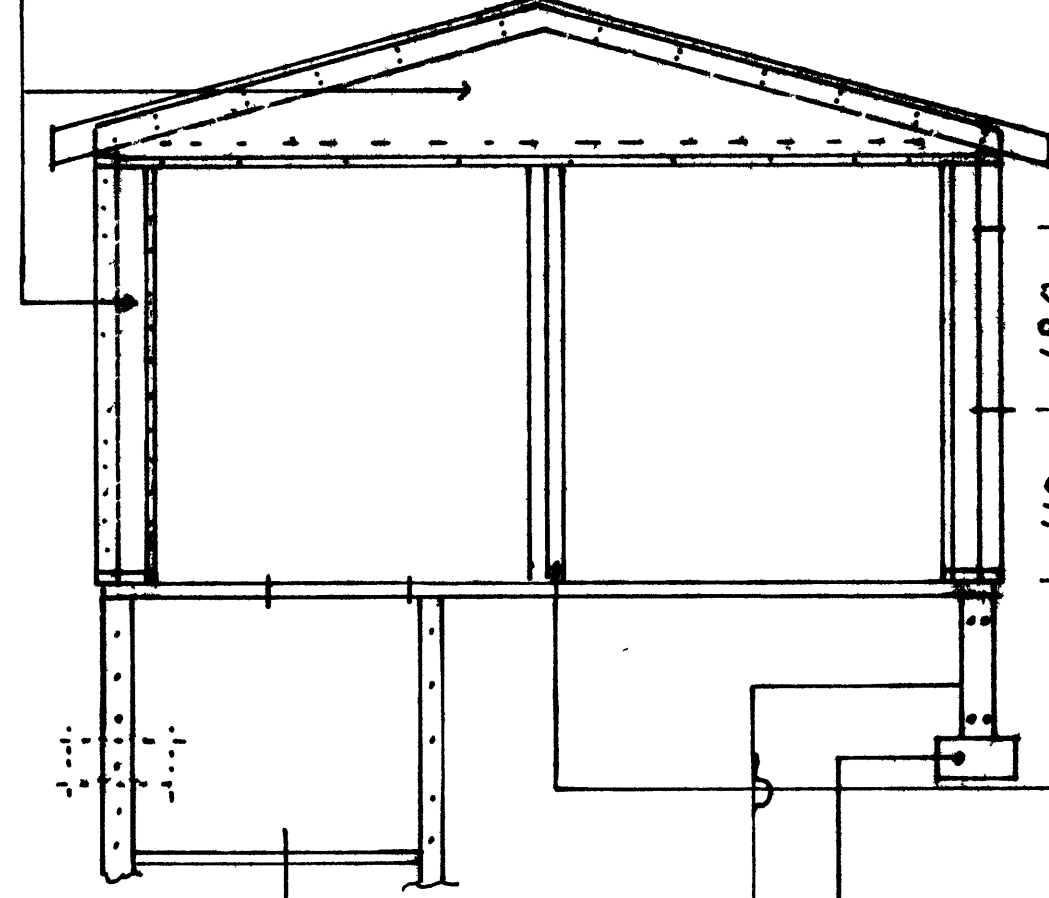
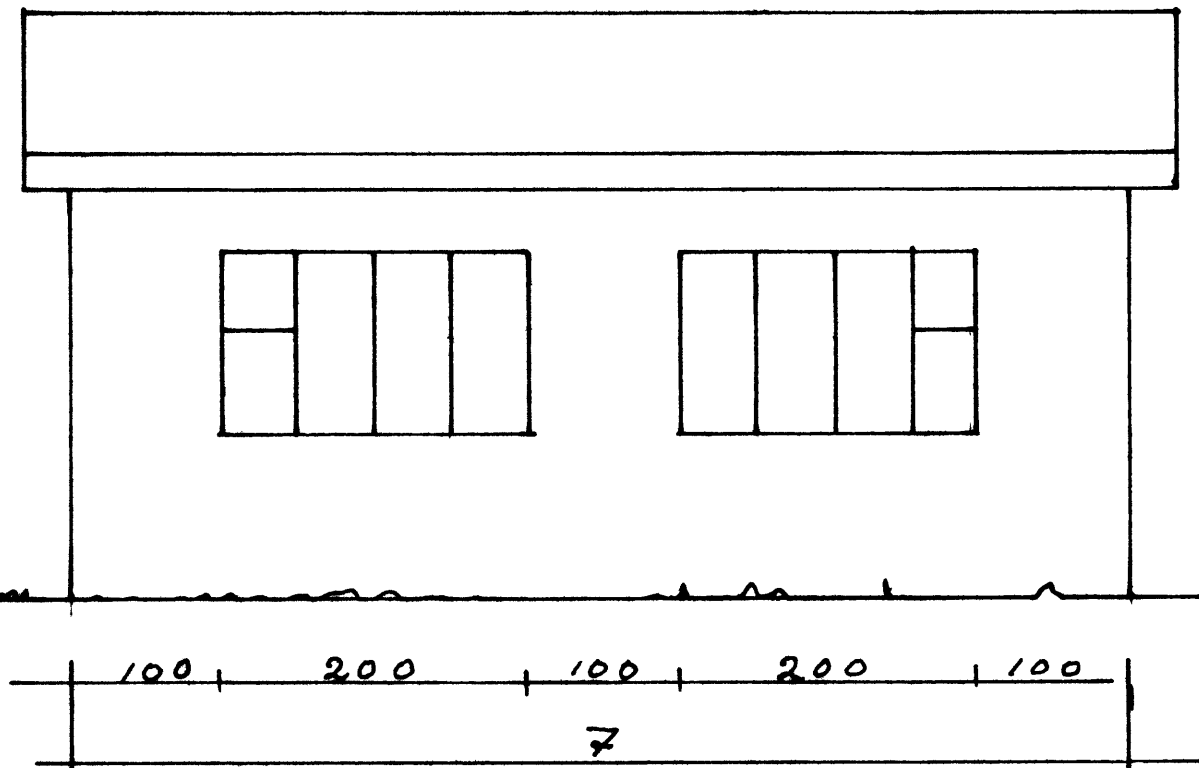


15mm Krossviður  
á galli 2i s2itkingar á vestur galli



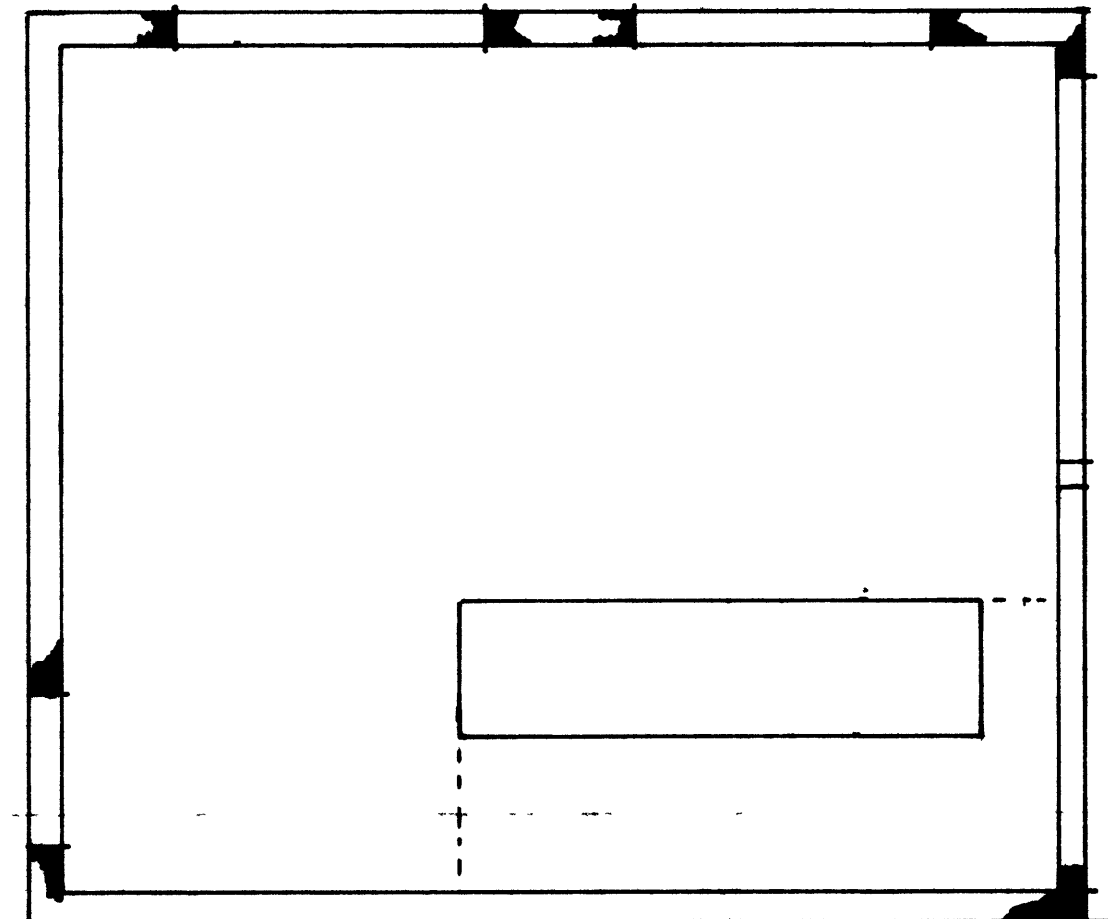
2x 2 1/2 x 6 hefplad og limt saman



grafja

Sökkulveggr 20cm  
steyruátt 2K10 að ofan  
2 1/4 110 að neðan

F20 sökkul 15x80cm



Dís Kír Flötum 16	
Tíðni 2-3	
1:50	Ull og aln munnur
	skurður
	Hammur og skurður 17-9-97
	Kaflur 3. og 4. flokkur
	Ull og aln
	20